



MANUAIS CIEQ

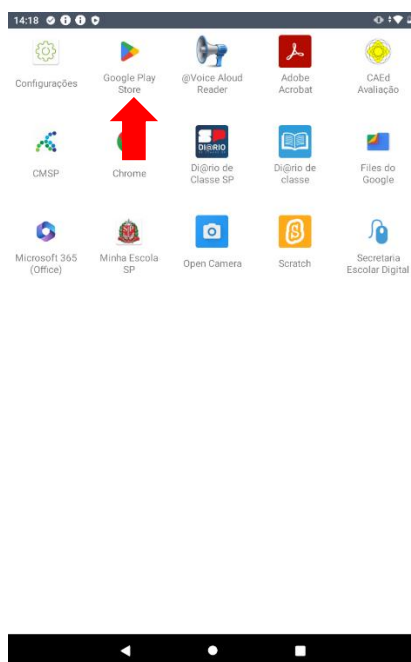
GUIA RÁPIDO DE
ATUALIZAÇÃO DO MDM NO
DISPOSITIVO



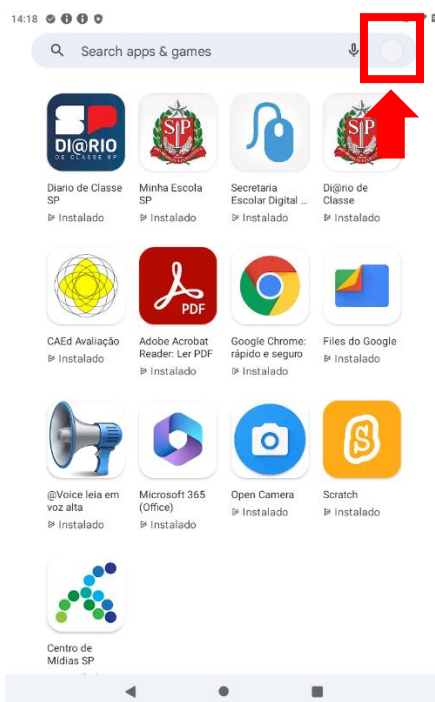
GUIA RÁPIDO DE ATUALIZAÇÃO DO MDM NO DISPOSITIVO

O presente guia tem por objetivo apoiar o usuário na atualização do aplicativo de gestão dos dispositivos para darmos celeridade no ajuste de configurações por Diretoria de Ensino.

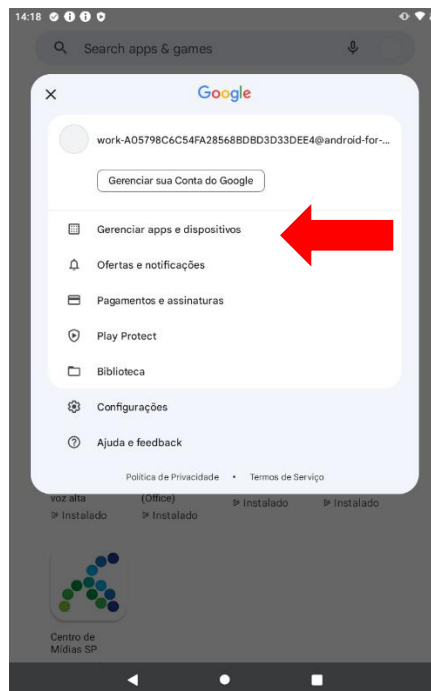
1 – Acessar a “Play Store”



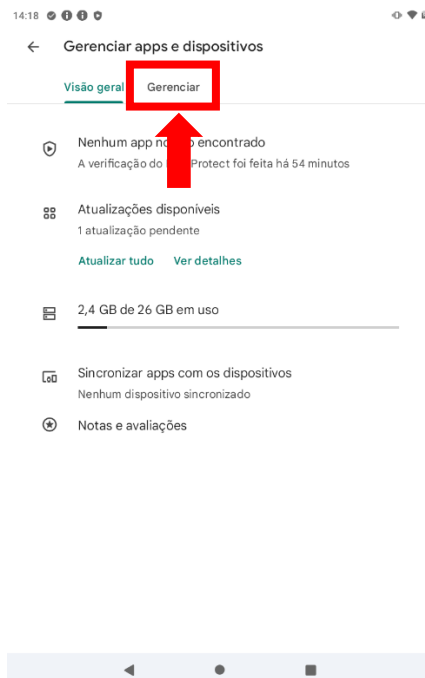
2 – Acessar as “configurações da Play Store”



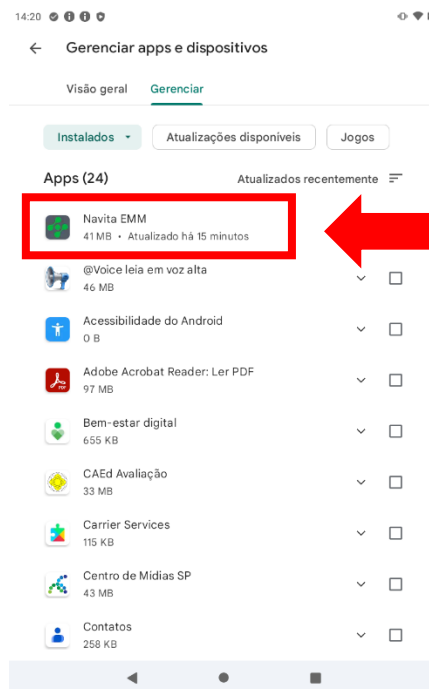
3 – Acessar o “gerenciamento de apps e dispositivos”



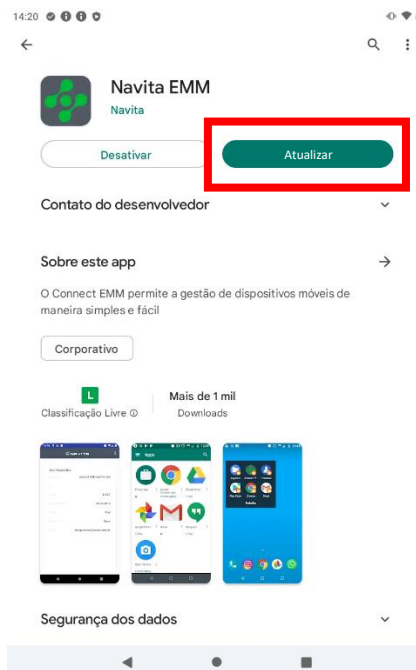
4 – Selecionar a aba “Gerenciar”



5- Acessar o aplicativo “Navita EMM”



6- Clique em “atualizar”.



Quando o botão atualizar for substituído pelo botão Abrir, o seu dispositivo já estará atualizado.

Em caso de dúvidas, acionar o suporte através do e-mail: servicedesk@navita.com.br

CRÉDITOS

EQUIPE CITEM / DETEC / CIEQ

