

Configuração de Modo Quiosque – Windows 10

Este tutorial tem como objetivo a configuração do modo quiosque para dispositivos com Windows 10. A configuração é ideal para facilitar e auxiliar na aplicação da **Prova Paulista**.

Para utilização do **BLUELAB**, ressaltamos a necessidade de o aluno efetuar login sempre com a conta @aluno na tela de início do Windows para que funcione de maneira correta.

Pode ser aplicado em:

Netbooks Positivo e Multilaser do aluno.

Notebook Multilaser (Ultra)

Passo 1: Primeiramente devemos criar uma conta local, a qual será configurada o modo quiosque. Para isso, faça login na máquina como administrador.:

Netbooks Positivo e Multilaser:

Usuário:

.\suporte

Senha: Solicitar ao NIT

Para demais computadores com imagem padrão da SEDUC:

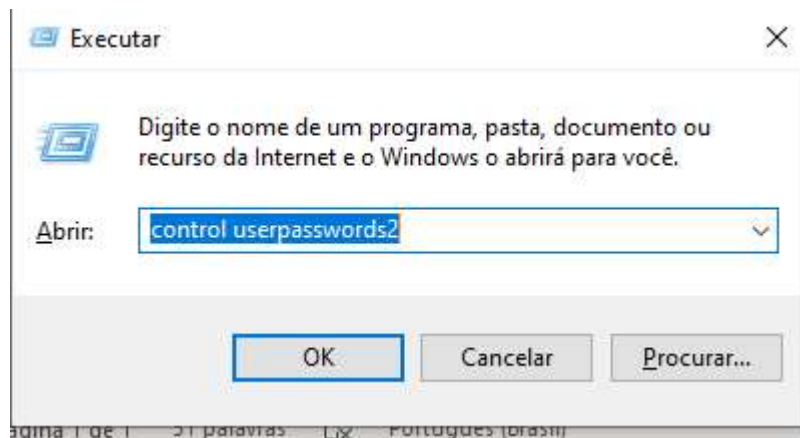
Notebook Multilaser e Lenovo

Usuário:

.\proatec

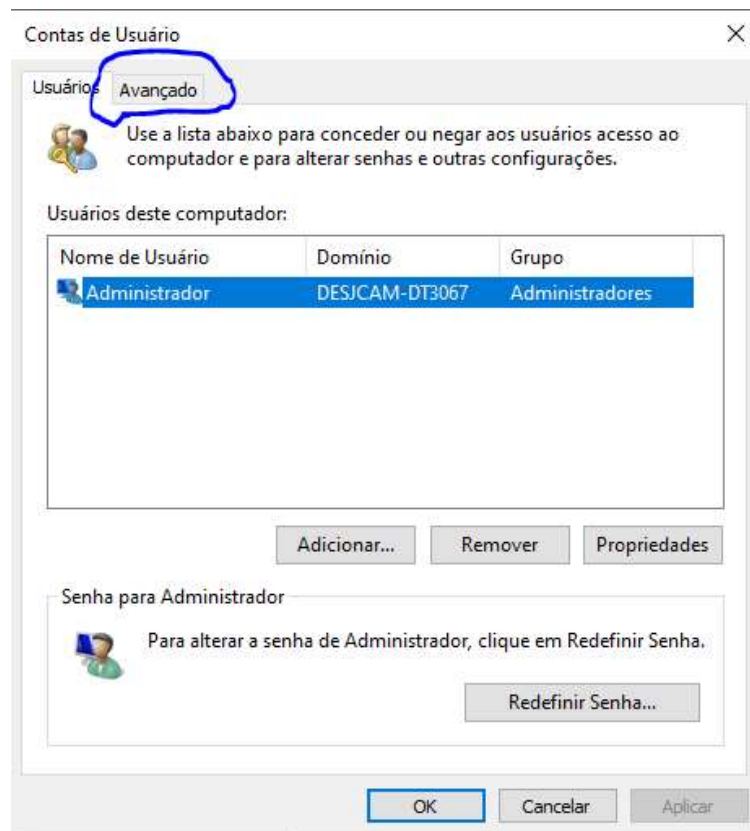
Senha: Solicitar ao NIT

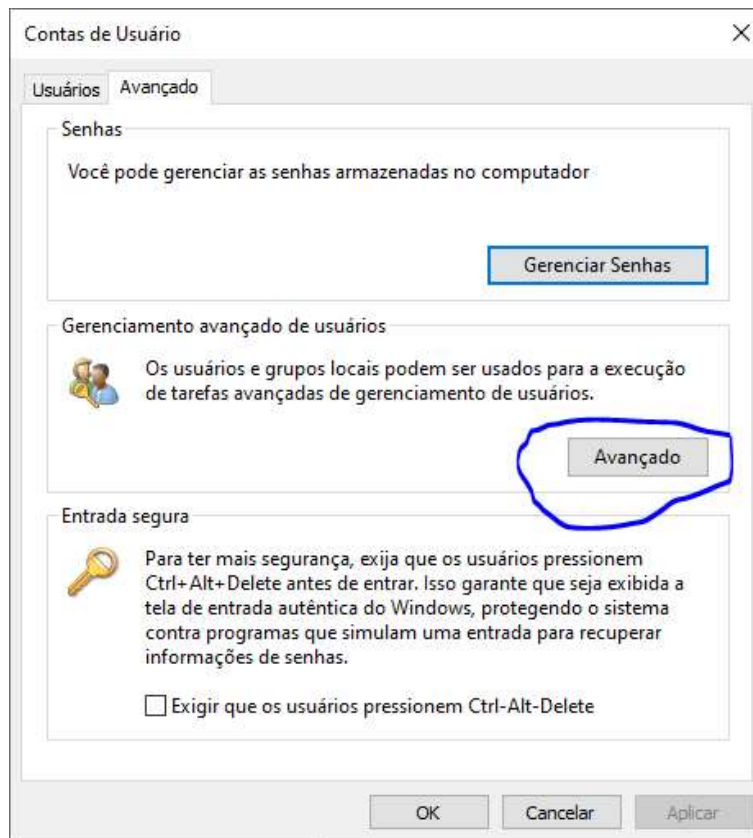
Passo 2: Utilizar o atalho Win+R para acessar a opção executar, ou digite “executar” na barra de pesquisa do Windows.



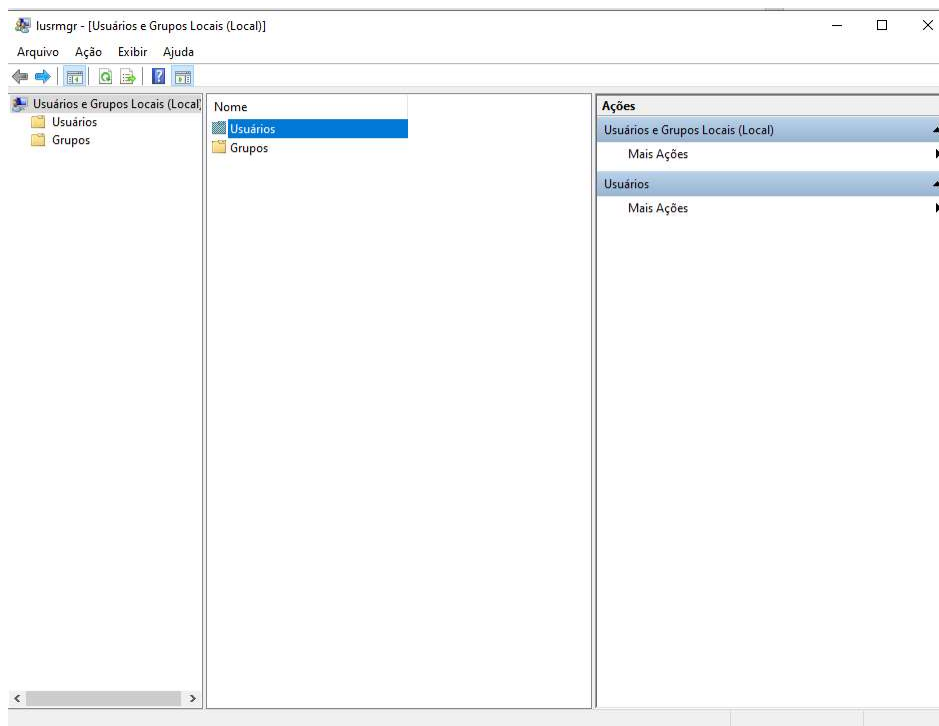
Passo 3: Utilizar o comando “control userpasswords2” conforme a imagem acima. Abrirá um painel de gerenciamento de contas de usuários.

Passo 4: Clicar em avançado e avançado novamente, conforme as imagens abaixo.

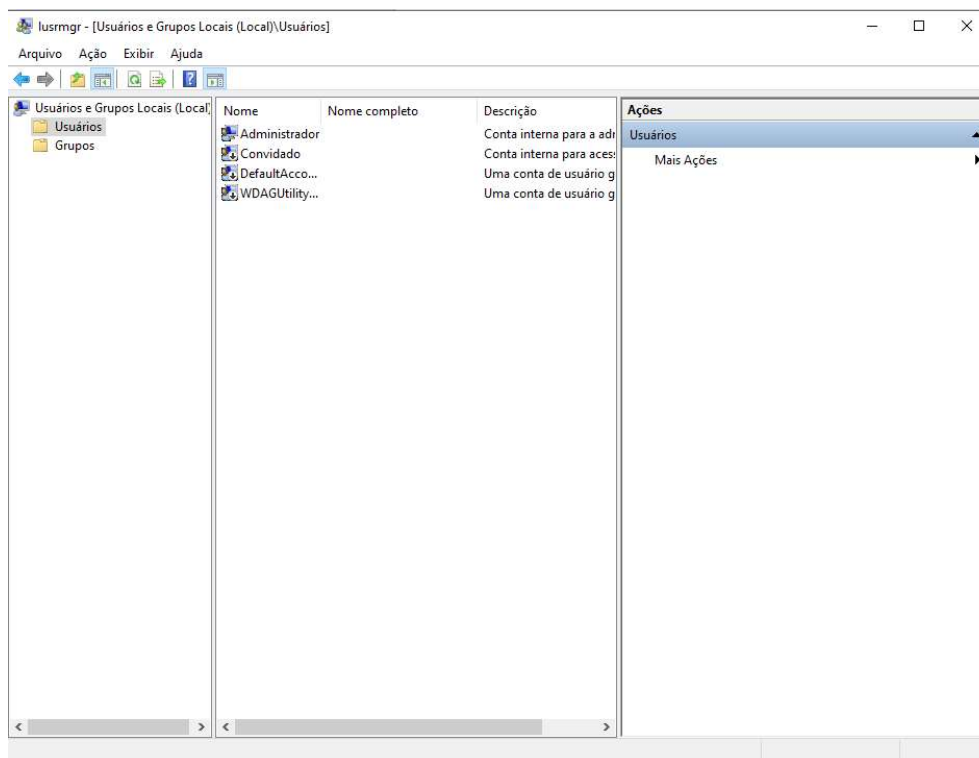




Passo 5: Será aberto a janela abaixo, para configurar o usuário basta abrir a pasta "usuários"



Passo 6: Nesse local é possível gerenciar todos os usuários da máquina, criar e gerenciar senhas. Para criar um usuário, basta clicar com botão direito em um espaço em branco na tela do centro e ir em “novo usuário”



Passo 7: Configurar o usuário conforme a imagem abaixo, lembrando de assinalar esses campos necessários para que não tenha mudança de senha pelos alunos e professores. (NOME DE USUÁRIO DE EXEMPLO)

Novo Usuário

Nome de usuário: aluno

Nome completo:

Descrição:

Senha: ●●●●●

Confirmar senha: ●●●●●

O usuário deve alterar a senha no próximo logon

O usuário não pode alterar a senha

A senha nunca expira

Conta desativada

Ajuda Criar Fechar

Configurar da seguinte forma:

Nome de usuário: quiosque

Senha: qui@9856

Após preencher, basta clicar em “criar”, fechar a janela e o usuário local está criado.

Para fazer login na máquina, logo na tela inicial de login, deverá clicar em “outro usuário” no canto inferior esquerdo. Os usuários locais que estão fora do AD, deverão fazer login com “.\” antes do usuário, por exemplo:

.\quiosque

Caso o usuário já esteja aparecendo na tela, basta digitar apenas a senha.

Ativando modo quiosque em conta local

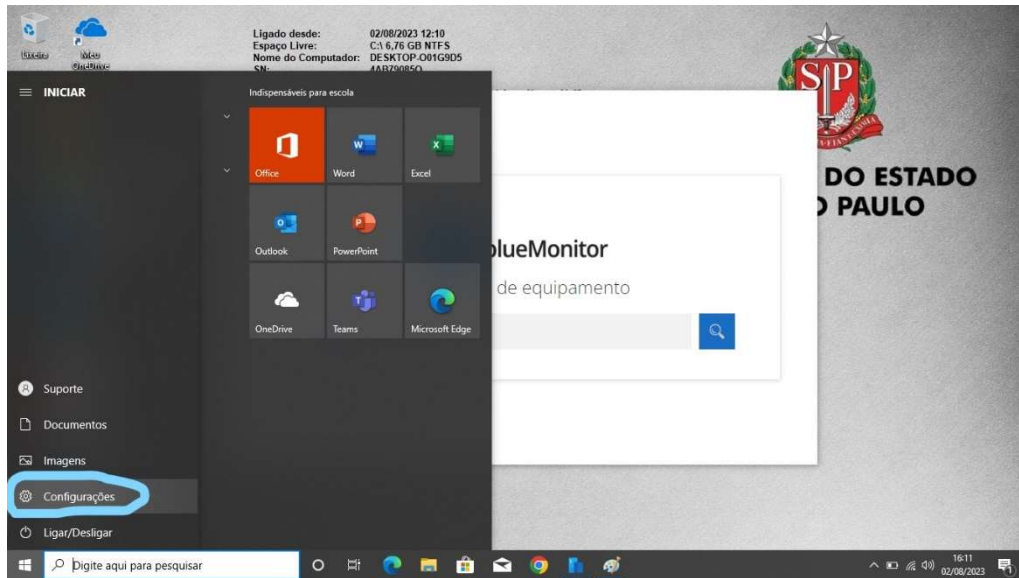
Passo 8: Efetuar login novamente em conta de administrador para aplicar a configuração de quiosque:

Usuário:

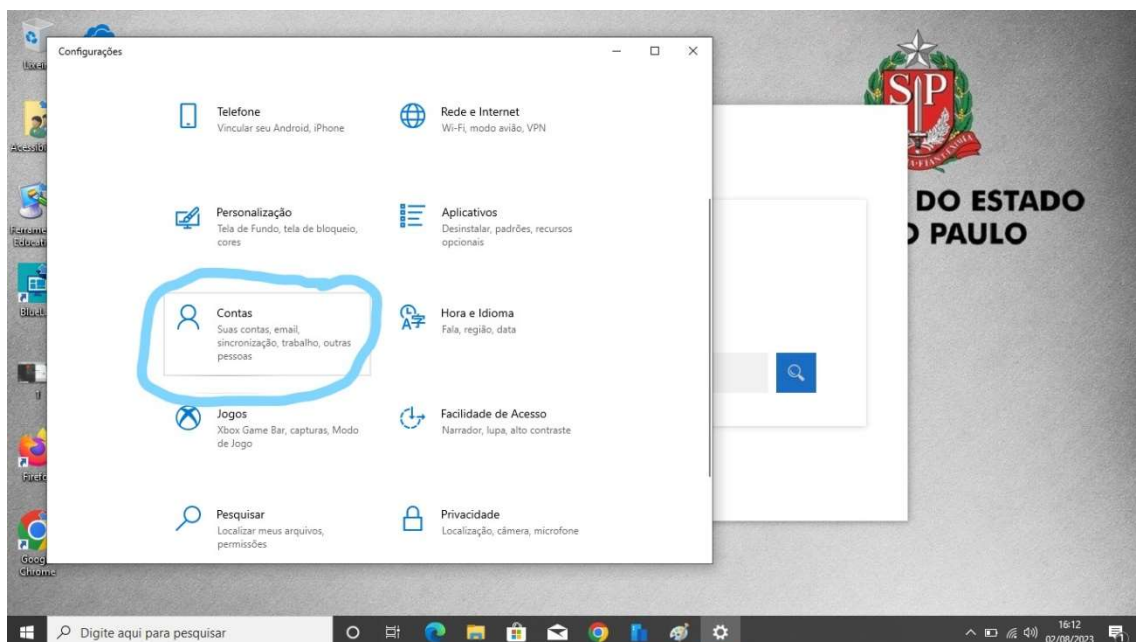
.\suporte

Senha: Solicitar ao NIT

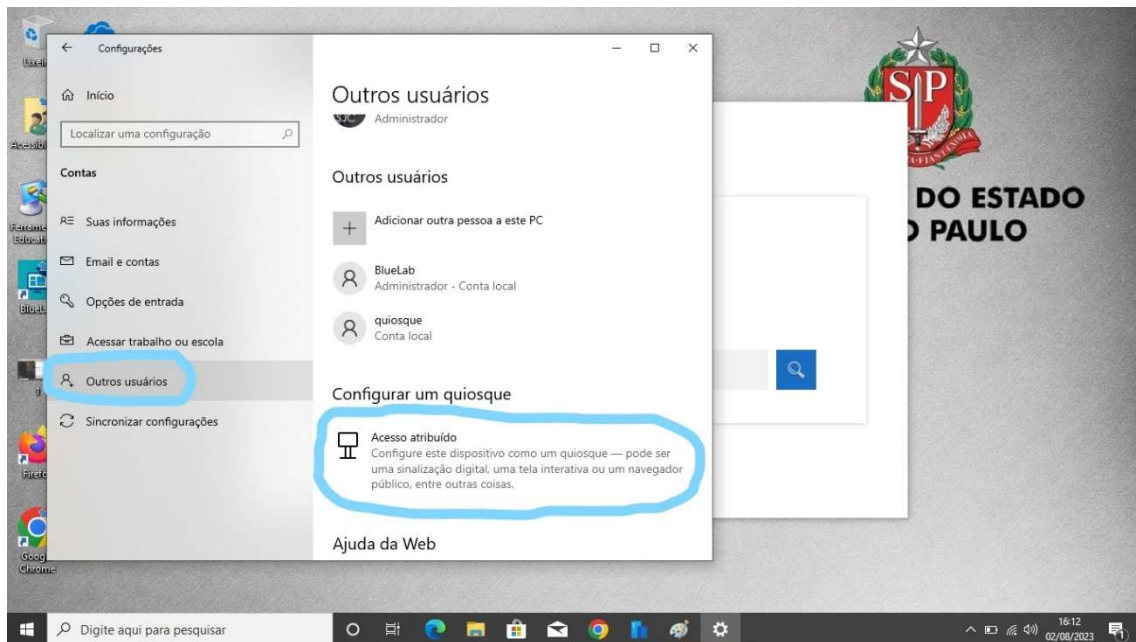
Passo 9: Clicar em iniciar e em configurações:



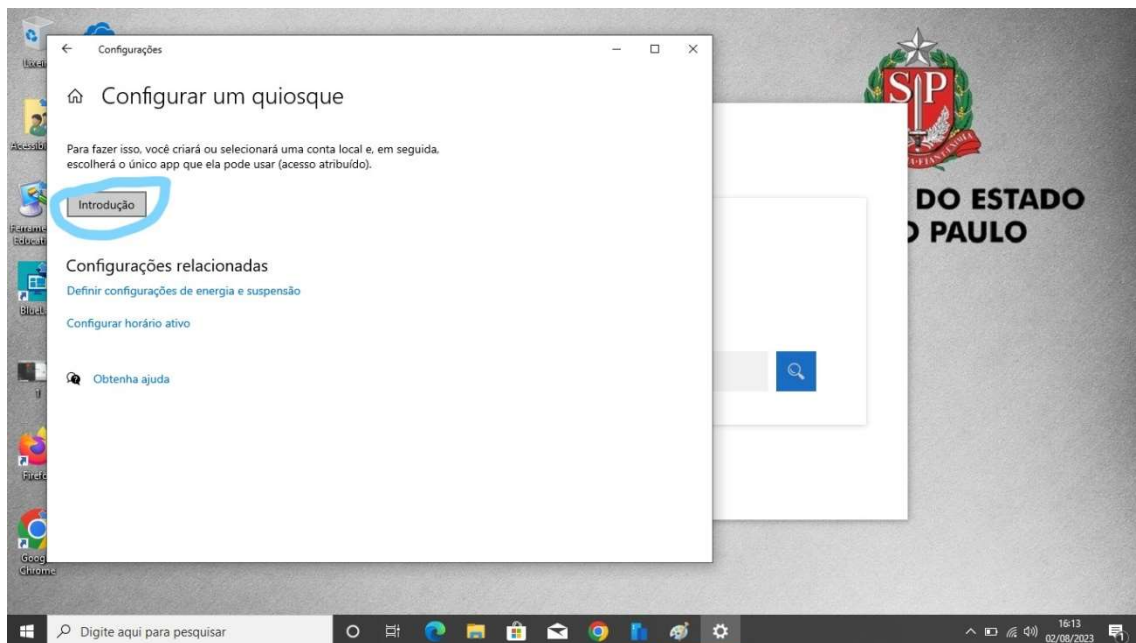
Passo 10: Selecionar “Contas”



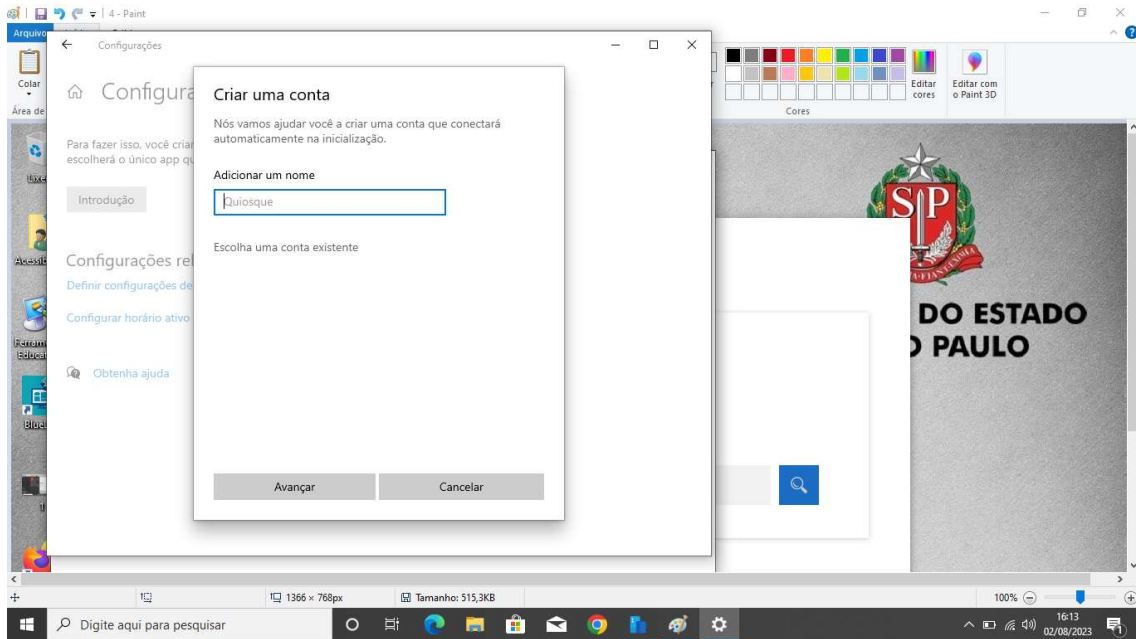
Passo 11: Clicar na lateral esquerda em “Outros usuários” e logo depois em Acesso atribuído:



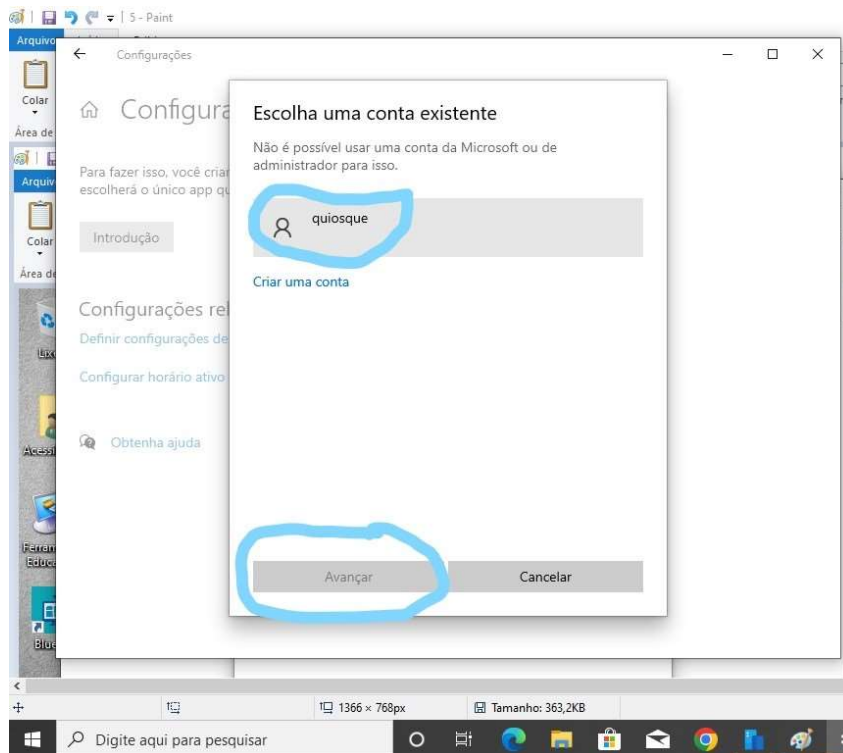
Passo 12: Clicar em “Introdução”:



Passo 13: Digitar o nome de usuário local criado no início desse tutorial “Quiosque” e clicar em avançar:

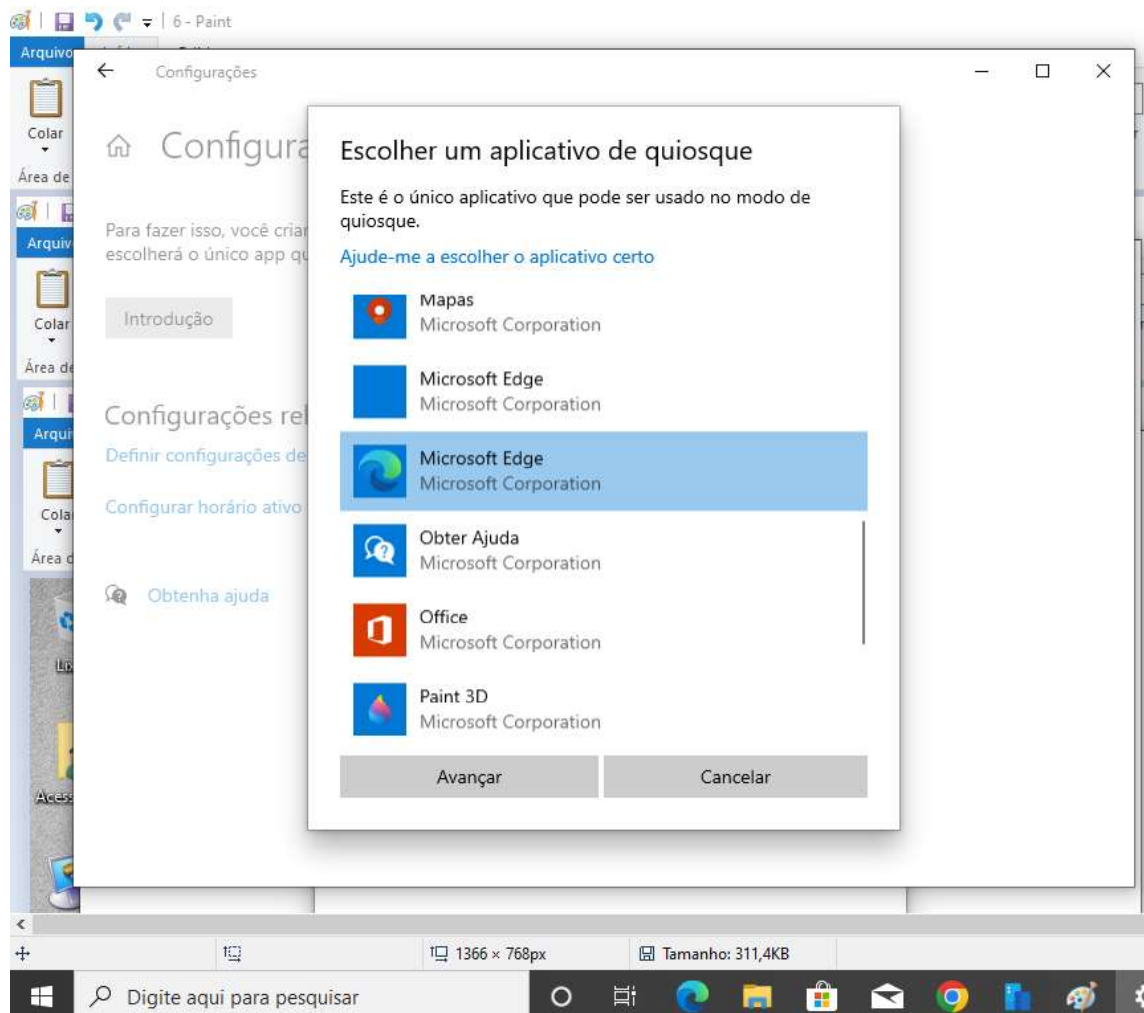


Passo 14: Selecionar o usuário e clicar em avançar:

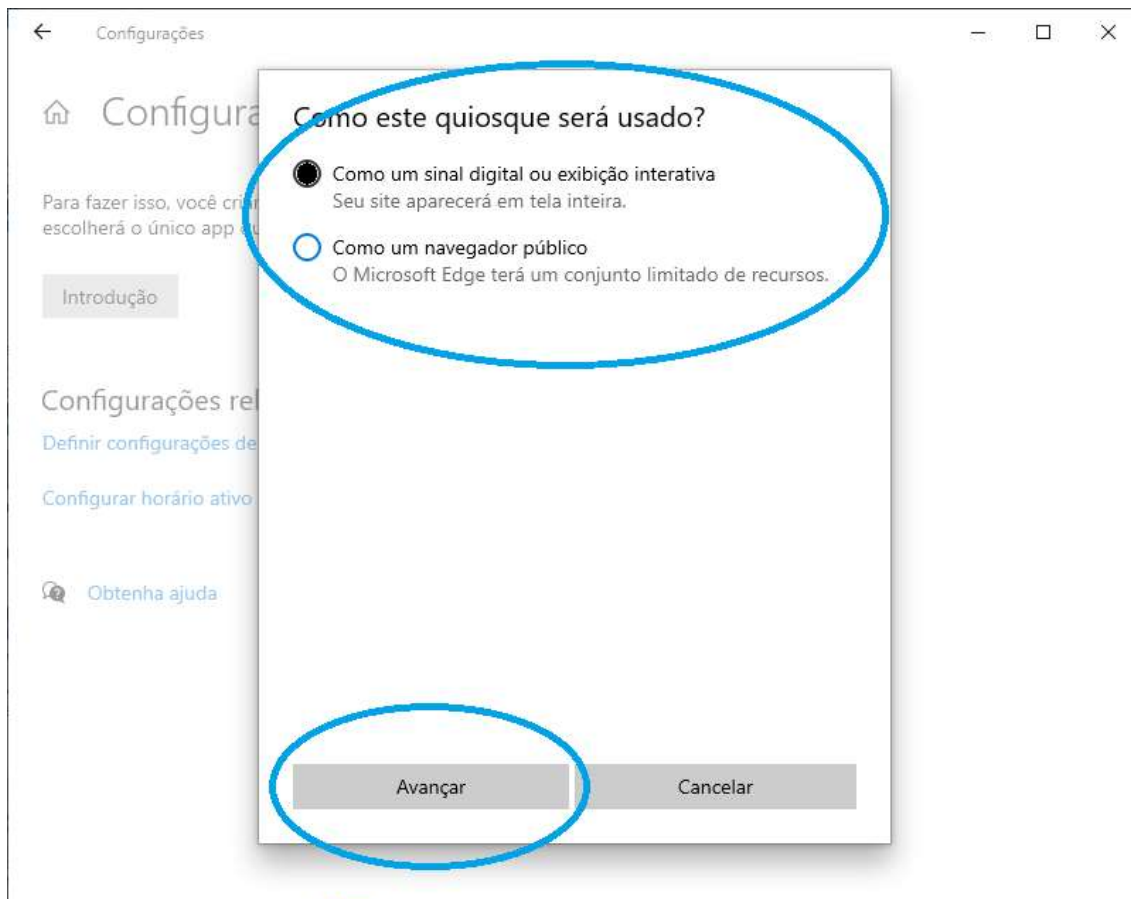


Passo 15: Escolher o aplicativo que ficará como tela ativa. Para a Prova Paulista, deixar o aplicativo “Microsoft Edge” selecionado e clicar em “Avançar”

Observação: O Aplicativo selecionado nessa configuração ficará em tela cheia e será possível utilizar somente ele, conforme a seleção abaixo, quem utilizar a máquina ficará limitado a utilizar SOMENTE o aplicativo Microsoft Edge.



Passo 16: Selecionar a opção “Como um sinal digital ou exibição interativa” e após isso clicar em avançar:



Orientações sobre essas opções:

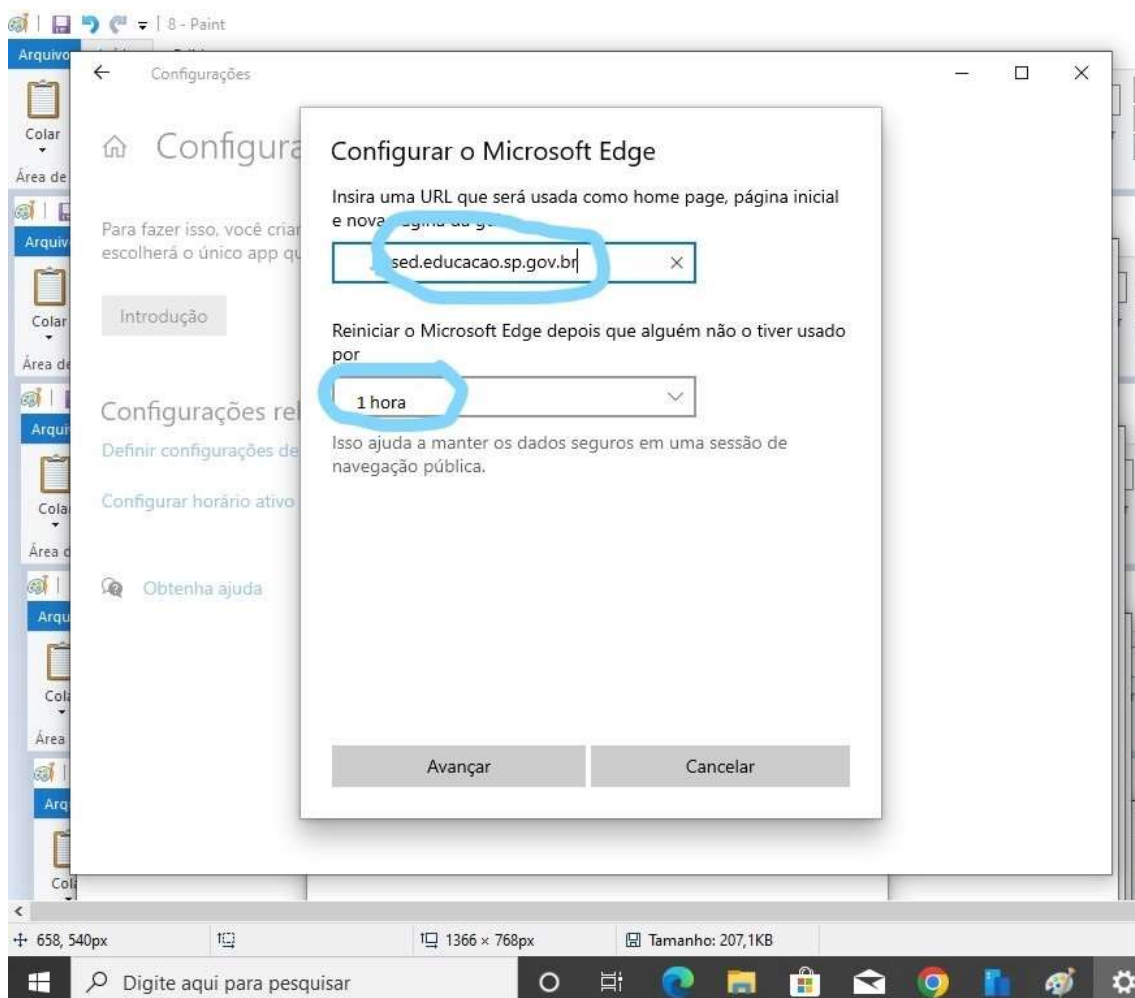
“Como um sinal digital ou exibição interativa” – Recomendamos essa opção para aplicação da Prova Paulista, nessa configuração o aluno ficará limitado a apenas uma aba do navegador, impedindo-o a navegação em outros sites durante a aplicação da prova.

“Como um navegador público – Permite abrir diversas abas no navegador.

Passo 17: Configurar a página inicial do navegador ao ligar o netbook no modo quiosque, para aplicação da prova paulista, o ideal é que seja configurado a página inicial do CMSP para facilitar o acesso dos alunos a prova.

Na configuração logo abaixo, é referente ao tempo de limpeza dos dados inseridos quando o netbook está inativo sem ninguém utilizando, ou seja, ele automaticamente faz limpeza de cache de todos os dados inseridos a cada 15 minutos. Para [Prova Paulista](#) colocar um período de **1 hora**.

Após efetuar as devidas configurações, clicar em avançar:

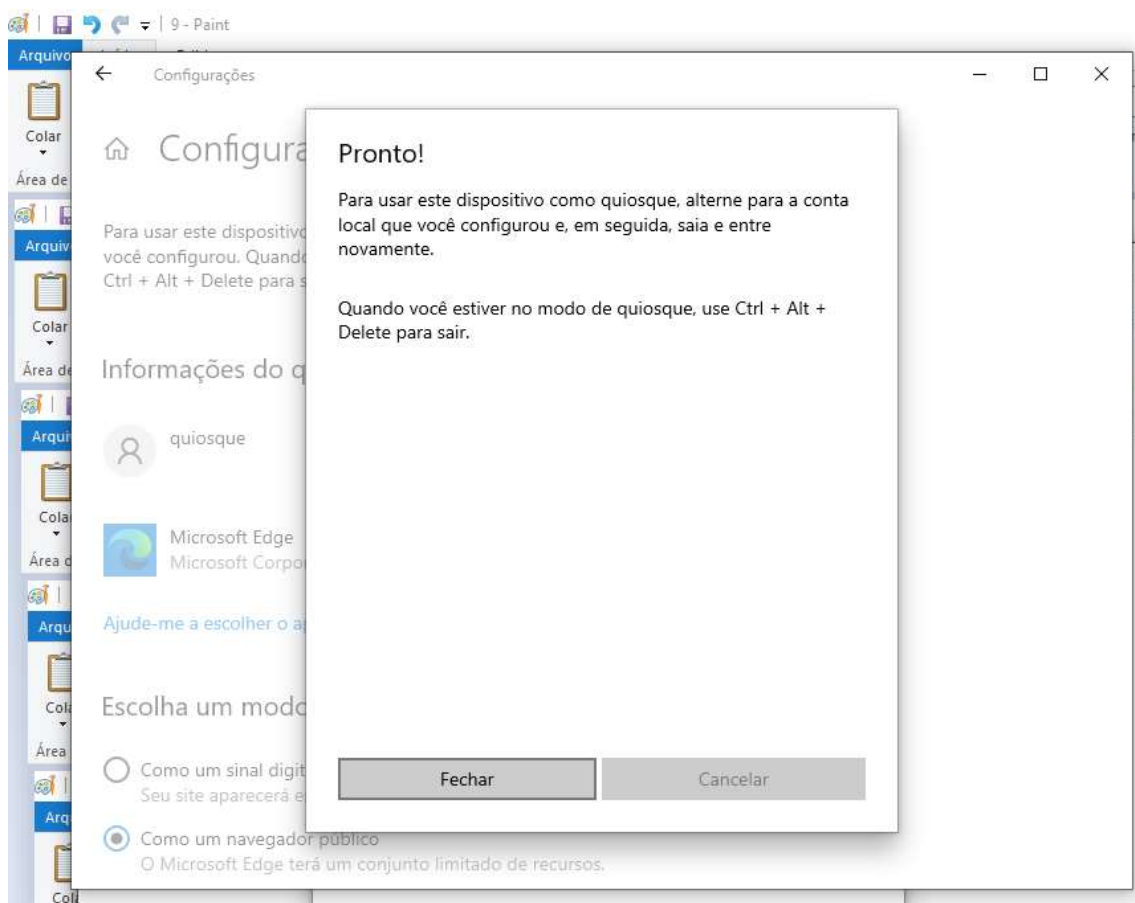


Passo 18: Finalizado! O modo quiosque já está configurado e pronto para uso, basta clicar em “Fechar” na janela a seguir e efetuar login na conta local “quiosque” conforme configurado anteriormente.

Nome de usuário: quiosque

Senha: qui@9856

Na primeira utilização pode ser que demore um pouco para carregar e ficará um tempo em uma tela preta, basta esperar o carregamento do usuário.



Observações:

- Para sair do modo quiosque, basta pressionar as teclas CTRL + ALT + DEL
- Toda configuração da máquina deveser feita no usuário .\suporte para passar para o quiosque, ou seja, wi-fi deve ser configurado com essa conta.
- No canto superior direito do navegador direito do navegador do modo quiosque finaliza a sessão, essa opção é utilizada para limpar todos os dados do navegador (Limpeza de cache)