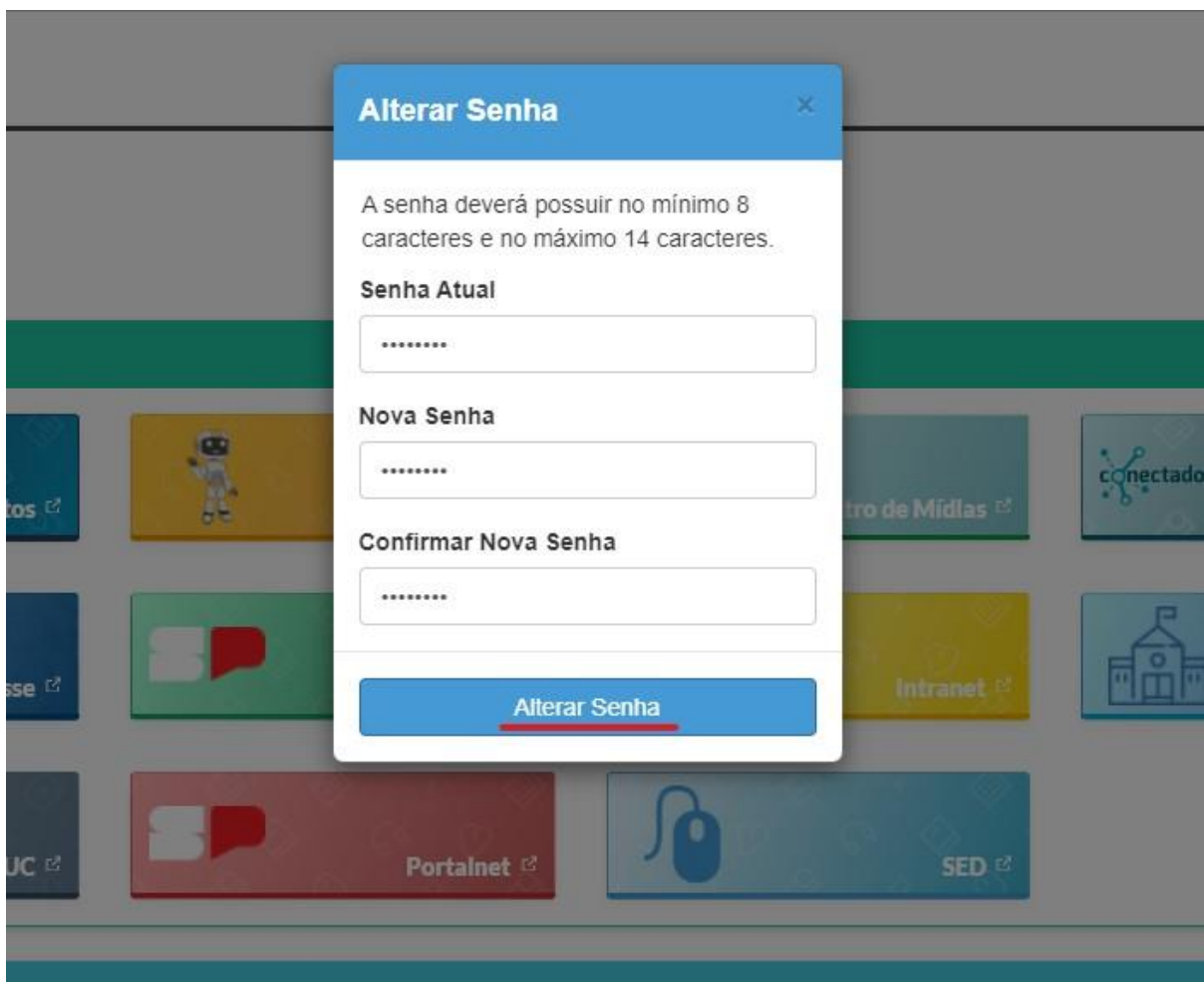


Alteração de Senha SED

1. Na parte superior, direita da sua tela, clique no botão “ALTERAR SENHA”



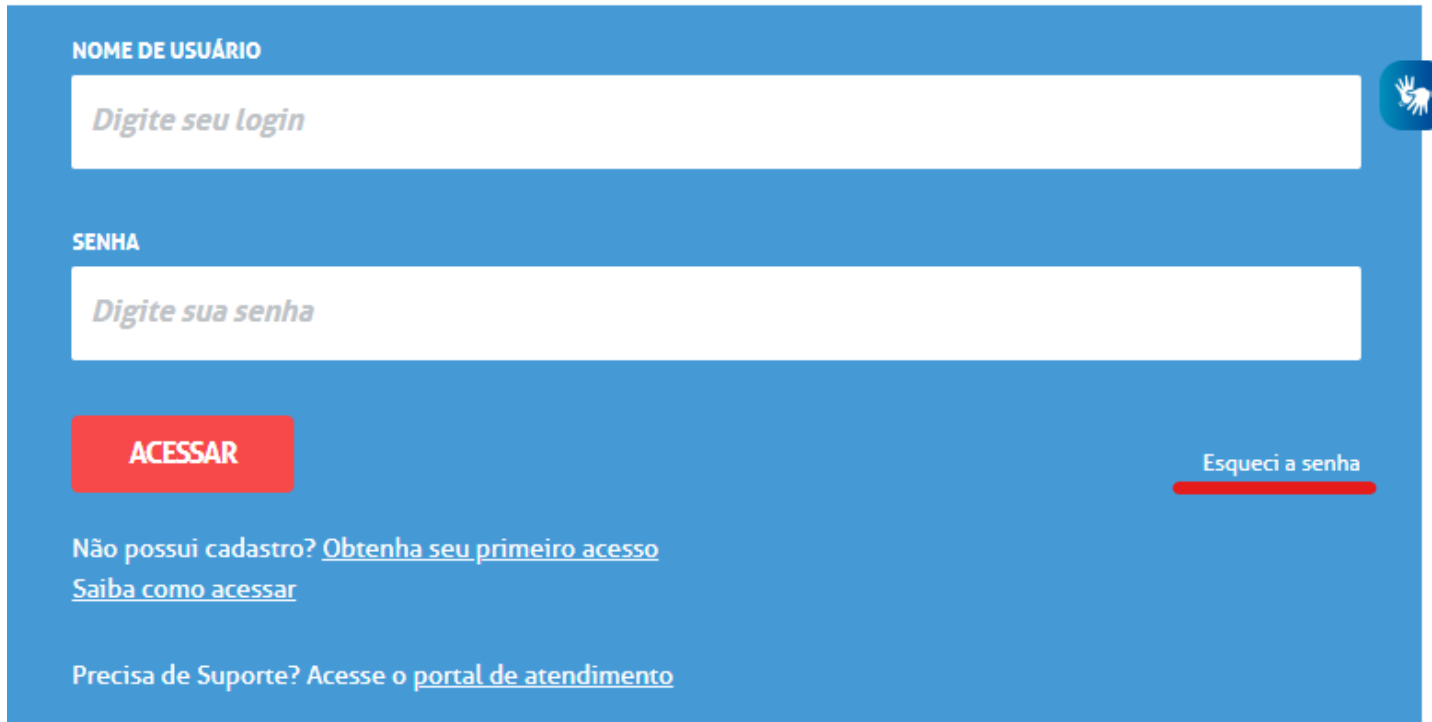
2. Em seguida, será exibido no centro, uma tela para inserção, PRIMEIRO DA SENHA ATUAL, logo após informe a NOVA SENHA desejada, contendo de 8 a 14 caracteres, conforme informativo dos campos. Após preenchimento, clique no botão “ALTERAR SENHA”.



3. Será exibida uma mensagem com fundo VERDE, informando a conclusão da alteração. Caso apareça uma mensagem em VERMELHO, verificar possíveis inconformidades nas senhas informadas.

Reset de Senha SED

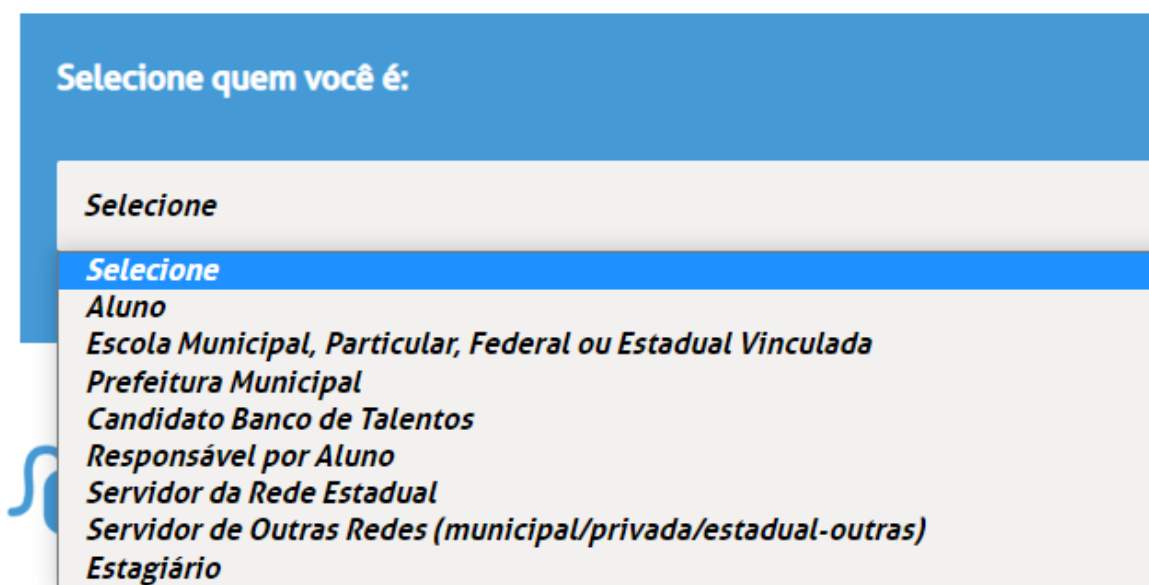
1. Na parte inferior, direita, clique no botão “ESQUECI A SENHA”.



The screenshot shows a blue login interface. At the top, there is a label 'NOME DE USUÁRIO' above a white input field containing the placeholder text 'Digite seu login'. Below this is another label 'SENHA' above a white input field containing the placeholder text 'Digite sua senha'. A red button labeled 'ACESSAR' is positioned to the left of the password field. To the right of the password field, the text 'Esqueci a senha' is displayed with a red underline. At the bottom left, there are two links: 'Não possui cadastro? [Obtenha seu primeiro acesso](#)' and 'Saiba como acessar'. At the bottom center, there is a link: 'Precisa de Suporte? Acesse o [portal de atendimento](#)'. A small circular icon with a hand symbol is visible in the top right corner of the blue area.

2. Selecione qual o seu tipo de acesso (Perfil).

Esqueci a Senha



The screenshot shows a blue header with the text 'Selecione quem você é:'. Below the header is a list of user profiles. The first item is 'Selecione' in a grey box. The second item is 'Selecione' in a blue box, which is currently selected. Below the selected item is a list of user types: 'Aluno', 'Escola Municipal, Particular, Federal ou Estadual Vinculada', 'Prefeitura Municipal', 'Candidato Banco de Talentos', 'Responsável por Aluno', 'Servidor da Rede Estadual', 'Servidor de Outras Redes (municipal/privada/estadual-outras)', and 'Estagiário'. A blue stylized 'S' logo is visible on the left side of the list.

3. Conforme perfil selecionado, abaixo será solicitado algumas informações para recuperação da senha. Preencha todos os campos.

Esqueci a Senha

Selecione quem você é:

Responsável por Aluno

Recuperação de senha para Responsável por Aluno:

* Campos obrigatórios

CPF [≠]

ENVIAR

4. Sua nova senha será enviada para o e-mail que consta em seu cadastro.

Recuperação de Senha

Foi enviado um e-mail para você () com a sua nova senha. Caso você não tenha mais acesso ao e-mail informado entre em contato com a unidade escolar para para solicitar a atualização no cadastro de responsável.

Fechar