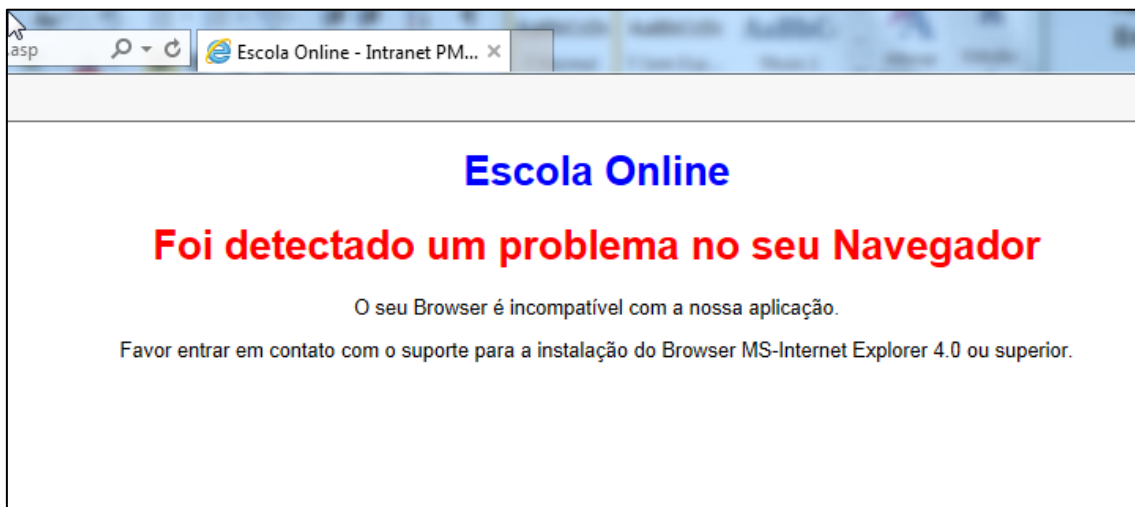




Configurando o IE11 para acessar o EOL através do modo de compatibilidade

Caso o modo de compatibilidade do **IE11** não esteja configurado o operador receberá a seguinte mensagem.

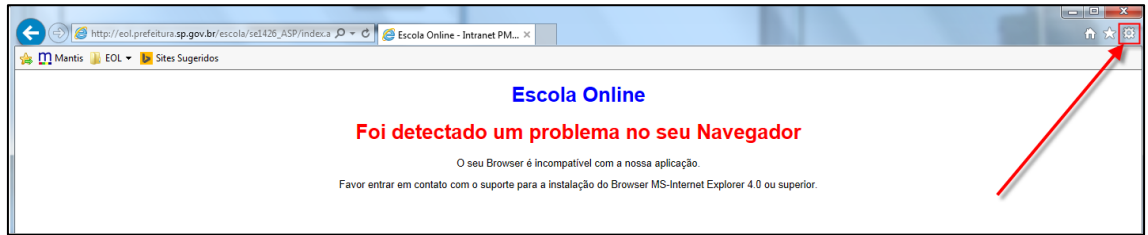


Como Configurar?

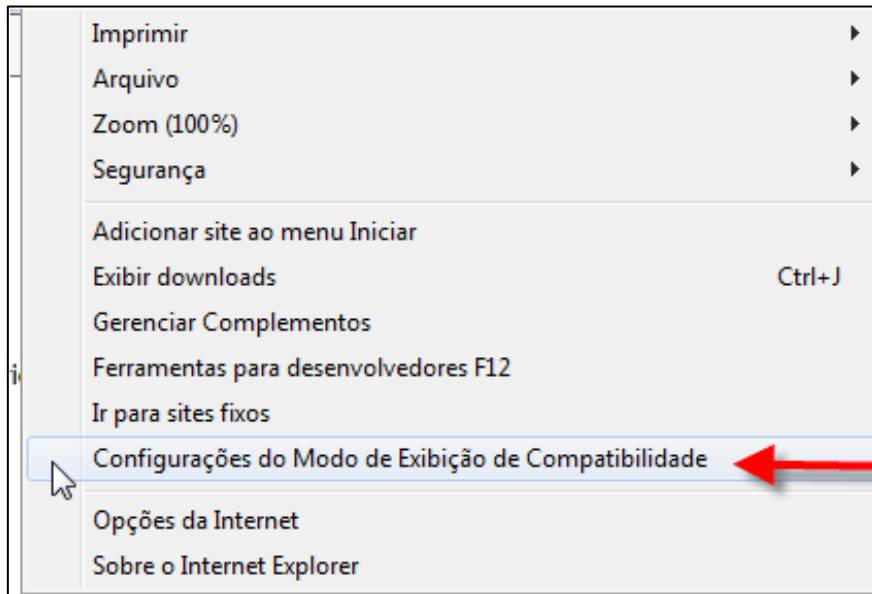
- 1- Acesse o ícone de configuração do Browser



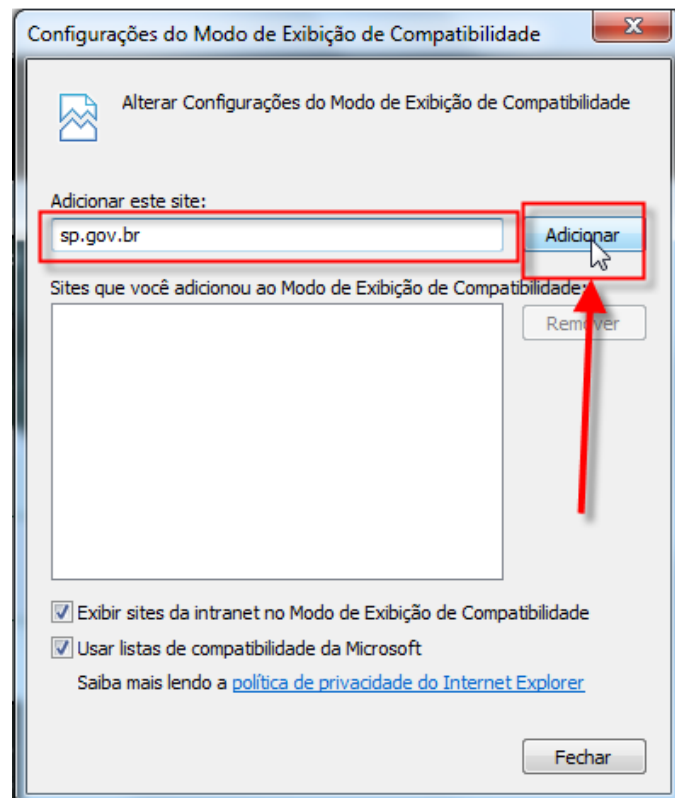
Localizado o canto Superior Direito.



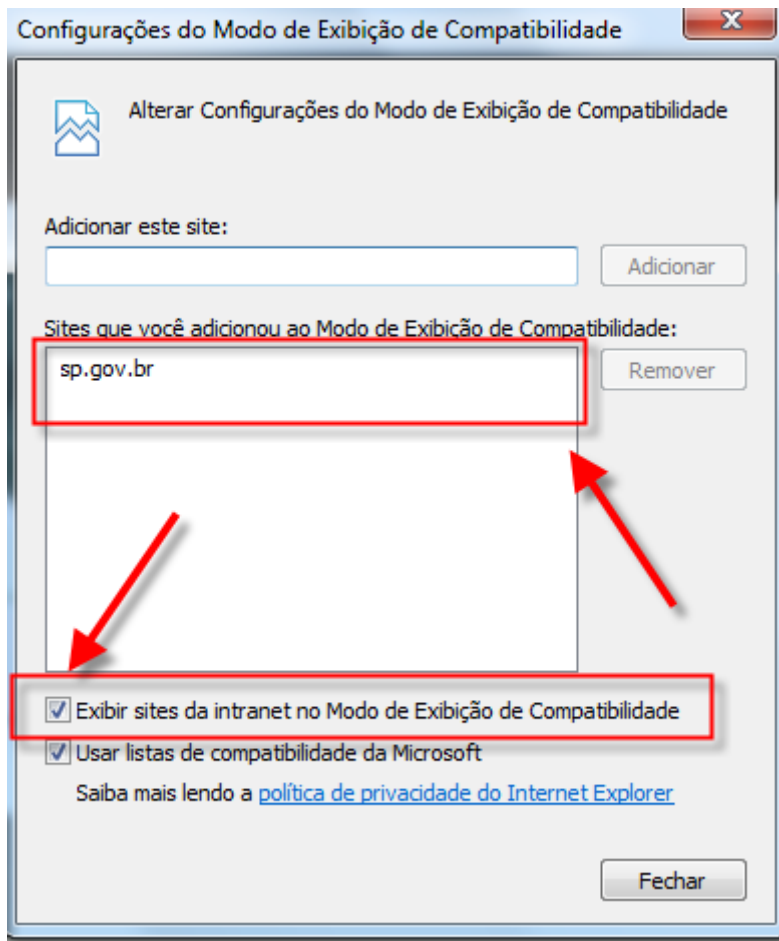
2- Acesse o item “Configurações do Modo de Exibição de Compatibilidade”



3- Digite o domínio “SP.GOV.BR” e clique no botão adicionar.



- 4- A informação “**sp.gov.br**” aparecerá no campo de “*Sites que você adicionou ao Modo de Exibição de Compatibilidade:*”
- 5- O item “Exibir sites da intranet no Modo de Exibição de Compatibilidade” Deve estar **Marcado**, como na figura abaixo.



6- Clique em Fechar.

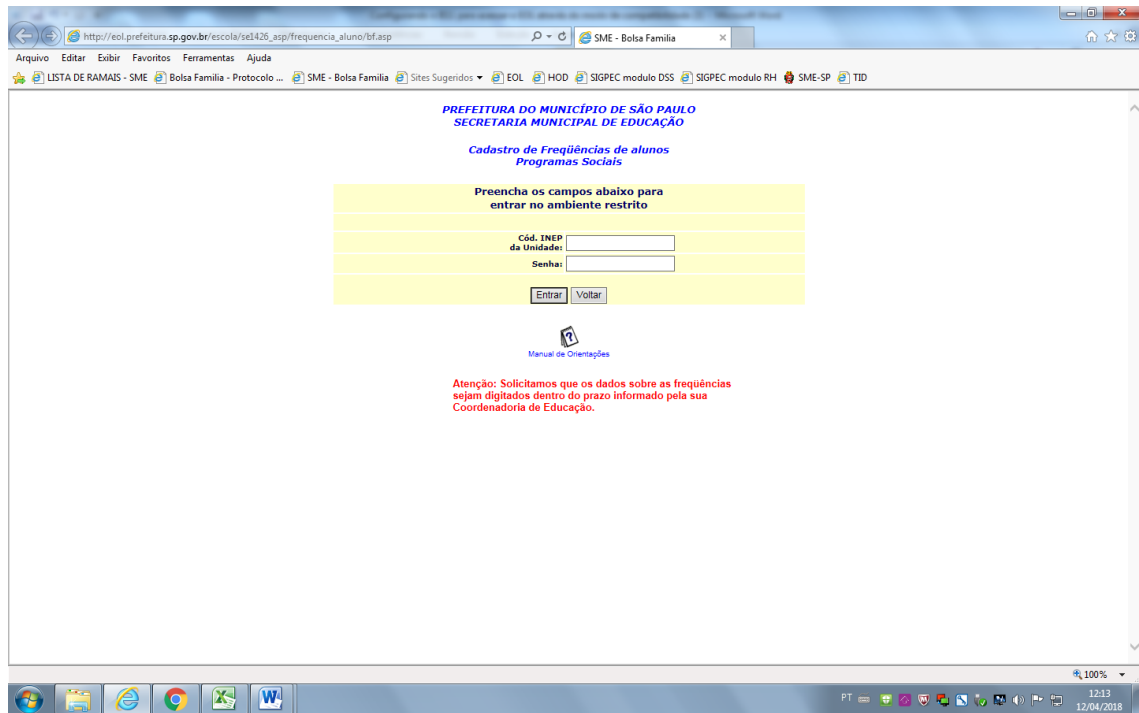
7- No Internet Explorer



digitar o link abaixo:

http://eol.prefeitura.sp.gov.br/escola/se1426_asp/frequencia_aluno/bf.asp

8- O EOL abrirá normalmente.



OU

Como usar o INTERNET EXPLORER no GOOGLE CHROME

O vídeo abaixo, explica passo a passo:

<https://www.youtube.com/watch?v=Rr3XZHB8rlc>