

Processo Seletivo Simplificado

Nome do Candidato

Nº de Inscrição/ Roll

CPF

Município de Realização da Prova

Correções se
necessário:

INSTRUÇÕES

1. Esta Prova contém 20 questões objetivas, de acordo com o Conteúdo Programático constante no respectivo edital.
2. Verifique, neste caderno de prova, se constam todas as 20 questões. Observe também se há faltas ou imperfeições gráficas que lhe causem dúvidas. Qualquer reclamação só será aceita durante os trinta minutos iniciais da prova.
3. Cada questão tem uma, e somente uma, resposta correta. A prova será avaliada na escala de 0 a 100 pontos, valendo 5 pontos cada questão. Será considerado habilitado o candidato que obtiver nota igual ou superior a 60 pontos.
4. Confira o seu nome completo, e o seu número de inscrição constante na convocação e na prova. Complete o número de seu CPF. Transcreva seu número de inscrição (roll) no cartão-resposta.
5. O cartão-resposta não pode ser rasurado e nem substituído.
6. No preenchimento do cartão-resposta use somente caneta esferográfica da cor AZUL ou PRETA.

Observe com atenção o preenchimento correto dos resultados das respostas.

Correta



Incorreta



7. Durante a prova, não se admite que o candidato se comunique com outros candidatos, efetue empréstimos, use outros meios ilícitos ou pratique atos contra as normas ou a disciplina. Aparelhos eletrônicos, celulares, deverão estar desligados e guardados embaixo da carteira ou dentro de bolsas durante a permanência do candidato no ambiente de prova. A fraude, a indisciplina e o desrespeito aos fiscais encarregados dos trabalhos são faltas que eliminam o candidato.
8. Siga corretamente as instruções, para evitar problemas.

Boa prova!

Processo Seletivo Simplificado

Conhecimentos Específicos

Processo Seletivo Simplificado AOE 2023 – Diretoria de Ensino – Região Itararé

Questão 1 - Para cumprimento das atribuições previstas no inc. I do art. 2º, da Resolução SE nº 52, de 9.8.2011, alterada pela Resolução SE nº 11, de 17.2.2017, e pela Resolução Seduc nº 21, de 8.2.2021, o Agente de Organização Escolar deverá:

- A) acompanhar o agendamento, a publicação, e, se for o caso, a reconsideração e o recurso de perícias médicas dos servidores da unidade escolar;
- B) executar, quando necessário, atividades relacionadas ao controle, manutenção, preparo e distribuição da merenda escolar;
- C) lançar a frequência dos servidores lotados na unidade, bem como as alterações de carga horária de docentes, digitação de aulas eventualmente ministradas e reposição de aulas, dentro dos prazos estabelecidos;
- D) estimular, conjuntamente com o Diretor de Escola, o desenvolvimento profissional dos Agentes de Organização Escolar, Agentes de Serviços Escolares, Secretários de Escola e Assistentes de Administração Escolar, proporcionando oportunidades de aprimoramento.

Questão 2 - Conforme o Estatuto dos Funcionários Públicos Civis do Estado, regido pela Lei nº 10.261, de 28.10.68, são deveres do funcionário público:

- A) cumprir as ordens superiores, representando quando forem manifestamente legais;
- B) exercer, mesmo fora das horas de trabalho, emprego ou função em empresas, estabelecimentos ou instituições que tenham relações com o Governo, em matéria que se relacione com a finalidade da repartição ou

serviço em que esteja lotado, desde que haja ato decisório favorável publicado em Diário Oficial do Estado;

- C) constituir-se procurador de partes ou servir de intermediário perante qualquer repartição pública, desde que se trate de cônjuge ou parente até segundo grau;
- D) tratar com urbanidade as pessoas.

Questão 3 - De acordo com a Constituição do Estado de São Paulo, a educação, ministrada com base nos princípios estabelecidos no artigo 205 e seguintes da Constituição Federal, e inspirada nos princípios de liberdade e solidariedade humana, tem por fim:

- A) o questionamento da unidade nacional e da solidariedade internacional;
- B) a compreensão dos direitos e deveres da pessoa humana, do cidadão, do Estado, da família e dos demais grupos que compõem a comunidade;
- C) a preservação, difusão e expansão do patrimônio cultural, desde que se constate a relevância histórica dos aspectos culturais envolvidos;
- D) a cessão de uso de próprios públicos estaduais, para o funcionamento de estabelecimentos de ensino privado de qualquer natureza.

Questão 4 - No que diz respeito à ética no serviço público e levando-se em conta o disposto no Decreto nº 60.428, de 8 de maio de 2014, os agentes da Administração Pública do Estado de São Paulo:

- A) se pautam pela observância do interesse público, especialmente no que diz respeito à

Processo Seletivo Simplificado

proteção e manutenção do patrimônio público, implica o dever de abster-se o agente público de qualquer ato que importe em enriquecimento ilícito, gere prejuízo à Fazenda Pública, atente contra os princípios da Administração Pública ou viole direito de particular;

- B) têm deveres éticos aos quais aderem automaticamente no momento de sua investidura, excetuando-se os servidores contratados temporariamente, uma vez que serão regidos por legislações específicas;
- C) devem ter sempre em vista o interesse público e o bem comum, observando, em suas funções ou fora delas, a dignidade, o decoro, o zelo e os princípios morais, entendendo, porém, que podem surgir conflitos de interesses;
- D) poderão receber salário, remuneração, transporte, hospedagem ou favor de particular, desde que não se caracterize violação de dever enquanto servidor público.

Questão 5 - Em relação à proteção especial da família, da criança, do adolescente, do jovem, do idoso e das pessoas com deficiência, a Constituição do Estado de São Paulo estabelece que:

- A) cabe ao Poder Público, bem como à família, assegurar à criança, ao adolescente, ao jovem, ao idoso e às pessoas com deficiência, com absoluta prioridade, o direito à vida, à saúde, à alimentação, à educação, ao lazer, à profissionalização, à cultura, à dignidade, ao respeito, à liberdade e à convivência familiar e comunitária, além de colocá-los a salvo de toda forma de negligência, discriminação, exploração, violência, crueldade e agressão;
- B) o direito à proteção especial, conforme a lei, garantirá exclusivamente ao adolescente e seus responsáveis, o conhecimento formal do ato infracional que lhe seja atribuído, de igualdade na relação processual, representação legal, acompanhamento psicológico e social e defesa técnica por profissionais habilitados;
- C) facultatividade às empresas e instituições, que recebam do Estado recursos financeiros para a realização de programas, projetos e atividades culturais, educacionais, de lazer e outros afins, de preverem o acesso e a participação de pessoas com deficiência;
- D) seja garantido apenas assistência material às famílias de baixa renda dos egressos de hospitais psiquiátricos do Estado, até sua reintegração na sociedade.

Noções de Informática

Processo Seletivo Simplificado AOE 2023 – Diretoria de Ensino – Região Itararé

Questão 6 - Quando nos referimos ao Microsoft Windows 10, Google Chrome, Linux Ubuntu e Microsoft Outlook, podemos dizer que são respectivamente:

- A) Sistema operacional, Navegador web, Ferramenta do pacote office e Software gerenciador de e-mail;
- B) Sistema operacional, Navegador web, Software antivírus e Ferramenta do pacote office;
- C) Sistema operacional, Navegador web, Sistema operacional e Software gerenciador de e-mail;
- D) Ferramenta do pacote office, Sistema operacional, Navegador web e Browser;
- E) Sistema operacional, Browser, Software antivírus e Software gerenciador de e-mail.

Questão 7 - Com base na planilha do Excel abaixo do Pacote Microsoft Office, assinale a alternativa que apresenta o resultado da fórmula:

$=(SOMA(C2:D3)-B3)/B2$.

	A	B	C	D
1				
2		4	4	6
3		3	2	3
4				

- A) 0 (zero);
- B) 1 (um);
- C) 2 (dois);
- D) 3 (três);
- E) 4 (quatro).

Questão 8 - A segurança do computador é essencial para seu bom funcionamento. Das afirmações a seguir, indique quais são corretas para ajudar a manter o computador seguro:

- I – Utilizar somente sistemas originais e mantê-los atualizados.
- II – Utilizar um software antivírus e mantê-lo atualizado.
- III – Utilizar um software de firewall;
- IV – Cuidado ao utilizar pen drives e dispositivos externos de terceiros.
- V – Cuidado ao clicar em links de internet, principalmente sites desconhecidos. Os e-mails não necessitam tal atenção, visto o software gerenciador de e-mail já proporciona a segurança necessária.

- A) São corretas somente as afirmações I, II e IV;
- B) São corretas somente as afirmações I, II, III e IV;
- C) São corretas somente as afirmações I, II, IV e V;
- D) São corretas somente as afirmações II, III, IV e V;
- E) Todas as afirmativas corretas.

Questão 9 - É possível, no Windows, que dois arquivos com conteúdo semelhante sejam armazenados em uma mesma pasta, todavia com nomes diferentes.

- A) Correto;
- B) Errado.

Questão 10 - Um servidor público deseja encaminhar um e-mail para vários destinatários, e quer enviar uma cópia da mensagem para seu superior, sem expor o respectivo endereço de e-mail aos demais destinatários.

Processo Seletivo Simplificado

O e-mail do superior deverá ser inserido no campo indicado por:

- A) Para;
- B) CC;
- C) Assunto;
- D) CCO;
- E) Nenhuma das anteriores.

Processo Seletivo Simplificado

Matemática

Processo Seletivo Simplificado AOE 2023 – Diretoria de Ensino – Região Itararé

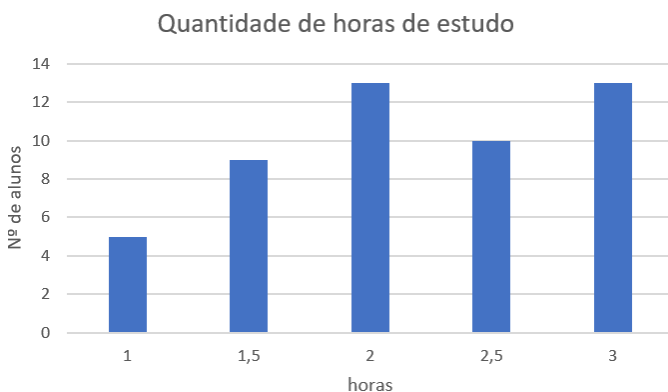
Questão 11 - Observe a tabela a seguir, que mostra a distribuição das idades dos alunos, em anos completos, de uma sala de aula.

Idade	Números de meninos	Números de meninas	TOTAL
12 anos	2	1	3
13 anos	7	15	22
14 anos	2	3	5
Total	11	19	30

Em um sorteio qual a probabilidade de uma menina ser escolhida ao acaso ter 13 anos de idade?

- A) 15%
- B) 22%
- C) 50%
- D) 68%

Questão 12 - Em uma pesquisa sobre a quantidade de horas diárias de estudo foi realizada com um grupo de 50 alunos do 9º ano de uma escola e os resultados são mostrados no gráfico a seguir.



A média aritmética do número de horas de estudo é:

- A) 2,17
- B) 217
- C) 2,77
- D) 1,08

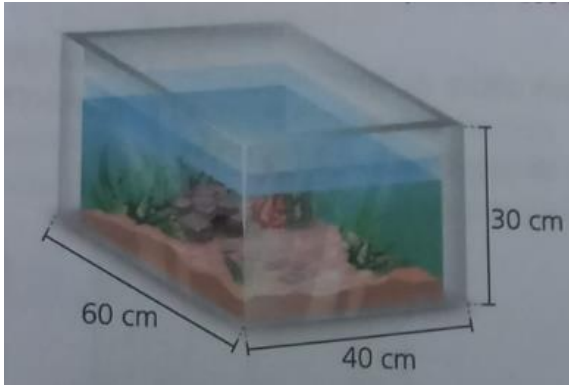
Questão 13 - Na compra de 5 abacaxis e 3 melões, Bia gastou 22 reais. Observando o preço das frutas, ela percebeu que não havia diferença entre os custos de 4 abacaxis e 2 melões. Qual dos sistemas de equações abaixo representa a situação descrita acima?

A) $\begin{cases} 5a + 3m = 22 \\ 4a + 2m = 0 \end{cases}$ B) $\begin{cases} 5a + 3m = 22 \\ 4a - 2m = 0 \end{cases}$

C) $\begin{cases} 5a + 3m = 0 \\ 4a - 2m = 22 \end{cases}$ D) $\begin{cases} 5a + 4a = 22 \\ 3m + 2m = 5m \end{cases}$

Questão 14 - Um aquário em formato de bloco retangular com medida de comprimento igual a 60 cm, de largura igual a 40 cm e de altura igual 30cm estava com água até altura de medida 18 cm, quando recebeu elementos decorativos que elevaram a medida da altura a 20 cm. Qual a medida do volume dos elementos decorativos neste aquário?

Processo Seletivo Simplificado



- A) 48.000 cm³
- B) 43.200 cm³
- C) 4.800 cm³
- D) 47.000 cm³

Questão 15 - O Curioso incidente do cachorro

No conto “Silver Blaze”, de Sherlock Holmes, escrito por sir Arthur Conan Doyle, encontramos:

- Existe algum outro ponto para o qual você deseje chamar minha atenção?
- Para o curioso incidente do cachorro durante a noite.
- Esse foi o incidente curioso – comentou Sherlock Holmes.

Eis uma sequência:

1,2,4,7,8,11,14,16,17,19,22,26, 28,29,41,44

Levando em conta o comentário de Sherlock Holmes, qual o próximo número da sequência?

- A) 60
- B) 47
- C) 49
- D) 46

Processo Seletivo Simplificado

Língua Portuguesa

Processo Seletivo Simplificado AOE 2023 – Diretoria de Ensino – Região Itararé

Questão 16 - Considerando o contexto publicitário abaixo, assinale a alternativa que corresponde ao objetivo básico da publicidade.



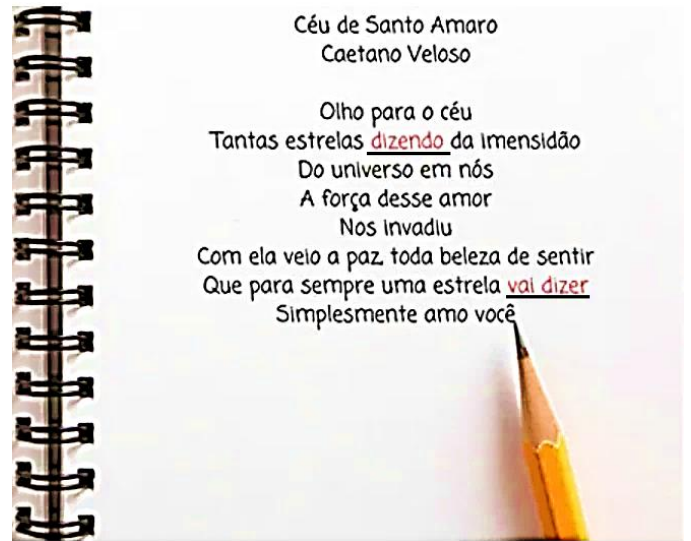
Fonte: <https://novaescola.org.br/conteudo/20697/trabalhe-a-analise-critica-de-publicidade-com-a-turma-e-incentive-o-consumo-consciente>. Acesso em 23-02-2023

- A) Entender a importância do cálculo de porcentagem para atender suas reais necessidades.
- B) Influenciar o comportamento das pessoas em geral por meio de apelos que visam a adesão ao consumo.
- C) Incentivar o consumidor a fazer a melhor escolha diante das ofertas.
- D) Defender o consumo exagerado.

Questão 17 - Indique a oração em que o sujeito é indeterminado:

- A) Chove hoje.
- B) Inspira-me cuidados.
- C) Há pessoas na sala de espera.
- D) Relataram a notícia sobre a inauguração de uma nova loja.

Questão 18 -



Céu de Santo Amaro
Caetano Veloso

Olho para o céu
Tantas estrelas **dizendo** da Imensidão
Do universo em nós
A força desse amor
Nos invadiu
Com ela veio a paz, toda beleza de sentir
Que para sempre uma estrela **vai dizer**
Simplesmente amo você

O texto acima, as palavras em destaque classificam em:

- A) Tratam-se de uma figura de linguagem metonímia.
- B) Tratam-se de uma figura de linguagem onomatopeia.
- C) Tratam-se de uma metáfora.
- D) Tratam-se de uma figura de linguagem de pensamento prosopoieia.

Questão 19 - Quais os grupos de palavras são formados por interjeição:

- A) Ufa!, Bravo!, Oxalá! e Hein!
- B) Coragem, Pescar, psiu!, casa
- C) Uau!, psiu!, Vida, Atenção!
- D) Correr!, documentar, questione, feliz.

Questão 20 -



<https://vestibulares.estrategia.com/portal/materias/portugues/efeitos-de-sentido/>
Acesso em 23-02-2023

A tirinha acima produz efeito de sentido:

- A) Duplo sentido
- B) Ironia
- C) Ambiguidade
- D) Humor