

BOOA  
TARDE!





**NPE DER SBC**

**PAUTA  
REUNIÃO 19|04**

1.GESTÃO  
DEMOCRÁTICA

2.FUNÇÕES DO  
CONSELHO DE ESCOLA

3. ESTUDO DE CASO

4.FALA DA  
DIRIGENTE

5. COMPOSIÇÃO DO  
CONSELHO E CALENDÁRIO

6. PASSO A PASSO |  
REGISTRO SED

7. PLANO DE AÇÃO

**PAUSA: 15h até 15h10 café**

# **EMBASAMENTO LEGAL**

**Constituição Federal 1988**

**LDB Artigo 12 Inciso 6/7/8**

**Resolução SEDUC nº19, de 8-3-2022**



**SER DIFERENTE É NORMAL**

# DEMOCRACIA

Termo de origem grega

Significado

DEMOS | povo

KRATOS | poder

Atenas na Grécia Clássica:  
democracia se estendia àquele que é considerado cidadão ateniense.

O cidadão ateniense exercia o seu poder de participar da política da cidade.



# DEMOCRACIA

## REPRESENTATIVA

É a forma mais atual que permite um exercício indireto da democracia por meio da eleição de representantes.

Alguns fatores que contribuíram para a formação desse tipo de democracia:

- o VOTO;
- a elaboração de constituições que impedem a segregação e regulamentam a vida pública e a vida política pela igualdade;
- a necessidade de alternância do poder;
- e a impossibilidade de uma participação direta de todos devido à ampliação da cidadania.

# DEMOCRACIA

## PARTICIPATIVA

É a participação direta da população nas tomadas de decisões.

A participação se dá por meio de plebiscitos e assembleias que, computando a participação e os seus resultados, quando somados ao todo, interferem nas ações a serem tomadas.



# ÉTICA

Termo de origem grega

Significado

**ETHOS | MODO DE  
SER, CARÁTER**

**A ética está ligada à ação das pessoas e é aquilo que define quais ações podem ser consideradas corretas ou incorretas, definindo o que é o certo e o errado.**

A Filosofia preocupou-se com os estudos de ética desde a Antiguidade.

A Sociologia usa dos conceitos filosóficos que envolvem a ética para entender melhor as relações sociais entre as pessoas em sociedade.

# GESTÃO DEMOCRÁTICA

**Meta 19** do Plano Nacional e Estadual de Educação:

estimular

*“...a constituição e o fortalecimento de conselhos escolares...”*

com **equidade** e **corresponsabilidade** para a **melhoria da qualidade** de educação nas escolas, assim como a administração dos bens e serviços públicos.

Gestão Democrática como princípio, prevista na **Constituição Federal de 1988**, na Lei de Diretrizes e Bases da Educação Nacional de 1996, no Plano Nacional de Educação de 2014 e Plano Estadual da Educação de 2016, tem como fundamento que a educação é um **processo participativo e democrático de toda a comunidade escolar** e que demanda **ações em ambiente interno e externo** que transponha os muros das escolas.

# GESTÃO DEMOCRÁTICA

É preciso considerar que a **organização educacional participativa e democrática** é aquela em que a comunidade escolar está coletivamente comprometida com o **protagonismo** e com o **processo autônomo e responsável de ensino e de aprendizagem**, fundamentados nos princípios e diretrizes da Política Pública Educacional da legislação em vigor, eixos que devem nortear a Proposta Pedagógica da Escola.

**Desafios** apresentados ao Conselho de Escola é a **construção efetiva de como lidar com as diversidades entre os envolvidos**, a fim de se garantir espaço para que cada segmento possa expressar-se sobre os interesses dos estudantes e da unidade escolar. É imprescindível sensibilizar os docentes, funcionários, pais/responsáveis e alunos para que se apropriem e participem ativamente da gestão democrática da Escola.

# GESTÃO DEMOCRÁTICA

Cabe ao Diretor de Escola promover **escuta atenta e respeitosa** divulgando através dos vários canais de comunicação disponíveis, com oferta de **espaços** para a concretização dos **debates, opiniões e ideias da comunidade escolar.**

É de vital importância que a Unidade Escolar constitua uma Comissão para Composição do novo Conselho de Escola promovendo assembleias, com o objetivo de que cada segmento escolha os representantes entre seus pares.

# Diretor de Escola - Presidente Nato do Conselho

## Qual o seu papel?

1. desempenhar uma liderança que impulsione a autoconstrução, o compromisso, a responsabilidade em garantir qualidade do processo de ensino e de aprendizagem;
2. coordenar as relações entre todos os profissionais, alunos e a comunidade escolar, enfocando uma educação que permita uma relação democrática e participativa;
3. promover a gestão participativa e democrática como novo paradigma na administração escolar, por meio da gestão colegiada, com responsabilidades compartilhadas pelos ambientes interno e externo da unidade escolar;
4. resgatar o papel da escola pública como referência no território.

# INSTÂNCIAS

Critério da paridade na composição:

- 50% de membros da comunidade (alunos e pais/responsáveis);
- 50% de membros da Unidade Escolar (docentes e funcionários).

## **LC 444/85**

Diretor de Escola, Presidente nato do Conselho de Escola, deverá presidir o

**Processo de Composição** do Conselho de Escola com no mínimo 21 (vinte e um)

e máximo de 41 (quarenta e um) membros lembrando, **Diretor de Escola que é**

**o seu Presidente nato.**



# INSTÂNCIAS

O número de membros que compõem o Conselho de Escola é definido proporcionalmente ao número de classes do estabelecimento de ensino, obedecendo a seguinte proporcionalidade:

- 40% de docentes;
- 5% de especialistas de educação - Vice-diretor de escola, Professores Coordenadores (PC) que exercem essa função podem compor esse seguimento;
- 5% de funcionários;
- 25% de Pais/Responsáveis;
- 25% de estudantes.

# INSTÂNCIAS

## **SIMULAÇÃO DE PARIDADE**

Conselho com 32 membros

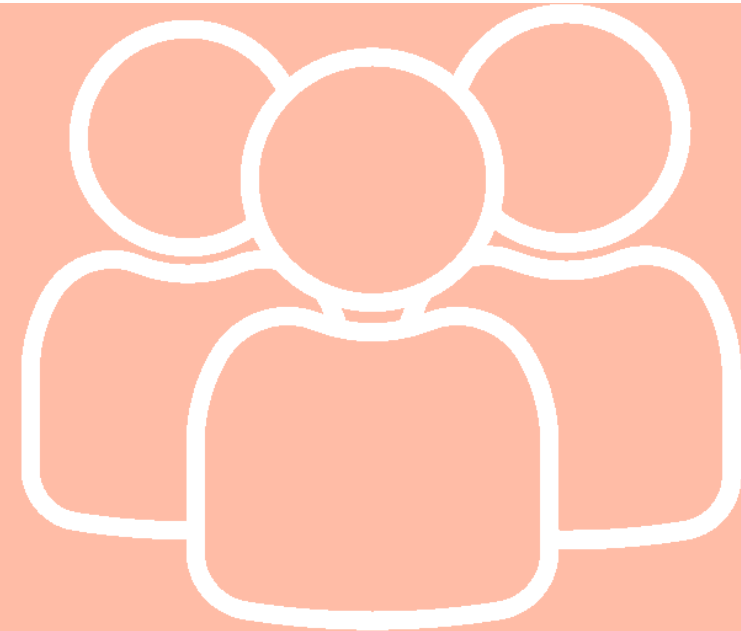
12 docentes;

2 especialistas de educação;

2 funcionários;

8 pais/responsáveis;

8 estudantes



# IMPORTÂNCIA DO CONSELHO

- É uma ferramenta de gestão democrática da educação para a construção da cidadania, **sendo o aluno o foco desse processo;**
- É um importante canal de comunicação para uma gestão democrática e participativa da unidade escolar, considerando que é composto por todos os atores, diretor, funcionário, especialista, aluno, família;
- Fortalece a participação dos demais colegiados e representantes de lideranças da comunidade local;
- É fundamental para valorizar gestão democrática, participativa e cidadã.

# Funções do Conselho de Escola



**CONSELHO  
DE ESCOLA**

**Você reconhece a democracia em  
quais ações no ambiente escolar?**

**VERBOS OU AÇÕES HABITUAIS**



**www.menti.com**

**25 63 70 2**





# 5 Funções

1. Pedagógica
2. Deliberativa
3. Consultiva
4. Fiscalizadora
5. Mobilizadora

# Pedagógica

- Todos são responsáveis pela PRÁTICA EDUCATIVA

# Deliberativa

- Toma decisões sobre ações pedagógicas, administrativas e financeiras;
- Delibera sobre proposta pedagógica;
- Encaminha assuntos polêmicos;
- Elabora regimento escolar;
- Propõe ações a serem desenvolvidas;
- Verba PDDE;
- Posto de trabalho do vice-diretor;
- Elabora o calendário escolar;
- Ratifica uma decisão da comunidade escolar.

# Consultiva

- Emite parecer sobre dúvidas de todos os segmentos da escola;
- Assessora as questões pedagógicas, administrativas e financeiras;
- Apresenta sugestões, soluções que poderão ou não ser acatada pela direção da unidade escolar;
- Ocupação da zeladoria;
- Avaliação da zeladoria;
- Adesão ao Programa de Ensino Integral;
- Oferta de Itinerários Formativos.

# Fiscalizadora

- Acompanhamento da gestão pedagógica, administrativa e financeira;
- Acompanhamento e avaliação do processo de ensino, com vistas melhoria da qualidade da educação;
- Acompanhar a evolução dos indicadores- abandono, aprovação e aprendizagem;
- Propor quando necessário intervenção pedagógica e ou/medidas;
- Projeto “Quem falta faz falta”;
- Identifica os motivos das ausências e arrola estratégias de ações preventivas e saneadoras;
- Aciona os órgãos colegiados com vistas a uma atuação conjunta e articulada.

# Mobilizadora | Conviva

- Promover relações pedagógicas;
- Participação integrada dos segmentos e da comunidade escolar: Grêmios e APM;
- Participar da construção de ações e normas de convivência;
- Fortalecer a gestão democrática;
- Acolhimento dos estudantes;
- Promove e estimula relações entre os membros da comunidade escolar;
- Emprega práticas preventivas, colaborativas e restaurativas;
- Orienta os responsáveis pelos estudantes.



# Perfil do Conselheiro

1. saber ouvir e dialogar;
2. assumir a responsabilidade de acatar e representar as decisões da maioria;
3. opinar;
4. apresentar propostas.

# Papel da Escola

1. ter foco na realidade territorial onde a unidade escolar se insere e comprometer-se com a transformação social, por meio do fomento à participação democrática de todos os segmentos que compõem o Conselho de Escola;
2. ter finalidade precípua em preparar cidadãos;
3. propiciar que a escola seja local de vivência da cidadania;
4. integrar escola, família e comunidade na participação e na ação em rede em favor da educação de crianças, adolescentes e jovens;
5. ser espaço rico de possibilidades no exercício da cidadania como referência no seu território;
6. promover o conhecimento e o saber, visando à formação de cidadãos críticos, transformadores, participativos e democráticos.

# Estudo de Caso

## CASO 1 | Caráter emocional



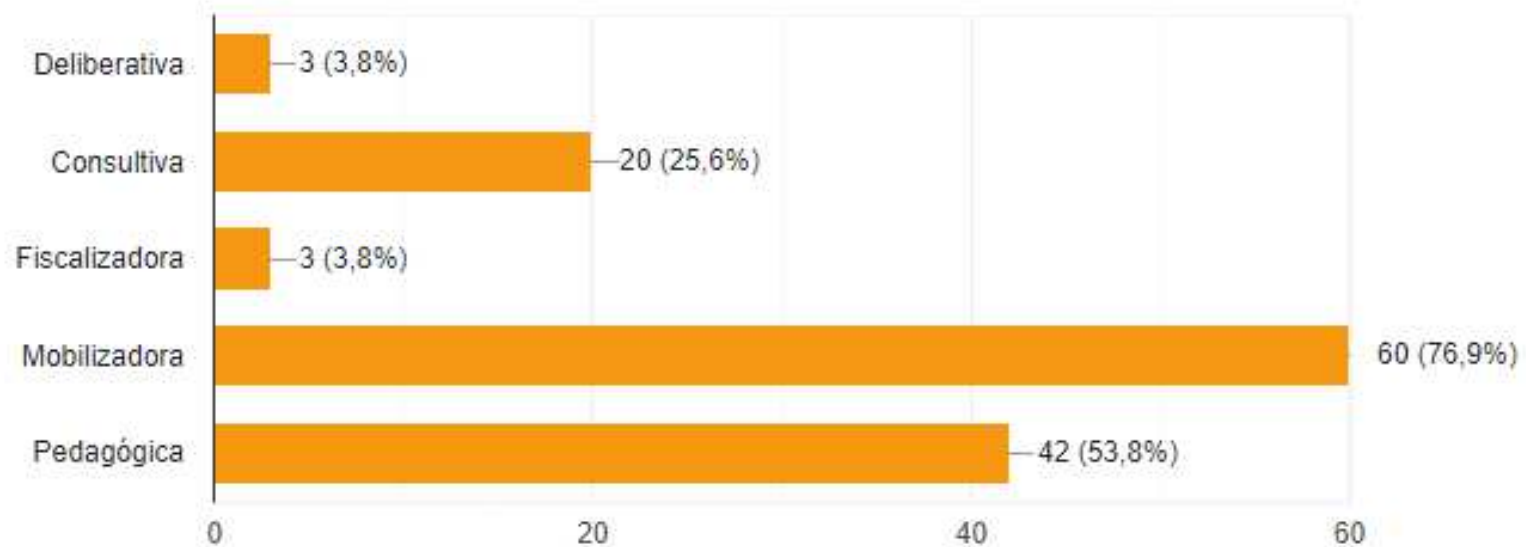
# Estudo de Caso

A PC apontou para a Direção que o corpo docente em ATPC apresentou dados levantados em sala. Foi observado durante as aulas que 39 alunos entre EF e EM choram repetidas vezes em horário escolar e sempre solicitam a ajuda de colegas para conversa. Foi relatado a dificuldade de prosseguir as aulas, já que a turma fica preocupada com a situação e os alunos envolvidos. Os professores necessitam sempre pausar as aulas para mediar a situação frequente.



Copiar

78 respostas



# Estudo de Caso

## CASO 2 | Caráter social

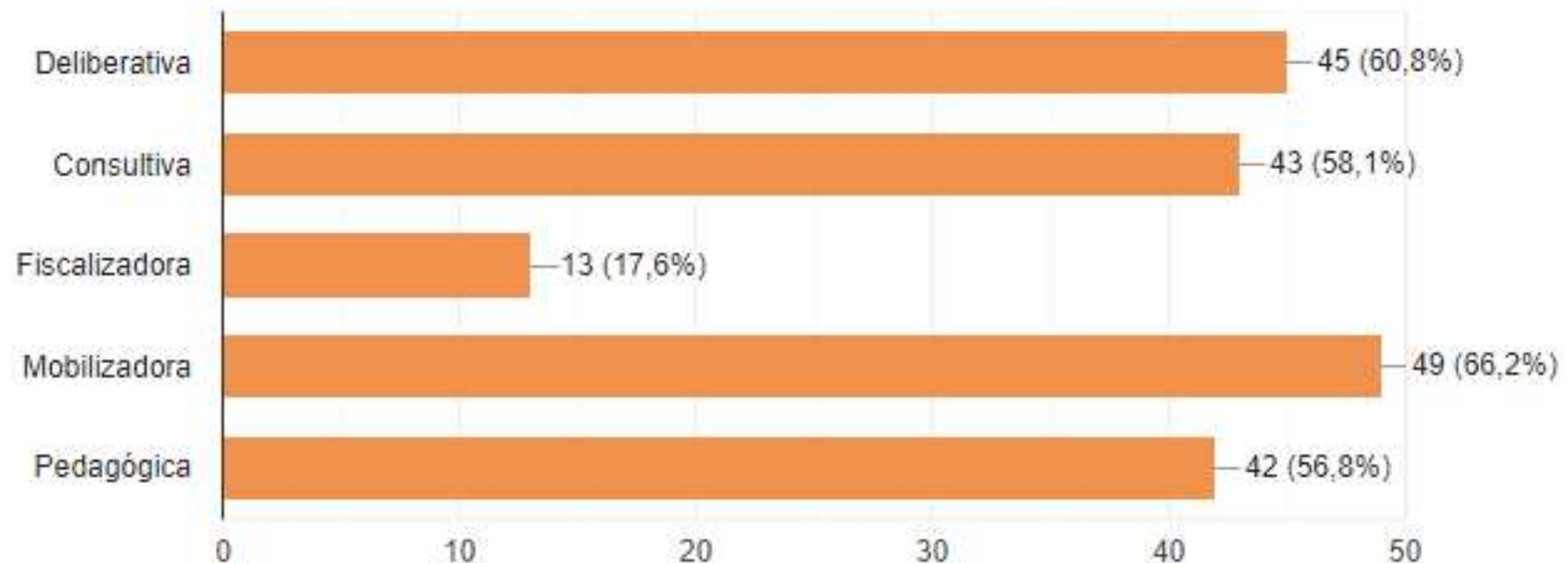


# Estudo de Caso

O aluno Gabriel de Jesus tem um assíduo comportamento violento, bate nos colegas com frequência e atira objetos nos professores. Quando é encaminhado para a direção e questionado, também agride. A família já foi contatada diversas vezes e relata que em casa o aluno não possui esse comportamento.



74 respostas





# PAUSA DO CAFÉ

The background is a light peach color with a white horizontal band in the center. The text 'PAUSA DO CAFÉ' is centered in the white band in a bold, black, serif font with a slight drop shadow. There are several stylized coffee beans in shades of brown and tan scattered around the text. In the top right and bottom right corners, there are abstract, wavy lines and circles in similar tones, suggesting steam or coffee splashes.

# Calendário para o Processo de Composição dos Conselhos de Escola | 2022

Responsáveis pela Ação	Ação Proposta	Início	Término
Equipe Gestora	Organizar a Comissão para Composição do Conselho de Escola	1 dia letivo	5 dia letivo
Equipe Gestora	Organizar a Assembleia Geral da Escola para conhecimento e adoção do Estatuto do Conselho de Escola (com registro em ata)	1 dia letivo	5 dia letivo
Comissão para Composição do Conselho de Escola	Organizar e incentivar a participação de todos os segmentos que compõem a comunidade escolar para a Composição do Conselho de Escola Docentes Funcionários Alunos Pais/Responsáveis Especialistas	6 dia letivo	10 dia letivo
Equipe Gestora e Comissão para Composição do Conselho de Escola	Assembleias com os diferentes segmentos que escolherão seus representantes para compor o Conselho de Escola. Posse dos representantes de cada segmento e registro de Ata em livro próprio com as respectivas assinaturas.	11 dia letivo	18 dia letivo

# Desdobramento Anual | rotina

Conselho de  
escola  
constituído



Reunião  
(registrar na  
SED)



Publicidade  
(ampla  
divulgação)

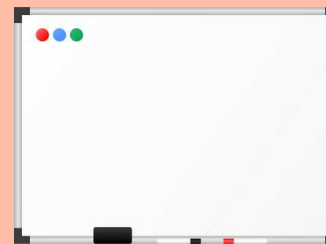
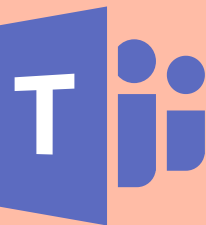
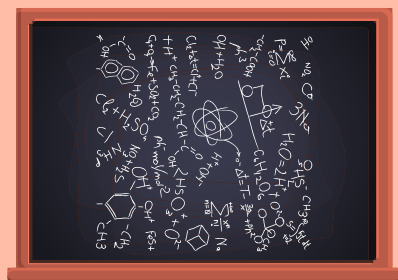
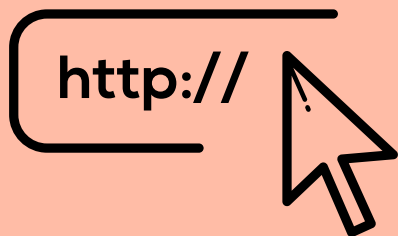
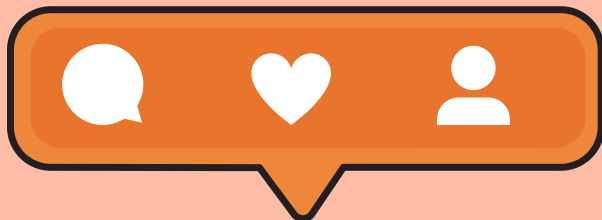


Deliberar  
Consultar  
Fiscalizar  
Mobilizar



Ata  
(registrar na  
SED)

# Publicidade





Gestão do Sistema	▼
Gestão Escolar	▼
Ações de Monitoramento - COVID-19	▼
Avaliação 360	▼
Cadastro de Alunos	▼
Cadastro de Escolas	▼
Conselho de Escola	▼
Ações e Projetos Pedagógicos do Conselho de Escola e APM	
Agendar Reuniões	
Atas	
Cadastrar Assembleia	
Cadastrar Conselho de Escola	
Plano de Ação do Conselho de Escola	
Relatório de Atas de Reuniões	
Relatório de Cadastros no SGCE	
Relatório Estatístico de Pauta em Reuniões	
Tutoriais	▼
Enviar Notificações	



**Tutoriais SED**

## Tutoriais



Ações e Projetos Pedagógicos do Conselho de Escola e APM

Atas

Cadastrar Assembleia

Cadastrar Conselho de Escola

Cadastro de Reunião

Plano de Ação do Conselho de Escola

Enviar Notificações

**Tutoriais SED**

# INTRODUÇÃO

Neste material você irá aprender como cadastrar o Plano de Ação do Conselho de Escola. O sistema deixará cadastrar somente se houver membros cadastrados.

Para essas ações apenas alguns perfis possuem acesso.

## **Acesso para Cadastrar Plano de Ação Conselho de Escola**

- Diretor de Escola
- Vice Diretor
- Professor Coordenador
- GOE

## **Acompanhamento e Monitoramento**

- Dirigente de Ensino
- PCNP
- Supervisor de Ensino
- Diretor Núcleo Pedagógico
- Órgão Central

# Plano de Ação do Conselho de Escola



- Clique no menu **Gestão Escolar**, submenu **Conselho de Escola/ Plano de Ação do Conselho de Escola**



# Plano de Ação do Conselho de Escola

## Plano de Ação do Conselho de Escola



Cadastrar Plano de Ação do Conselho de Escola

Diretoria:

Escola:

Período de:

Até:

- Clique em **Cadastrar Plano de Ação do Conselho de Escola**.

# Plano de Ação do Conselho de Escola

## Cadastrar Plano de Ação do Conselho de Escola

### Plano de Ação do Conselho de Escola

\* Diretoria: CENTRO ▾

\* Escola: 462 - AUGUSTO MEIRELLES REIS FILHO PROFESSOR ▾

Anexo: Selecione um PDF  
Escolher Arquivo Como abrir uma ocorrência de atendimento.pdf

Data de Aprovação: 16/03/2021

Salvar

- Informe a sua **Diretoria de Ensino** em seguida a **Escola**.
- Clique em **Escolher Arquivo** para inserir o **anexo** da Plano de Ação do Conselho de Escola, e em seguida em **Salvar**.
- **Obs:** É obrigatório inserir um arquivo com o **Plano de Ação do Conselho de Escola**.

# Plano de Ação do Conselho de Escola

## Plano de Ação do Conselho de Escola

[Cadastrar Plano de Ação do Conselho de Escola](#)

Diretoria: CENTRO ▾

Escola: 462 - AUGUSTO MEIRELLES REIS FILHO PROFESSOR ▾

Período de:

Até:

[Pesquisar](#)

[Escolher Colunas](#) [Imprimir](#) [Gerar Excel](#) [Gerar PDF](#)

Mostrar 10 registros

Diretoria	Escola	Vigência Ativa	Início da Vigência	Fim da Vigência	Editar	Visualizar	Excluir
CENTRO	AUGUSTO MEIRELLES REIS FILHO PROFESSOR	Sim	04/03/2021	03/03/2023			

- Pronto, o seu **Plano de Ação do Conselho de Escola** já está cadastrado.
- **Importante:** Só é possível cadastrar o Plano de Ação do Conselho de Escola se houver membros cadastrados no Conselho de Escola.

# **PLANO DE AÇÃO DO CONSELHO DE ESCOLA**

**DATA FINAL | SED  
30/04**

# Construção Coletiva do Plano de Ação do Conselho de Escola

- É um documento que irá sistematizar as ações do Conselho de Escola e apoiar a Gestão Escolar, na dimensão Pedagógica, de Convivência, de Tecnologia, de Processos e de Infraestrutura.



# Estrutura de um PLANO DE AÇÃO para o Conselho de Escola

- **Dimensão:** Convivência.
- **Indicador:** Dados reais do problema  
Exemplos:
  - Alto índice de violência no período noturno
  - Evasão Escolar
  - Baixa frequência de Pais/ Responsáveis presentes nas reuniões de Pais/Responsáveis
- **Problema:** Os problemas, usualmente, manifestam-se por meio dos fatos, mas é necessário um olhar criterioso para identificar as diferentes naturezas de ambos. A identificação do problema implica em maior grau de abstração e um olhar sistêmico sobre a questão.

- **Tipos de Ação:**

1. **Oficina:** é um espaço para aprendizagem ativa, essencialmente presencial ou síncrona, sobre uma temática relevante para a educação, tratada de forma acolhedora e incentivadora da participação e envolvimento de estudantes e familiares, podendo ser oferecida por um especialista ou por alguém da comunidade.
2. **Palestra:** é uma apresentação oral que pretende apresentar informações/conhecimentos aos estudantes e à família a respeito de um determinado assunto relevante para a educação.
3. **Visita Guiada:** tem a intenção de apresentar e situar o estudante e a família dentro de um espaço específico que promova aprendizagens, como museus, bibliotecas, universidades, centros culturais ou científicos, parques entre outros.
4. **Reuniões:** Encontro que tem como objetivo valorizar os talentos dos estudantes e dos familiares, além de contribuir com a integração da família com a escola.
5. **Roda de Conversa:** São momentos dedicados ao diálogo igualitário sobre determinadas temáticas relevantes para a educação, que envolvam processos educativos e projetos de vida, nos quais os familiares e estudantes se reúnam e tenham oportunidade de expressarem-se contribuindo para o entendimento coletivo, pautado em valores e princípios humanos e éticos.
6. **Eventos:** Gincanas, Shows, Campeonatos, Fóruns, Campanhas, Feiras Culturais, Feiras de Profissões.




- **Descrição da ação:** Descreva pormenorizadamente os atos a serem realizados para execução da ação. Seguem abaixo algumas perguntas que estimulam a reflexão e auxiliam o detalhamento da ação:
  - Qual o principal desafio /dificuldade a ser enfrentado/superado com a ação?
  - Em que a ação colaborará para solucionar o desafio/dificuldade?
  - Qual o objetivo da ação?
  - Qual a principal temática a ser abordada com a ação?
  - Qual o impacto esperado com a ação para a escola?
  - Haverá algum facilitador para realizar a ação?
  - Qual o local onde será realizada/implementada a ação?
- **Responsável:** Nome da pessoa (Conselheiro) responsável pela ação. Pode-se constituir uma subcomissão com mais de uma pessoa para a execução da ação.
- **Início/Fim Previsto**
- **Recursos:** Planejar recursos humanos, materiais e financeiros, que serão necessários para a execução da ação.
- **Impacto Previsto:** Estimativa dos resultados que se espera alcançar com a realização das ações.

# Campo de Atuação

- Busca Ativa
- Proposta Pedagógica / Regimento Escolar
- Direitos Humanos
- Diversidade (Programas Educação Antirracista, Dignidade Intima, entre outros )
- Implementação do Currículo em Ação
- Acompanhamento das Ações Pedagógicas (Projetos Recuperação /Reforço/MMR)
- Acolhimento
- Melhoria do Clima Escolar (Conviva)
- Redes Protetivas
- Inclusão
- Participação da Família

# Articulações e Parcerias

- Professor Orientador de Convivência - POC (**Resolução SEDUC 92/2020**);
- PCNP Responsável pela Inclusão;
- Redes Protetivas (Psicologia Viva, Ministério Público, CREAS, CRAS, Conselho Tutelar, Vara da Infância e Juventude);
- Grêmio Estudantil;
- Bolsa do Povo;
- Entidades locais, entre outros.

The background features a light pink color with several darker pink abstract shapes. One large, irregular shape is on the left side, partially overlapping the text. Another smaller, more rounded shape is in the bottom-left corner.

**MÃO NA MASSA**

**PLANO DE AÇÃO**

**(SIMULAÇÃO)**

PLANO DE AÇÃO DO CONSELHO DE ESCOLA

DIRETORIA DE ENSINO REGIÃO: SÃO BERNARDO DO CAMPO

ESCOLA: E.E. PROFESSOR VITOR HUGO DE ALMEIDA

DIMENSÃO	INDICADOR	PROBLEMA	TIPO DE AÇÃO	DESCRIÇÃO DA AÇÃO	RESPONSÁVEL	INÍCIO PREVISTO	FIM PREVISTO	RECURSOS	IMPACTO PREVISTO
CONVIVÊNCIA	20% DE PARTICIPAÇÃO DE RESPONSÁVEIS EM REUNIÕES BIMESTRAIS	BAIXO RENDIMENTO E PARTICIPAÇÃO DOS ALUNOS EM AVALIAÇÕES INTERNAS E EXTERNAS	REUNIÃO COM PALESTRA	OS CONSELHEIROS AGENDARÃO UMA REUNIÃO ONLINE NO PERÍODO NOTURNO PARA MOSTRAR OS DADOS DA ESCOLA REFERENTE À BAIXA PARTICIPAÇÃO DOS ALUNOS NAS AVALIAÇÕES ESCOLARES E COMPLEMENTARÃO A FALA DELES COM UMA PALESTRA FOCADA EM "A IMPORTÂNCIA DA FAMÍLIA NA VIDA ESCOLAR DO ALUNO" COM A PSICÓLOGA QUE É MEMBRO DO CONSELHO DE ESCOLA PARA REFLEXÃO E CONSCIENTIZAÇÃO DESSA IMPORTÂNCIA	CLÁUDIO ALVES E LÍDIA FERNANDES	03/03	17/03	ANFITEATRO DA ESCOLA, NOTEBOOK E INTERNET	AUMENTO DO NÚMERO DE PARTICIPAÇÃO DAS FAMÍLIAS EM REUNIÕES DE PAIS E MELHORIA NA PARTICIPAÇÃO DOS ALUNOS NAS AVALIAÇÕES
CONVIVÊNCIA	10 REGISTROS NO PLACON	BULLYING	RODA DE CONVERSA	A CONSELHEIRA CONVIDARÁ OS ALUNOS ENVOLVIDOS, A COMISSÃO DOS DIREITOS HUMANOS DO GRÊMIO, RESPONSÁVEIS, FUNCIONÁRIOS, POC E PROFESSORES PARA UMA RODA DE CONVERSA COM O INTUITO DE REFLETIR SOBRE OS CASOS DE BULLYING NA ESCOLA E JUNTOS, BUSCAR CAMINHOS PARA MINIMIZAR ESSAS SITUAÇÕES E CONSTRUIR UMA CULTURA DE PAZ.	CORALINA VIEIRA	20/04	10/05	ANFITEATRO DA ESCOLA	REDUÇÃO SIGNIFICATIVA DOS CASOS DE BULLYING NA ESCOLA



A participação é uma vivência coletiva e não individual, de modo que somente se pode aprender na prática grupal.

Parece que só se aprende a participar, participando.

Bordenave, 1994

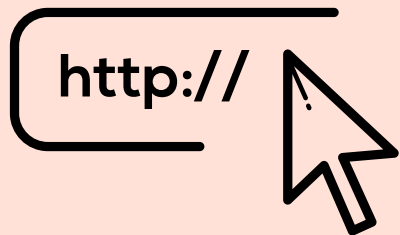


# Formulário de Avaliação da Formação





# Material de Apoio



Biblioteca Virtual – Diretoria de  
Ensino – Região de São Bernardo do  
Campo ([educacao.sp.gov.br](http://educacao.sp.gov.br))

# PCNP Participantes

CRISTINA APARECIDA ANANIAS DA  
SILVA BRITTO

CLARICE CATENACI

KATHLEEN DOURADO ROSSI

MARIA APARECIDA MARTINS BISI

MARLI DAMIAO MACHADO DA PAIXAO

VALERIA CRISTINA MIRANDA

ALBUQUERQUE



OBRIGADO

