

23/08 a 17/09

- Atualização dos endereços cadastrais;
- Rematrícula;
- Definição;
- Inscrição de alunos fora da Rede.

24/09 a 05/10

- Ajuste manual pelas DEs, da coleta de classes;
- Coleta de classes e ajuste do QR para as redes municipais.

13/10 a 20/10

- Ajuste manual de matrículas pelas UEs e DEs

29/10 a 19/11

- Homologação das Classes pelo Órgão Central.

20/09 a 23/09

- Projeção automática, do quadro resumo e formação de classes;
- Coleta do quadro resumo para as redes municipais.

06/10 a 12/10

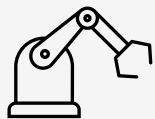
- Compatibilização e Matrícula automática, entre a demanda Definida e as vagas existentes.

25/10 a 29/10

- Digitação (seleção) da Matriz Curricular

01/11 a 12/11

- Homologação da Matriz Curricular pelas Diretorias de Ensino.



A partir de 19/11

- Divulgação dos resultados da matrícula



A partir de 06/12

- Inscrição de aluno fora da rede (candidatos que perderam os prazos ou não foram definidos)



23/12 a 30/12

- Digitação do Rendimento Final para rede estadual.

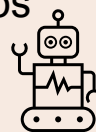


25/11 a 23/12

- Atribuição inicial de Classes e Aulas

A partir de 14/12

- Compatibilização automática periódica semanal e matrícula, dos candidatos inscritos.



2022

03/01 a 06/01

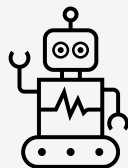
- Inscrição por deslocamento de matrícula com ou sem alteração de endereço.

11/01 a 17/01

- Homologação das Classes pelo Órgão Central.

Após

- Inscrição por Transferência e Intenção de Transferência de matrículas.



INICIO DO ANO LETIVO

07/01 a 10/01

- Compatibilização automática e matrícula das inscrições por deslocamento.



19/01

- Divulgação do resultado do deslocamento.