



# **CENTRO DE MÍDIAS DA EDUCAÇÃO DE SÃO PAULO**



## Índice de Necessidade de Atendimento Psicológico - INAP

- ✓ Permite avaliar as unidades escolares, considerando sua dimensão, complexidade e vulnerabilidade;
- ✓ Assegura uma distribuição equânime, racional e criteriosa da expansão dos POC's.

$$\text{INAP} = (\text{IOE} * 0,7) + (\text{ICE} * 0,2) + (\text{lvul} * 0,1)$$

**IOE - Indicador de Ocupação Escolar**  
**ICE - Indicador de Complexidade Escolar**  
**lvul - Indicador de Vulnerabilidade**

**Variação: 0 à 9,2**  
**Menor Índice Observado: 1,2**  
**Maior Índice Observado: 8,7**

# AMPLIAÇÃO DOS POCs



LOGO CULTURA

## SITUAÇÃO ATUAL

Atualmente **1.199** unidades escolares possuem POC. A definição de seleção das unidades atendidas, ocorreu a partir de pedidos, refletindo em certas distorções de porte e vulnerabilidade entre as escolas que possuem ou não os profissionais:

POSSUI POC?	SIM	NÃO
Dentre as 1199 maiores INAP	554	645
Dentre as 3903 demais unidades	645	3258
<b>TOTAL</b>	<b>1199</b>	<b>3903</b>

INTÉRPRETE LIBRAS

# AMPLIAÇÃO DOS POCs



LOGO CULTURA

## SITUAÇÃO ATUAL

Assim, observamos que, não necessariamente aquelas unidades escolares que apresentam os maiores INAP, ou aquelas que possuem maior número de alunos, são as que hoje contam com POC, conforme o quadro a seguir:

	1199 com POCs	3903 sem POCs
INAP (MAIOR)	8,7	6,9
INAP (MENOR)	1,2	1,2
Nº DE ALUNOS (MAIOR)	2318	1798
Nº DE ALUNOS (MENOR)	48	3

\* MATRÍCULAS REFERENTES AO FINAL DO EXERCÍCIO DE 2020, QUE SERVIRAM COMO BASE PARA ESTABELECIMENTO DO INAP

INTÉRPRETE LIBRAS

# AMPLIAÇÃO DOS POCs



LOGO CULTURA

Com a proposta de aumento de 601 POC's na rede, tendo como critério de seleção o INAP, verifica-se uma considerável redução desta distorção:

POSSUI POC?	SIM	NÃO	TERÁ POC	SIM	NÃO
Dentre as 119 maiores INAP	554	645	Dentre as 1800 maiores INAP	1313	487
Dentre as 3903 demais unidades	645	3258	Dentre as 3302 demais unidades	487	2815
<b>TOTAL</b>	<b>1199</b>	<b>3903</b>	<b>TOTAL</b>	<b>1800</b>	<b>3302</b>

	1800 com POCs	3302 sem POCs
INAP (MAIOR)	8,7	4
INAP (MENOR)	1,2	1,2
Nº DE ALUNOS (MAIOR)	2318	1032
Nº DE ALUNOS (MENOR)	48	3

INTÉRPRETE LIBRAS

# AMPLIAÇÃO DOS POCs



LOGO CULTURA

O resultado mostra-se ainda mais claro, quando observamos exclusivamente a situação das 601 unidades escolares que passarão a possuir POC's:

	601 NOVOS POCs
INAP (MAIOR)	6,9
INAP (MENOR)	4
Nº DE ALUNOS (MAIOR)	1798
Nº DE ALUNOS (MENOR)	478

\* A PARTIR DO EMPATE DO RESULTADO DO INAP, UTILIZOU-SE COMO CRITÉRIO DE DESEMPATE, AS UNIDADE COM MAIOR NÚMERO DE ALUNOS

INTÉRPRETE LIBRAS

# PSICÓLOGOS NA EDUCAÇÃO



LOGO CULTURA



## Psicólogos da Educação

Orientar e dar suporte emocional aos estudantes, profissionais da educação e servidores públicos da Secretaria de Estado da Educação possibilitando a celeridade no atendimento e às necessidades urgentes e emergenciais vivenciadas pela comunidade escolar.

### Reativo

Apoio e articulação de formações para processos de primeiros cuidados psicológicos na escola e encaminhamento para rede protetiva.

### Preventivo

Apoio e realização de formações para processo de desenvolvimento das competências socioemocionais dos alunos.

INTÉRPRETE LIBRAS

# CONEXÃO SOLIDÁRIA



LOGO CULTURA



INTÉRPRETE LIBRAS



# CONEXÃO SOLIDÁRIA



LOGO CULTURA

## EXPANSÃO CONEXÃO SOLIDÁRIA PARA AS UNIDADES ESCOLARES

### OBJETIVO

Propiciar momentos de compartilhamento de experiências e acolhimento mútuo

### METAS

Implantação em 100% das unidades escolares

### RESULTADOS

Promover momentos de fala e escuta;  
Propiciar fortalecimento das relações interpessoais;  
Estimular e potencializar os recursos existentes em cada um.

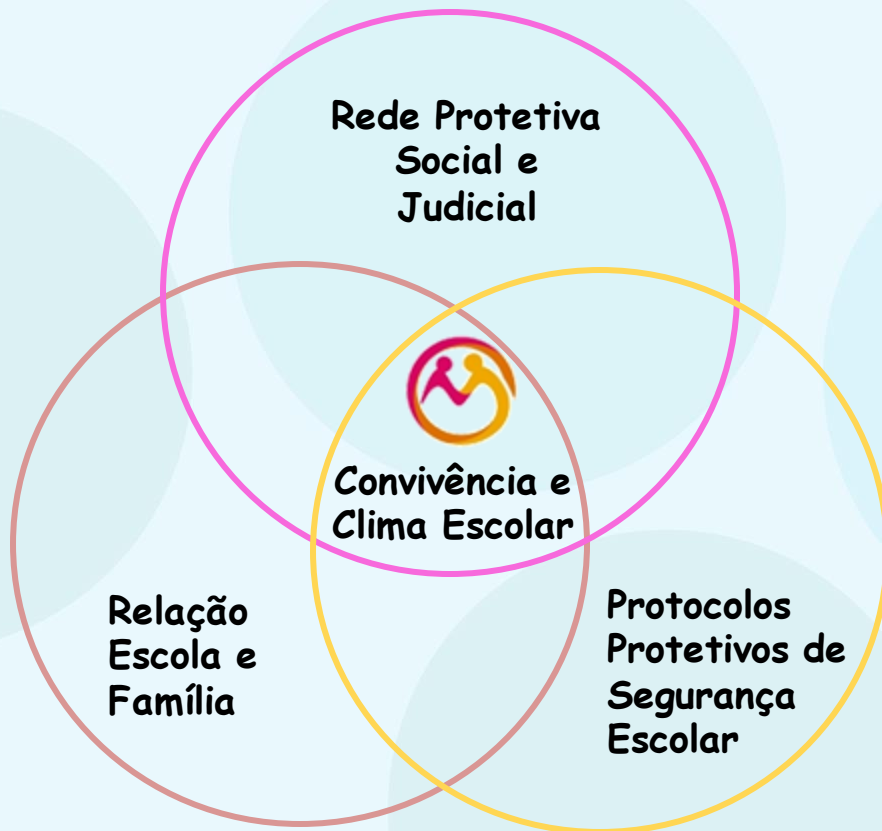


INTÉRPRETE LIBRAS

# DIMENSÕES



LOGO CULTURA



INTÉRPRETE LIBRAS



## Programa de Melhoria da Convivência e Proteção Escolar

- Contribuir para um ambiente de aprendizagem solidário, colaborativo, acolhedor e seguro nas unidades escolares;
- Identificar as vulnerabilidades de cada unidade escolar para atrelar às ações proativas de segurança;
- Promover e articular a participação ativa da família na vida escolar dos estudantes da rede de ensino estadual;
- Site: <https://efape.educacao.sp.gov.br/convivasp/>



## Gestores e PCNP de Convivência

- Colocar-se no lugar do outro, sabendo ouvir, observar e respeitar a pluralidade de valores, as perspectivas e as formas de pensar e agir, sem juízo de valor;
- Atuar de forma proativa e preventiva, auxiliando e apoiando a equipe escolar na promoção de ambiente com práticas colaborativas e restaurativas de cultura de paz.



## Professor Orientador de Convivência - POC

- Acolhimento de estudantes e contatos sistematizados;
- Articulação mais próxima com o professor coordenador;
- Convivência construída em parceria com todos os integrantes da comunidade escolar e de maneira mais sistematizada;
- Registro e diálogo sobre ocorrências na PLACON;
- Atuação mais direta frente ao bullying e cyberbullying, indisciplina, vulnerabilidade, incivilidade e questões de saúde;
- Estabelecer parcerias com a Rede de Proteção/outras instituições e realizar encaminhamentos, quando necessário.

# ACOLHIMENTO EMOCIONAL



LOGO CULTURA

- Favorecer o sentimento de pertencimento;
- Trabalhar os valores fundamentais de convivência;
- Resgatar a importância da escola na vida do estudante;
- Potencializar as competências socioemocionais;

**Apoiar e  
Amparar**

**Estabelecer  
vínculos**

INTÉRPRETE LIBRAS

**Passos para  
Escuta**

**APROXIMAÇÃO**

**ACEITAÇÃO**

**COMPREENSÃO**

**RESPEITO**

# PLACON – Plataforma Conviva



LOGO CULTURA

**Registros:  
PORTALNET**

**Relatórios:  
SED**

- Ferramenta utilizada para a melhoria do clima e convivência escolar e conhecimento da realidade;
- Análise dos dados e controle das ocorrências com vistas a planos de melhoria e ações integradas;
- Manter histórico do que ocorre na escola, do acionamento da família e da rede protetiva;
- Relatórios de acompanhamento dos registros;
- Importante a pontualidade dos registros.

INTÉRPRETE LIBRAS



## Atuação com base em evidências e tecnologia

- Dois policiais alocados como assessores de segurança pública na SEDUC;
- Instalação do Gabinete Integrado de Segurança e Proteção Escolar - GISPEC (julho/2019);
- Integração ao COI/CICC;
- Programa Vizinhança Escolar Solidária – PVSE;



# SAÚDE MENTAL E BEM ESTAR



LOGO CULTURA

Fundación  
**MAPFRE**



1º Encontro: Saúde Mental e  
Convivência Digital  
Previsão: MAIO/2021  
CMSP

**Objetivo:** fazer do conhecimento caminho facilitador ao trabalho do educador, que tem a tarefa de valor inestimável, em seu papel e em suas atribuições pertinentes à educação

**Temas:** Projeto Viver com Saúde – Saúde Mental nas escolas; Saúde mental e convivência virtual; Prevenção ao suicídio; Equilíbrio emocional e saúde mental.

INTÉRPRETE LIBRAS



## Instituto Ame Sua Mente - IASM

Fundado em 2008 como “Projeto Cuca Legal”, o Instituto Ame Sua Mente é uma organização não governamental associada à Universidade Federal de São Paulo (UNIFESP) que se dedica a mudar a forma pela qual a saúde mental é reconhecida no Brasil.

O IASM passou a ser protagonista no campo de iniciativas psicoeducacionais baseadas em evidências científica.

# SAÚDE MENTAL E BEM ESTAR



LOGO CULTURA

## Jornada de Desenvolvimento Humano e Profissional

### TRILHA I: EU, EDUCADOR E MINHA SAÚDE MENTAL

- 1) Saúde Mental na prática: um antídoto para ansiedade
- 2) A eficácia do Acolhimento Emocional
- 3) Estratégias para atravessar ao “tsunami” da pandemia

1º Encontro: 03/05 – 12h30  
às 14h00  
Saúde Mental na prática:  
um antídoto para ansiedade

19/04 e 26/04 - CMSP – 13h às 14h:  
Dr. Haroldo e Rodrigo Bressan falam sobre Saúde Mental

INTÉRPRETE LIBRAS

# REDE PROTETIVA



LOGO CULTURA

Deve ser acionada, de forma preventiva para ações formativas e de acompanhamento e quando a situação vivenciada pela escola não possa ser resolvida somente com ações da própria unidade escolar e necessite de apoio e intervenção da Rede.

GARANTIA  
DA  
ASSISTÊNCIA  
E CUIDADO  
AO  
ESTUDANTE



MAPEAMENTO  
DA REDE

- Conselho Tutelar
- UBS
- Batalhão da PM e Polícia Civil
- CRAS/CREAS
- CAPS
- Parceiros e Associações

Conhecer atribuições e trabalhos desenvolvidos

Estabelecer contato com os representantes

Participar de reuniões intersetoriais

Estabelecer parcerias para ações preventivas

INTÉRPRETE LIBRAS



## Estatuto do Grêmio

**Art. 12** - Compete aos Coordenadores de Relações Sociais CMSP e Conviva:

IV. Participar ativamente na equipe escolar que fará o MMC (Método de Melhoria da Convivência);

V. **Promover, em articulação com o POC e/ou Vice-Diretor Escolar, o constante diálogo entre estudantes, professores e gestores da escola, exaltando a boa convivência no ambiente escolar;**

VI. Articular-se com o POC e/ou Vice-Diretor Escolar, nas práticas gremistas, para promoção da convivência na escola.

**O POC e o Coordenador de Relações Sociais serão aliados e deverão estabelecer uma relação colaborativa**

**OBRIGADO**



**LOGO CULTURA**

**E-mail para contato:**

[convivasp@educacao.sp.gov.br](mailto:convivasp@educacao.sp.gov.br)

**INTÉRPRETE LIBRAS**