

ENSINO HÍBRIDO



SOBRE O QUE VAMOS CONVERSAR NESTA APRESENTAÇÃO

1 Estratégias

Quais estratégias de ensino híbrido serão desenvolvidas e implementadas em 2021

2 Ações

As ações são uma oportunidade para recuperação de aprendizagem e acesso à novas oportunidades

3 Orientadores

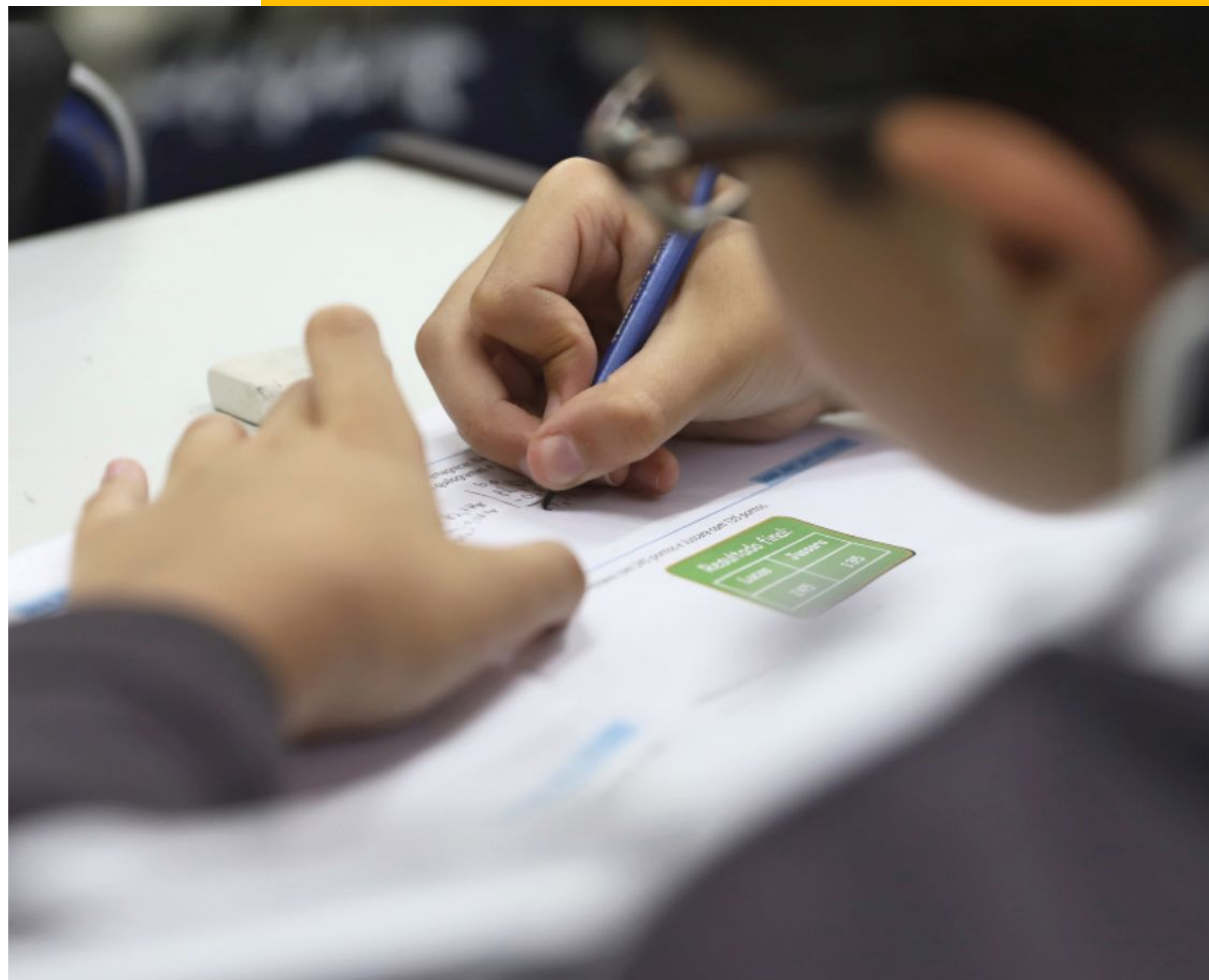
Professores como orientadores: como vai funcionar

4 Importância

A importância da escola e dos educadores para divulgação do programa

4 Materiais de apoio

Materiais para apoiar escolas e educadores nessa divulgação



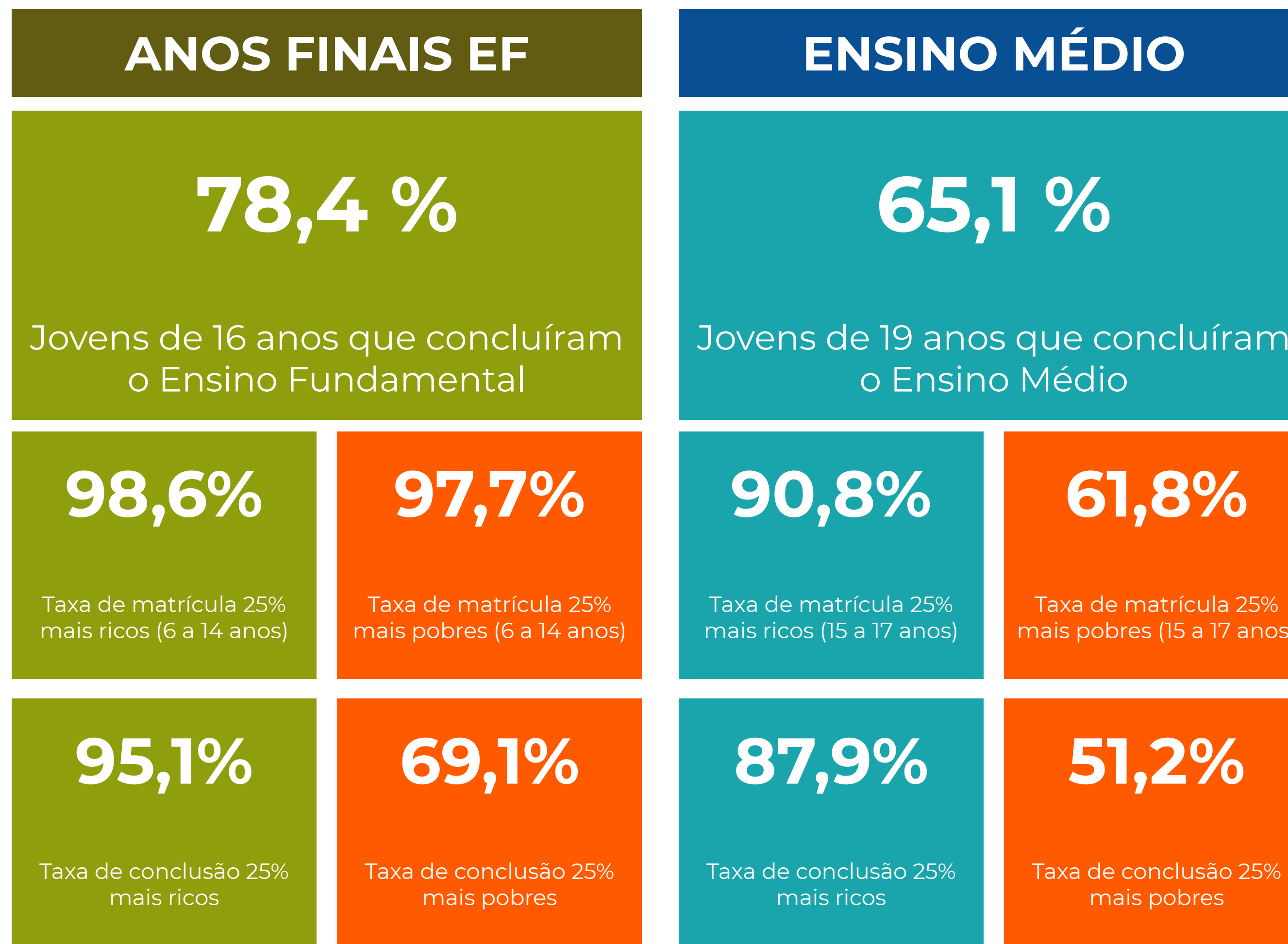
ESTRATÉGIAS

Quais estratégias de ensino híbrido serão desenvolvidas e implementadas em 2021

Traçando caminhos para uma nova forma de educar

O Anuário Brasileiro da Educação Básica de 2020 traz alguns dados que são bastante preocupantes, principalmente para o futuro pós-pandemia: a diferença da taxa de conclusão entre os estudantes mais pobres e mais ricos é de 26% nos anos finais do Ensino Fundamental e de 36,7% no Ensino Médio.

Se você é professor(a), gestor(a) ou funcionário da rede estadual, provavelmente trabalha todos os dias para mudar essa realidade e diminuir desigualdades a partir da educação.



Com a retomada gradual das aulas presenciais, **várias estratégias de ensino híbrido serão desenvolvidas e implementadas** para que os estudantes da nossa rede tenham mais oportunidades, avancem nas etapas escolares e acessem conhecimentos e instrumentos para seguirem seus sonhos.



AÇÕES

Uma oportunidade para
recuperação de aprendizagem e
acesso à novas oportunidades

Como fazer com que o presencial e o virtual
funcionem para todos

Uma dessas ações ofertará um chip com internet e trilhas formativas online apoiadas por educadores

para jovens do Ensino Fundamental e Médio Regular e do Ensino Médio Noturno que aderirem ao programa.

O professor participante será remunerado pela aplicação e disseminação de metodologias de recuperação e aprofundamento de aprendizagem, acompanhando grupos de 6 a 10 estudantes nessa jornada no caso de Anos Finais e EM Diurno e grupos de 25 a 40 alunos no caso do EM Noturno.

	ENSINO INTEGRAL HÍBRIDO	ENSINO MÉDIO NOTURNO AMPLIADO
Ampliação da carga horária	1h45/dia 350h/ano	1h15/dia 250h/ano
Entrega de chips de dados móveis	300 mil	200 mil
Público-alvo	6º ano do EF à 3ª série do EM diurno	1º - 3ª série do EM noturno
Acompanhamento semanal com professores	01 professor para cada 06-10 alunos com 5 tempos na semana	01 professor para cada 25-40 alunos com 10 tempos na semana

COMO SERÃO AS TRILHAS FORMATIVAS?

- Conteúdos terão formato dinâmico e com missões para aumentar o engajamento dos estudantes
- Cursos sobre temas relacionados aos projetos de vida dos jovens
- Cursos de idiomas
- Cursos de qualificação profissional
- Plataformas parceiras para reforço e aprofundamento
- E todos os conteúdos do CMSP

Aplicação prática bimestral em grupo de habilidades desenvolvidas

PROJETOS INTEGRADORES

Orientação semanal de 1h com o professor orientador (em grupo) para organizar rotina de estudos e realização de atividades (individuais e em grupo)

ORIENTAÇÃO
(28h - 1h por semana)

ACELERAÇÃO E DIVERSIFICAÇÃO DE APRENDIZAGEM

CENTRO DE MÍDIAS

Plataformas parceiras
(Reforço e aprofundamento)

Cursos técnicos

Cursos de idiomas

COMO VAMOS APOIAR OS PROFESSORES E SERVIDORES NESSE PROCESSO?

- **Remuneração pela ação:** professores participantes serão remunerados pela aplicação e disseminação de metodologias de recuperação e aprofundamento de aprendizagem
- Tempos reservados para o **planejamento**
- **Formação** de 30h online na EFAPE
- Distribuição de **250 mil chips de celular/tablet** com **5GB de internet**, além de acesso a ligações e mensagens de SMS
- **Apoio na compra de 161 mil computadores** para os professores que cumprirem as condicionalidades de presença e formação

The background is a dark, abstract composition of various shapes and colors. It features bold black outlines, organic forms in shades of green, orange, and brown, and some smaller black dots. The overall style is reminiscent of mid-century modern or abstract expressionist art.

ORIENTADORES

Professores como orientadores

Como vai funcionar?

COMO SERÁ A FORMAÇÃO PARA OS PROFESSORES

MÓDULO 1

Contextualização e Características

- a. O Ensino Híbrido e sua importância para o atual contexto
- b. A inovação da proposta para o resgate dos alunos com defasagem no desenvolvimento dos estudos
- c. Professor-orientador e ações de engajamento de estudantes para manutenção da conexão com a escola

MÓDULO 2

Trabalhando em grupos menores

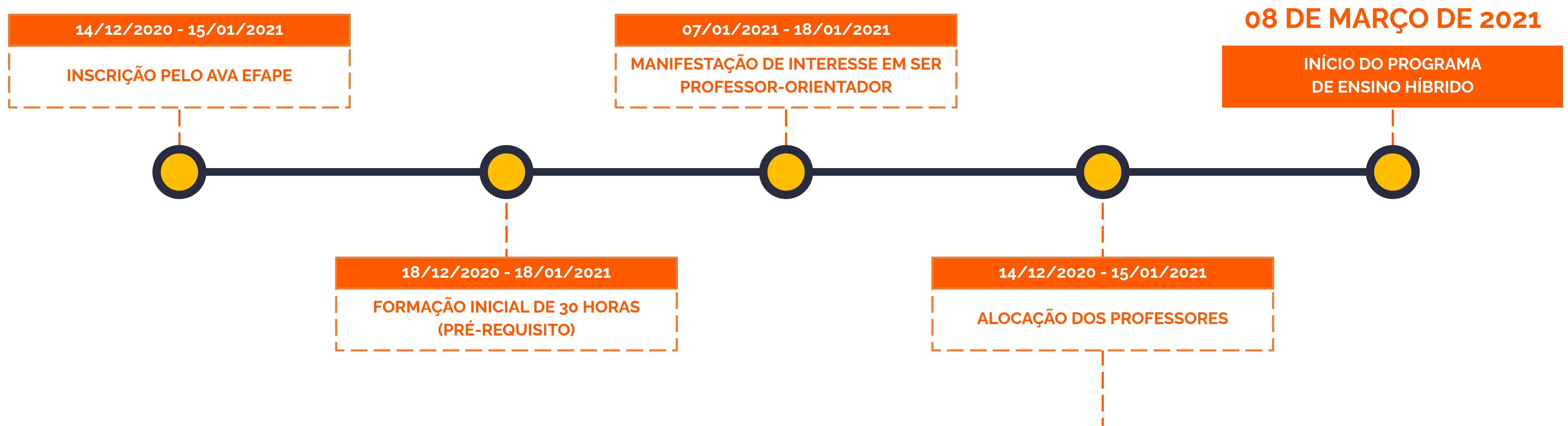
- a. Metodologias de Ensino Híbrido
- b. Grupos menores e facilitação da aprendizagem

MÓDULO 3

Interação e Ação: a orientação no Ensino Híbrido

- a. Formas de acompanhamento do trabalho em grupos menores
- b. Técnicas de facilitação de grupos

COMO SERÁ A FORMAÇÃO PARA OS PROFESSORES



O professor participante será remunerado pela aplicação e disseminação de metodologias de recuperação e aprofundamento de aprendizagem, com alunos da rede estadual.



COMO SERÁ O ACOMPANHAMENTO DOS PROFESSORES?

- **Um dos objetivos é garantir vínculo com a escola:** professores não darão aulas, mas serão orientadores e parceiros da aprendizagem. O papel de vocês é apoiar na organização e rotina de estudos e ser uma figura de segurança e acolhimento para esses jovens
- Ensino Integral Híbrido: acompanhamento de professores a grupos próximos (compostos por 06 a 10 alunos)
- Ensino Médio Noturno Ampliado: acompanhamento de professores-orientadores com grupos de 25 a 40 alunos, duas vezes por semana

IMPORTÂNCIA

A importância da escola e dos educadores para divulgação do programa

Quem é a voz mais forte com as famílias, responsáveis e estudantes



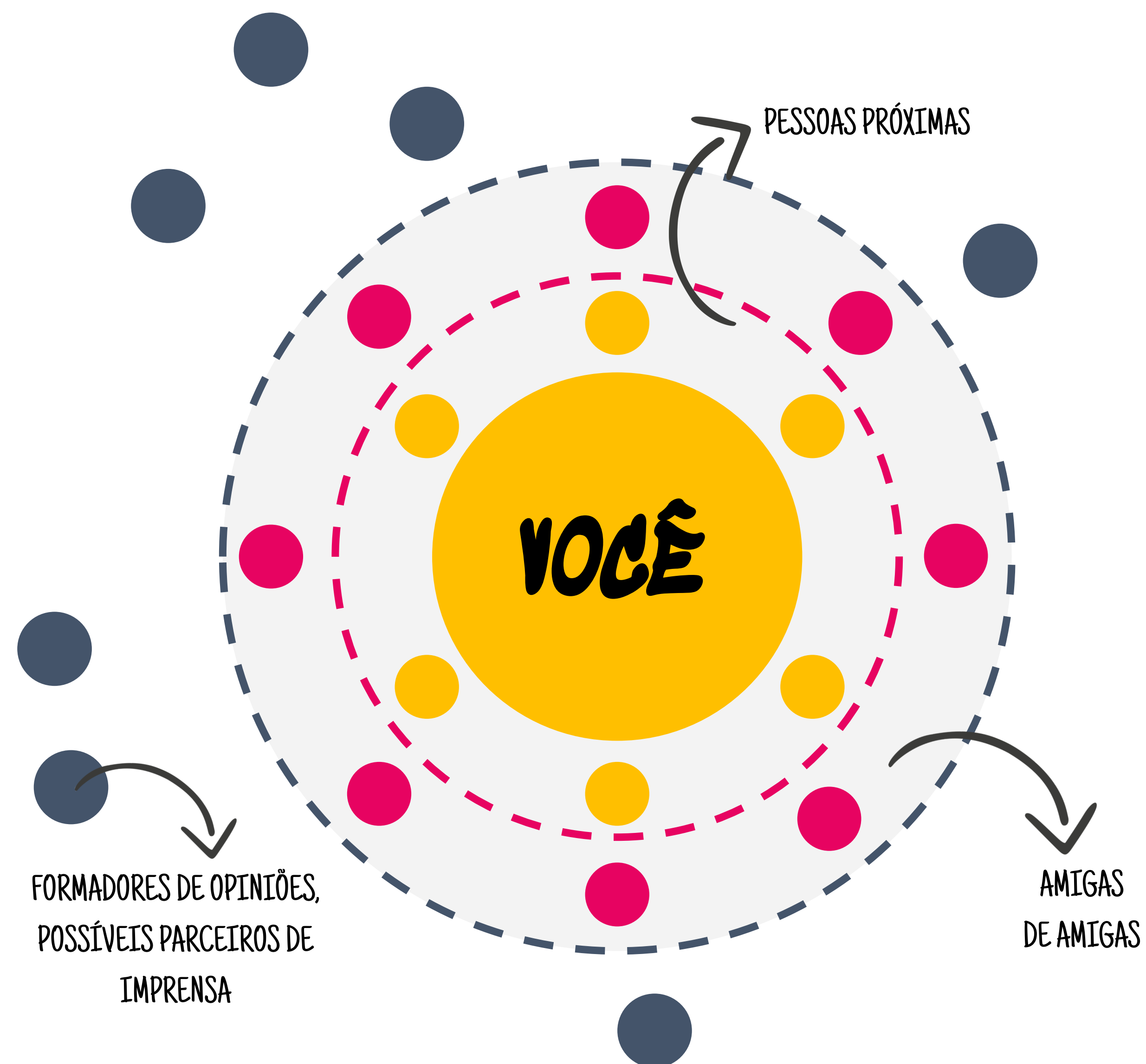
QUEM PODERÁ FAZER ADESÃO AO PROGRAMA?

- Mais **de 500 mil estudantes serão beneficiados**
- O foco do programa é em quem mais precisa: vamos beneficiar aqueles estudantes mais vulneráveis a partir de levantamento do Cadúnico
- Esses são os estudantes com **vínculos mais frágeis com a escola**, maiores de déficits de aprendizagem e maior risco de evasão em 2021
- O estudante frequentará a escola com todas as medidas de segurança e realizará as trilhas em formato online

Você é a voz mais forte com as famílias, responsáveis e estudantes.

A grande mídia é importante para engajar jovens, famílias e responsáveis na continuidade dos estudos. Mas sabe quem é mais influente que eles? **Você.**

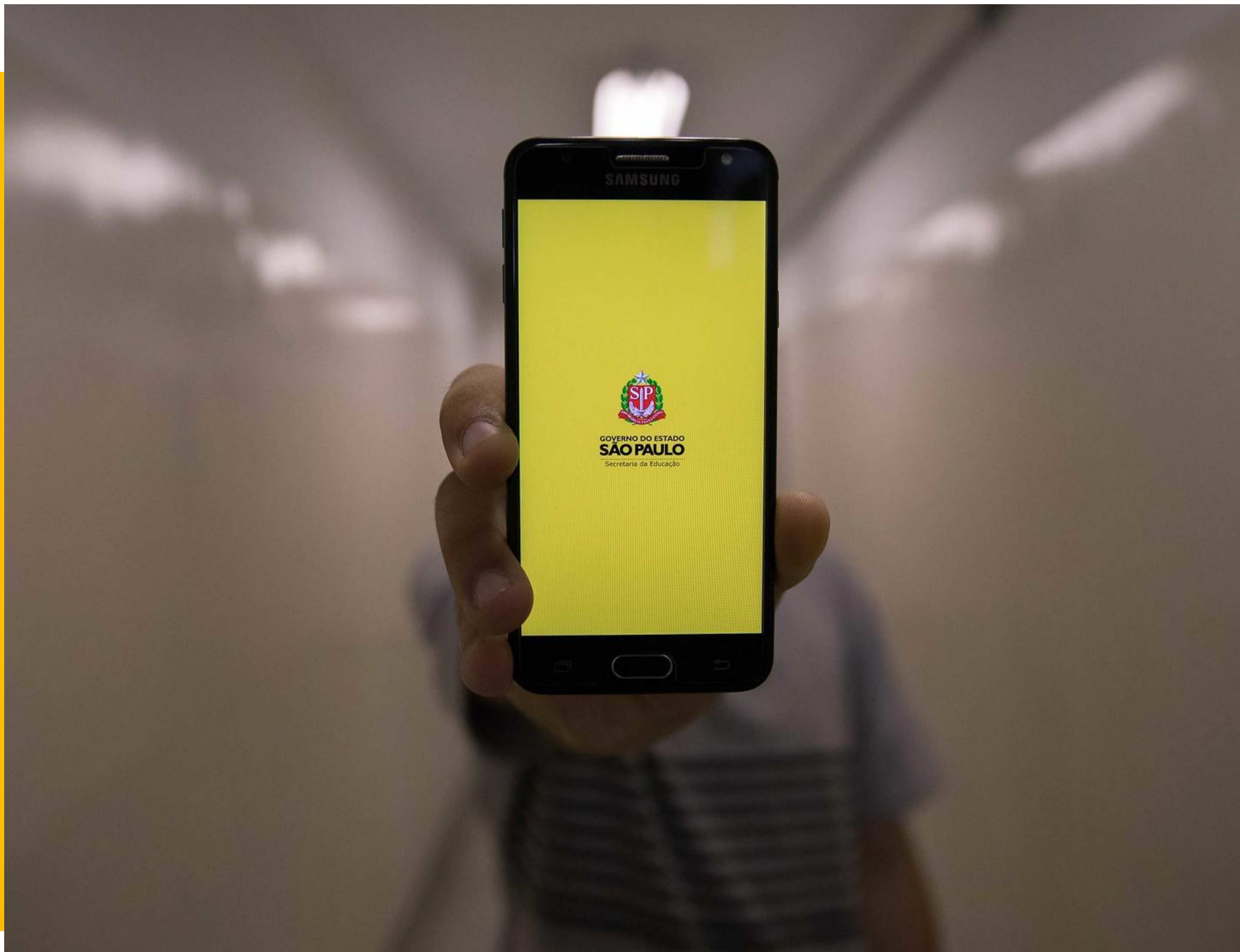
TVs, jornais e rádios espalham a informação, mas nos dias de hoje é a relevância que conta. As pessoas escutam mais, acreditam e seguem os conselhos de quem conhecem e admiram. **E tem gente mais admirada e conhecida que professor? Você já é um(a) influenciador(a) natural para esse público.**



The background is a dark, abstract composition of various shapes and colors. It features bold black outlines, organic forms in shades of green, brown, and orange, and scattered small black dots. The overall style is reminiscent of mid-century modern or abstract expressionist art.

MATERIAIS DE APOIO

Materiais para apoiar escolas e educadores nessa divulgação



Por isso, incentivamos você a potencializar a articulação que você já faz no seu dia a dia para fazer com que as ações de ensino híbrido da SEDUC-SP nos estudantes que melhor podem aproveitar essa oportunidade.

Para isso, é importante que você continue atuando na rede que influencia. **Separamos alguns materiais que podem ser compartilhados com esses estudantes que você se lembrou durante a apresentação.** Para saber mais sobre o programa, você também pode acessar [XXXXXXXXXXXXXXXXXXXX](#)



OBRIGADA
&
OBRIGADO