

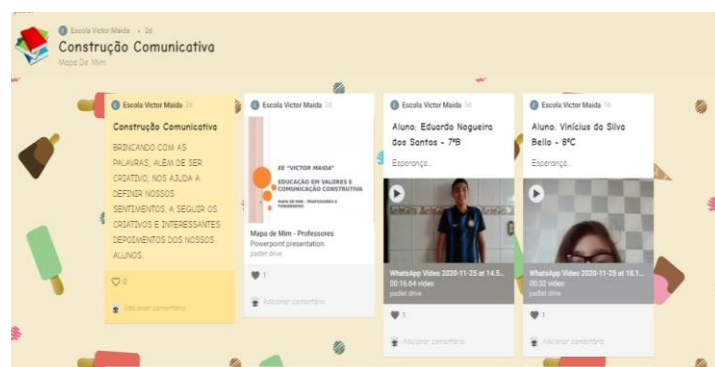
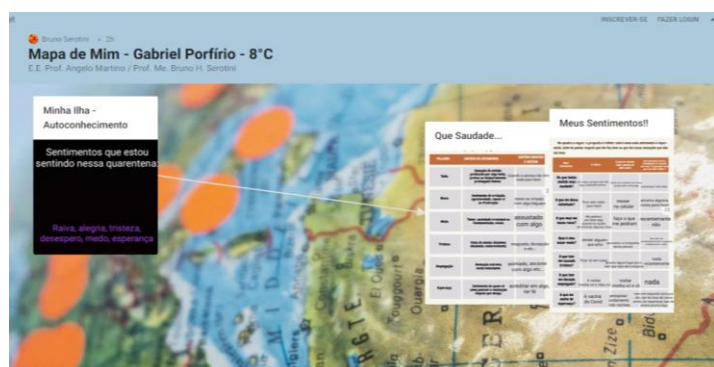
Nesta época difícil que estamos vivendo, conseqüentemente, com sentimentos mais aflorados, é preciso ter um olhar cuidadoso sobre como nossos meninos e meninas estão se sentindo e como estão expressando aquilo que sentem.

Apresentamos as evidências das atividades desenvolvidas pelos responsáveis das unidades escolares jurisdicionadas a DER TAQ com os alunos de forma remota, fazendo uso do Material "Mapa de Mim" de Luciene Regina Paulino Tognetta.



https://docs.google.com/forms/d/e/1FAIpQLSfBh851SNwnCelz6dmPfHEKGDDKGOApv9oySy1LMse8AAAw/vie-wform?usp=sf_link

Padlet – E.E. Prof. Angelo Martino e E.E. Victor Maida

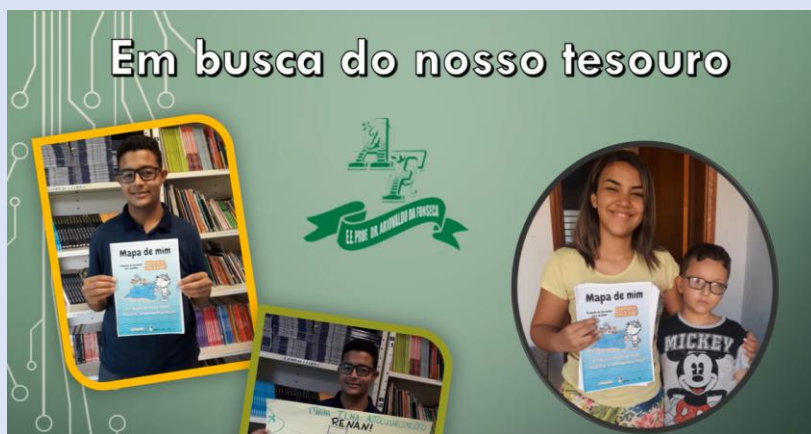


<https://padlet.com/brunoserotini/pt4tok2pals6c863>

<https://padlet.com/brunoserotini/q7z0j0dr682v0118>

https://pt-br.padlet.com/victormaida2020/tutorial_mapademim

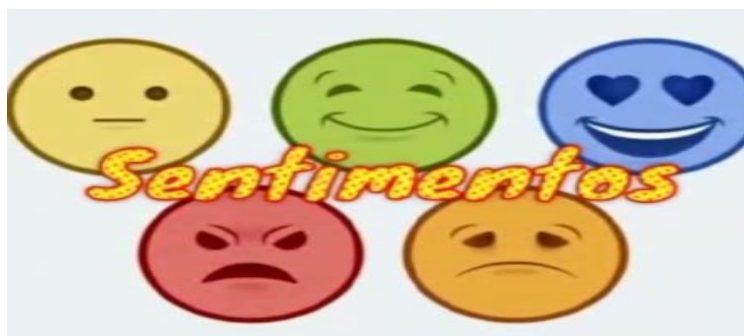
E.E. Prof. Dr. Ariovaldo da Fonseca



<https://seesp->

[my.sharepoint.com/personal/paulo_pedrassoli_educacao_sp_gov_br/_layouts/15/questaccess.aspx?folderid=0cef24376239a4b93881bf49ce6d94188&authkey=Aeqs8G3oBe0Zdl-RtJ9efOk&e=wFaiJN](https://seesp-my.sharepoint.com/personal/paulo_pedrassoli_educacao_sp_gov_br/_layouts/15/questaccess.aspx?folderid=0cef24376239a4b93881bf49ce6d94188&authkey=Aeqs8G3oBe0Zdl-RtJ9efOk&e=wFaiJN)

E.E. Luciano Armentano



<https://seesp->

[my.sharepoint.com/personal/paulo_pedrassoli_educacao_sp_gov_br/_layouts/15/questaccess.aspx?folderid=0802bb5d5649c4bf1a1105d08b6f29fed&authkey=Aed4YvSN2kOGHiJ69pqxT5A&e=sXo8ce](https://seesp-my.sharepoint.com/personal/paulo_pedrassoli_educacao_sp_gov_br/_layouts/15/questaccess.aspx?folderid=0802bb5d5649c4bf1a1105d08b6f29fed&authkey=Aed4YvSN2kOGHiJ69pqxT5A&e=sXo8ce)

Outras unidades escolares:



<https://seesp->

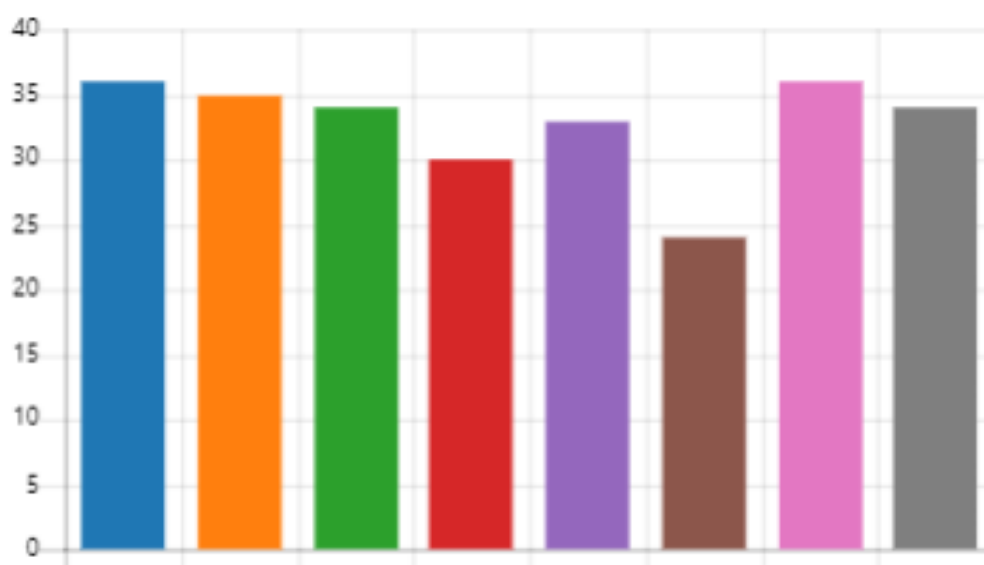
[my.sharepoint.com/personal/paulo_pedrassoli_educacao_sp_gov_br/_layouts/15/questaccess.aspx?folderid=00456deba01e94191af991c7a645ed596&authkey=AeKpKjuL6RwiudnIJ9RxDMY&e=13waNn](https://seesp-my.sharepoint.com/personal/paulo_pedrassoli_educacao_sp_gov_br/_layouts/15/questaccess.aspx?folderid=00456deba01e94191af991c7a645ed596&authkey=AeKpKjuL6RwiudnIJ9RxDMY&e=13waNn)

Pautas e Percursos Formativos em Rede – EFAPE

Pesquisa realizada com as 36 unidades da DER TAQ.

Quais pautas foram desenvolvidas em ATPC em 2020?

● Conhecendo a rede protetiva ...	36
● Formação da personalidade ét...	35
● Uso responsável da Internet	34
● Parceria entre escola e família	30
● Conversando com os educado...	33
● Adolescentes em cumpriment...	24
● Educação em valores	36
● Comunicação Construtiva	34



CONVIVA SP
Programa de Melhoria da
Convivência e Proteção Escolar

**Equipe de Gestores
Regionais - CONVIVA SP:**
Supervisora Chelsea Maria de
Campos Martins
chelsea.martins@educacao.sp.gov.br
(16) 3253-8922

**PCNP Paulo Roberto
Pedrassoli Junior**
paulo.pedrassoli@educacao.sp.gov.br
(16) 3253-8949