

Covid-19: Guia retorno seguro ao trabalho - SEDUC



Covid-19: Guia retorno seguro ao trabalho

Aos poucos, e seguindo as normas determinadas pelo Centro de Contingência para a Covid-19 do governo de São Paulo, **estamos retornando ao trabalho**; porém, o cenário exige muitos **cuidados**.



Para apoiar o retorno seguro às atividades, preparamos esta **cartilha com dicas de boas práticas**.

Você cuida de você e cuida do outro!

Comitê de Acolhimento

Você sabia que foi criado um Comitê de Acolhimento na SEDUC para receber com toda segurança e dar apoio aos servidores da educação? Ele é formado pelo **Gabinete do Secretário Executivo**, CGRH, EFAPE, Conviva SP, DA (Departamento de Administração), Intranet e com apoio do Gabinete Integrado

Tem alguma dúvida? Quer compartilhar alguma informação? Um canal de escuta foi aberto especialmente para ouvir você.



Comitê de Acolhimento Central

- Cabe ao Comitê o acolhimento às equipes dos órgãos centrais que estão retornando ao trabalho
- Estabelecer, monitorar e orientar na execução dos protocolos sanitários e de saúde
- Promover a integração das diversas equipes nas ações de prevenção e de combate à pandemia

Você Sabia? As **Diretorias de Ensino** também podem instituir um **Comitê de Acolhimento**. Mais informações entre em contato no telefone **(11) 99976-3288** 



SUMÁRIO DA CARTILHA

**ANTES DE
SAIR PARA
O TRABALHO**

PÁG. 7

**QUANDO
ESTIVER
NA RUA**

PÁG. 8

**QUANDO
CHEGAR AO
TRABALHO**

PÁG. 9

**NO
AMBIENTE
DE TRABALHO**

PÁG. 10

**QUANDO FOR
SE ALIMENTAR
EM BARES E
RESTAURANTES**

PÁG. 11

**AO
CHEGAR EM
CASA**

PÁG. 12

1

Antes de sair para o trabalho



Meça sua temperatura corporal. Em caso de febre (acima de 37°C) alerte seu gestor imediato e permaneça em teletrabalho



Coloque sua máscara e leve uma de reserva. ela precisa ser trocada a cada 3h ou até ficar úmida



Lave as mãos e carregue um álcool em gel com você para higienizar as mãos no caminho

Você cuida de você e ao mesmo tempo cuida do outro!

2

Quando estiver na rua

Use máscara o
tempo todo

Mantenha distância
de pelo menos 1,5m
para outras pessoas

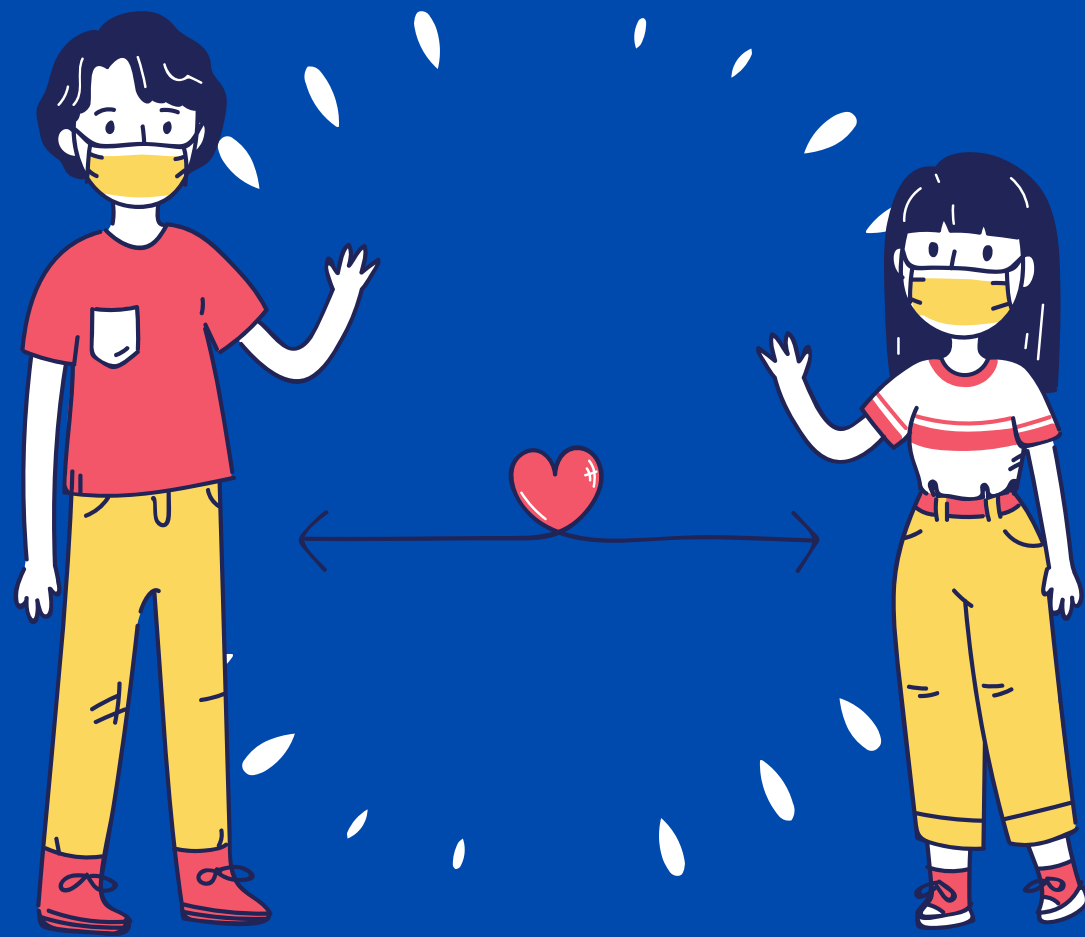
Fique longe de
aglomerações

Utilize álcool em gel
nas mão e lave-as
assim que possível



3

Quando chegar ao trabalho



**1 - HIGIENIZE SEU CELULAR
E SUA MESA DE TRABALHO**

**2 - EVITE COMPARTILHAR
OBJETOS PESSOAIS COMO
CANETAS, LÁPIS E
DEMAIS ITENS**

**3 - MANTENHA DISTÂNCIA
EM RELAÇÃO A MESA DE
TRABALHO DO SEU COLEGA**

**4 - SEM ABRAÇOS, BEIJOS
OU APERTOS DE MÃO**

**5 - EVITE CONVERSAS NO
CORREDOR**

4

No ambiente de trabalho

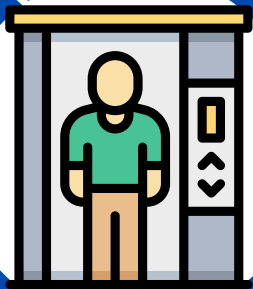
Atenção: Uso da máscara é **obrigatório** em todas as salas, corredores e demais dependências



ESTEJA SEMPRE DE MÁSCARA NOS AMBIENTES COMPARTILHADOS COMO BANHEIROS, SALAS DE TRABALHO E CORREDORES



NÃO RETIRE SUA MÁSCARA SE NÃO HOUVER NECESSIDADE E NEM FIQUE TOCANDO NELA DE MANEIRA DESNECESSÁRIA



EVITE ELEVADORES. SE USAR, AGUARDE O PRÓXIMO CASO TENHA ALGUÉM



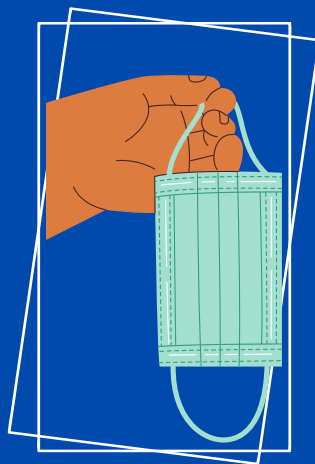
DÊ PREFERÊNCIA E, SE POSSÍVEL, OPTE PELAS REUNIÕES ON-LINE

5

Quando for se alimentar em restaurantes ou no refeitório



Retire sua máscara apenas durante as refeições utilizando as alças para isso



Coloque-a dentro de um saco plástico destinado a isso ou ainda sobre um guardanapo de papel



Lave bem as mãos antes de se servir nos restaurantes e depois de comer

6

Ao chegar em casa

- **tire a máscara e lave-a utilizando água sanitária ou água e sabão, caso seja reutilizável**
- **higienize seus pertences (celular, chaves, carteiras, óculos e etc) com água e sabão ou água ou álcool 70%**
- **tire os sapatos antes de entrar em casa e higienize-os**
- **coloque todas as roupas para lavar e tome banho em seguida**





Tem dúvida ou sugestão?

Lembre-se que um canal de escuta foi aberto especialmente para atender o servidor da Educação neste momento:

CONTATO: (11) 99976-3288

