

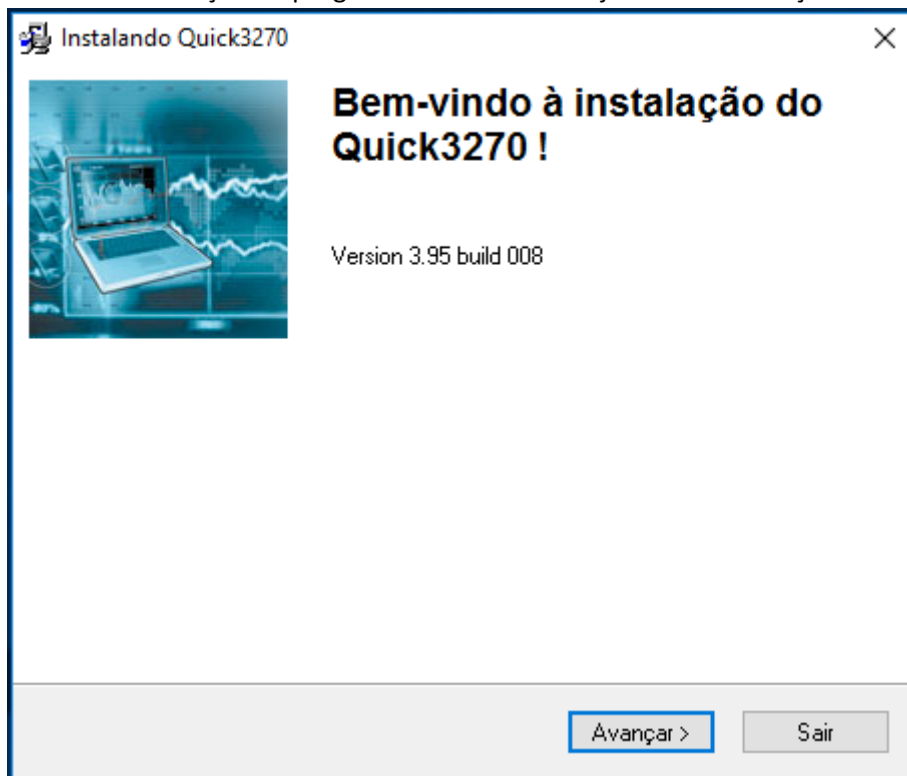
Tutorial de instalação Quick 3.95

- 1- Baixar Instalador do quick 3.95. (caso seja necessário segue link [clikando aqui](#))
- 2- Assim que baixado executar instalador do arquivo zipado.

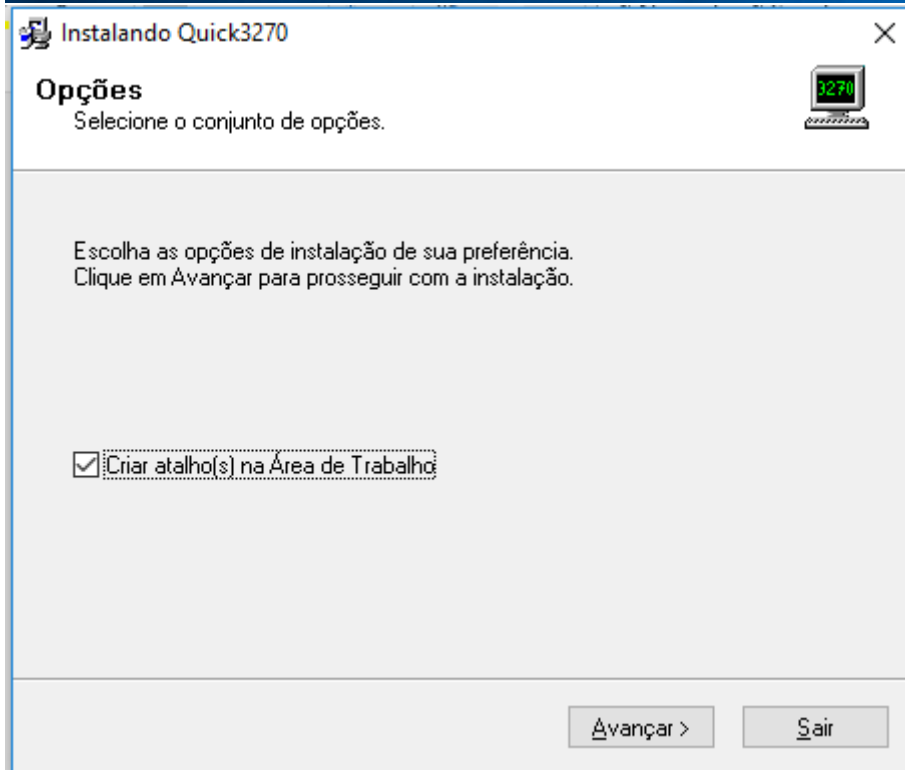
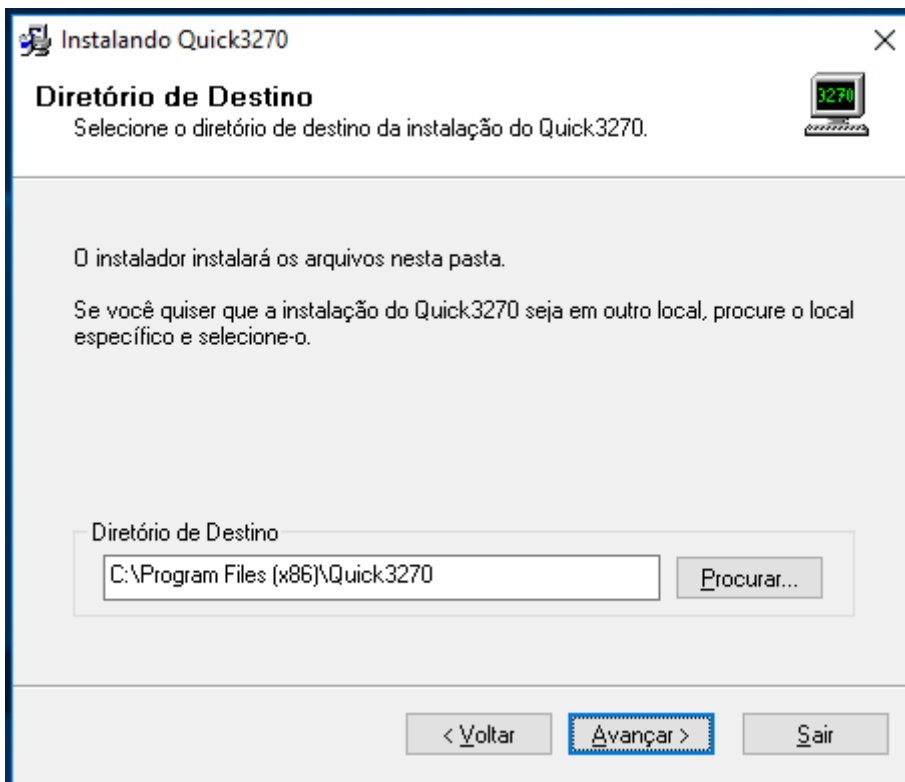


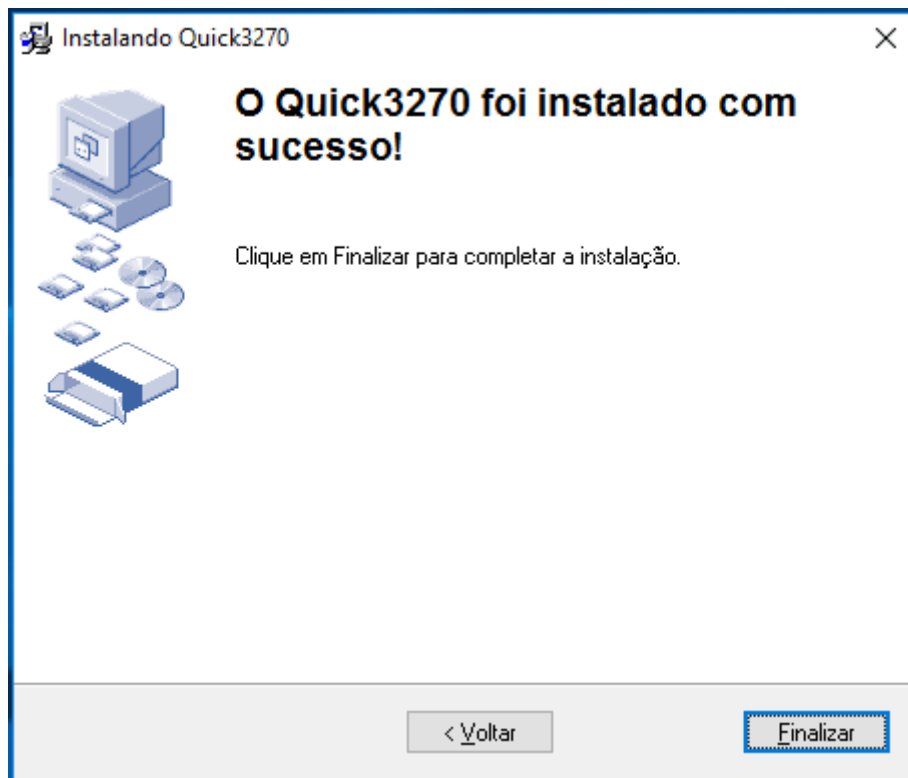
quick-3-95

- 3- Autorize a execução do programa e ele irá abrir a janela de instalação.

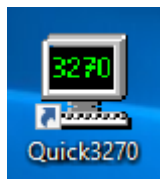


- 4- Na próxima tela, Selecione Português-BR e em seguida avançar, na próxima, confirme o local de instalação, deixar ticado que quer criar um atalho na área de trabalho e concluir instalação.

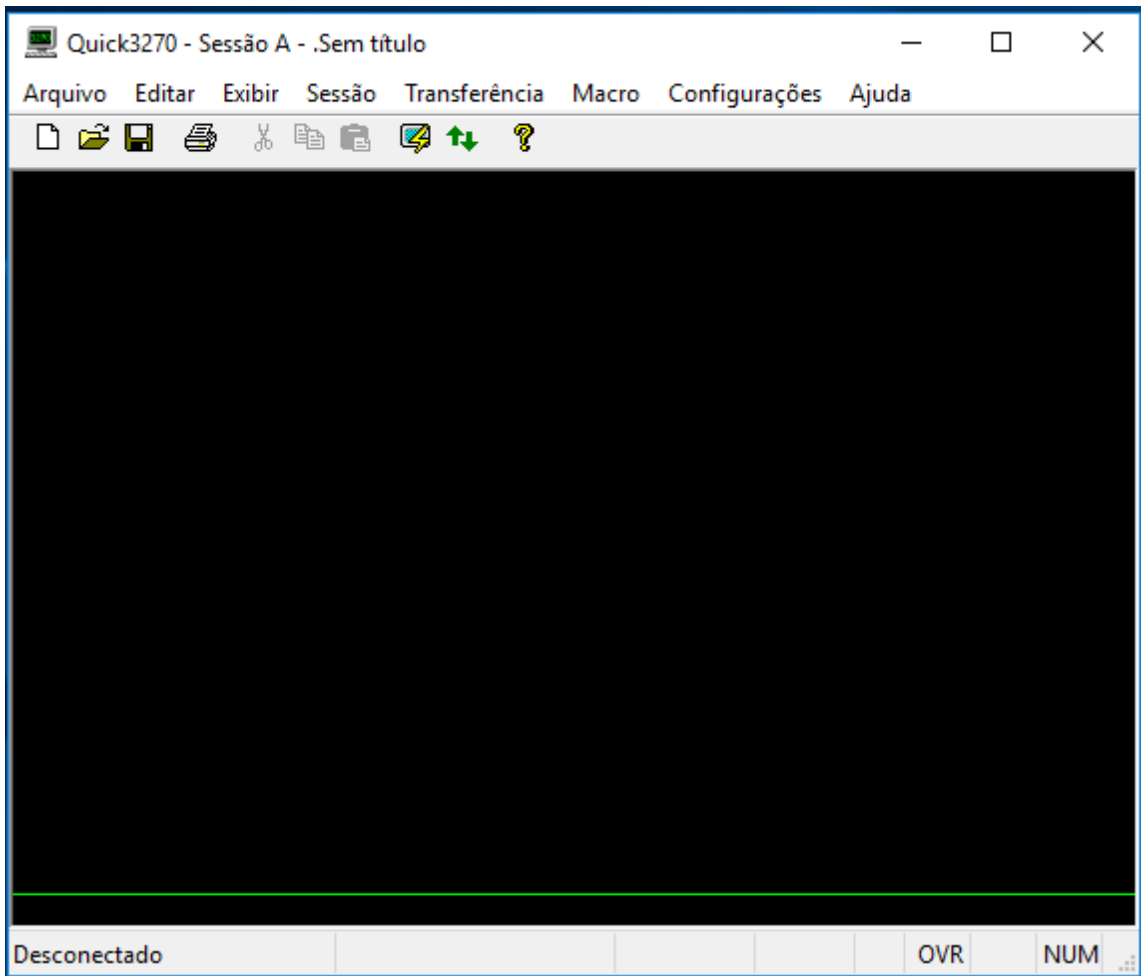


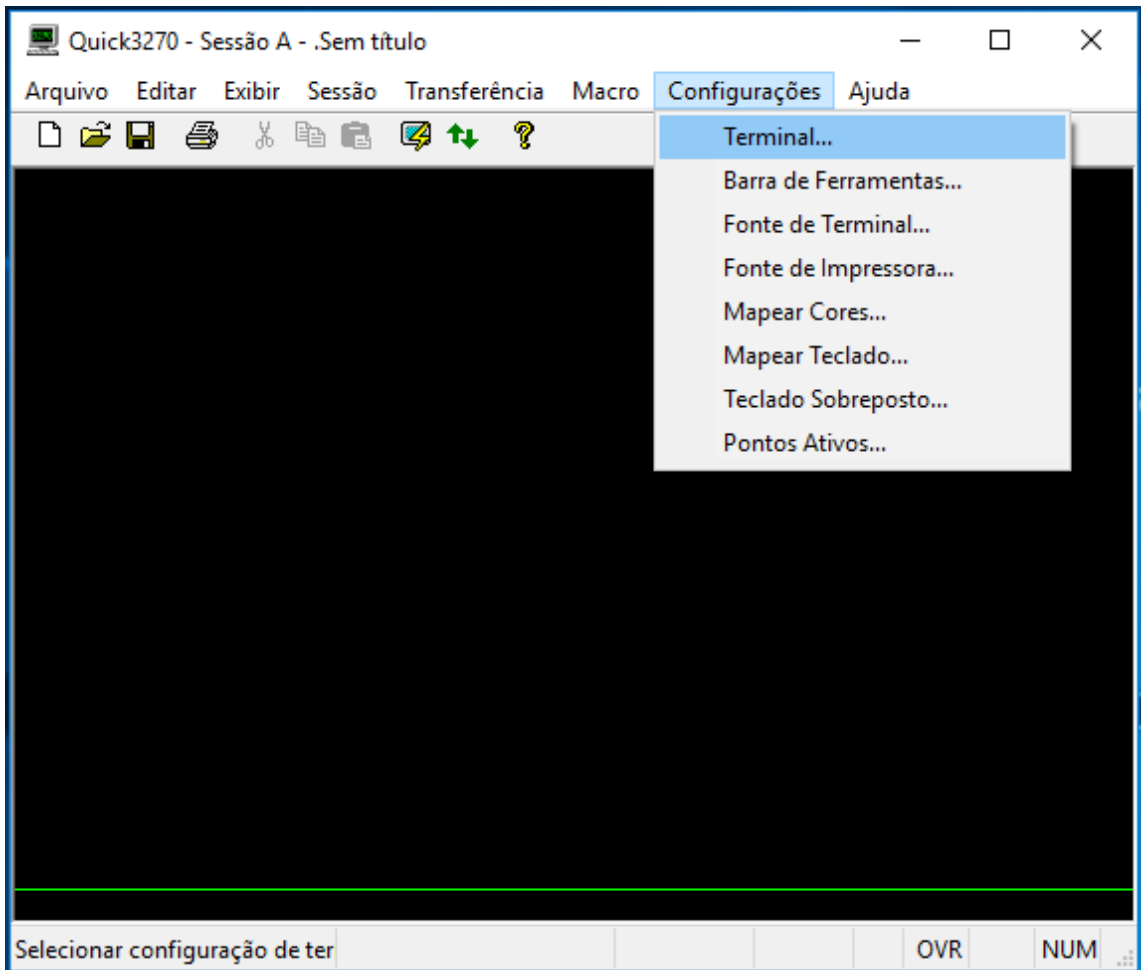


- 5- Agora para configuração do Quick 3270(Terminal), abra o ícone criado na área de trabalho

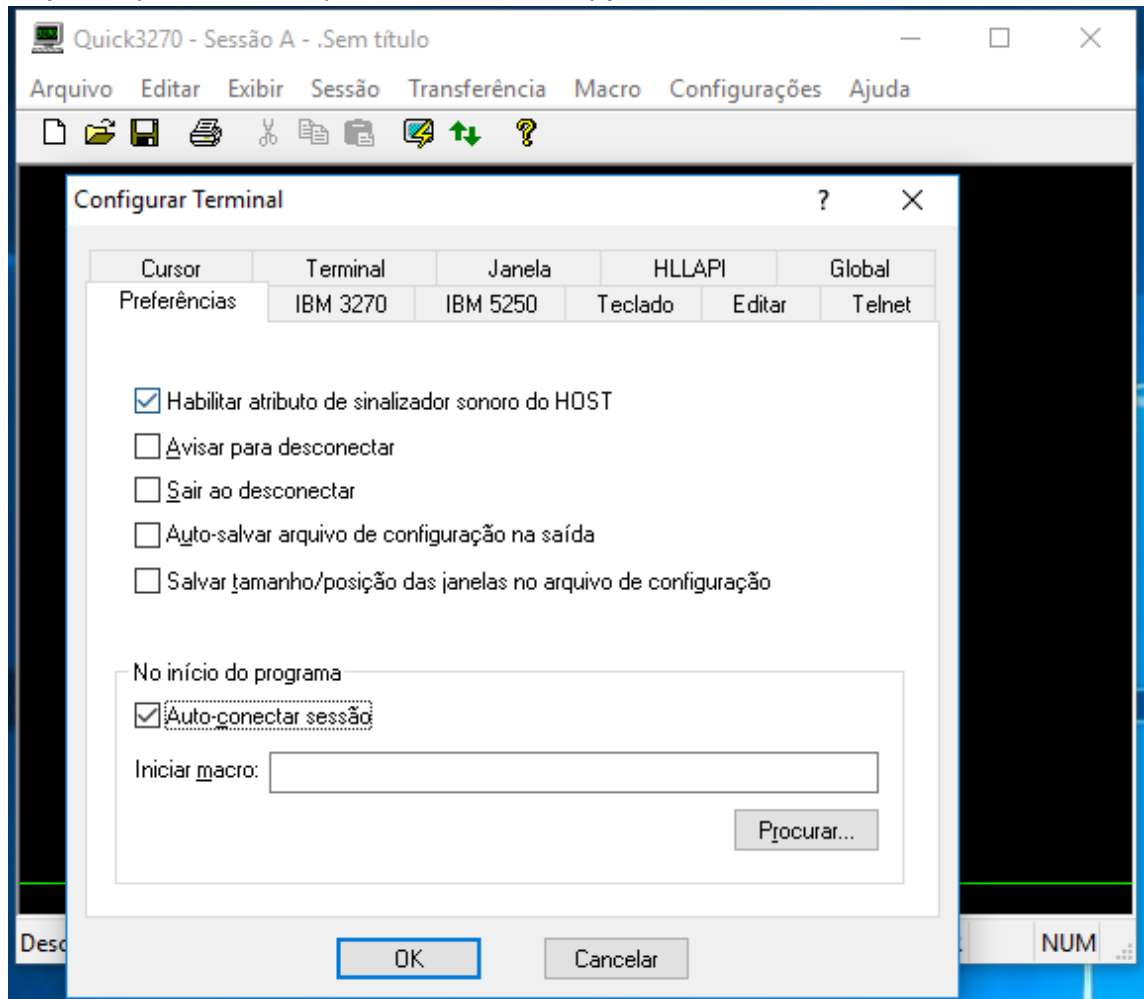


- 6- Assim que abrir a tela do terminal, nas abas na parte superior do terminal, vá até a opção configuração e terminal.

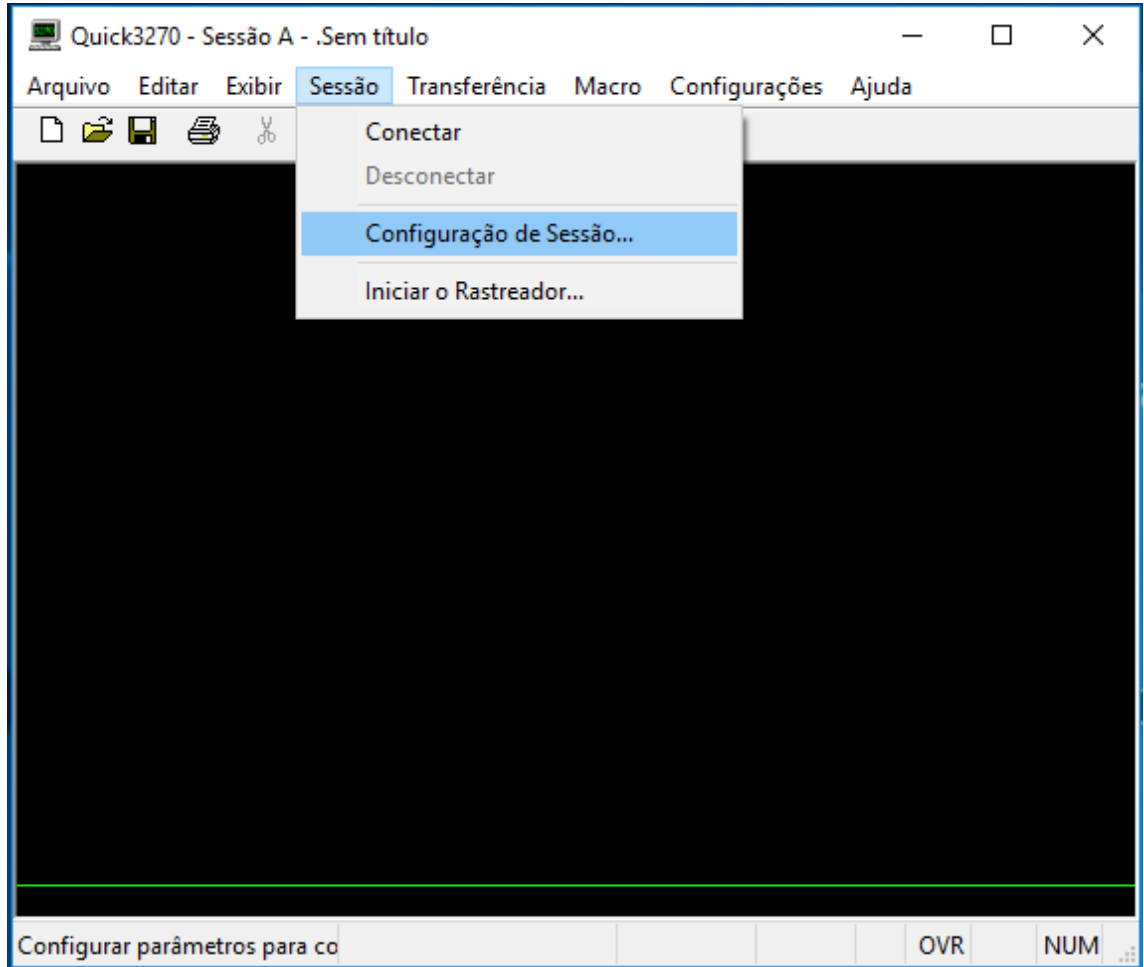




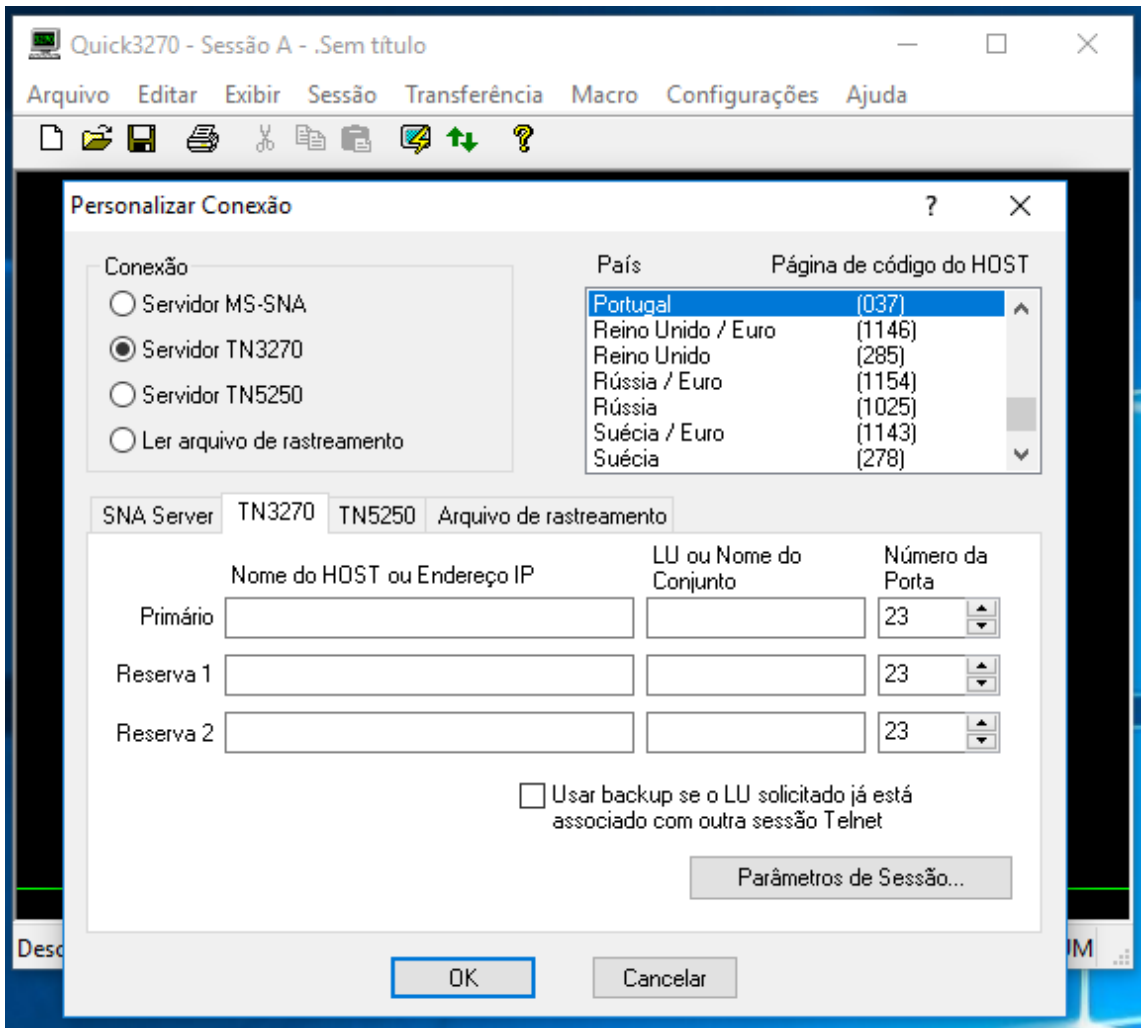
7- Na janela que foi aberta, apenas deixe ticado a opção Auto-Conectar sessão e de OK.

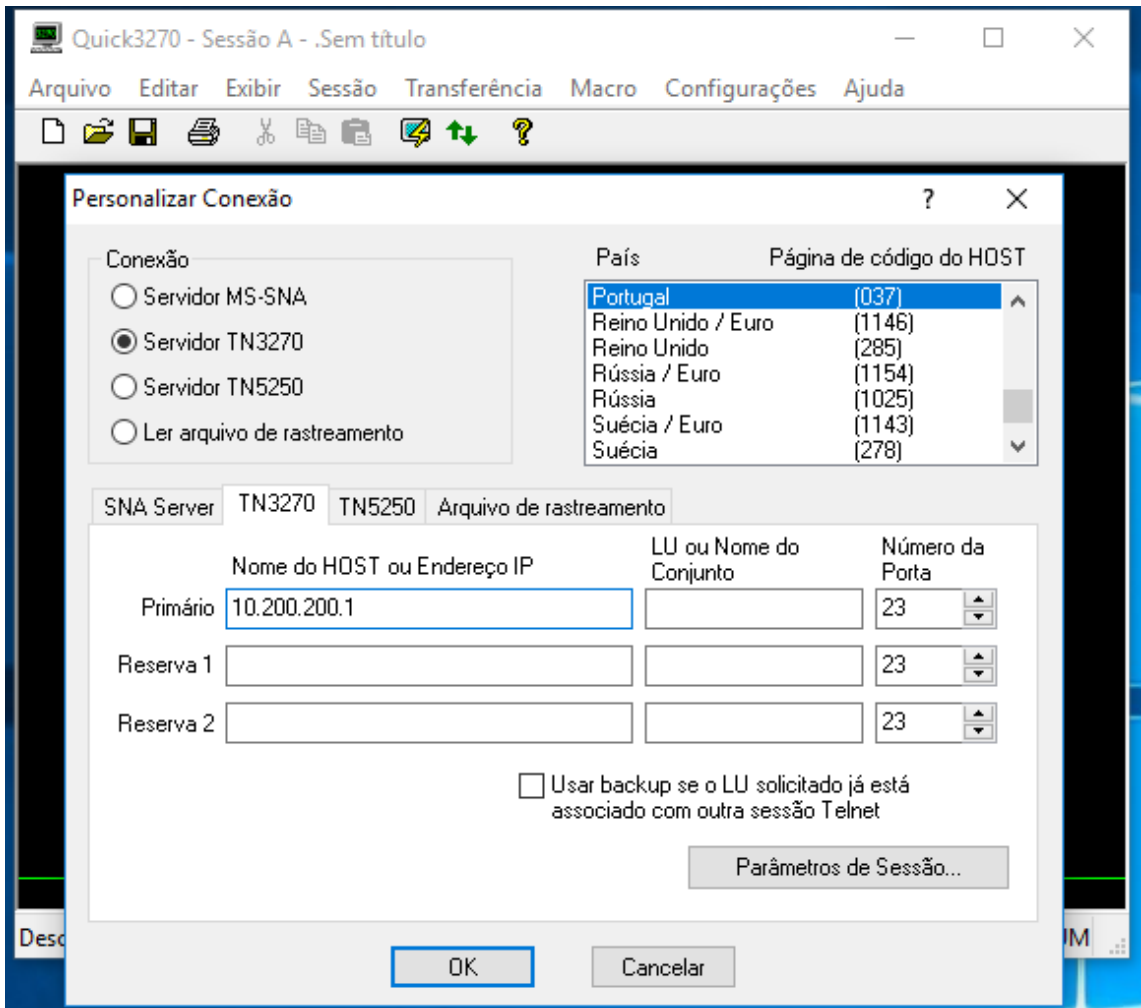


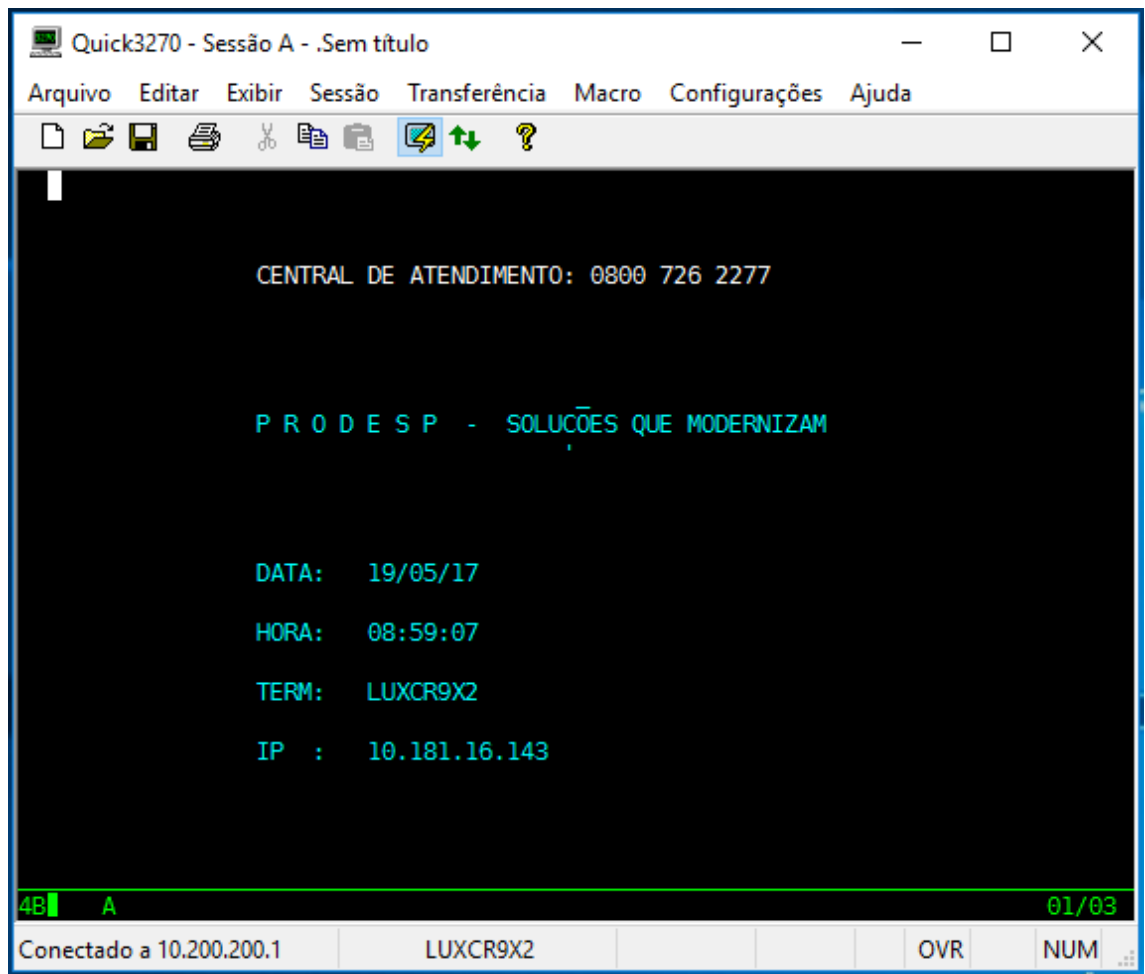
8- Em seguida, vá na opção Sessão e Configuração de Sessão.



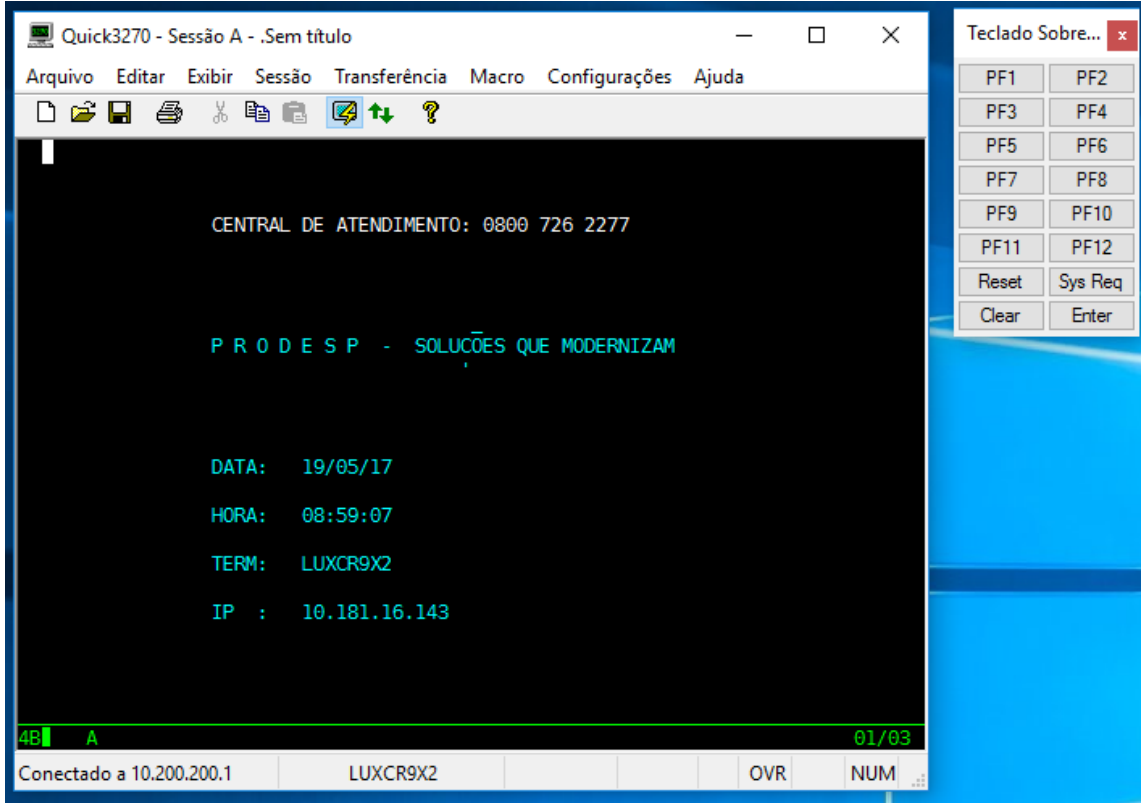
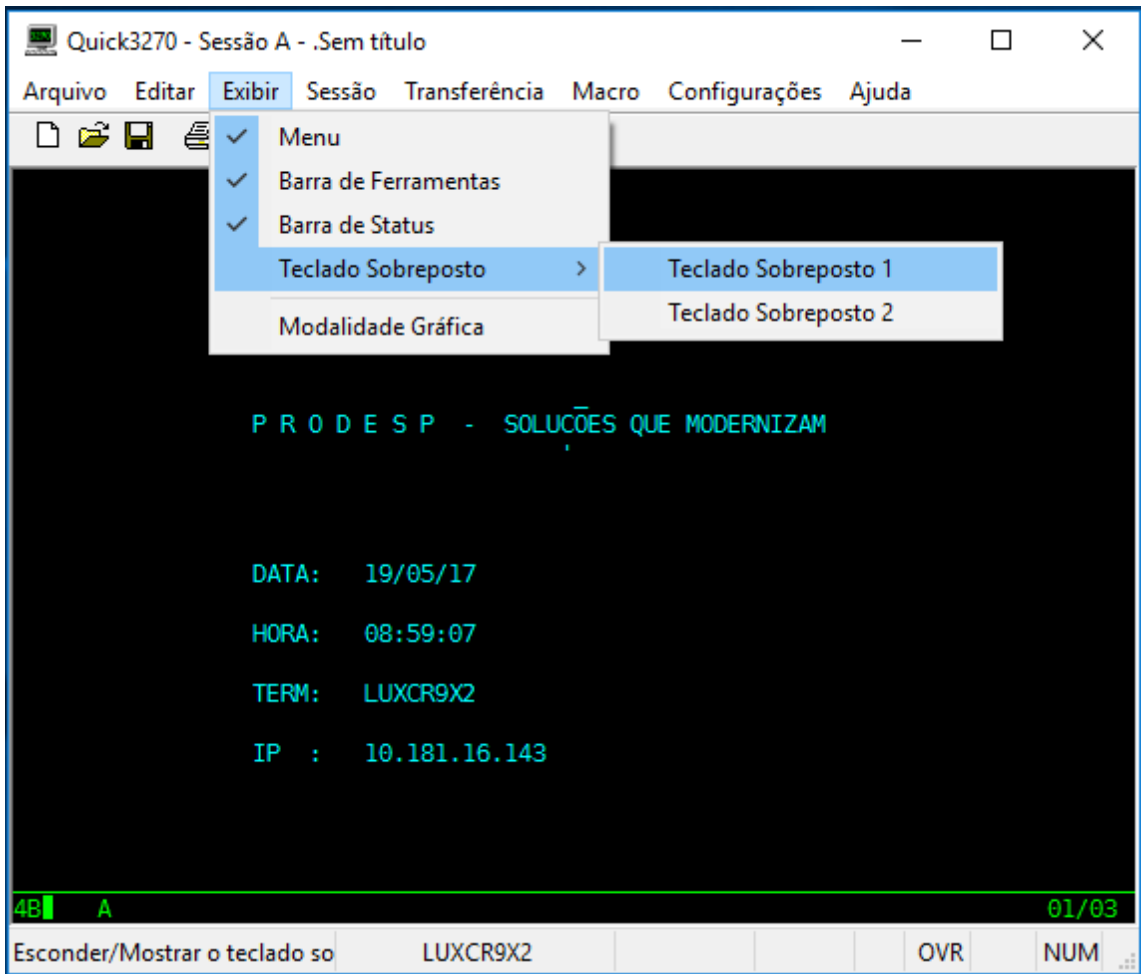
9- Na janela que foi aberta, vá na opção que está escrita como "Primário", e digite o endereço da rede do servidor PRODESP: 10.200.200.1 e em seguida de OK, note que assim que der OK ele irá conectar com o servidor.



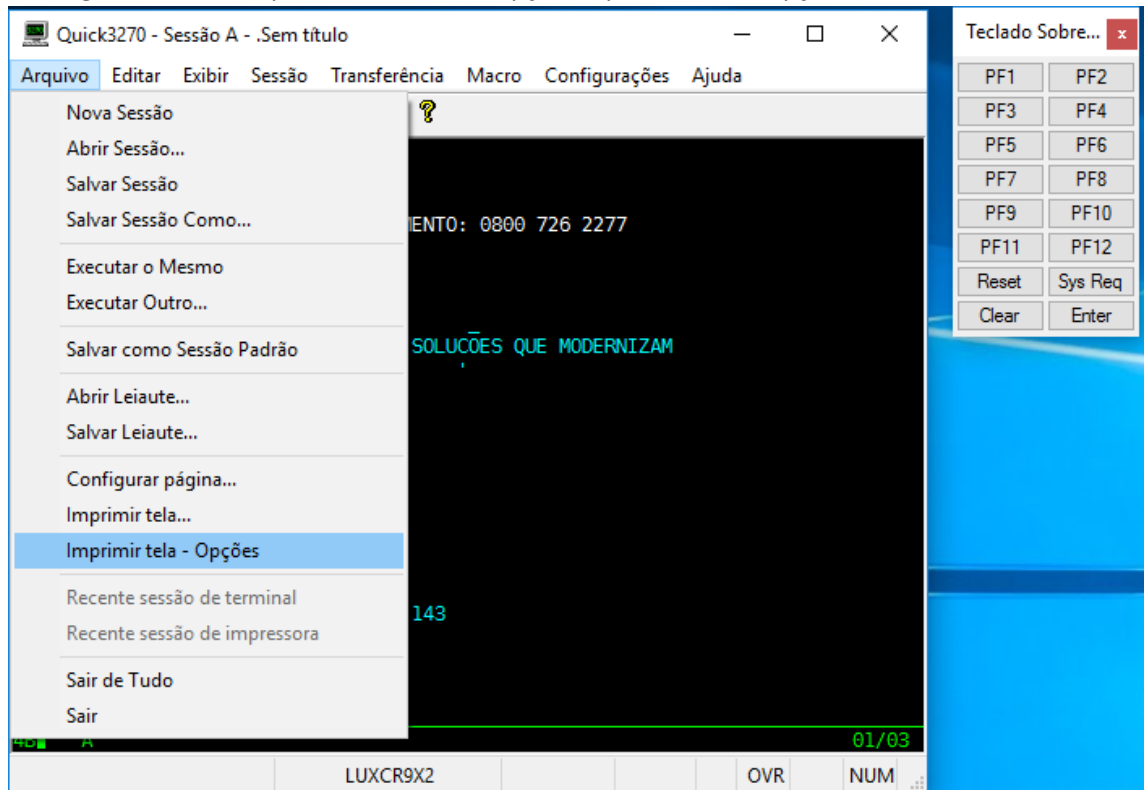




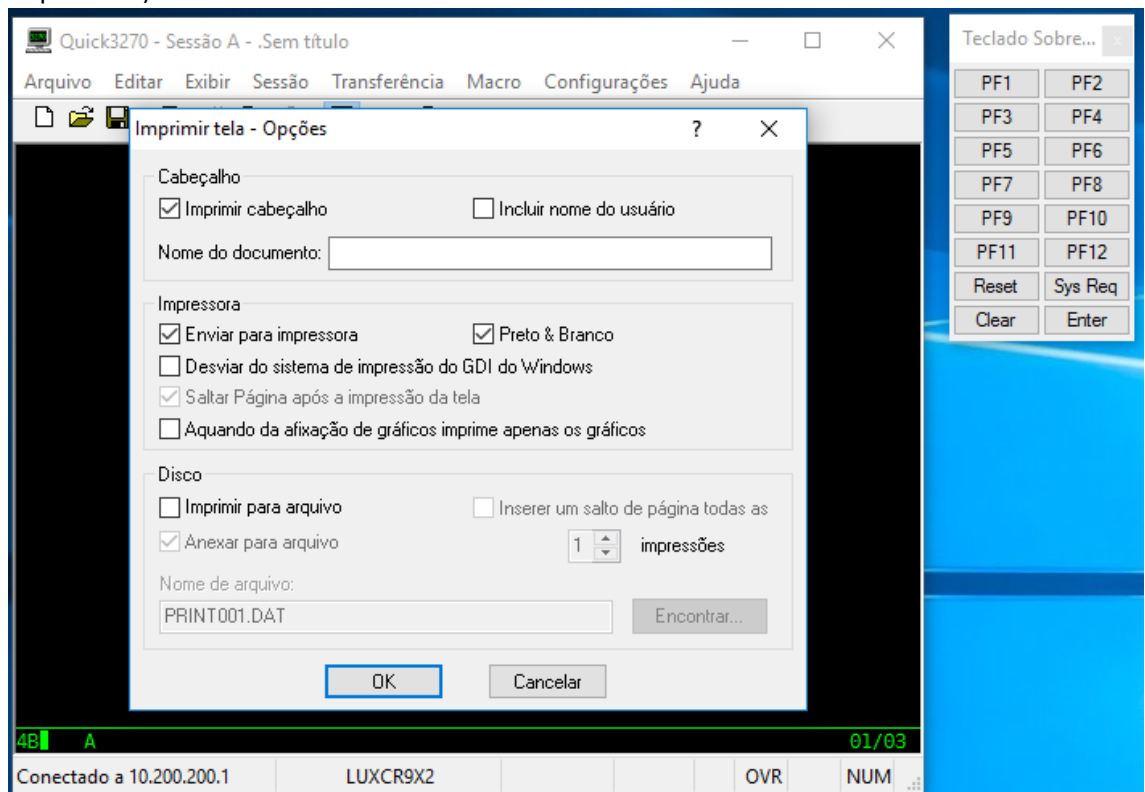
- 10- Agora vá na aba Exibir, Teclado Sobreposto e selecione a opção teclado sobreposto 1. Irá aparecer uma caixa com botões que você pode arrastar e posicionar em qualquer lugar da tela.



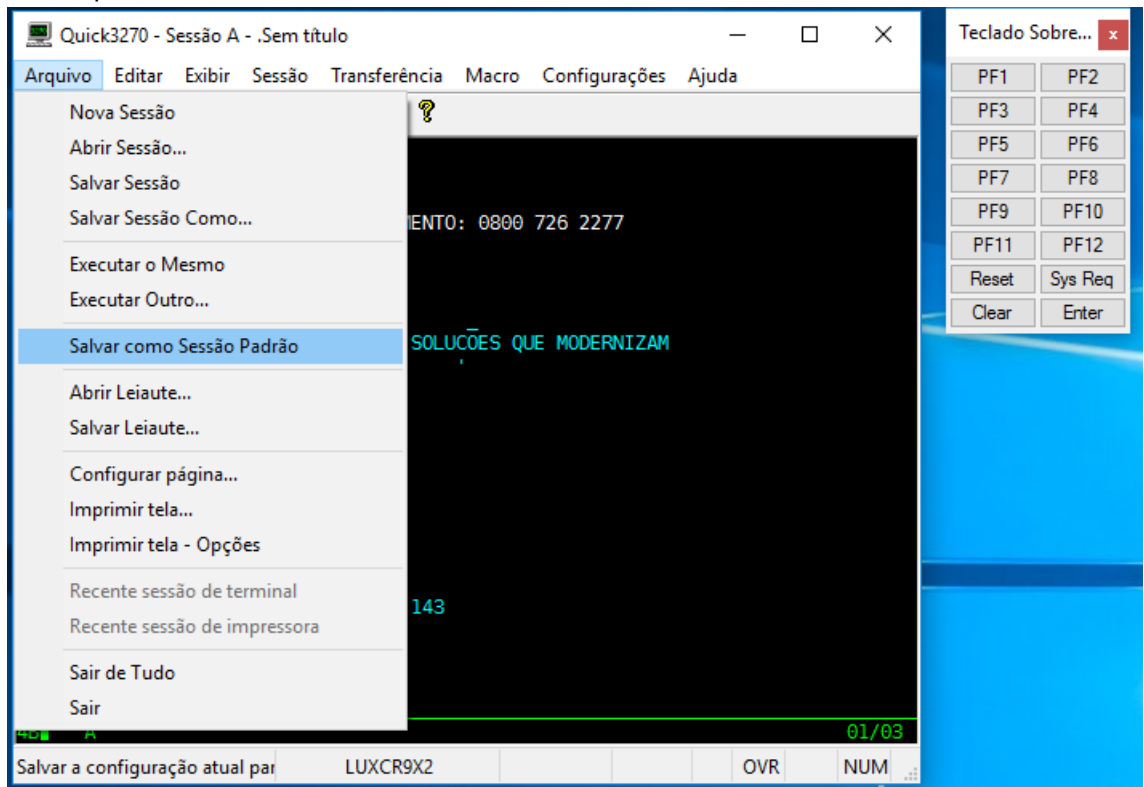
11- Em seguida, vá em arquivo e selecione a opção Imprimir Tela – Opções



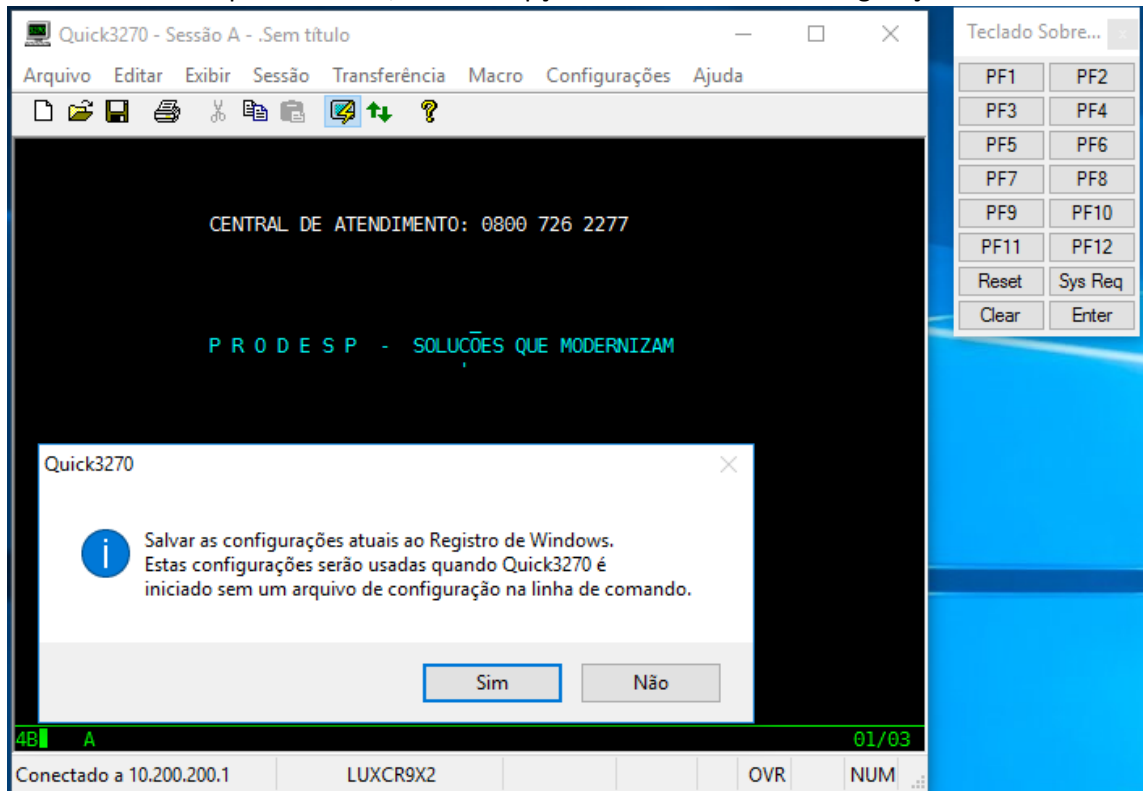
12- Na janela aberta, apenas selecionar a opção preto e branco e dê OK, caso não queira a impressão da tela através do Print Screen, deve se desativar (enviar para a impressora).



- 13- Para finalizar a configuração, vá na opção Arquivo e selecione a opção Salvar como sessão padrão.

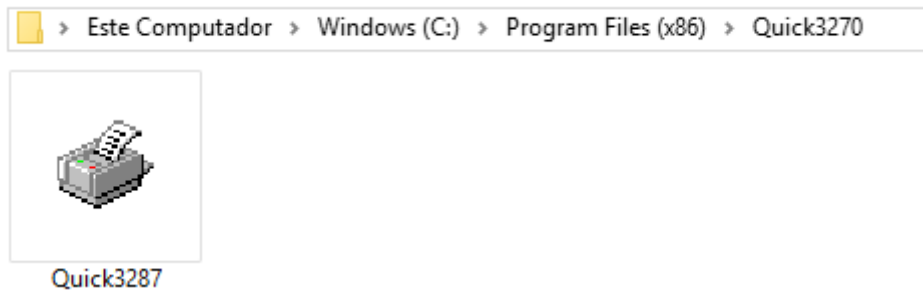


- 14- Na caixa de texto que foi aberto, clicar na opção sim e finalizada a configuração.

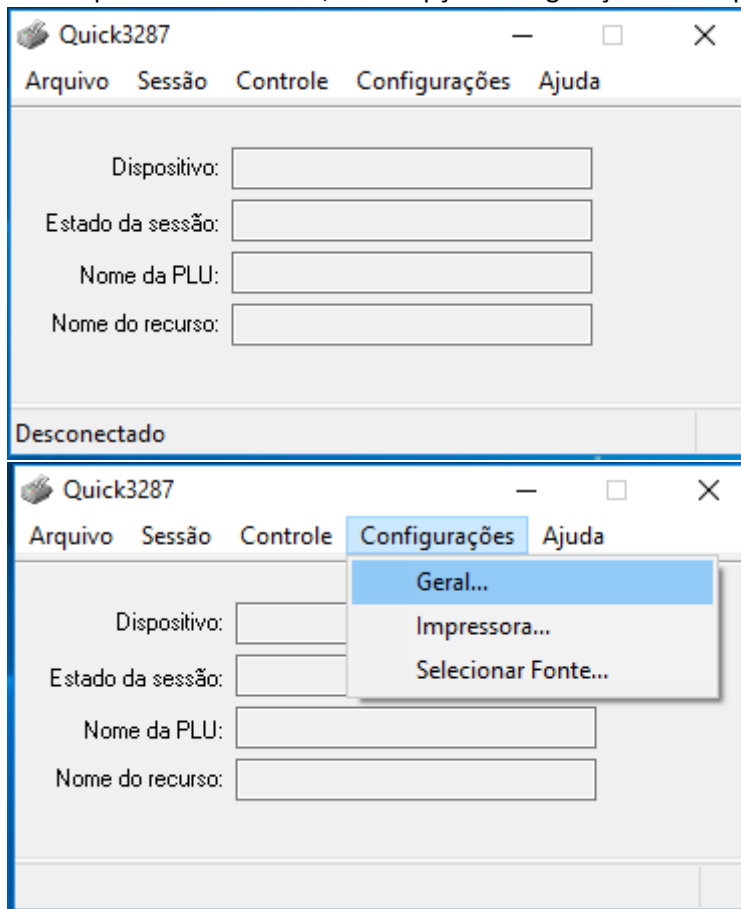


- 15- Para configurar o Terminal Quick 3287(impressora), vamos até a pasta raiz do quick que indicamos na instalação e criar um atalho do terminal da impressora na área de

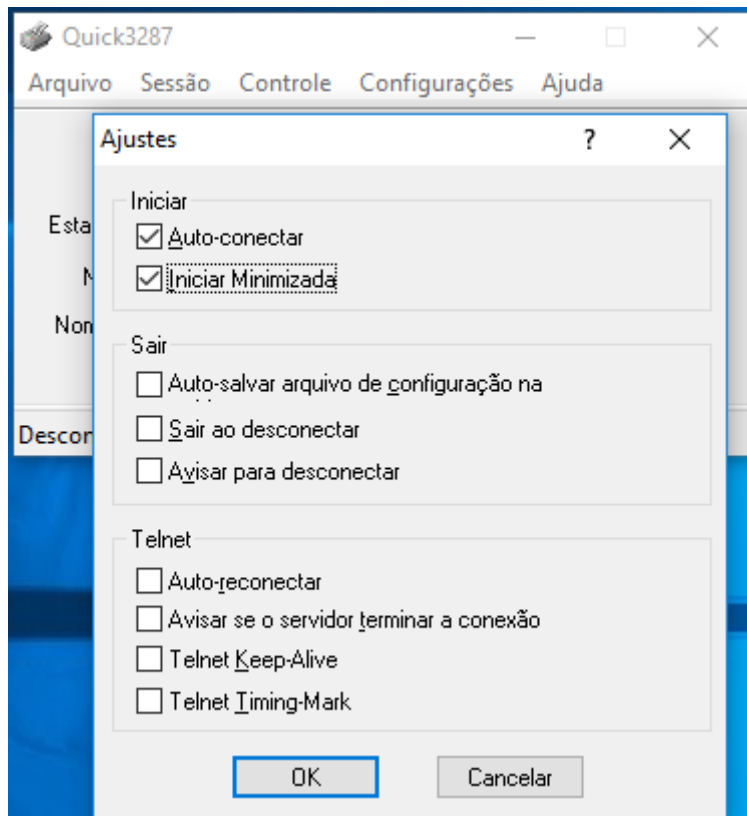
trabalho.



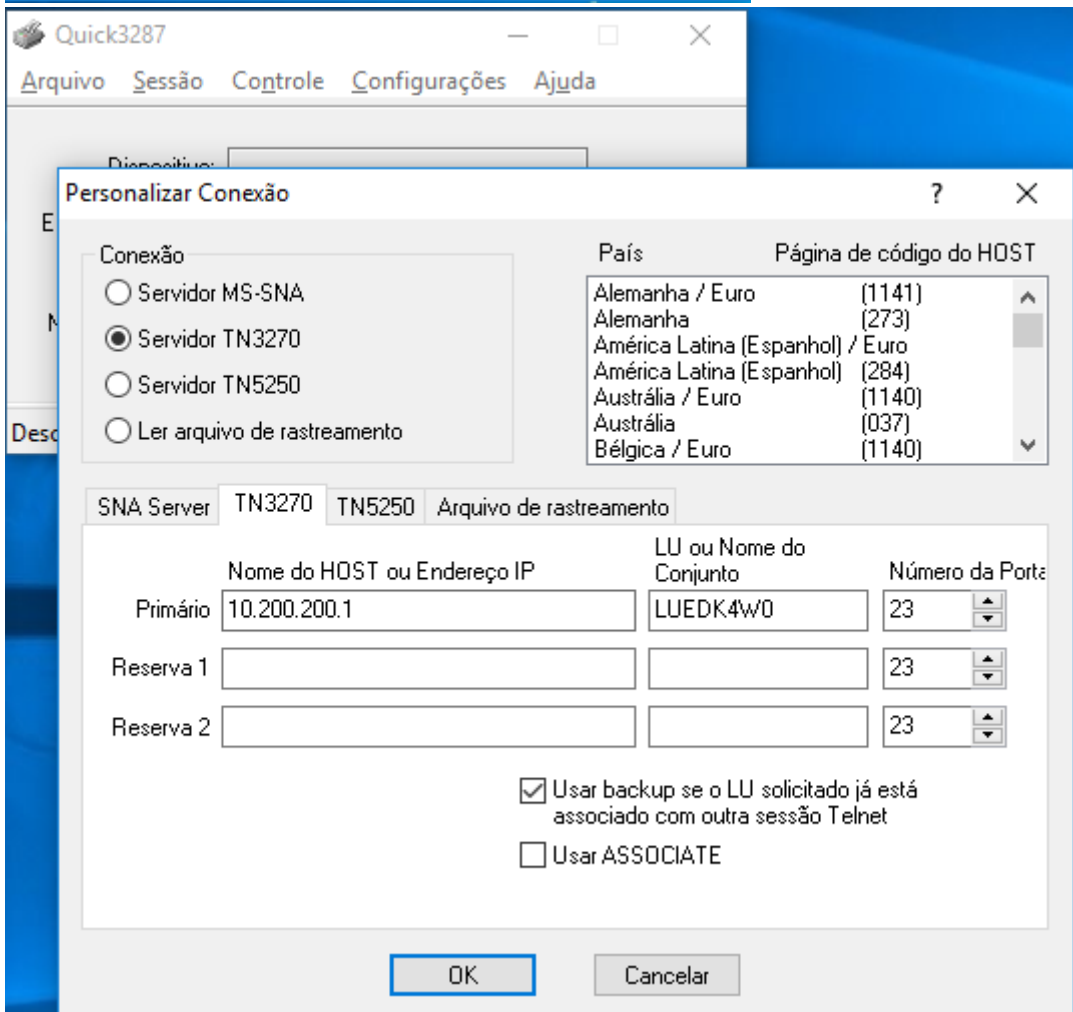
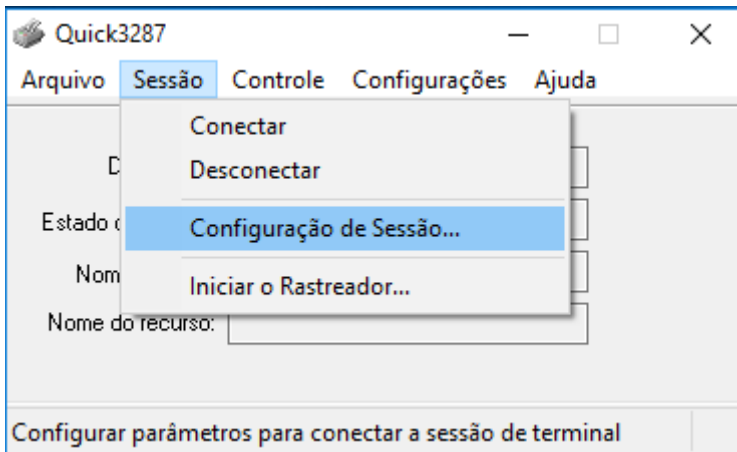
16- Assim que abrir o terminal, vá na opção configurações e na opção geral.



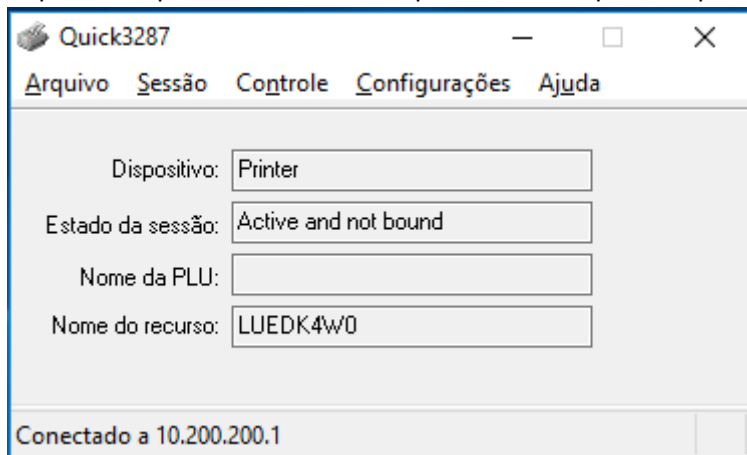
- 17- Na janela que foi aberta, selecionar as opções Auto-conectar e Iniciar minimizado e clicar em OK.



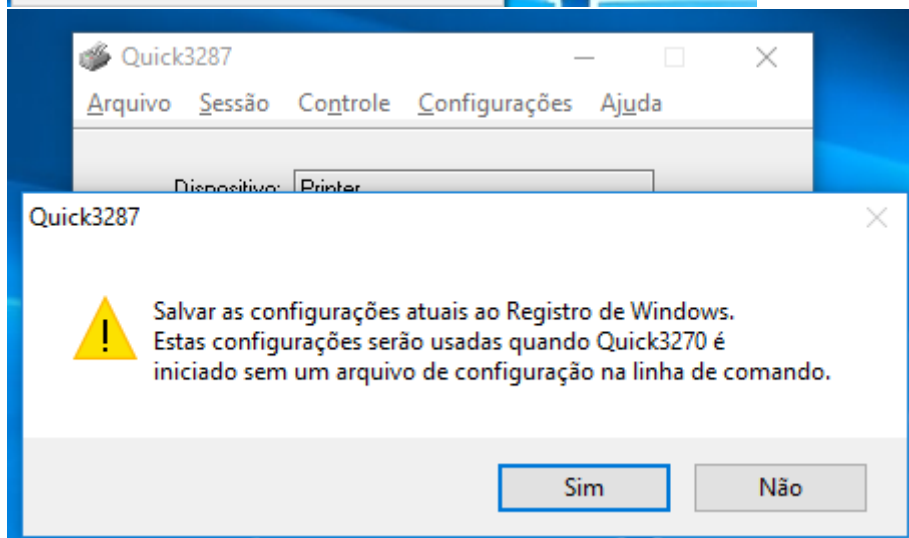
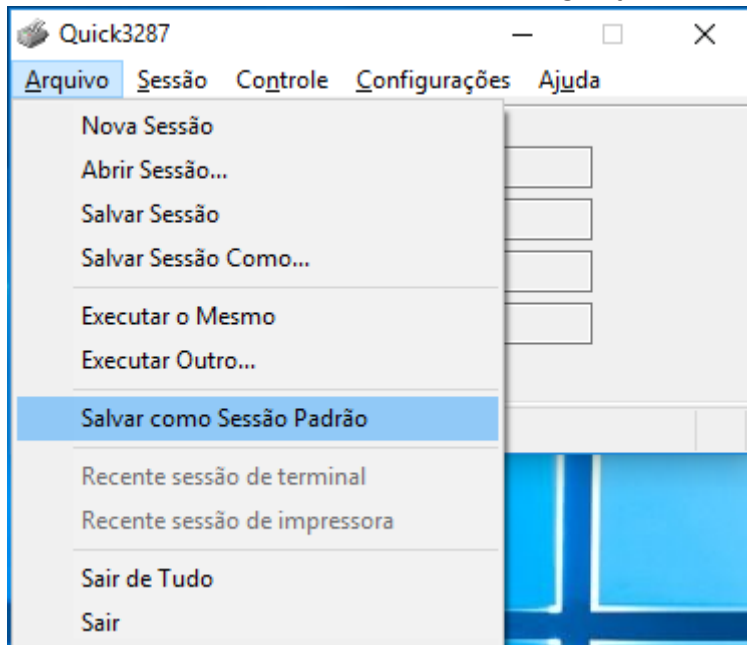
- 18- Em seguida, clique em sessão e configuração de sessão, ele é configurado igual ao terminal quick 3270, vá no campo "Primário" e digite o IP do servidor: 10.200.200.1, no campo ao lado que digitou o IP do servidor terá um campo chamado "LU ou Nome do Conjunto", ali você deve digitar o código da impressora que foi passado a diretoria/escola, em seguida deixe selecionado a opção "usar backup se o LU solicitado já está associado com outra sessão Telnet" e de OK.



19- Como na imagem abaixo, assim que foi dado OK ele irá conectar e associar a impressora que foi definida como padrão no computador para a impressão.

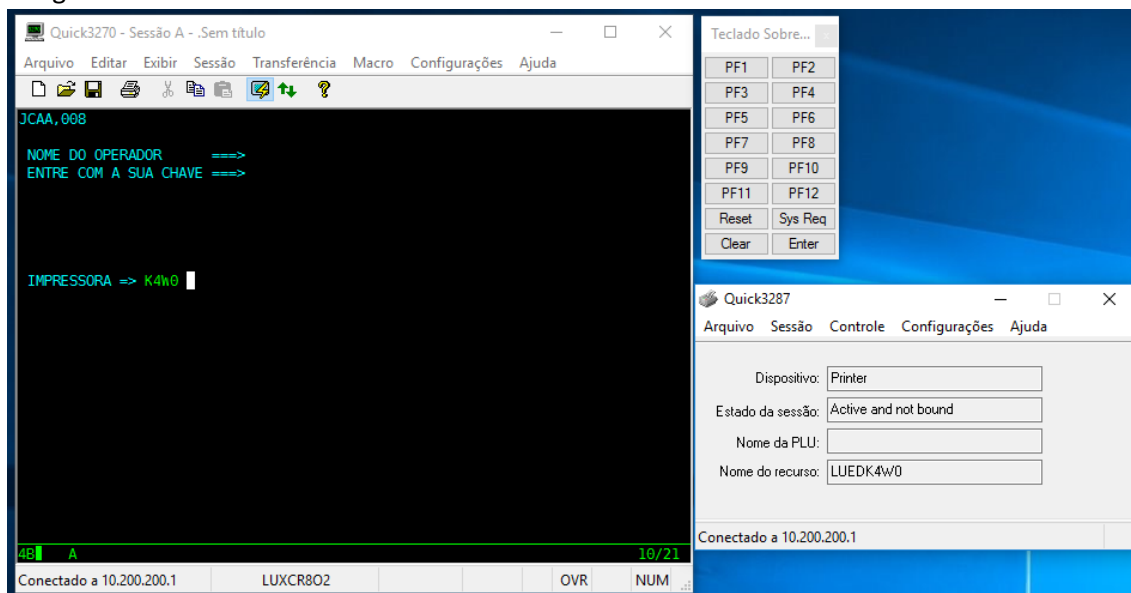


20- Por último, clique em Arquivo e Salvar como sessão Padrão. Na caixa de texto que foi aberto, basta clicar em SIM e finalizada a configuração do terminal quick 3287.



Considerações finais:

- 1- Para usar a impressora no terminal quick 3270, deve-se SEMPRE ABRIR O QUICK 3287 ANTES DO 3270. Pois o terminal quick 3287 deve associar a IMPRESSORA PADRÃO configurada ao computador do usuário.
- 2- No momento em que for feito o login no modulo desejado, deve-se colocar os 4 ULTIMOS CARACTERES APRESENTADOS DO CODIGO DA IMPRESSORA, como na imagem abaixo.



- 3- Com somente um computador aberto o terminal quick 3287 e conectado, garante que os demais computadores do mesmo local e utilizando o mesmo código possam imprimir na mesma impressora que foi definida no computador que foi aberto o terminal impressora(3287).
- 4- Estas configurações funcionam tanto para impressoras locais / compartilhadas e de rede, e sempre observar se a aplicação que o usuário usa para emitir relatórios pede código de impressora ou imprime diretamente na impressora padrão.
- 5- Um endereço de LUED ativo na Diretoria/Escola em uma estação em determinado departamento e o usuário de outro departamento for usar em alguma outra aplicação e informar o mesmo endereço de LUED ativo do departamento conectado, o relatório será impresso na impressora padrão daquela estação conectada pelo terminal impressora(QUICK 3287).