



EXPANSÃO DO ENSINO INTEGRAL
EXPANSÃO DO ENSINO TÉCNICO
– ABERTURA

MAPA ESTRATÉGICO 2019-2022

VISÃO DE FUTURO 2022

Ser a principal referência de educação pública no Brasil

VALORES

Foco na aprendizagem

Equidade

Gestão baseada em evidências

MISSÃO

Garantir a todos os estudantes aprendizagem de excelência e a conclusão de todas as etapas da educação básica na idade certa

VISÃO DE FUTURO 2030

Estar entre os sistemas educacionais do mundo que mais avançam na aprendizagem

VALORES

Ética e Transparência

Inovação

Colaboração

OBJETIVOS ESTRATÉGICOS

Liderar o IDEB 2021

Educar os estudantes para o século XXI

Profissionalizar a gestão de pessoas

Aumentar a eficiência operacional com melhoria da qualidade do gasto público

PROJETOS PRIORITÁRIOS

APRENDIZAGEM

Gestão da Aprendizagem

Inova Educação

Educação em Tempo Integral

Educa SP

Regime de Colaboração

PESSOAS

Talentos em Rede

Profissionais da Educação para o Século XXI

Comunicação e Engajamento

GESTÃO

Novo Modelo de Gestão e *Compliance*

Eficiência Operacional

Escola Mais Bonita

Segurança nas Escolas

FUNDAMENTOS

Cuidar das pessoas

Utilizar os recursos públicos de forma eficiente

Ampliar o uso de tecnologia

Otimizar processos

MAPA ESTRATÉGICO 2019-2022

VISÃO DE FUTURO 2022

Ser a principal referência de educação pública no Brasil

VALORES

Foco na aprendizagem

Equidade

Gestão baseada em evidências

MISSÃO

Garantir a todos os estudantes aprendizagem de excelência e a conclusão de todas as etapas da educação básica na idade certa

VISÃO DE FUTURO 2030

Estar entre os sistemas educacionais do mundo que mais avançam na aprendizagem

VALORES

Ética e Transparência

Inovação

Colaboração

OBJETIVOS ESTRATÉGICOS

Liderar o IDEB 2021

Educar os estudantes para o século XXI

Profissionalizar a gestão de pessoas

Aumentar a eficiência operacional com melhoria da qualidade do gasto público

PROJETOS PRIORITÁRIOS

APRENDIZAGEM

Gestão da Aprendizagem

Inova Educação

Educação em Tempo Integral

Educa SP

Regime de Colaboração

PESSOAS

Talentos em Rede

Profissionais da Educação para o Século XXI

Comunicação e Engajamento

GESTÃO

Novo Modelo de Gestão e *Compliance*

Eficiência Operacional

Escola Mais Bonita

Segurança nas Escolas

FUNDAMENTOS

Cuidar das pessoas

Utilizar os recursos públicos de forma eficiente

Ampliar o uso de tecnologia

Otimizar processos

Art. 34. A jornada escolar no ensino fundamental incluirá pelo menos quatro horas de trabalho efetivo em sala de aula, sendo progressivamente ampliado o período de permanência na escola.

§ 2º O ensino fundamental será ministrado progressivamente em tempo integral, a critério dos sistemas de ensino.

Art. 24.

§ 1º A carga horária mínima anual de que trata o inciso I do caput deverá ser ampliada de forma progressiva, no ensino médio, para mil e quatrocentas horas [...].

Art. 36. O currículo do ensino médio será composto pela Base Nacional Comum Curricular e por itinerários formativos, que deverão ser organizados por meio da oferta de diferentes arranjos curriculares, conforme a relevância para o contexto local e a possibilidade dos sistemas de ensino, a saber:

I - linguagens e suas tecnologias;

II - matemática e suas tecnologias;

III - ciências da natureza e suas tecnologias;

IV - ciências humanas e sociais aplicadas;

V - *formação técnica e profissional.*

Plano Estadual de Educação 2016-2026

Ensino Integral

Meta 6: Garantir educação integral em todos os níveis e modalidades de ensino e assegurar educação em tempo integral em, no mínimo, 50% (cinquenta por cento) das escolas públicas, de forma a atender a, pelo menos, 25% (vinte e cinco por cento) dos alunos na educação básica

Ensino Técnico

Meta 11: Ampliar em 50% (cinquenta por cento) as matrículas da educação profissional técnica de nível médio, assegurando a qualidade da oferta e, pelo menos, 50%(cinquenta por cento) da expansão no segmento público

O QUE OS JOVENS QUEREM

Qual foco da escola faria os alunos **aprenderem mais**?

Qual foco da escola faria os alunos **mais felizes**?

Aprender mais

100%

Mais Feliz

6% Preparar para relações humanas e lidar com emoções

10%

3% Preparar para a cidadania

3%

3% Desenvolver habilidades artísticas e culturais

6%

34% Preparar para o mercado de trabalho

39%

11% Desenvolver conhecimentos em disciplinas

8%

37% Preparar para o ENEM e vestibulares

29%

DIFÍCIL INSERÇÃO NO MERCADO PARA OS JOVENS



3 em cada 10 jovens de 18 a 24 anos que buscam emprego, não conseguem

Taxa de desocupação entre jovens*

27% em São Paulo

12% em Santa Catarina

16% no Rio Grande do Sul

17% no Mato Grosso do Sul

* Percentual que busca emprego, mas não consegue na faixa de 18 a 24 anos

FOLHA DE S.PAULO



Empresas fecham 1,9 mi de vagas com carteira assinada para jovens

Além do efeito da crise econômica no Brasil, grupo está mais inclinado a aceitar regimes flexíveis

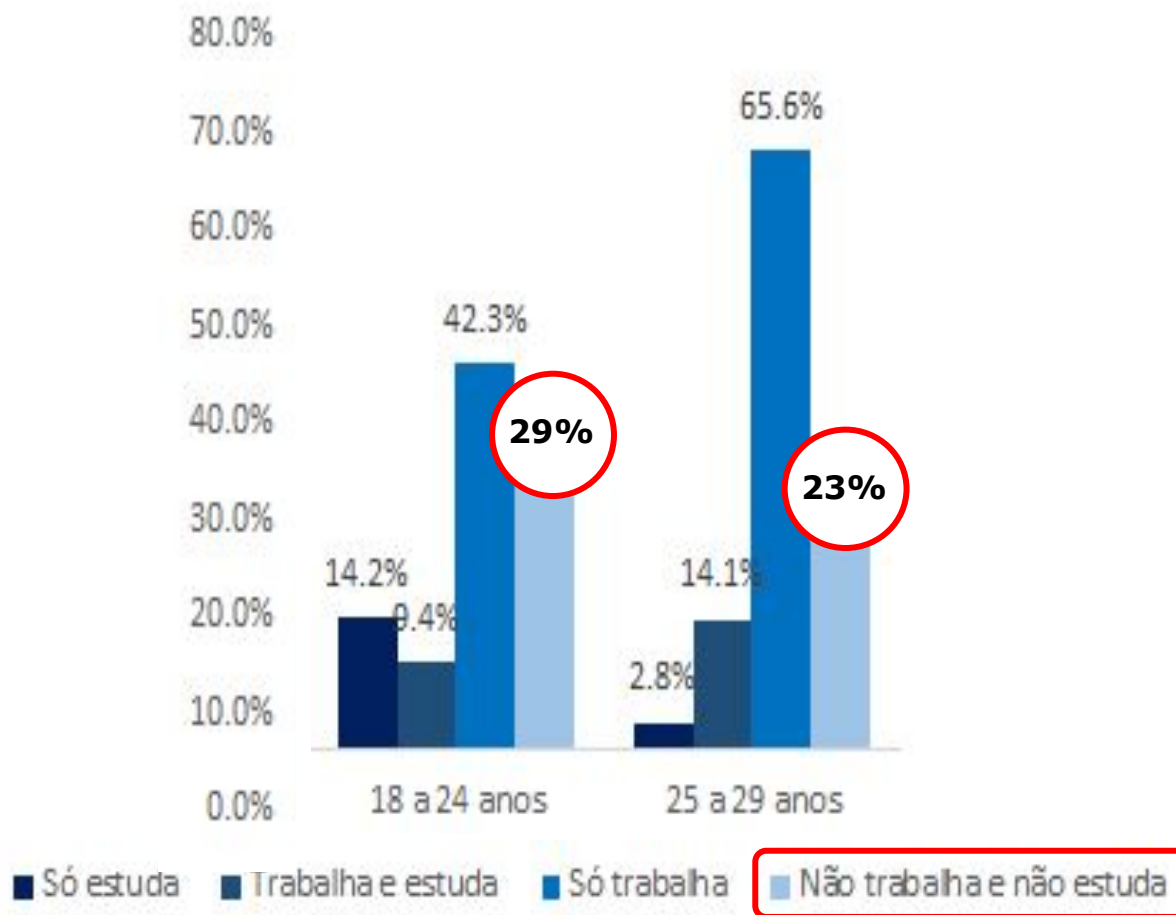
Flavia Lima

SÃO PAULO Uma análise mais aprofundada dos dados sobre o mercado de trabalho desde 2012 mostra que a oferta de vagas com carteira assinada caiu dramaticamente para um segmento bem especif-



JOVENS NÃO TRABALHAM E TAMBÉM NÃO ESTUDAM

Distribuição percentual de jovens entre 18 e 29 anos por tipo de atividade no estado de São Paulo



ENSINO INTEGRAL MELHORA A APRENDIZAGEM

Comparação dos resultados IDESP Ensino Médio Escolas Regulares e Ensino Integral



ENSINO INTEGRAL MELHORA ESCOLARIDADE E RENDA*

**17 pontos percentuais a
mais** de chance de ingresso no
ensino superior

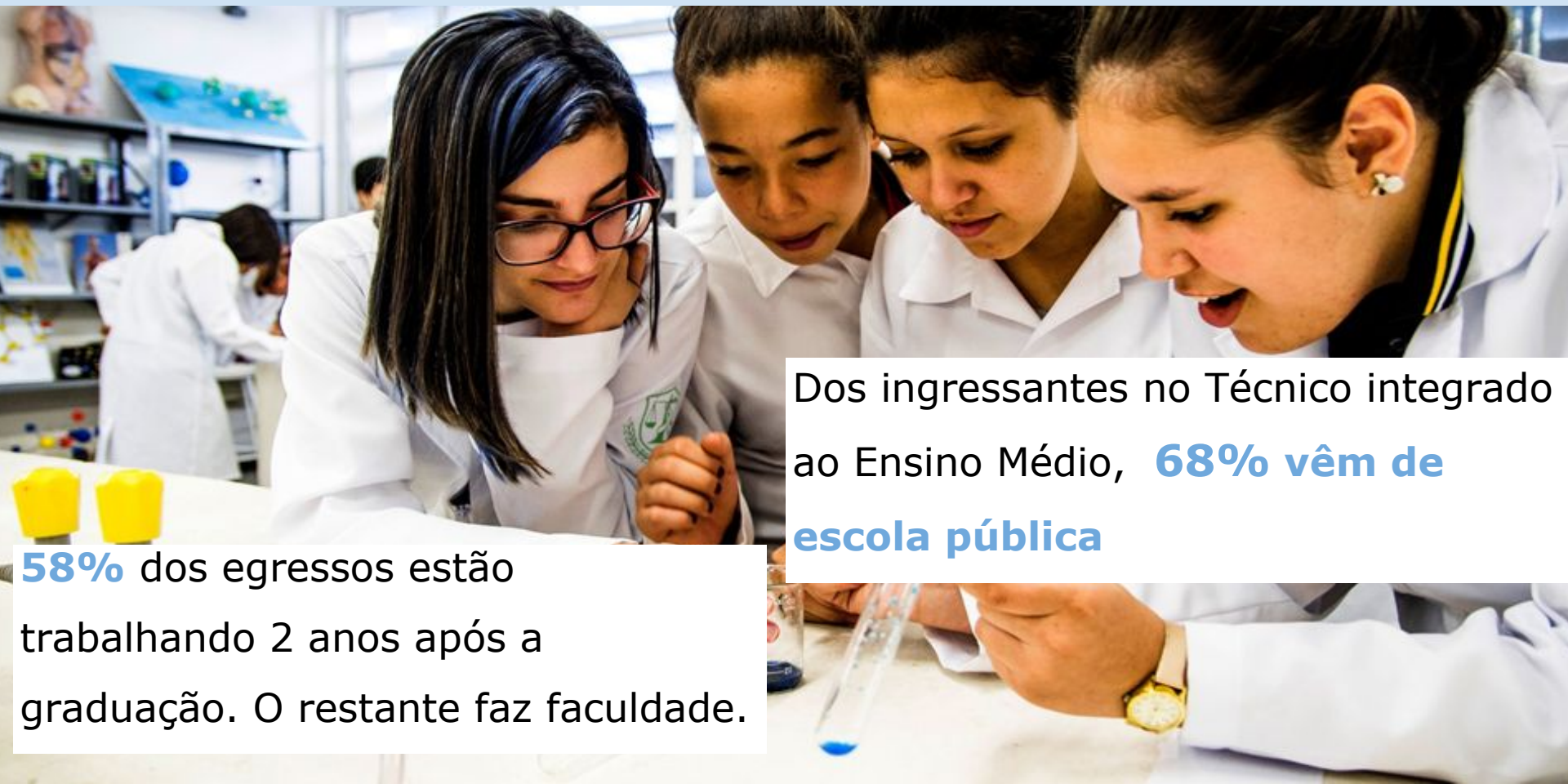
**Renda R\$ 265 superior
já no início da carreira**

Escolaridade

Renda

O CENTRO PAULA SOUZA TEM ÓTIMOS INDICADORES DE EMPREGABILIDADE

Empregabilidade de **71%** (Técnico Integrado ao Médio)



Dos ingressantes no Técnico integrado ao Ensino Médio, **68% vêm de escola pública**

58% dos egressos estão trabalhando 2 anos após a graduação. O restante faz faculdade.

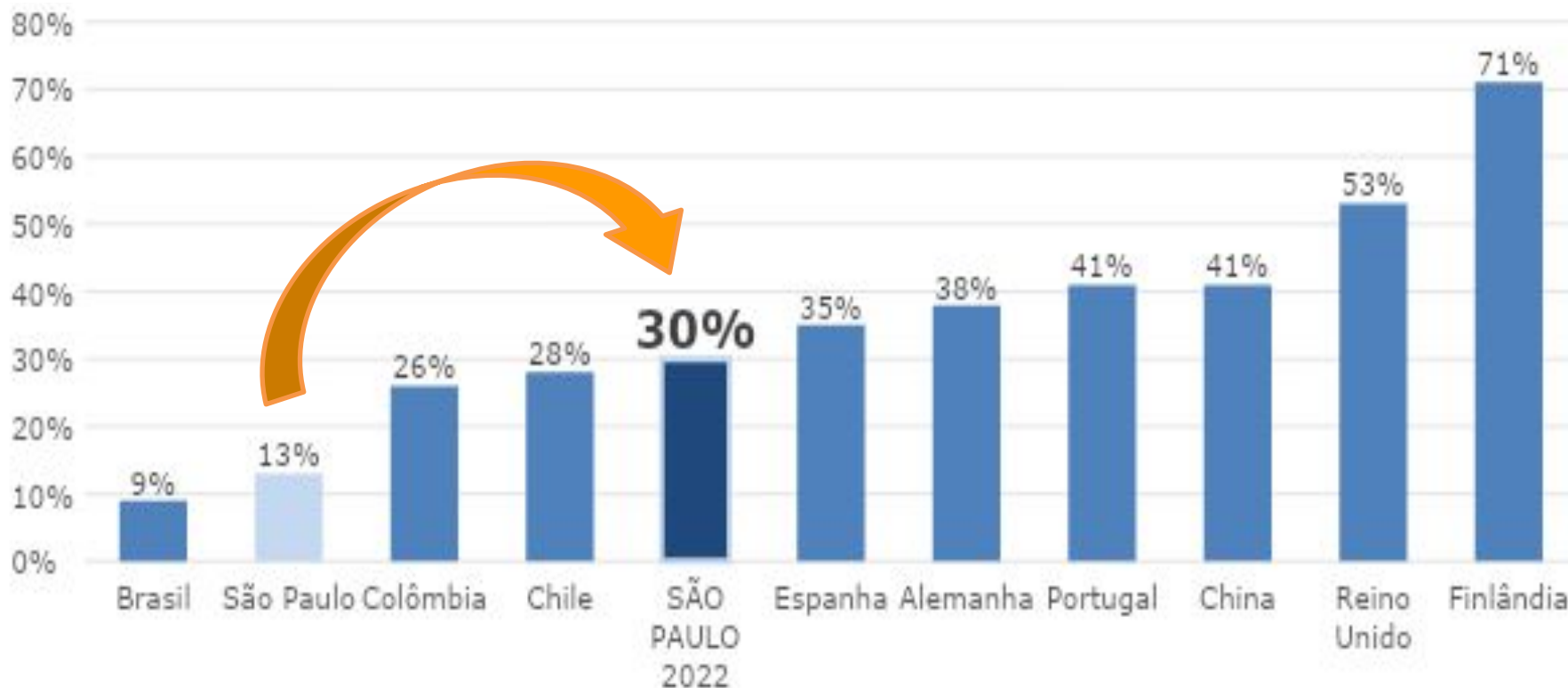


ESTRATÉGIAS PARA EXPANSÃO

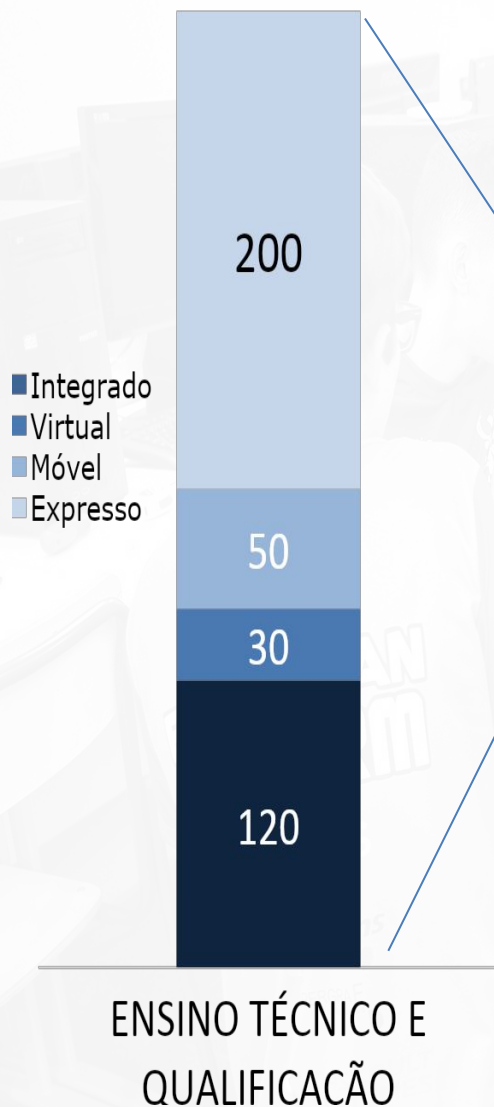
EXPANSÃO DO ENSINO TÉCNICO PROFISSIONALIZANTE

OBJETIVO: 30% dos estudantes

do Ensino Médio estadual com acesso ao ensino técnico profissionalizante – nível mais próximo de países ricos



ONDE QUEREMOS CHEGAR



370 mil
Total de novas matrículas em 2022

2,5x a proporção atual

Estamos trabalhando juntos

Secretaria de Educação

SECRETARIA DE DESENVOLVIMENTO ECONÔMICO

CPS
Centro Paula Souza

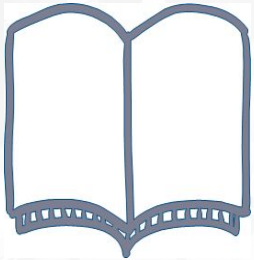
QUATRO ESTRATÉGIAS: DIFERENTES MODALIDADES

NOVOTEC INTEGRADO

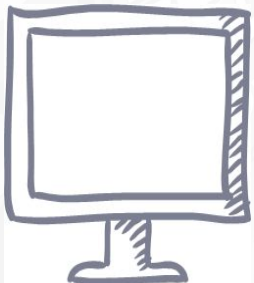


- Curso Técnico **Integrado** ao Ensino Médio (3 anos) nas EE
- Diploma de técnico

NOVOTEC EXPRESSO

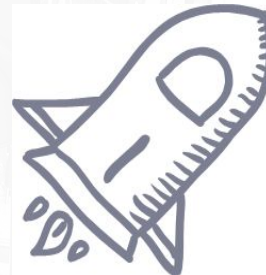


- Cursos presenciais de **curta duração** (um semestre)
- Em ETECs, FATECs e EEs
- Certificado de qualificação



NOVOTEC VIRTUAL

Cursos **online**



NOVOTEC MÓVEL

Cursos em **unidades móveis** ("carretas")

Condições-chave

- Maior tempo de permanência dos alunos na escola
- Maior tempo de permanência dos professores na escola (dedicação de 40h, exclusiva)

Características

- Nenhuma aula sem professor
- Professores têm mais tempo para estudar, preparar as aulas, trabalho pedagógico coletivo etc
- Equipe Gestora têm mais tempo para a gestão
- Práticas pedagógicas da Educação Integral mais desenvolvidas: PV, Eletivas, Acolhimento, Orientação de Estudos, Tutoria, Clubes Juvenis

Resultados

- Melhora as condições de trabalho docente
- Amplia vínculos entre professores, alunos e professores, entre alunos
- Aumenta o pertencimento à escola
- Melhora o clima escolar
- Melhora a aprendizagem: cognitiva e socioemocional

UNIVERSALIZAÇÃO DA OFERTA DO ENSINO INTEGRAL





A VISÃO DE QUEM
VIVE O MODELO



PERGUNTAS E RESPOSTAS