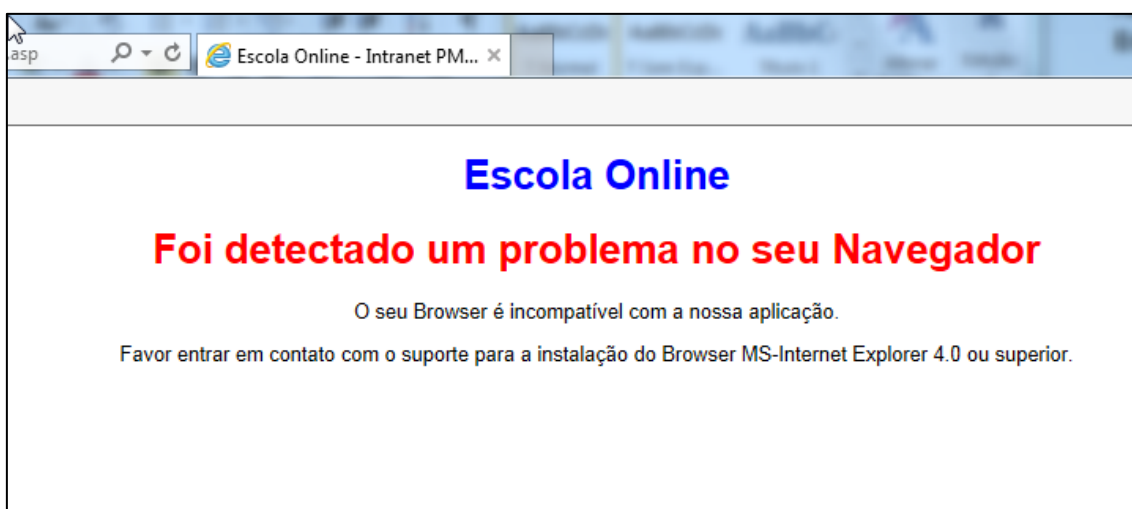




## Configurando o IE11 para acessar o EOL através do modo de compatibilidade

Caso o modo de compatibilidade do **IE11** não esteja configurado o operador receberá a seguinte mensagem.

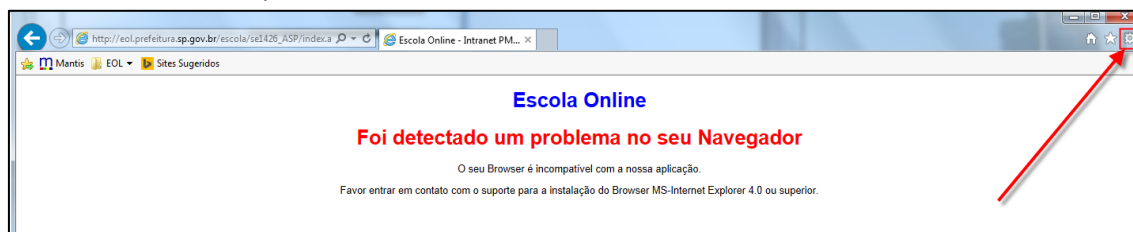


### Como Configurar?

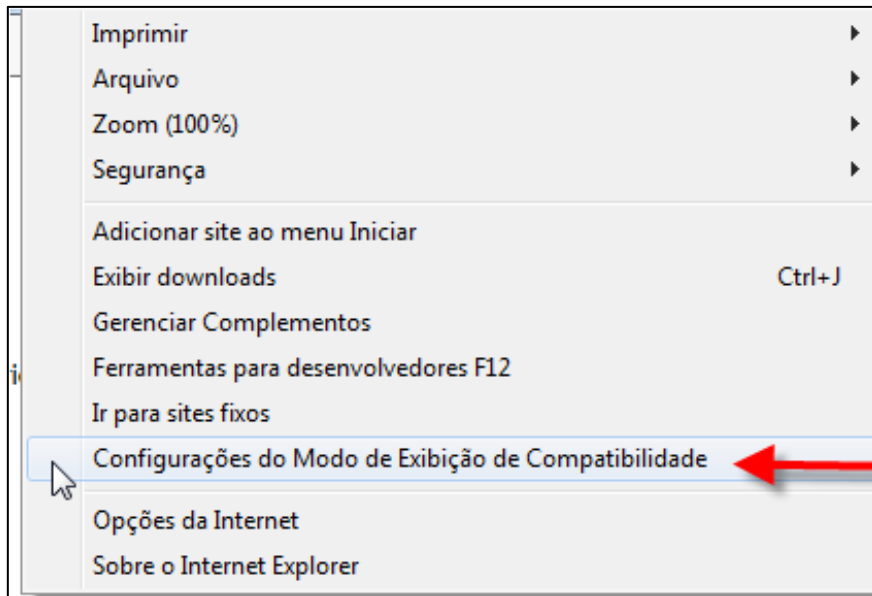
- 1- Acesse o ícone de configuração do Browser



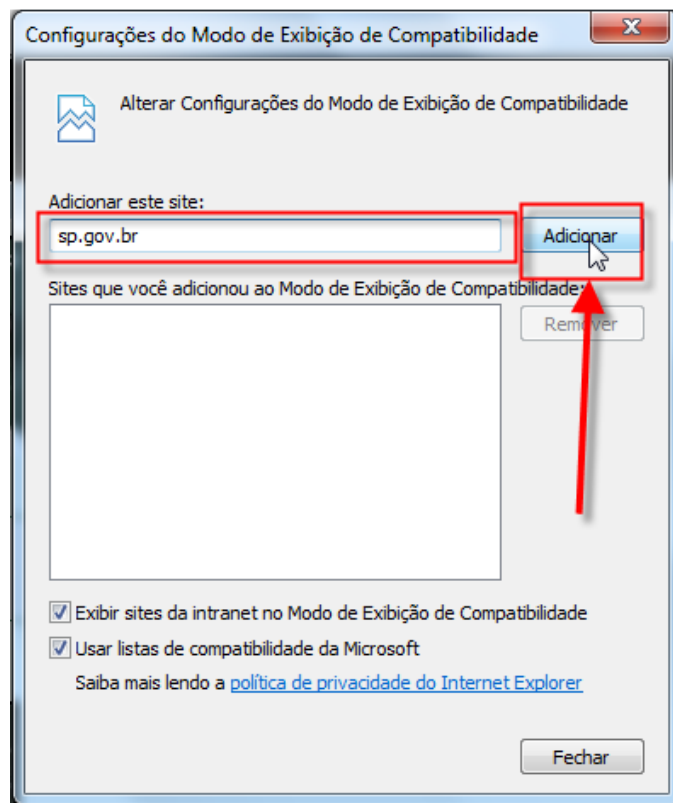
Localizado o canto Superior Direito.



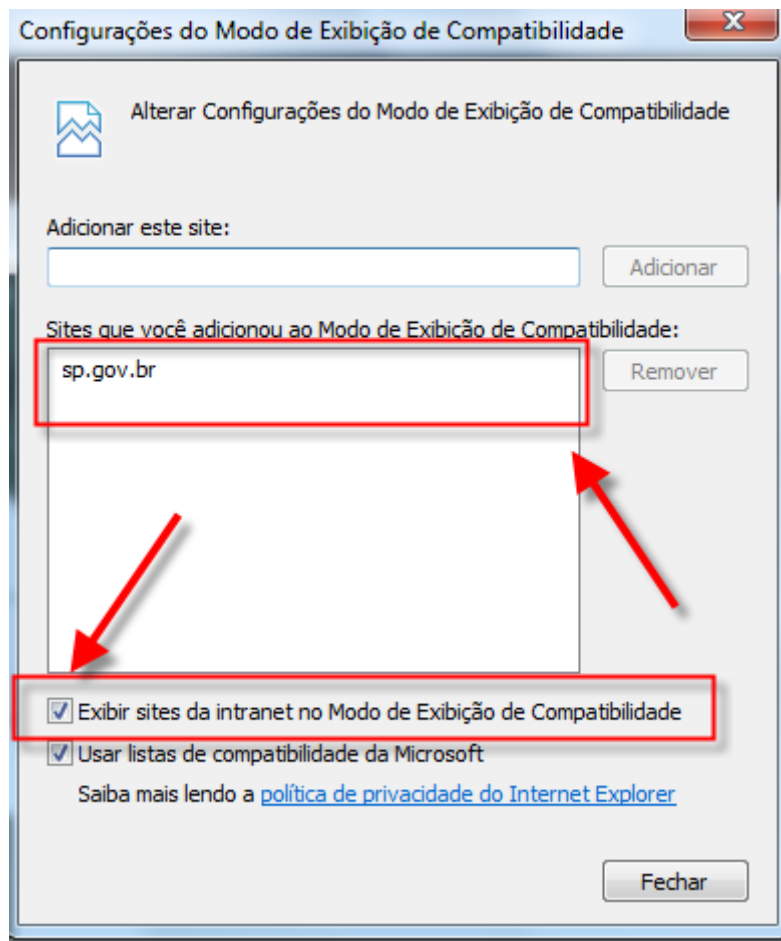
2- Acesse o item “Configurações do Modo de Exibição de Compatibilidade”



3- Digite o domínio “SP.GOV.BR” e clique no botão adicionar.



- 4- A informação “**sp.gov.br**” aparecerá no campo de “*Sites que você adicionou ao Modo de Exibição de Compatibilidade:*”
- 5- O item “Exibir sites da intranet no Modo de Exibição de Compatibilidade” Deve estar **Marcado**, como na figura abaixo.



- 6- Clique em Fechar.
- 7- O EOL abrirá normalmente.

