

MANUAL DE PINTURA

ESCOLAS ESTADUAIS PAULISTAS 2019

ALVENARIAS / ESTRUTURA

ADOTAR PINTURA NEUTRA, COM CERCA DE 60% DAS FACHADAS NA COR BRANCO E OS ELEMENTOS ESTRUTURAIS COMO PILARES E VIGAS NA COR CONCRETO.

SELECIONAR ELEMENTOS DA FACHADA PARA DESTACAR COM CERCA DE 30% NA COR AZUL E 10% NA COR AMARELO

PINTURA EXTERNA

APLICAÇÃO	DESCRIÇÃO	TIPO DE TINTA	COR	PANTONE	CORAL		SUVINIL	SHERWIN-WILLIAMS	
ALVENARIAS DE FACHADA	PEITORIS SUPERIORES EMPENAS A NÃO DESTACAR	TINTA ACRÍLICA STANDARD	BRANCO		1	BRANCO Tinta Acrílica Standard - Rende Muito	BRANCO Fosco Tinta Acrílica Rende&Cobre Muito	31	BRANCO Tinta Acrílica Standard - Nova Cor Extra Fosco
ELEMENTOS ESTRUTURAIS	VIGAS PILARES PLATIBANDAS MUROS DE DIVISA SETORIZAÇÃO	TINTA ACRÍLICA STANDARD	CONCRETO	403 C	666	CONCRETO Tinta Acrílica Standard - Rende Muito	ELEFANTE Toque de Seda - Fosco completo	10	CONCRETO Novacor Cobremais Acrílico Sem Cheiro
ALVENARIAS DE FACHADA	PEITORIS TÉRREOS EMPENAS A DESTACAR	TINTA ACRÍLICA STANDARD	AZUL	3005	170	AZUL OCEANO Tinta Acrílica Standard - Rende Muito	AZUL OCEANO Fosco - Tinta Acrílica - Rende&Cobre Muito	15	AZUL ÍNDIGO Tinta Acrílico Standard - Nova Cor Extra - Fosco
ALVENARIAS DE FACHADA	ELEMENTOS PONTUAIS A DESTACAR	TINTA ACRÍLICA STANDARD	AMARELO	7408	513	AMARELO FREVO Tinta Acrílica Standard - Rende Muito	AMARELO OURO Fosco - Tinta Acrílica - Rende&Cobre Muito	13	AMARELO SOL Tinta Acrílico Standard - Nova Cor Extra - Fosco
CAIXILHOS METÁLICOS	PORTAS EXTERNAS GRADIS PORTÕES	TINTA ESMALTE SINTÉTICO STANDARD - BRILHANTE	VERDE	349	651	VERDE FOLHA Coralit Tradicional Esmalte Sintético	VERDE FOLHA Brilhante - Esmalte Premium Suvinil "Cor & Proteção"	45	VERDE FOLHA Esmalte sintético Nova Cor

PINTURA INTERNA

APLICAÇÃO	DESCRIÇÃO	TIPO DE TINTA	COR	PANTONE	CORAL		SUVINIL	SHERWIN-WILLIAMS	
ALVENARIAS	SALAS DE AULA DEMAIS AMBIENTES CIRCULAÇÕES PÁTIOS COBERTOS GUARDA-CORPOS BATE-CARTEIRAS	TINTA ESMALTE SINTÉTICO STANDARD ACETINADO	AREIA	7506	820	AREIA CORALIT TRADICIONAL ESMALTE SINTÉTICO	AREIA ESMALTE PREMIUM SUVINIL "COR & PROTEÇÃO"		
CAIXILHOS	JANELAS TELAS CORRIMÃOS GUARDA-CORPOS	TINTA ESMALTE SINTÉTICO STANDARD - BRILHANTE	VERDE	349	651	VERDE FOLHA CORALIT TRADICIONAL ESMALTE SINTÉTICO	VERDE FOLHA ESMALTE PREMIUM SUVINIL "COR & PROTEÇÃO"	45	VERDE FOLHA ESMALTE SINTÉTICO NOVACOR
CAIXILHOS MADEIRA	PORTAS GUICHÊS BALCÕES	TINTA ESMALTE SINTÉTICO STANDARD - BRILHANTE	AZUL	3005	172	AZUL FRANÇA CORALIT TRADICIONAL ESMALTE SINTÉTICO	AZUL FRANÇA ESMALTE PREMIUM SUVINIL "COR & PROTEÇÃO"	9	AZUL FRANÇA ESMALTE SINTÉTICO STANDARD NOVACOR EXTRA BRILHANTE
TETOS	LAJE FORRO	TINTA ACRÍLICA STANDARD	BRANCO		1	BRANCO Tinta Acrílica Standard - Rende Muito	BRANCO Fosco Tinta Acrílica Rende&Cobre Muito	31	BRANCO Tinta Acrílica Standard - Nova Cor Extra Fosco

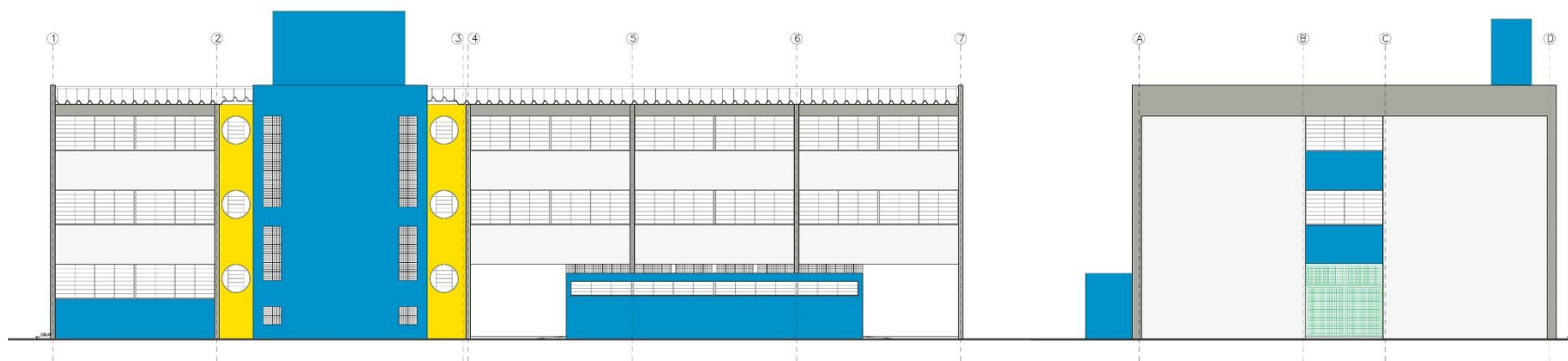
NÃO PINTAR

vigas e pilares em concreto aparente • elementos vazados *cobogós* • paredes em tijolo aparente • paredes com pastilhas • brises de madeira e de concreto • muros e outros elementos com grafite e/ou pinturas artísticas.

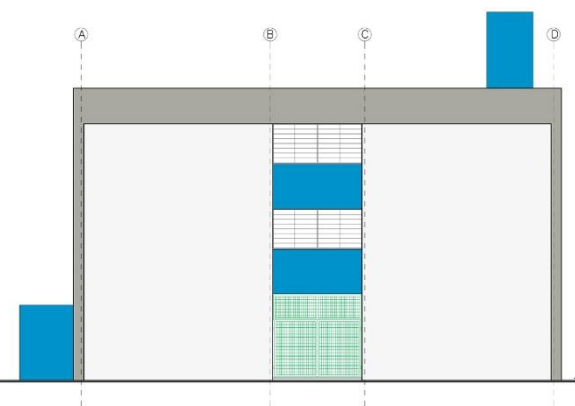
prever pintura e/ou limpeza onde houver pichação nos elementos indicados, considerando manter a cor original.

EXECUÇÃO DE PINTURA EM ELEMENTOS ARQUITETÔNICOS

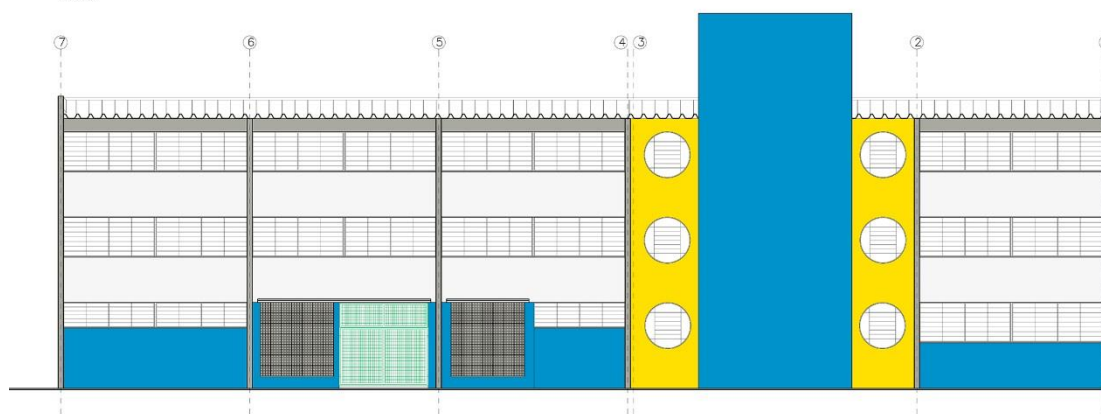
- A superfície deve estar firme, coesa, limpa, seca, sem poeira, gordura, graxa, sabão ou mofo antes de qualquer aplicação.
- As partes soltas ou mal aderidas deverão ser raspadas e ou escovadas. O brilho deve ser eliminado através de lixamento.
- Quando necessário, aplicar a massa niveladora, compatível com a superfície a ser pintada e a tinta a ser utilizada.
- Quando o ambiente a ser pintado não estiver vazio, os objetos devem ser protegidos de danos com respingos, devendo ser cobertos com jornais, plásticos, etc.
- Não aplicar pinturas com temperaturas inferiores a 10 graus centígrados e umidade relativa do ar superior a 90%. Em dias sujeitos a chuvas ou com ocorrências de ventos fortes, não pintar áreas externas. Nestes dias a umidade relativa do ar poderá retardar a secagem de pinturas internas.
- A tinta deve ou não ser diluída, conforme sua qualidade e na proporção indicada pelo fabricante.
- Aplicar uma demão primária de fundo (base), de acordo com indicação do fabricante.
- Após secagem da base, aplicar 2 a 3 demãos de tinta, com intervalo em conformidade ao indicado pelo fabricante e às condições de ventilação e umidade do ambiente.
- A aplicação de tintas esmalte com base solvente em ambientes internos poderá deixar odor residual mesmo após a secagem por algum tempo. Antes de aplicar certifique-se que o ambiente ficará sem uso nas primeiras semanas após a pintura.



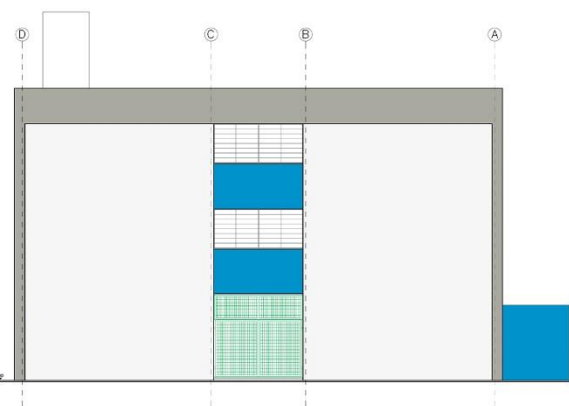
ELEVAÇÃO 1
ESC. 1:50



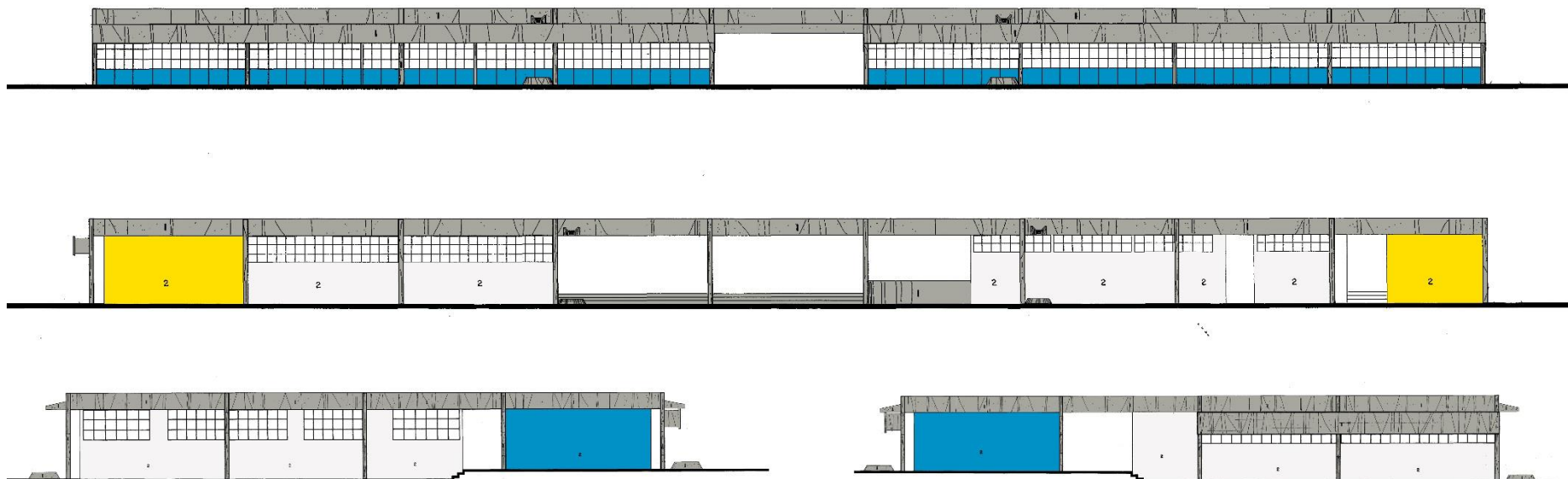
ELEVAÇÃO 2
ESC. 1:50



ELEVAÇÃO 3
ESC. 1:50



ELEVAÇÃO 4
ESC. 1:50



EE PROFESSORA DOLORES BELEM NOVAES / PONTAL / 06.11.101