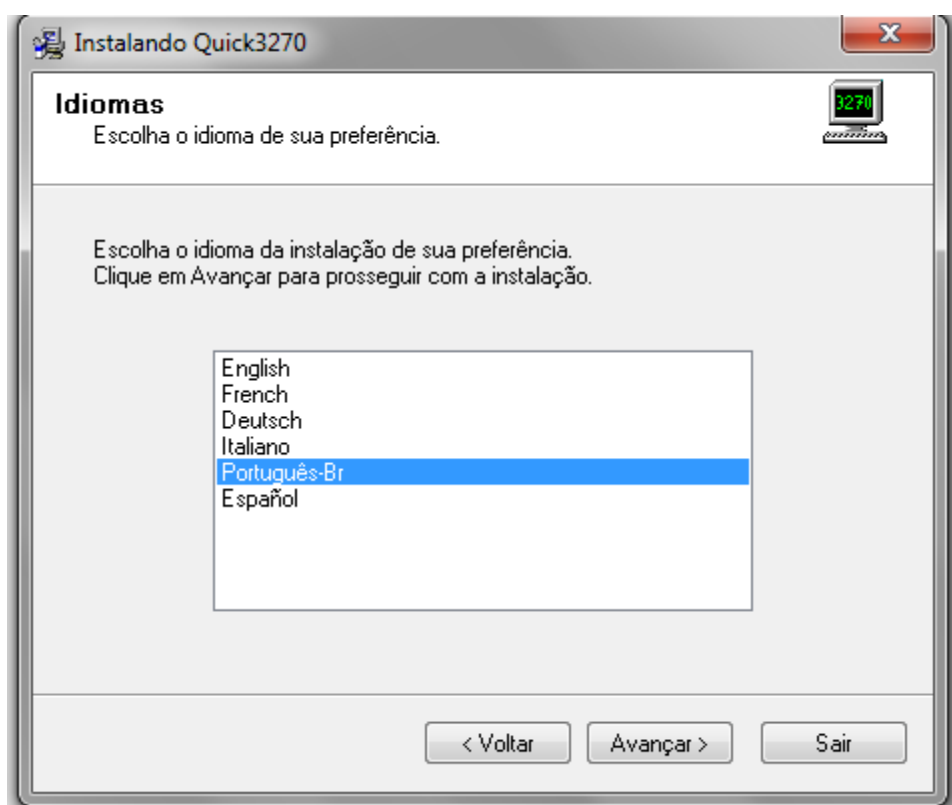
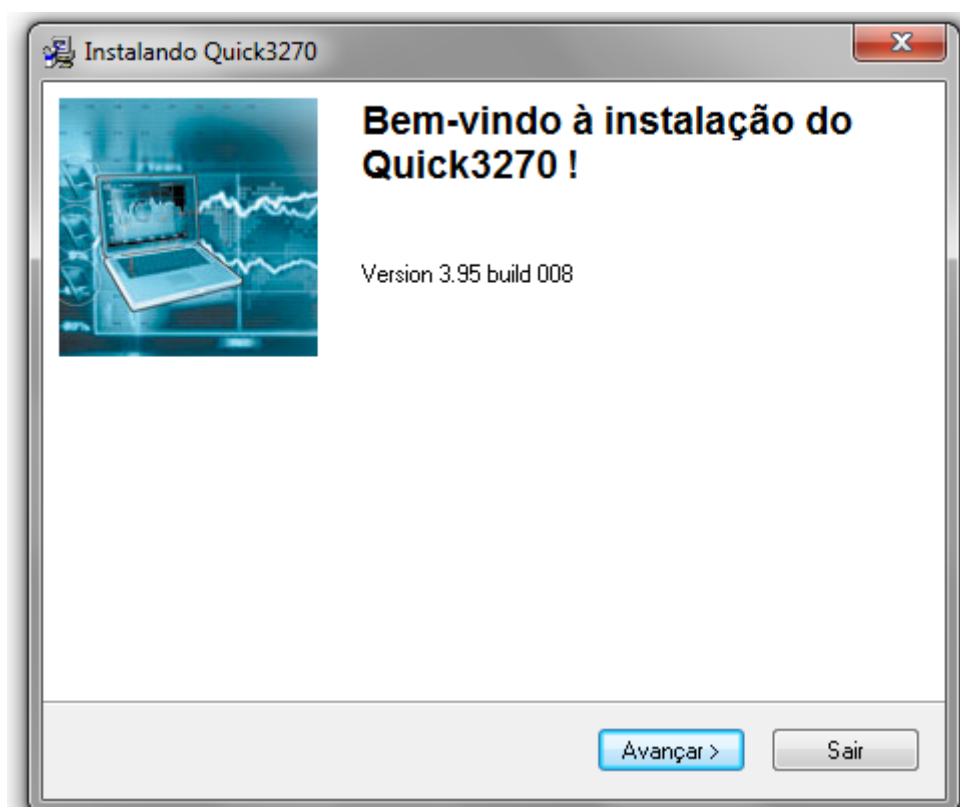
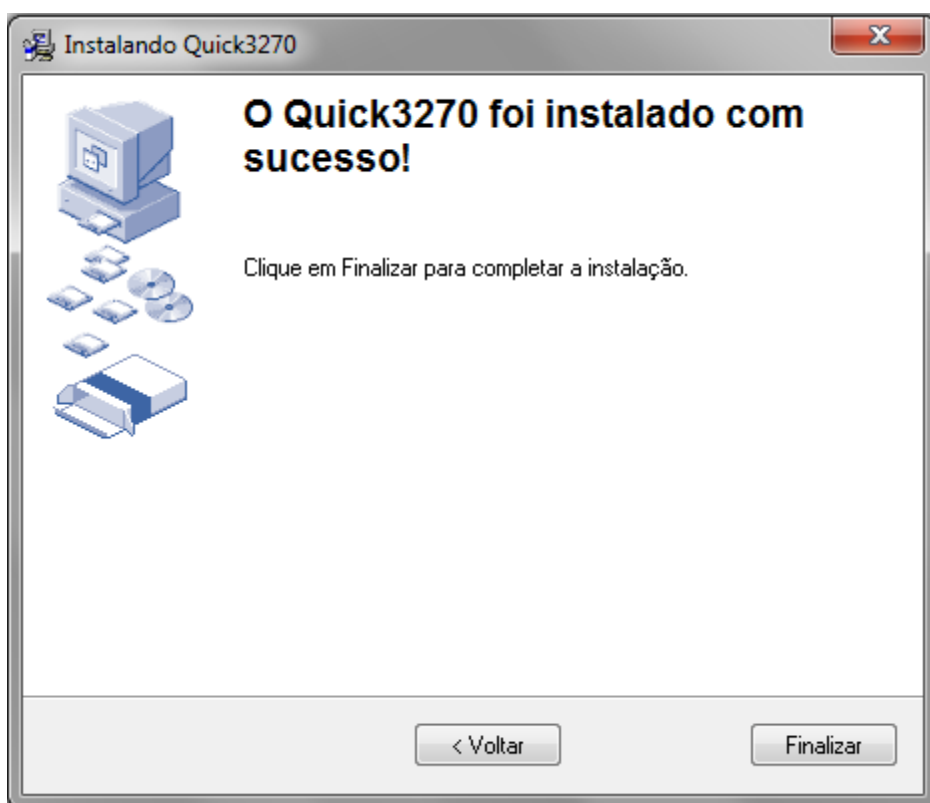
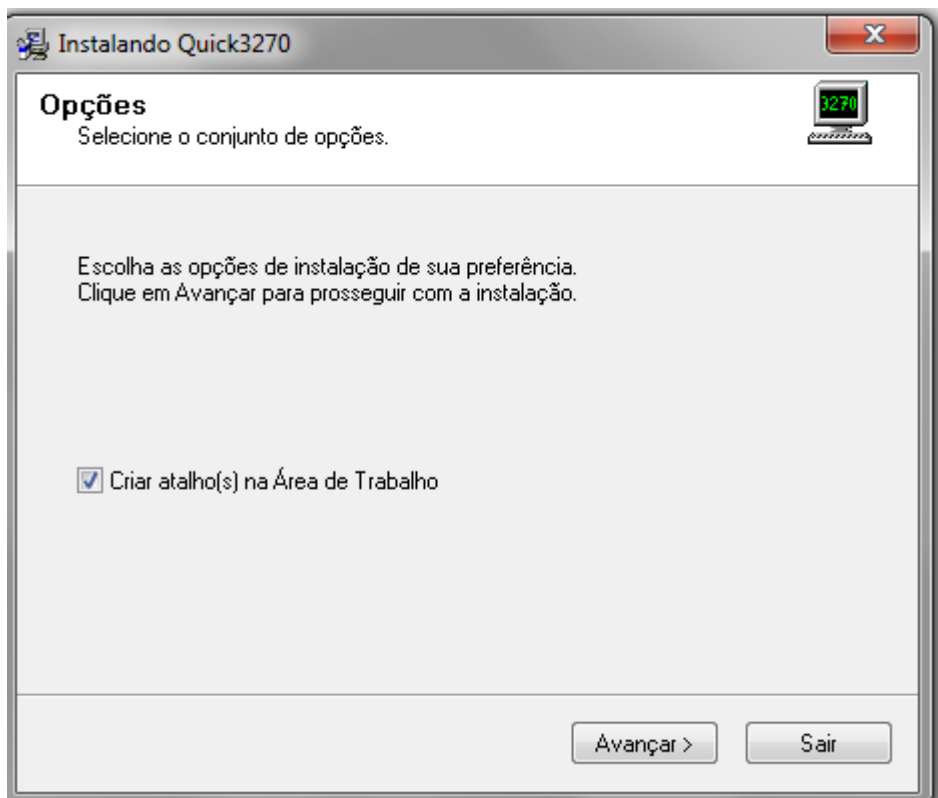


## INSTALAÇÃO DO QUICK - Desenvolvido pelo NIT – DER Bauru

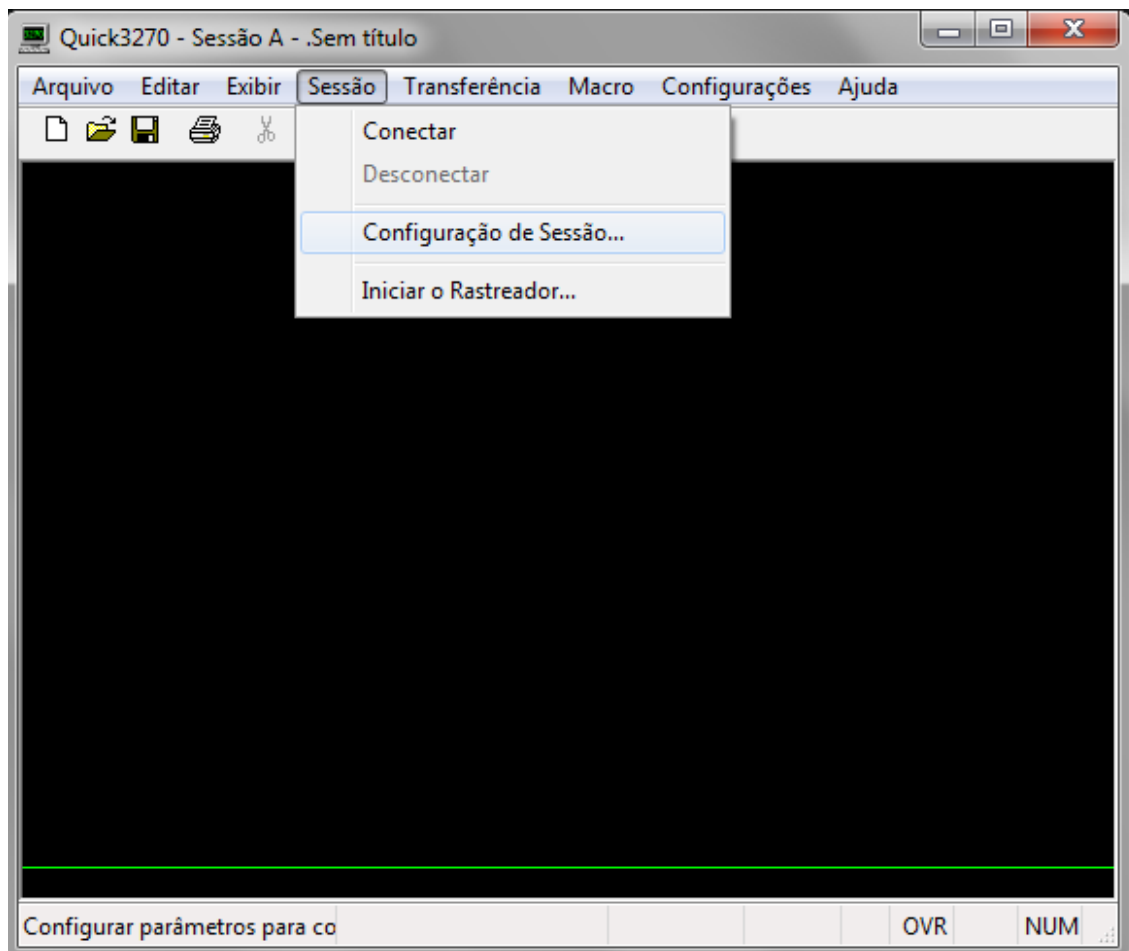




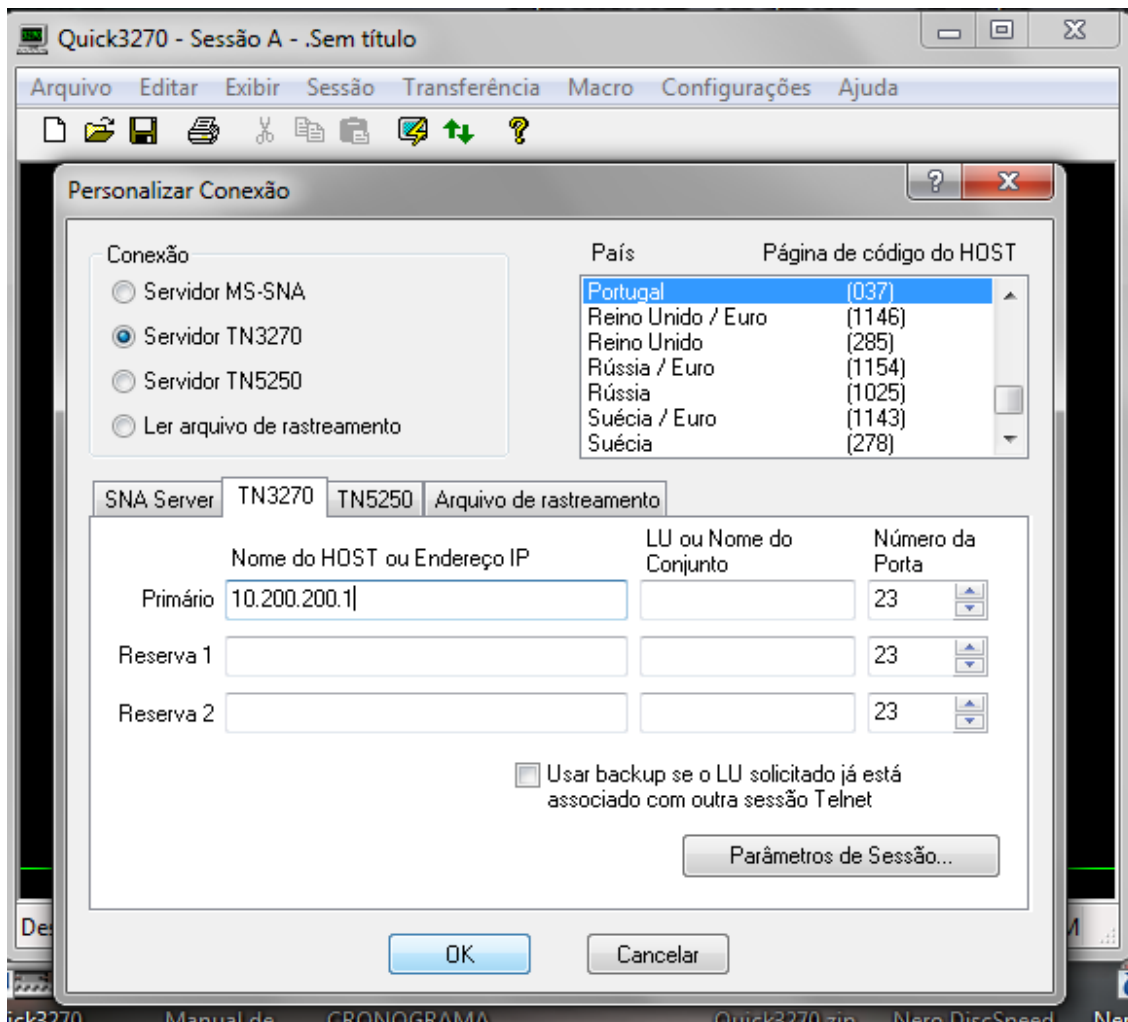
No desktop localize o ícone do Quick



Execute-o



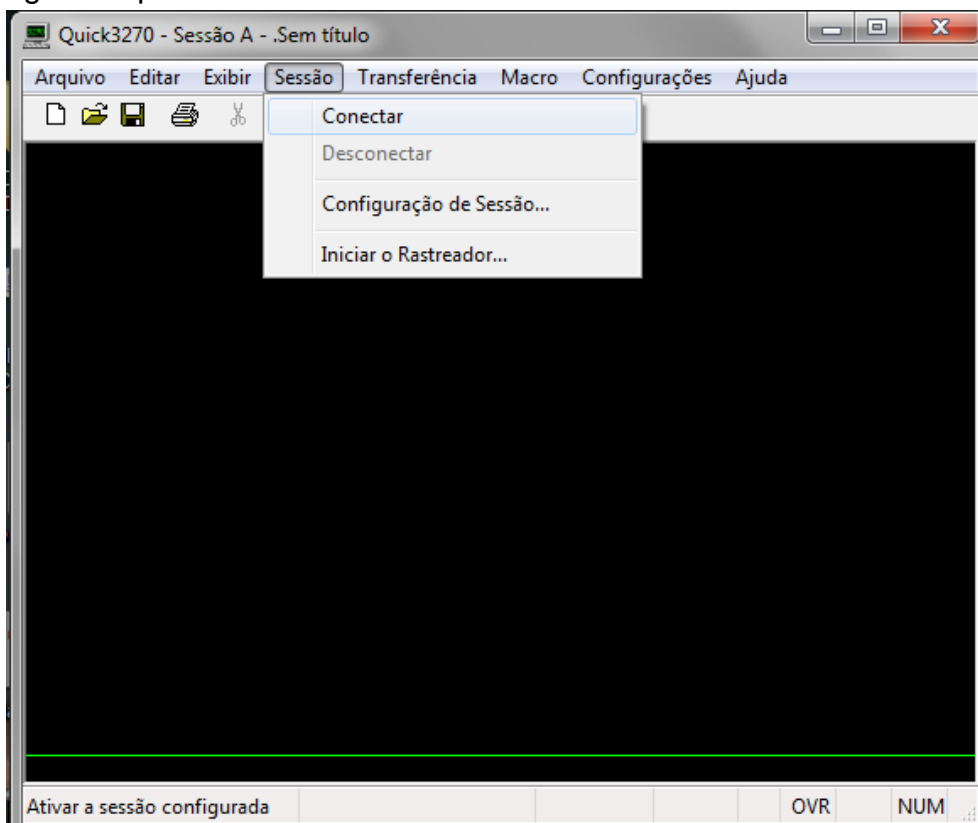
Vá para o menu sessão e na opção Configuração de Sessão

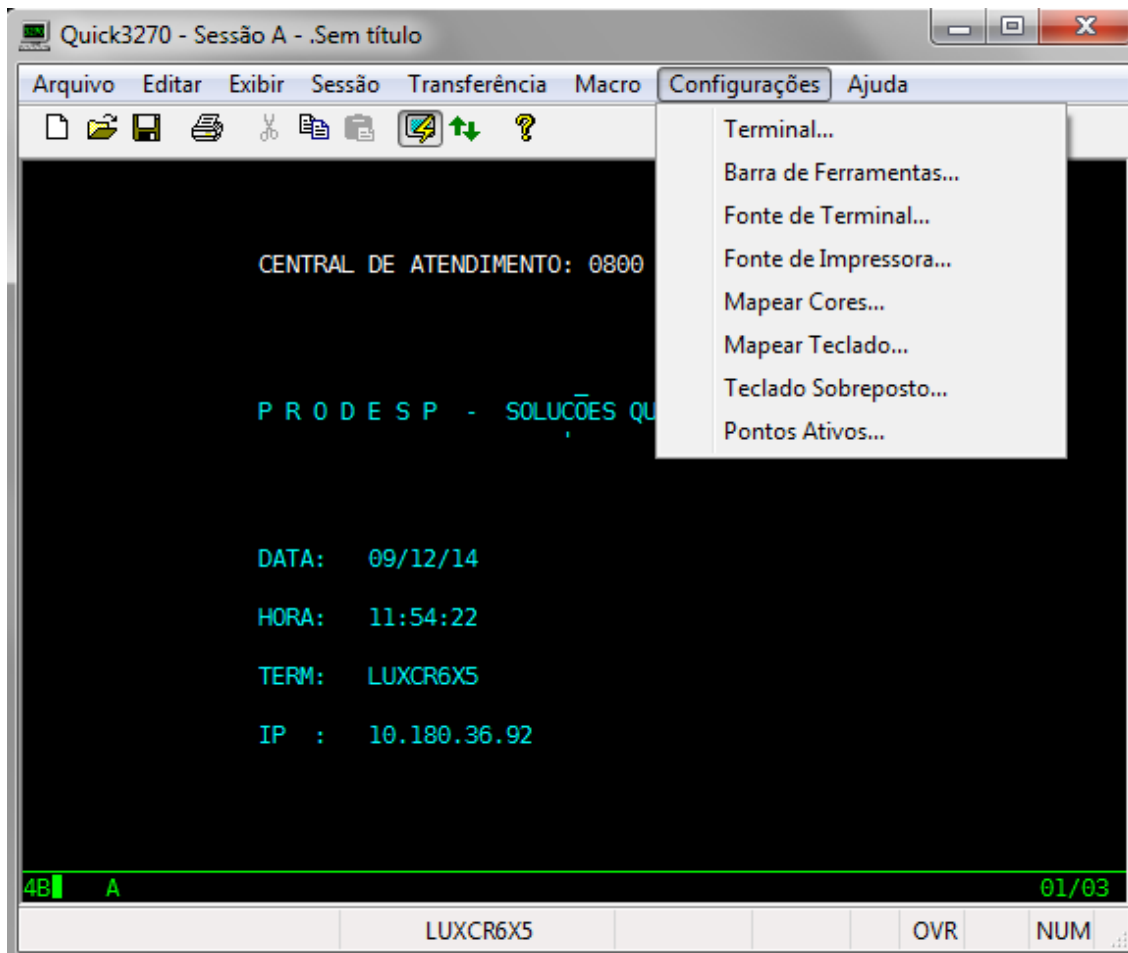


Onde estiver Nome do Host ou IP Primário complete com 10.200.200.1

Dê OK

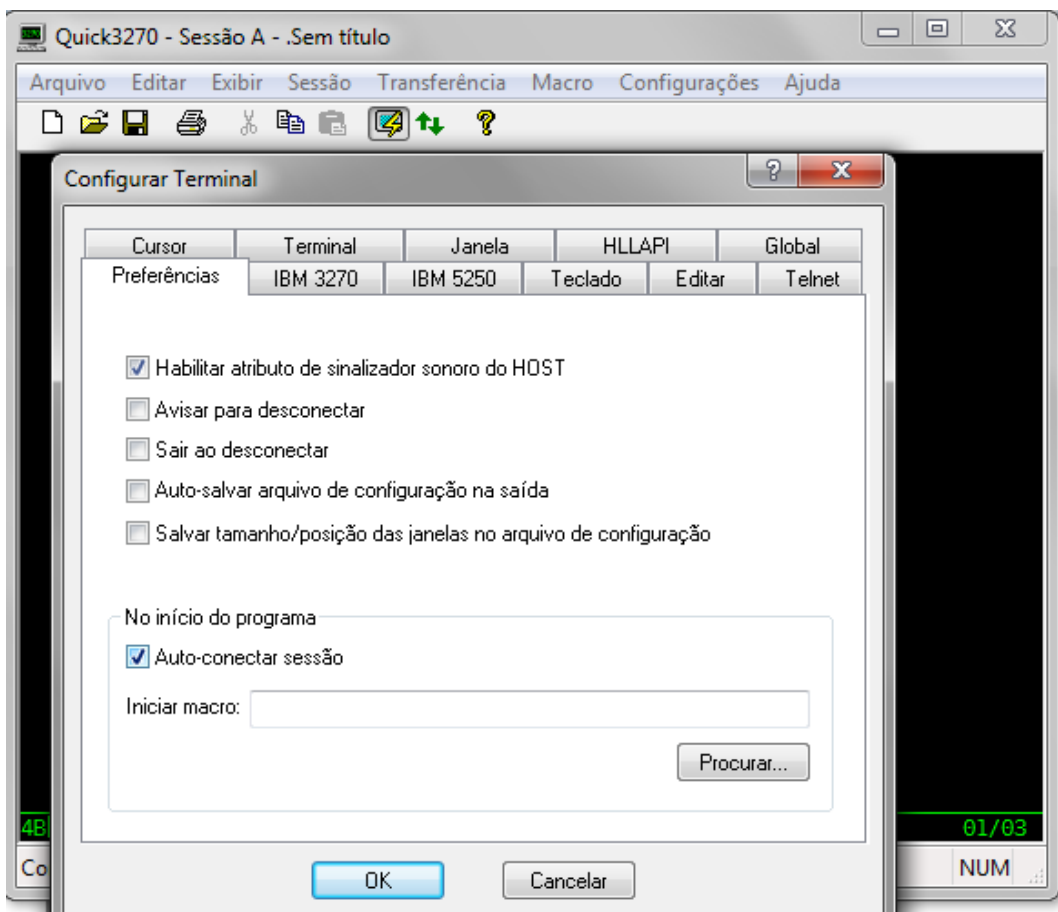
Agora clique no menu conectar



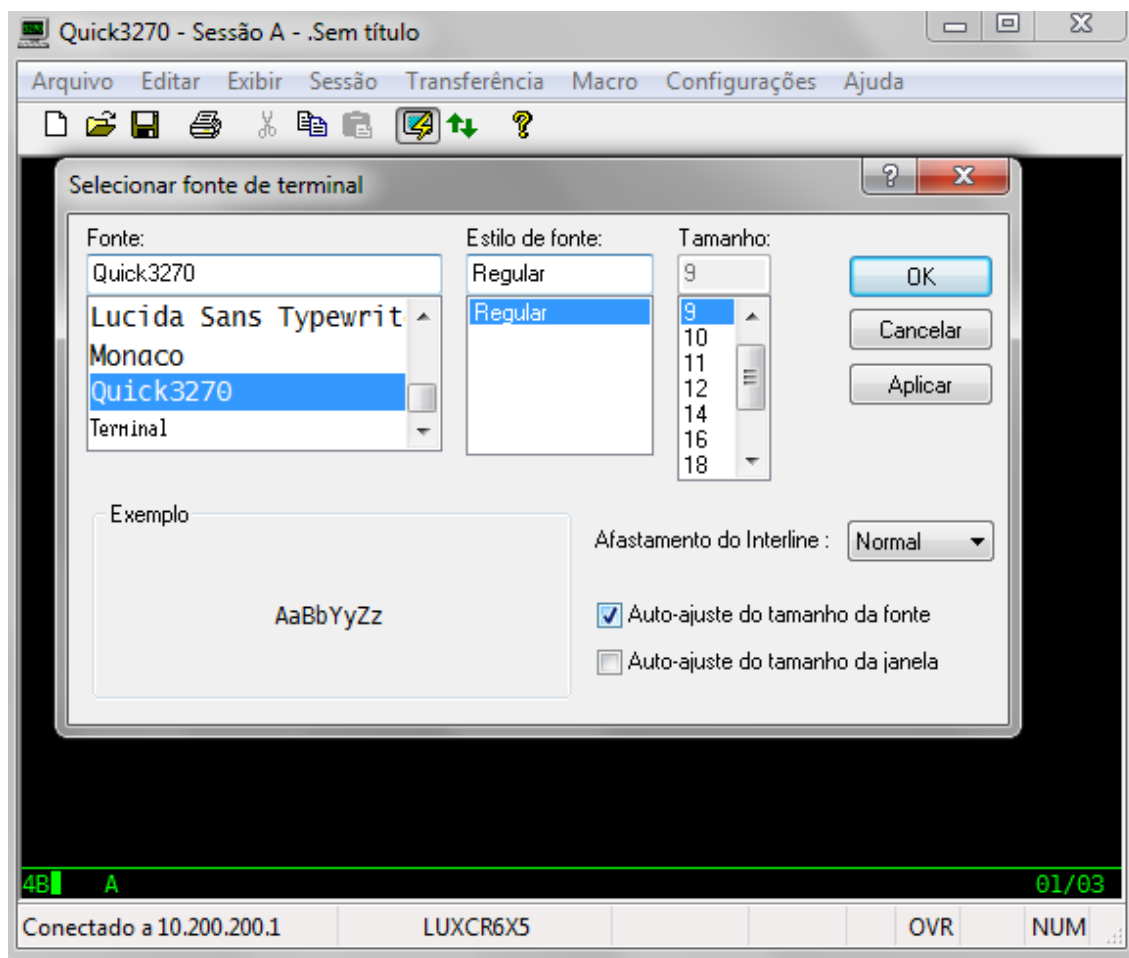


Entre no menu Configurações e na opção Terminal

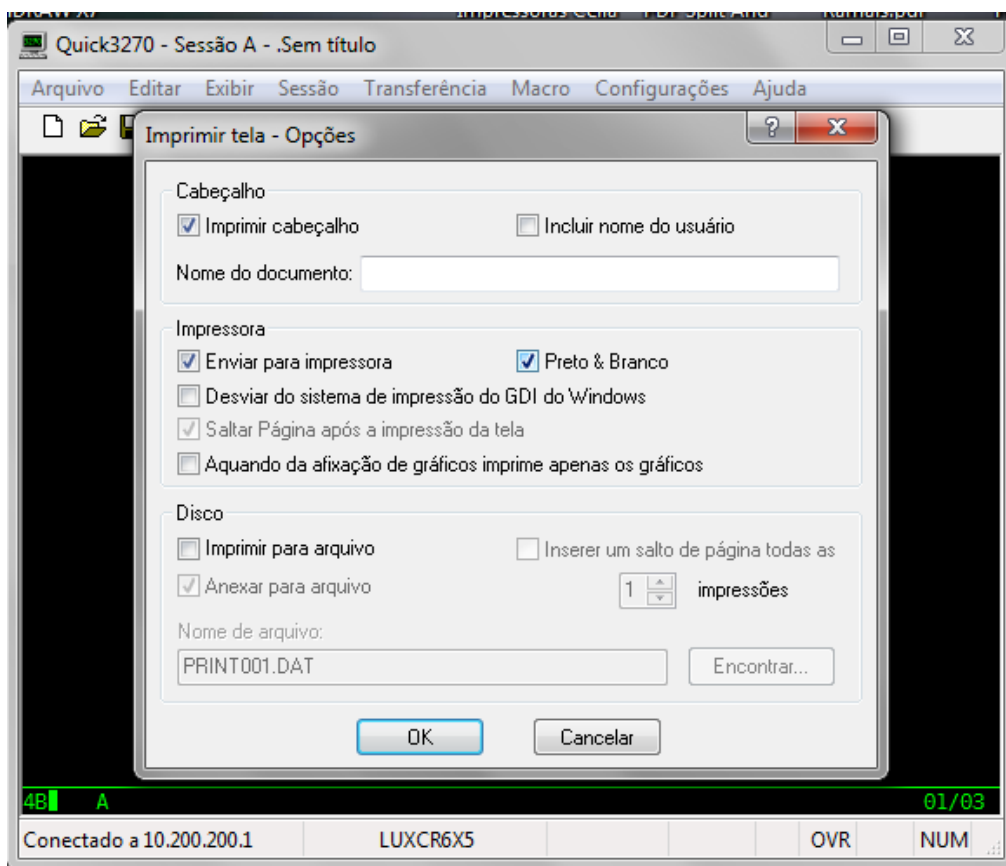
Marque a opção Auto-conectar sessão e OK



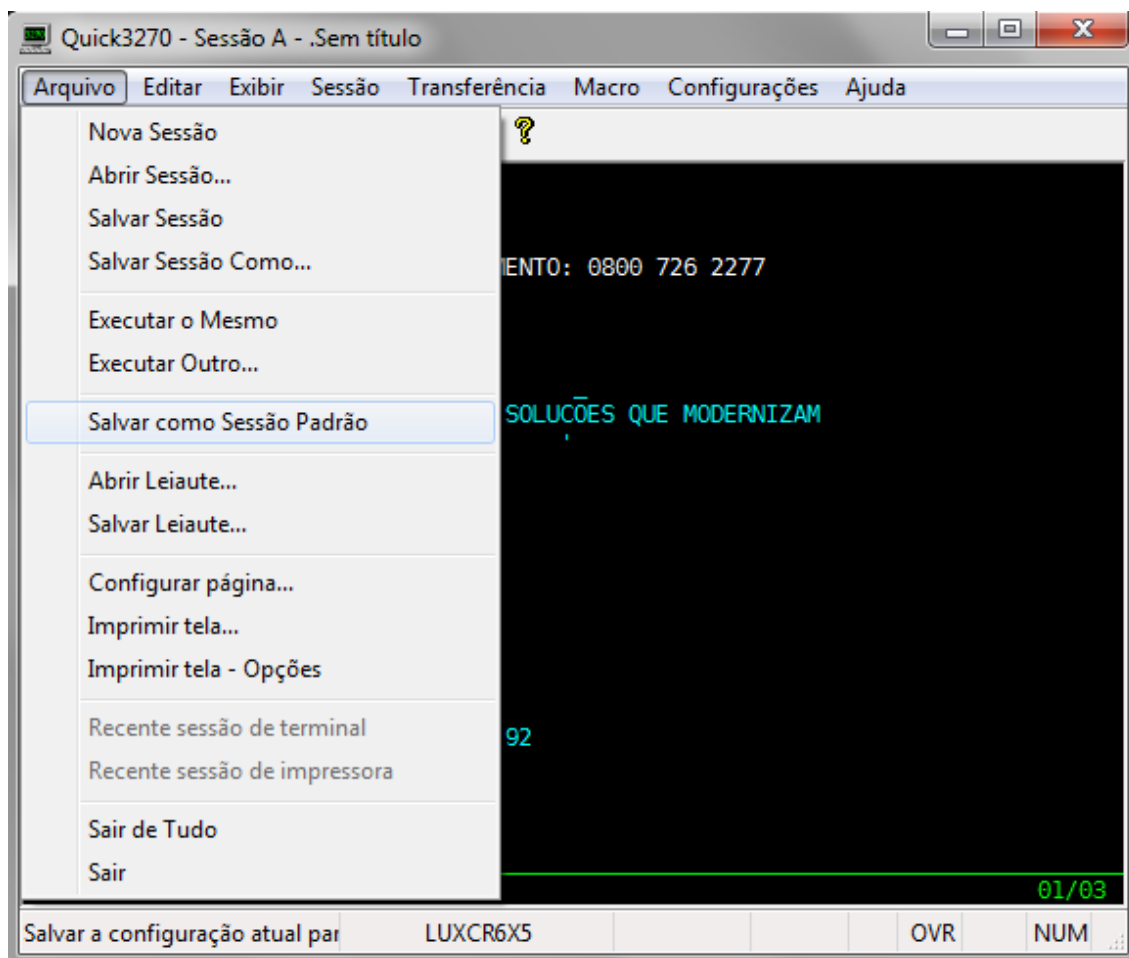
Novamente em configurações vá na opção Fonte de Terminal e marque a opção Auto-ajuste do tamanho da fonte e OK



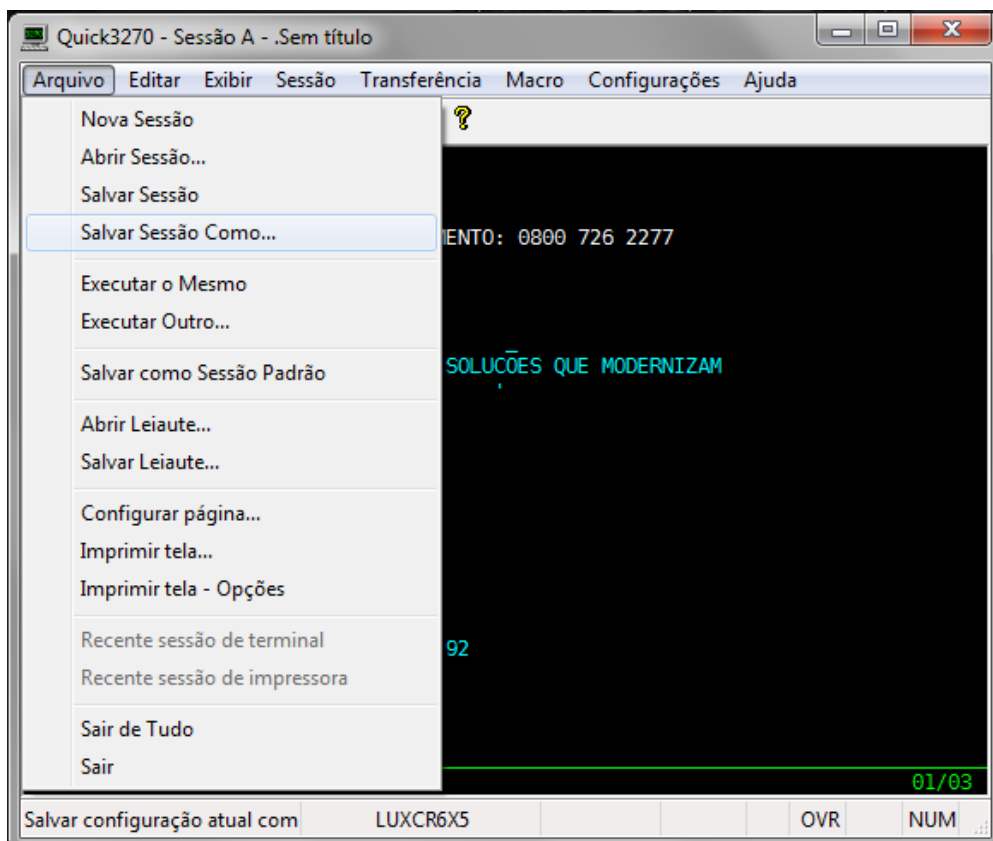
Vá ao menu Arquivo e Imprimir Tela – Opções – marque a opção Preto e Branco e OK



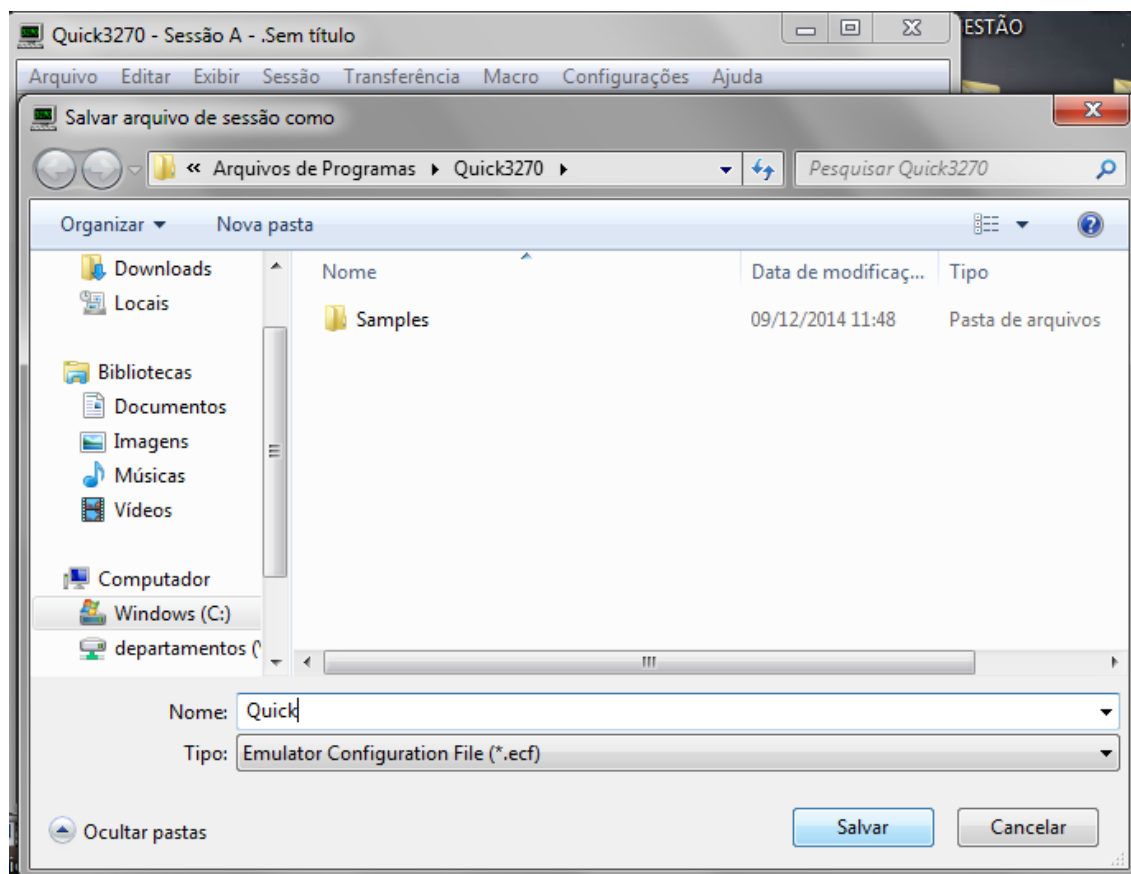
Agora um dos passos mais importantes, no mesmo menu Arquivo escolha a opção Salvar como Sessão Padrão, para que todas essas configurações feitas até agora fiquem salvas.



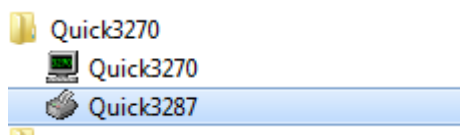
Agora vá em menu arquivo e na opção Salvar Sessão como



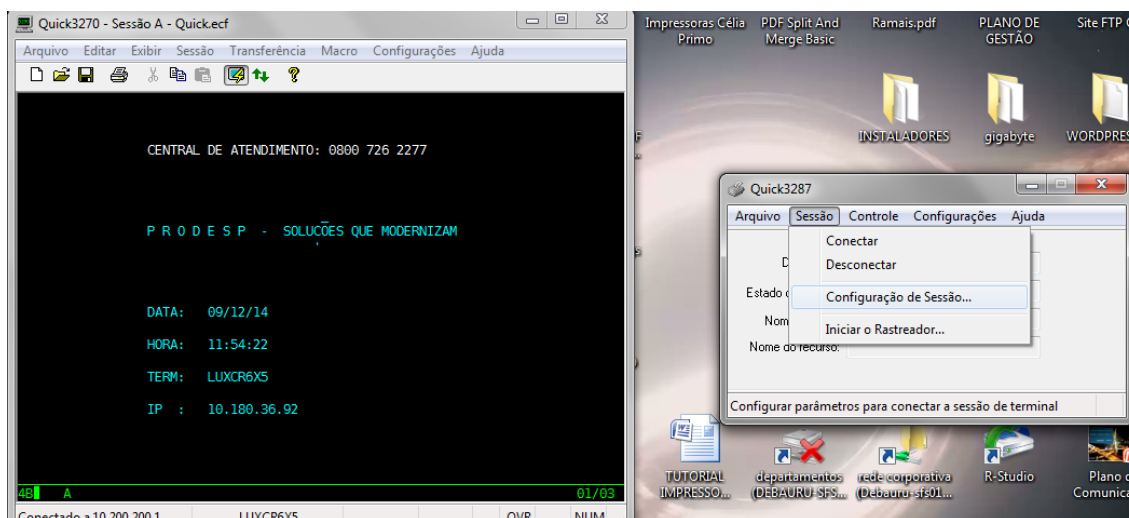
No painel navegue até a pasta Arquivo de Programas e depois entre na pasta do Quick3270, coloque um nome como Quick como nome do arquivo e escolha Salvar



Vá no botão do Windows -> Todos os programas -> Quick -> Clique no ícone da impressora abaixo do ícone do Quick

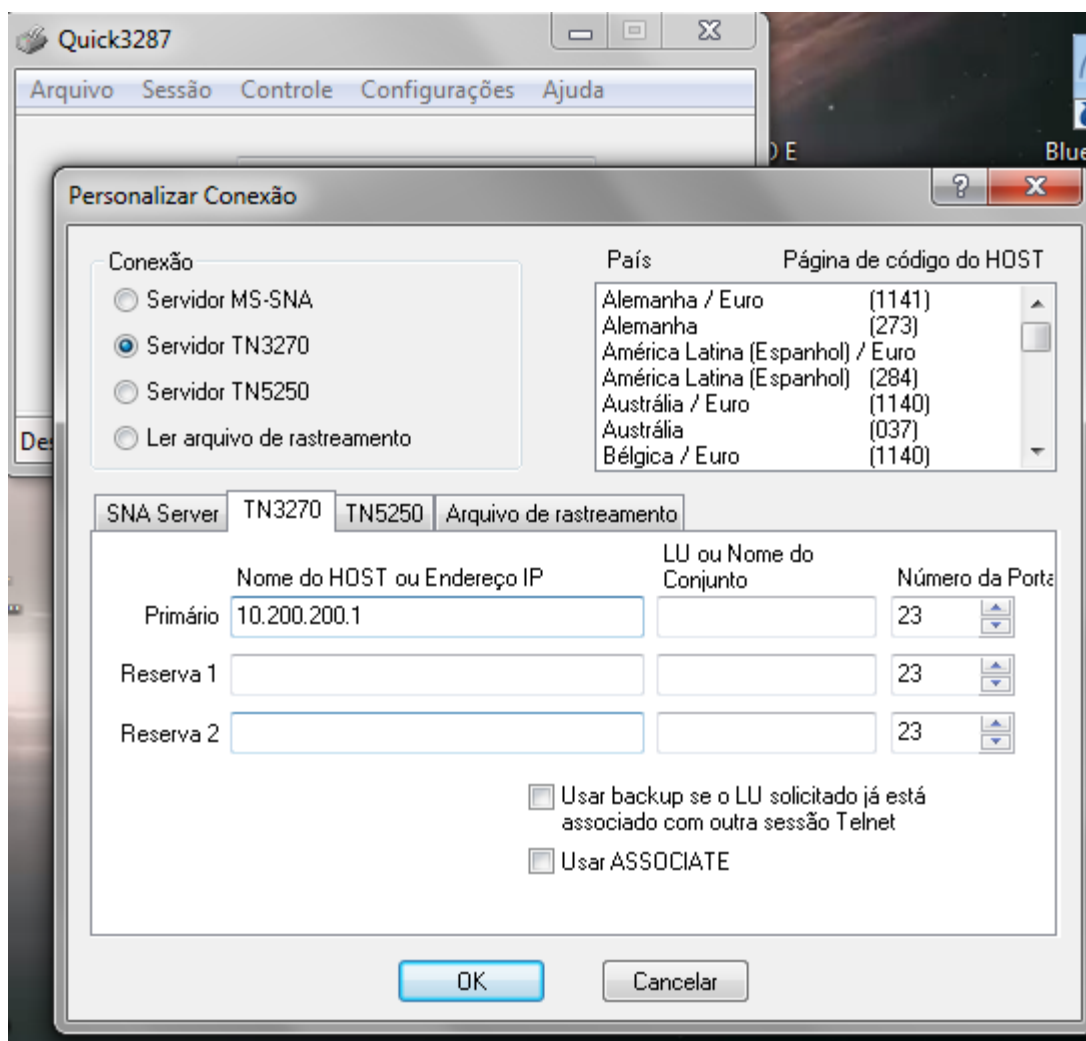


Irá abrir a tela da configuração da impressora do Quick junto ao terminal

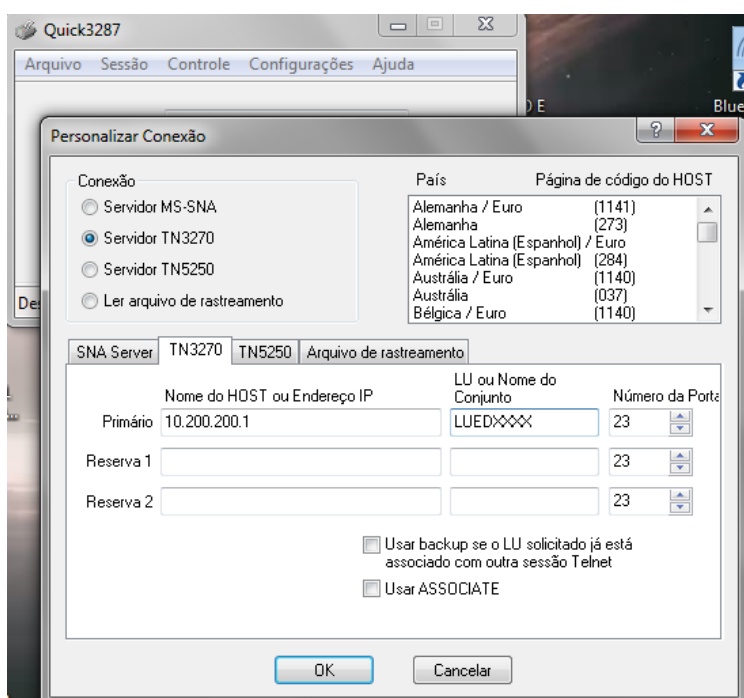




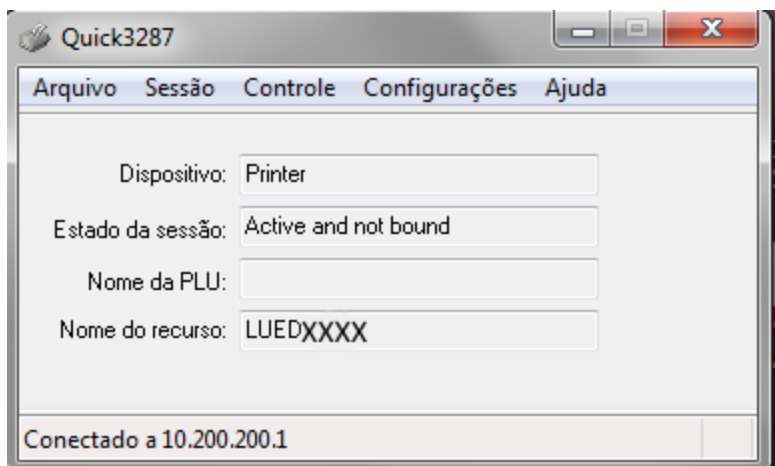
Nessa janela de impressora do Quick vá no menu Sessão e na opção Configuração de Sessão



Novamente em nome do Host ou IP Primário insira 10.200.200.1 – logo a frente onde está escrito LU ou Nome do conjunto coloque LUED e a chave de impressão com 4 dígitos designada pela Prodesp para sua diretoria. (Coloquei XXXX no exemplo). Dê OK.

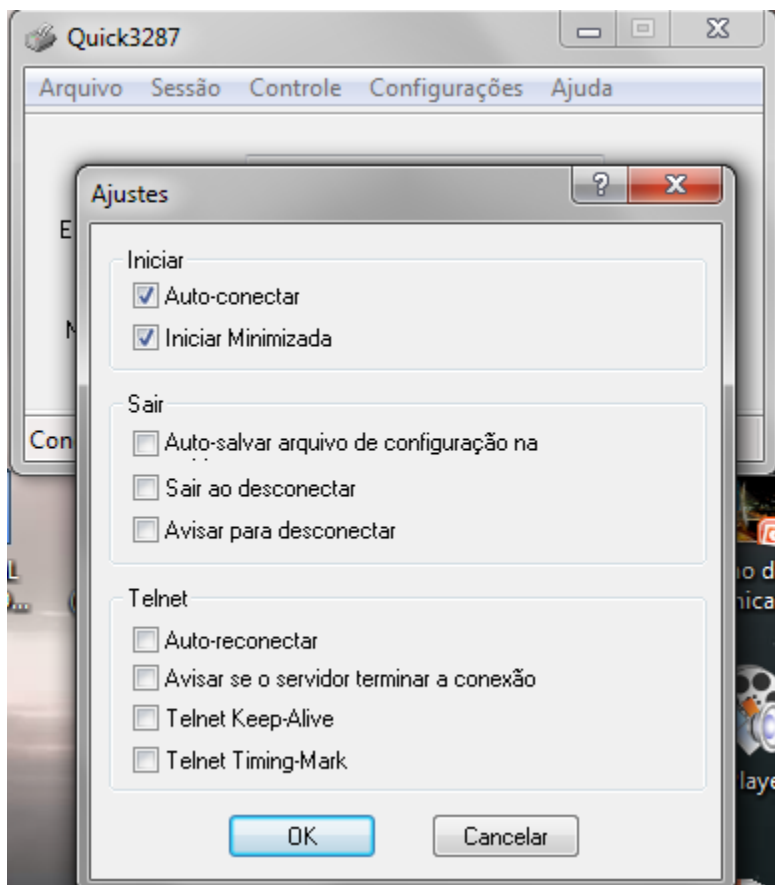


Vá em Sessão e depois conectar, aparecerá algo assim:

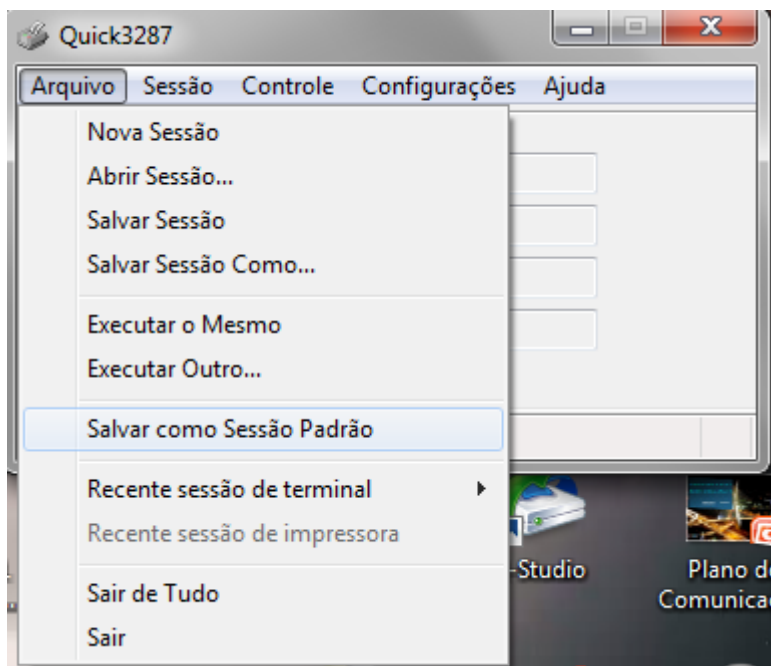


Vá em Configurações -> Geral

Marque Auto Conectar e Iniciar Minimizada -> OK

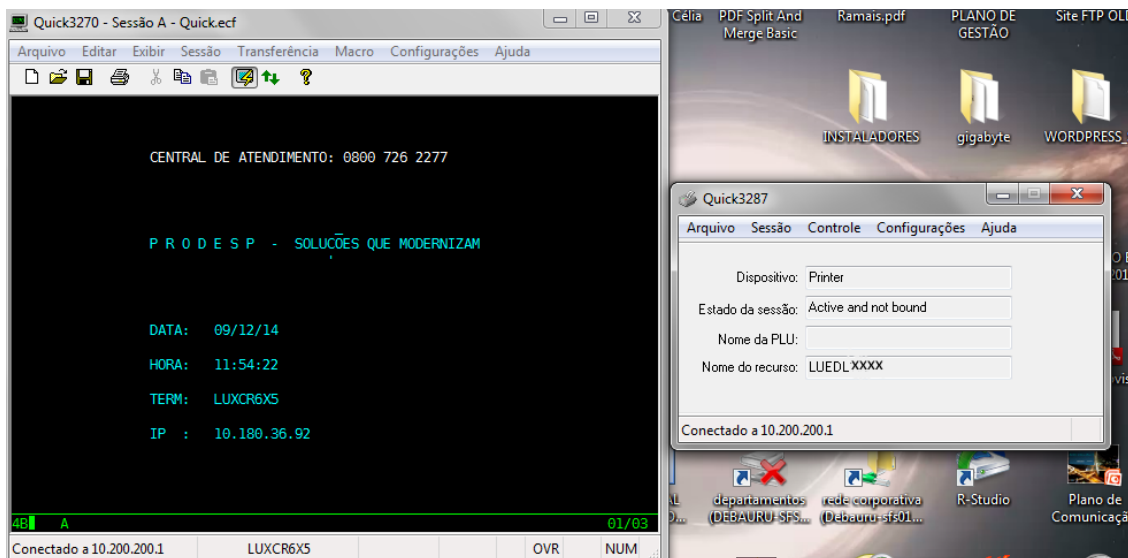


Vá em Arquivo e Salvar como sessão padrão para que todos os passos fiquem salvos

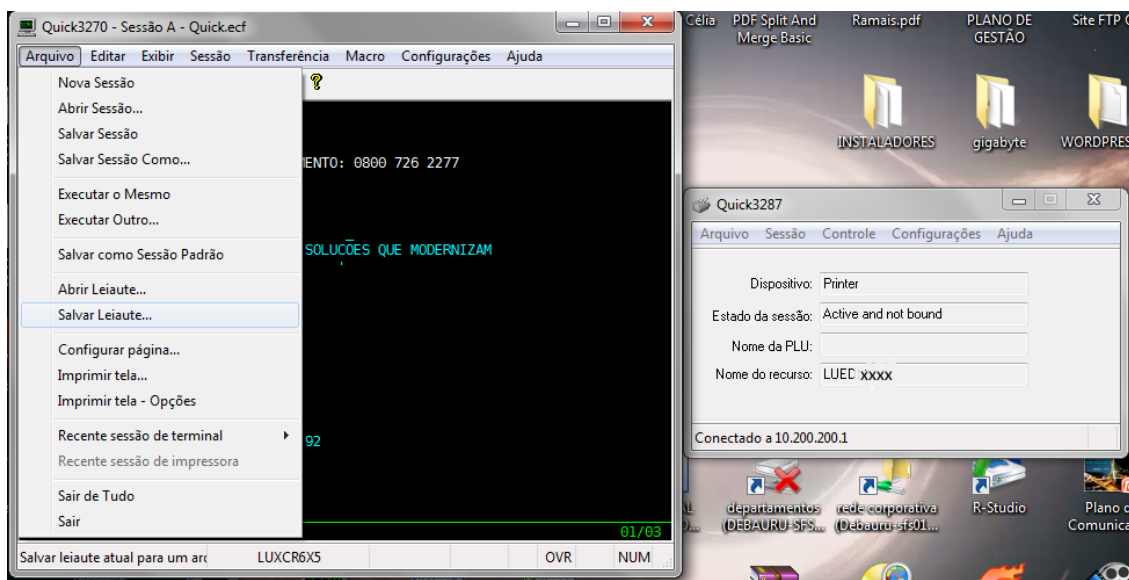


Sempre que aparecer a mensagem quando você colocar salvar sessão padrão responda que sim, tanto no Quick quanto na impressora.

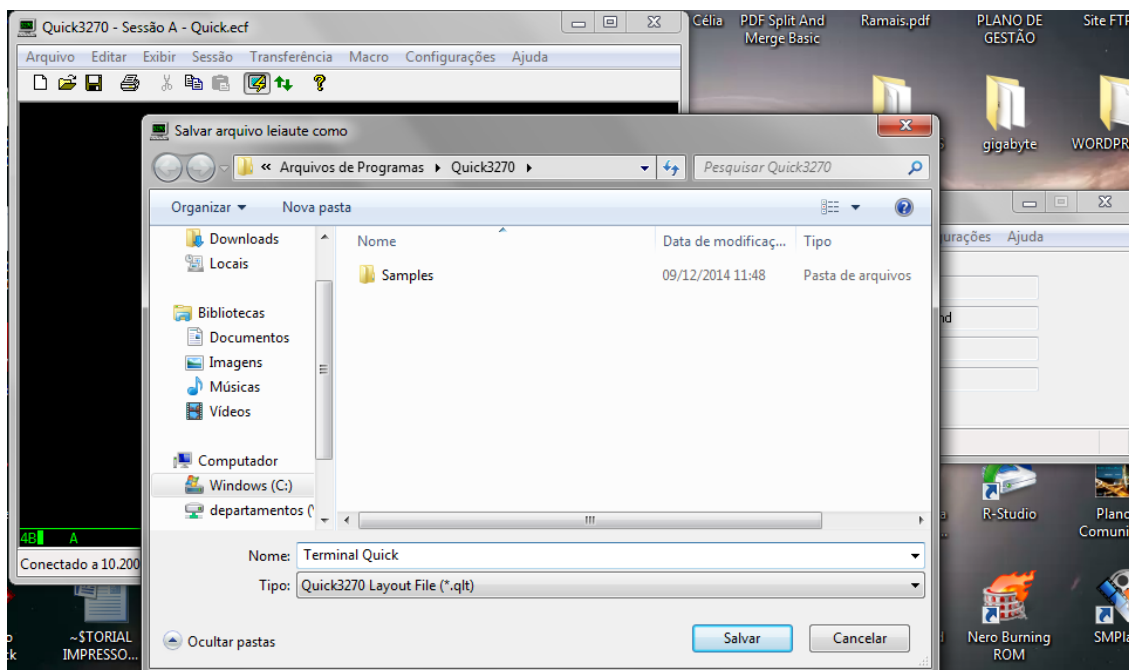
Agora você deverá ter na tela duas janelas abertas como na imagem abaixo



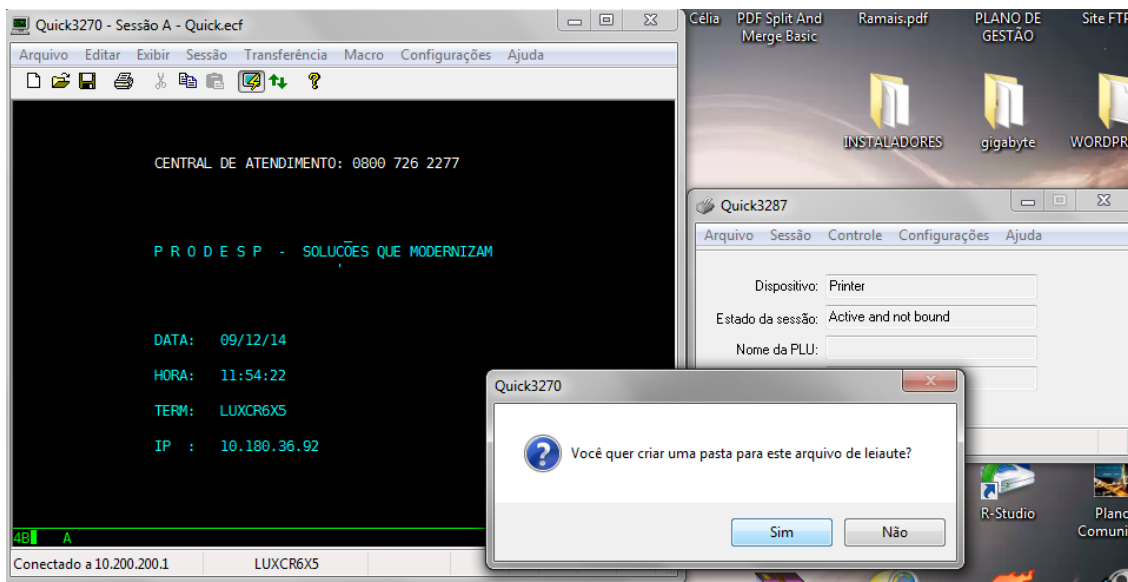
Vá então no menu do Quick Terminal e escolha Salvar Leiaute



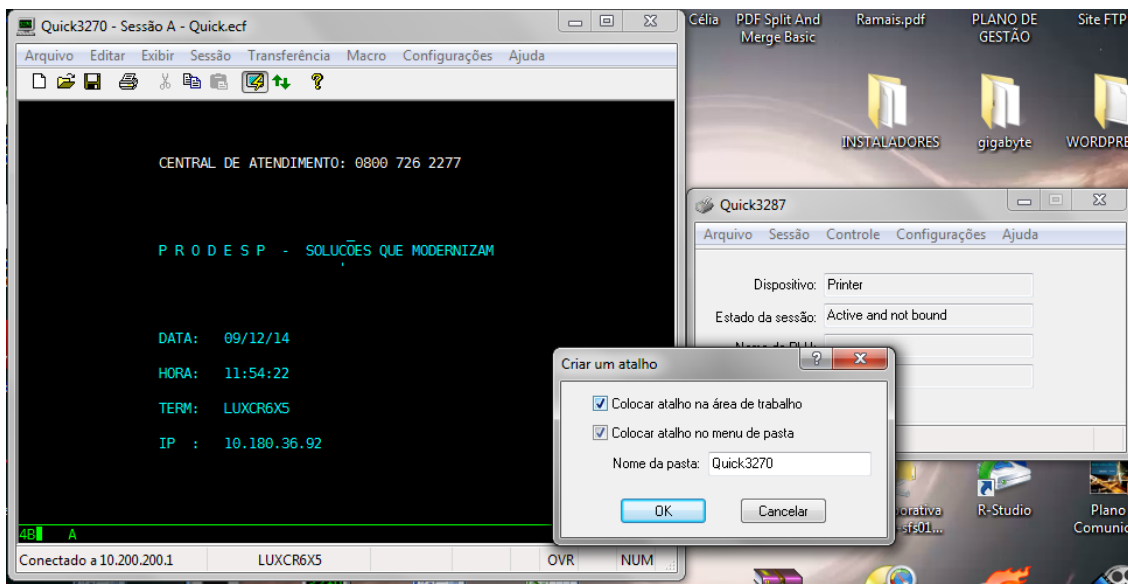
Navegue novamente até a pasta do Quick e coloque o nome de Terminal Quick e Salvar



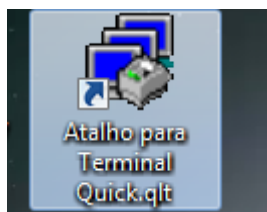
## Responda que SIM



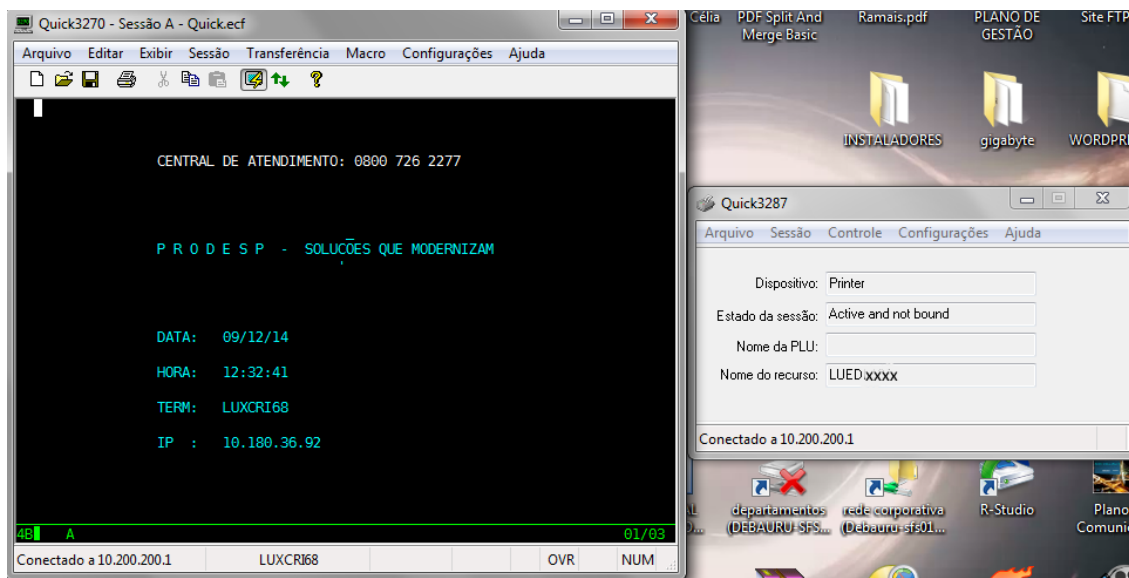
## Marque a opção colocar um ícone na área de trabalho



## Aparecerá esse ícone na área de trabalho



Quando você der um duplo clique sobre ele já irá abrir tanto o Quick quanto as configurações de impressora ao mesmo tempo.



Para imprimir a relação de remessa você deve manter ambas as janelas abertas, quando mandar a impressão da relação você observará na janelinha da impressora que ao invés de “Active and not bound” ficará “Active and bound”. Isso quer dizer que o documento foi impresso corretamente, não se esqueça de quando logar no sistema do Quick (cicseduc, paef, etc) e for pedido a chave da impressora, completar com a chave designada, no caso do exemplo XXXX.

Nessa configuração a impressão sairá na impressora padrão do sistema, caso tenha algum problema é só ir na janela de impressão -> Configurações -> Selecionar a impressora desejada para quando imprimir pelo Quick

