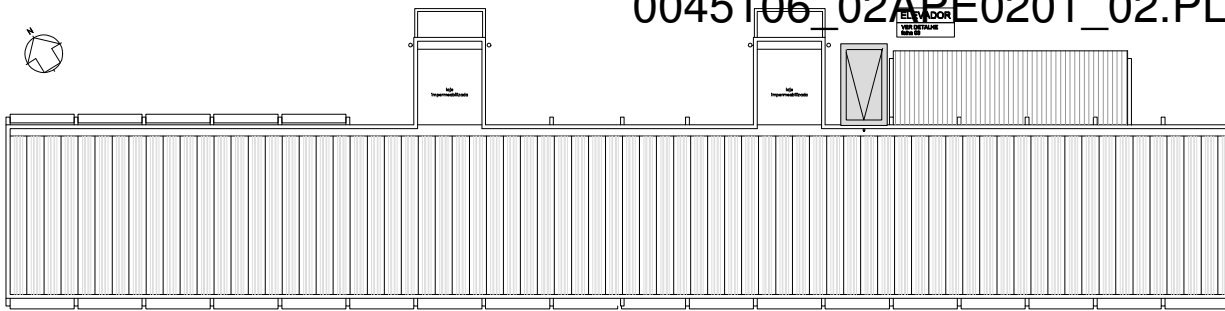


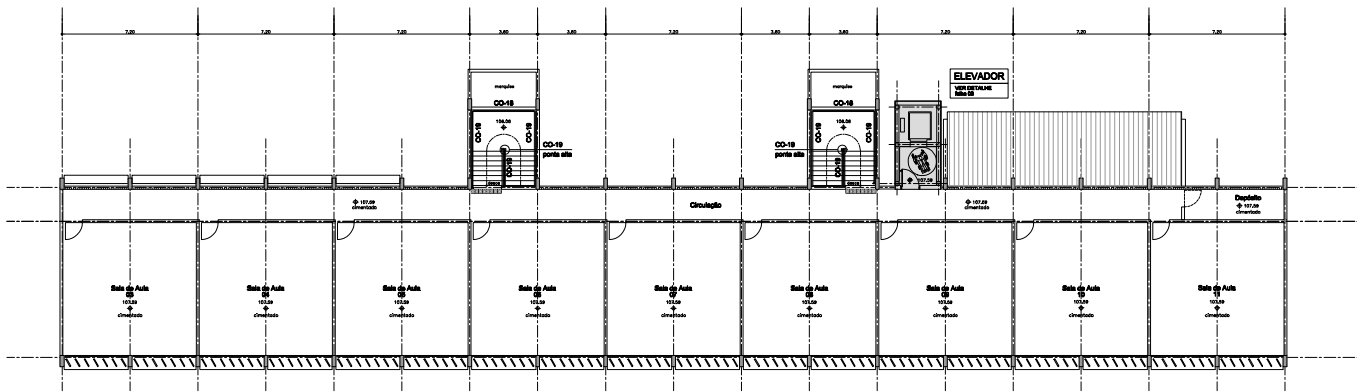
TABELA DE ACABAMENTOS

PISOS / RODAPÉS	
1	CONCRETO ARMADO
2	CONCRETO LITE - CONFORME DETALHE DE FOLHA 58
3	OSIÊNIO DE ALUM. BRANCA Nº 18 + 18 - MONOCAMARAS 1P - 400x600x18 - PE + REPELE OSO À LÍQUIDA COM LACADA 1x2x4cm - 02R 20x21
4	CONCRETO DESPERMISADO
5	CONCRETO LITE DESPERMISADO
PAREDES	
6	PORTALÁTIL / SOBRE CONCRETO, BRANCO E REVEDO
7	CONCRETO ARMADO / REVEDO PORTALÁTIL / SOBRE CONCRETO DE ALUM. BRANCO Nº 18 - 18x4-4-18
8	PORTALÁTIL / CONCRETO ARMADO
FORRO	
9	PORTALÁTIL / SOBRE CONCRETO, BRANCO E REVEDO

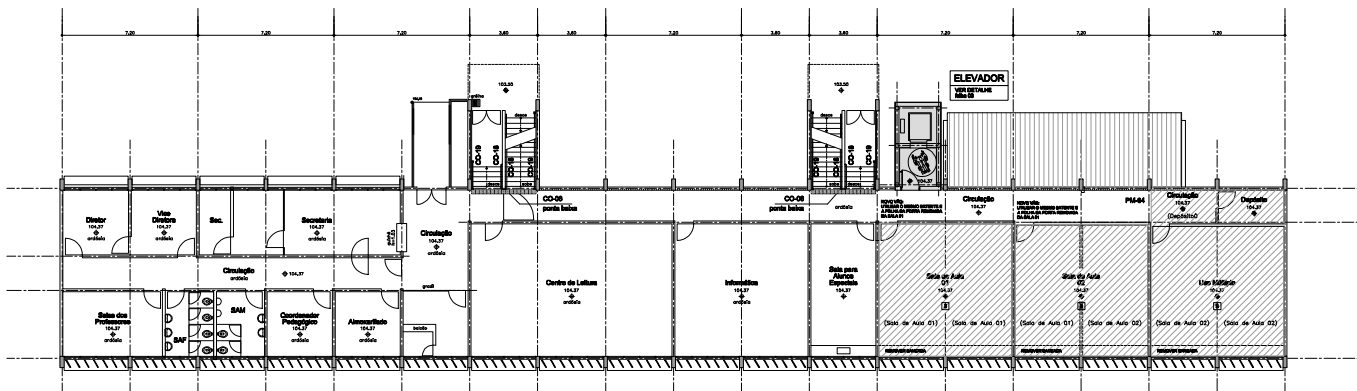
PLANTA DA COBERTURA
ESCALA 1:100



PLANTA 2º PAVIMENTO
ESCALA 1:100



PLANTA 1º PAVIMENTO
ESCALA 1:100



PROVA	PROVA	PROVA	PROVA	PROVA	PROVA	PROVA	PROVA	PROVA	PROVA	PROVA	PROVA	PROVA	PROVA	PROVA
1	1	1	1	1	1	1	1	1	1	1	1	1	1	1
2	2	2	2	2	2	2	2	2	2	2	2	2	2	2
3	3	3	3	3	3	3	3	3	3	3	3	3	3	3
4	4	4	4	4	4	4	4	4	4	4	4	4	4	4
5	5	5	5	5	5	5	5	5	5	5	5	5	5	5
6	6	6	6	6	6	6	6	6	6	6	6	6	6	6
7	7	7	7	7	7	7	7	7	7	7	7	7	7	7
8	8	8	8	8	8	8	8	8	8	8	8	8	8	8
9	9	9	9	9	9	9	9	9	9	9	9	9	9	9

LEGENDA

	APRESENTAÇÃO
	REDAÇÃO DO PROJETO
	APROVAÇÃO DO PROJETO
	APRESENTAÇÃO DO PROJETO
	REDAÇÃO DO PROJETO
	APROVAÇÃO DO PROJETO
	APRESENTAÇÃO DO PROJETO
	REDAÇÃO DO PROJETO
	APROVAÇÃO DO PROJETO
	APRESENTAÇÃO DO PROJETO

Lamparelli Arquitetos Associados S/C Ltda.
José Condé Lamparelli
Rua da Conselheira, 222 R. Ind. sala 505
São Paulo - SP - CEP: 05400-000
Tel: 3255-0721 lamparelli@lamparelli.com.br

FUNDAÇÃO PARA O DESENVOLVIMENTO DA EDUCAÇÃO - FDE

PROVA - INSCRIÇÃO: E.E. BRIG. FÁRIA LIMA / PERDIZES - SP
Nº PROJETO: 0014511016
Nº LOTE: 02

PROJETO EXECUTIVO DE ARQUITETURA
DATA: MAI/08
PROVA: MAI/08
REVISÃO: 02/04
01

PLANTA DOS 1º, 2º PAVIMENTOS e COBERTURA
ESCALA: 1:100