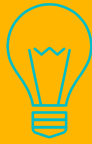




Office 365

Mayara Müller
PCNP Ciências e Biologia



Pauta:

- Abertura;
- Sway
- Expedição Office 365;
- Orientações sobre Office 365;
- Apresentações PROEMI;
- Reflexões finais e avaliação;





Módulo 2 - A dimensão na gestão pedagógica

INÍCIO DE CONVERSA

Diante desse novo cenário de desenvolvimento acelerado das tecnologias digitais, torna-se necessário que as escolas propiciem aos alunos métodos para integrar e recriar o significado das coisas, do trabalho em colaboração, da discussão, da negociação e da solução de problemas, e, para isso, a escola passa a repensar o seu currículo, introduzindo as tecnologias digitais na construção do conhecimento e nos processos de ensino e aprendizagem.

Nesse contexto, o papel e a função do professor são ativos no sentido de propiciar processos de aprendizagem que impulsionem o desenvolvimento do indivíduo e do grupo. O professor que se apropria do uso das tecnologias em sua prática tem a oportunidade de romper com o paradigma de ser o possuidor de conhecimentos e passa a uma situação em que preza pela relação de compartilhar, com os outros professores e com os alunos, e é nesse processo que há a necessidade de uma equipe gestora que auxilie o professor a romper com os paradigmas há tanto estabelecidos.

Entre conosco nesta reflexão!



Crédito: Shutterstock

Informações Gerais

○ A **Expedição Office 365** é uma parceria Microsoft e Secretaria Estadual de Educação de São Paulo

Objetivo: Disseminar a licença de uso das Ferramentas do Office 365 para todos os servidores e alunos da Rede da SEE-SP



Julci Rocha - Microsoft Learning Consultant

- **Mestre em Educação:** Currículo
- Vasta **experiência** com formação inicial e continuada de professores
- Desenvolvimento de **projetos** inovadores no âmbito das tecnologias digitais





Microsoft
Criar soluções que atendam as necessidades de alunos e professores





Mais do que tecnologia...

No intuito de alcançar ensino e aprendizado inovadores, é necessária uma transformação na escola inteira.



Liderança, cultura de inovação

- Desenvolver uma visão de longo prazo para criar uma cultura de inovação
- Envolver todos os participantes



Ensino, aprendizado e avaliação

- Repensando o que e como os alunos aprendem
- Foco nas habilidades do século 21



Construção das habilidades do professor

- Desenvolvimento profissional relevante para professores
- Aconselhamento entre colegas e mentorias

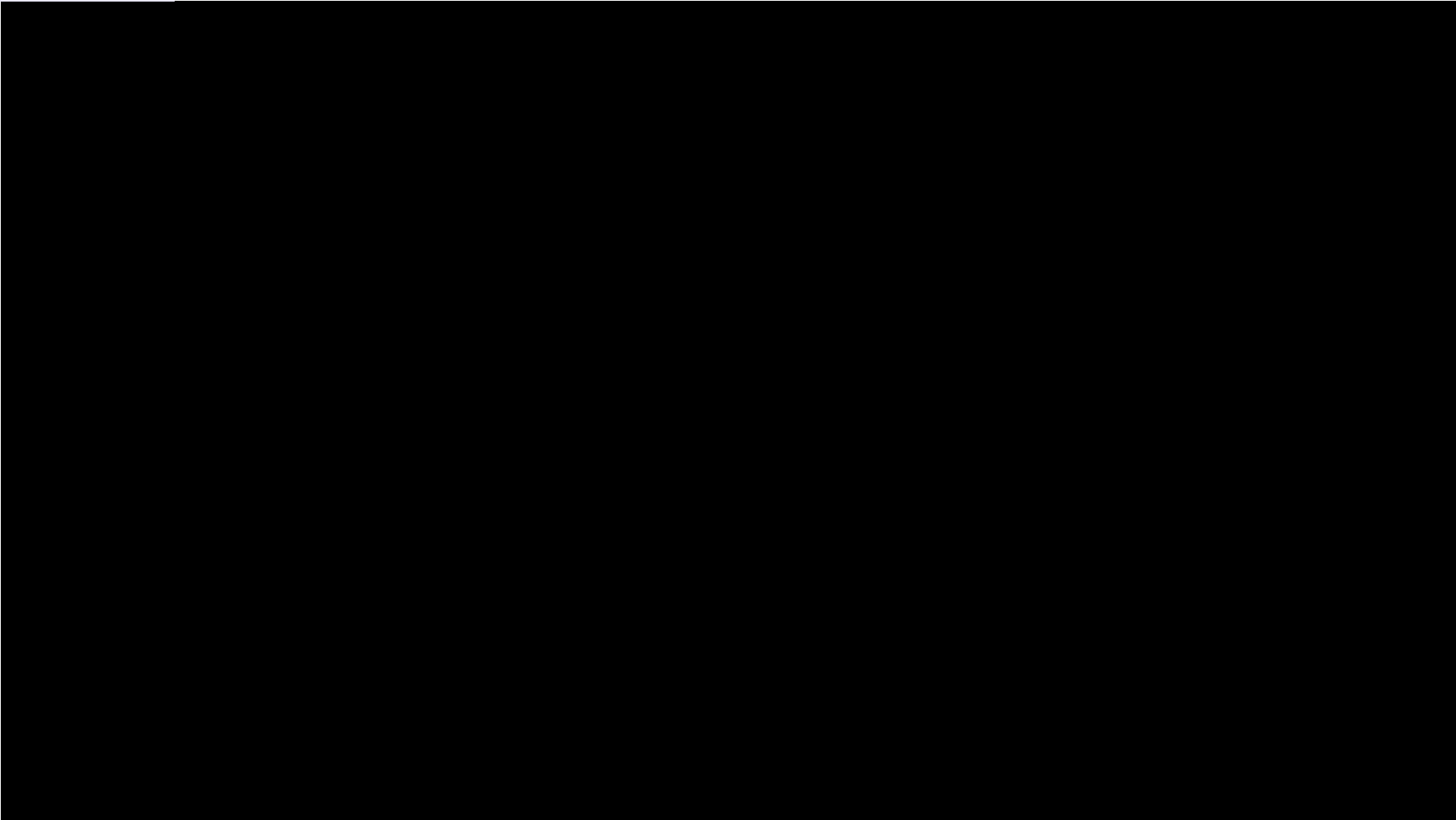


Ambientes de aprendizado

- Crie ambientes físicos propícios aos aprendizes do século 21
- Incorporar aprendizado híbrido







Portal do Governo | Investe SP | Cidadão SP | SP Global

Governo do Estado de São Paulo
Secretaria da Educação

Portal da Educação | Secretaria Escolar Digital | Intranet Espaço do Servidor

Secretaria Escolar Digital

SOBRE A SECRETARIA | BOLETIM ESCOLAR | BASE DO CONHECIMENTO

Bem-vindo à Secretaria Escolar Digital

Saiba mais sobre a Secretaria Escolar Digital

NOME DE USUÁRIO
rg25490833sp

SENHA

ACESSAR | Esqueci a senha

Não possui cadastro? [Obtenha seu acesso](#)
Saiba como acessar

1ª PASSO: Entrar na Secretaria Digital

LOGIN: rgXXXXXXXXXsp
SENHA: mesma do GDAE

https://sed.educacao.sp.gov.br/Inicio/Index

Portal do Governo | Investe SP | Cidadão SP | SP Global

Governo do Estado de São Paulo
Secretaria da Educação

SECRETARIA DA EDUCAÇÃO DO ESTADO DE SÃO PAULO
Secretaria Escolar Digital

Olá,
Você está logado como: Aluno

E-mail Institucional (via Microsoft): 00001035310983SP@aluno.educacao.sp.gov.br
E-mail Institucional (via Google): 00001035310983SP@al.educacao.sp.gov.br

Manual | Perfil | Alterar Senha | Sair

2ª PASSO: Anotar seu e mail institucional da Microsoft



Acesse:
portal.office.com



 Office 365

Sign in with your organizational account

Keep me signed in

[Can't access your account?](#)



Bom dia

Pesquisar documentos online

[↓ Instalar o Office 2016](#)[Outras instalações](#)

OneNote



Class Notebook



Email



Calendário



Sway



Word



PowerPoint



Excel



OneDrive



Forms



Planner



Pessoas



Tarefas



Video



Delve



Yammer



PowerApps



Flow



Stream



Teams

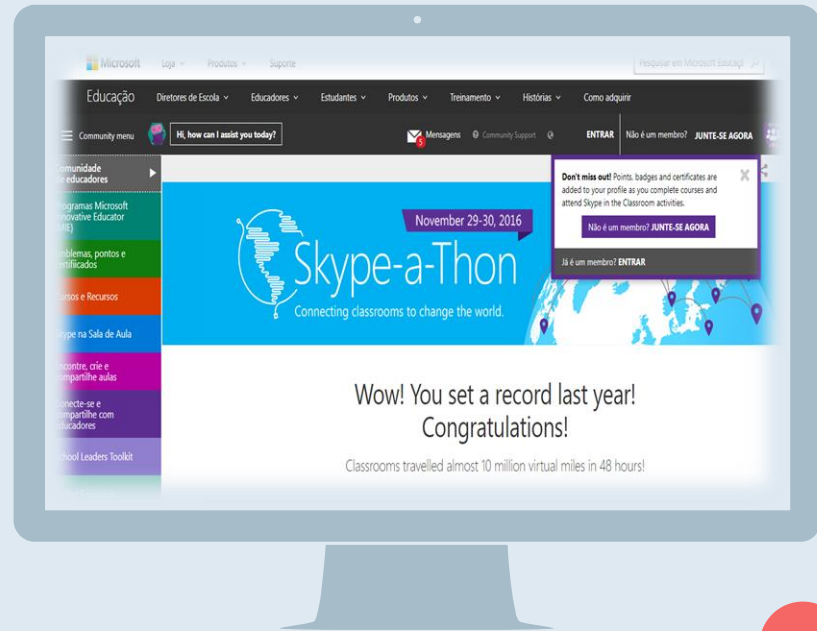


Dynamics 365



Em uma nova aba acesse a plataforma:

<https://education.microsoft.com/>





Mensagens

Community Support

Translate

ENTRAR

Não é um membro?

JUNTE-SE AGORA



Entrar no Microsoft Educator Community



Office 365



Microsoft



Skype



Facebook



Twitter

Ainda não é membro? Junte-se agora!

Don't miss out! Points, badges and certificates are added to your profile as you complete courses and attend Skype in the Classroom activities.

Não é um membro? **JUNTE-SE AGORA**

Já é um membro? **ENTRAR**



Cursos:

- Criatividade em sala de aula
- Introdução às ferramentas da Microsoft
- Unidades didáticas



CURSO

Microsoft Teams is a digital hub that brings conversations, content, and apps...

500
Points

↑ 153 ↓ 393 ↶ 1k ↷ 42k Visualizações



CURSO

2500
Points

↑ 8 ↓ 11 ↶ 47 ↷ 4k Visualizações



CURSO

2500
Points

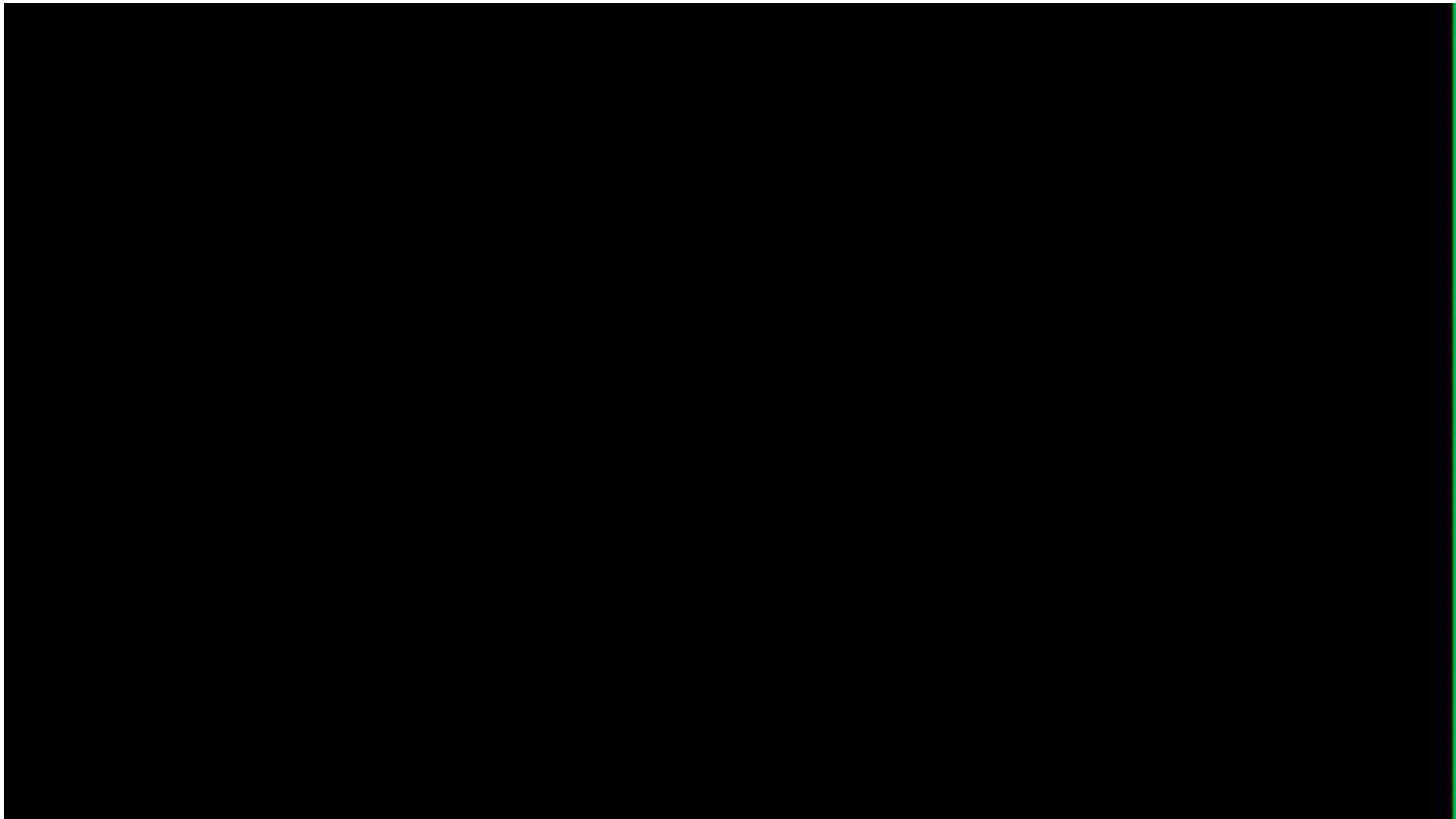
↑ 12 ↓ 14 ↶ 41 ↷ 3k Visualizações





Skype na
sala de aula







Skype na sala de aula

Sugestão de aulas..

<https://www.youtube.com/watch?v=G87pHe6mP0I>



Existem 4 formas de trazer o mundo para a sua sala de aula:

Aulas por Skype

Aprenda mais sobre um tópico ou assunto específico de um especialista ou colabore com outra sala de aula pelo mundo.

[Veja as Aulas por Skype >](#)

Skype Mistério

Faça um Skype Mistério com alguma outra sala de aula do mundo... ou com alguma logo ao seu lado.

[Mais sobre Skype Mistério >](#)

Excursões virtuais

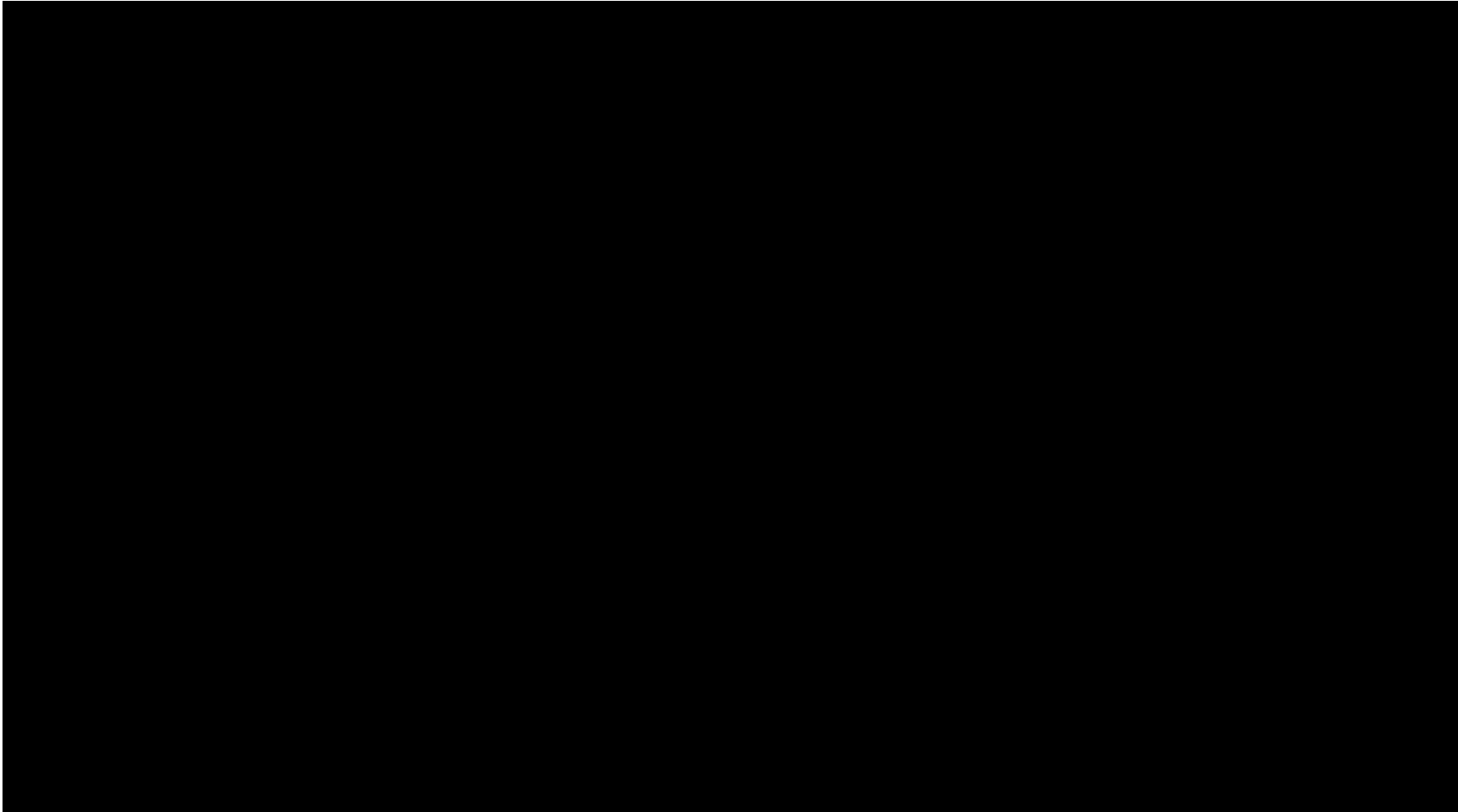
Leve os seus alunos para uma aventura sem sair da sala de aula. Visite nossos especialistas de campo, por todo o mundo!

[Veja as excursões virtuais >](#)

Palestrantes convidadas

Palestrantes convidados são especialistas no campo deles e dão aulas para salas de aula, utilizando o conhecimento que eles têm. Por exemplo, um escritor de livros pode explicar como escrever bem.

[Veja os palestrantes convidados >](#)



15 minutos para o café...





FERRAMENTAS

Office 365

1 MAYARA MULLE...

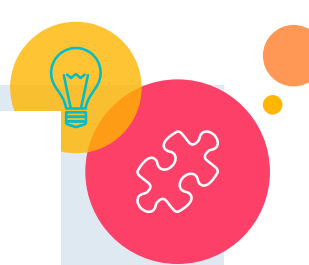
Bom dia

[Instalar o Office 2016](#)

Pesquisar documentos online

[Outras instalações](#)

 OneNote	 Class Notebook	 Email	 Calendário	 Sway	 Word	 PowerPoint	 Excel	 OneDrive	 Forms
 Planner	 Pessoas	 Tarefas	 Video	 Delve	 Yammer	 PowerApps	 Flow	 Stream	 Teams
 Dynamics 365									



Importante!

Os domínios :

- *@educacao*

- *@professor.educacao / @aluno.educacao*

Foram criados como instituições diferentes. Ou seja, algumas ações dentro do Office 365 não podem ser realizadas entre @educacao e @professor. Exemplo: ClassNotebook e Teams. As demais são permitidas, mas devem ter configuração específica

Isso não acontece com @professor e @aluno, que são consideradas mesma instituição



Ferramentas idiomas

Microsoft

Ferramentas de idioma



<http://dictate.ms/>



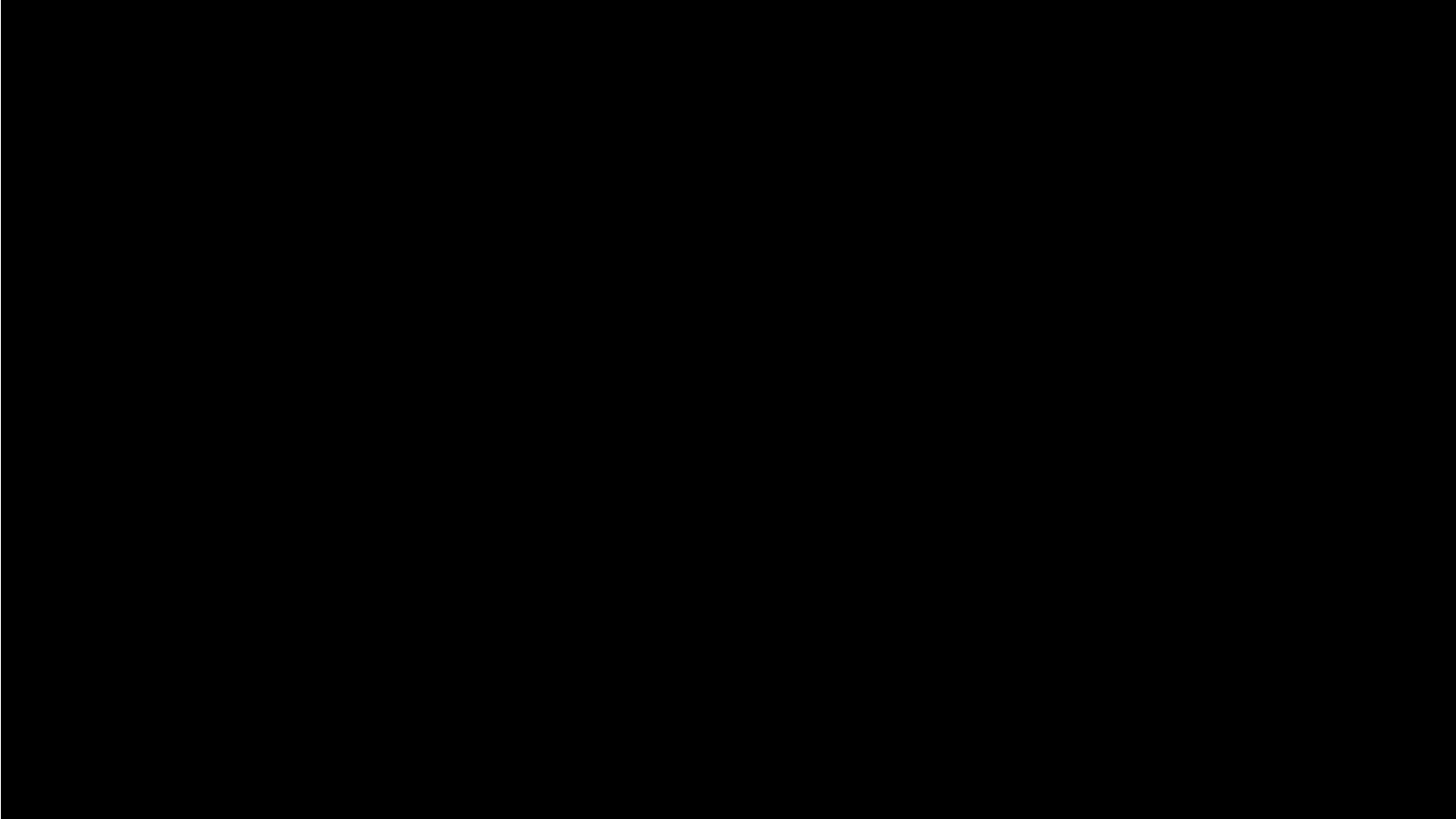
<https://www.skype.com/pt-br/features/skype-translator/>

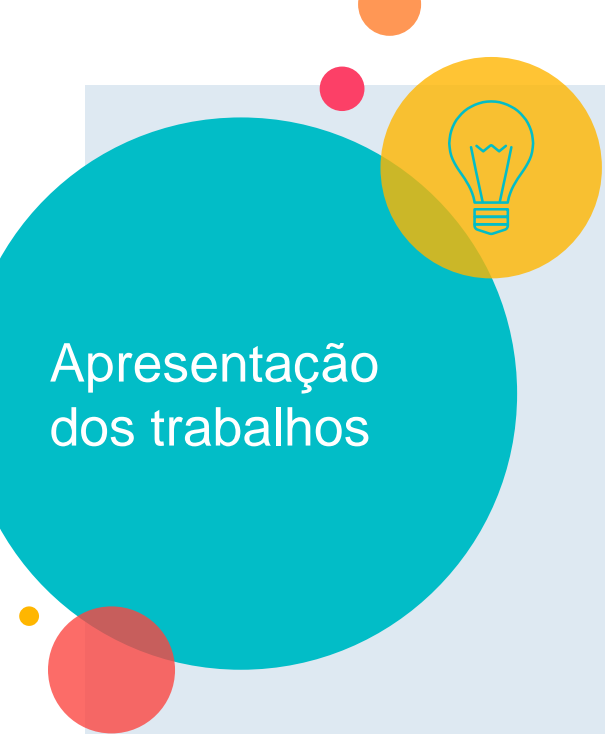





Bom almoço







Apresentação dos trabalhos

- PROEMI
 - Novo Mais Educação
 - Escolas Sustentáveis
- 



Obrigada!

Contato: mayaramuller@professor.educacao.sp.gov.br
Telefone: 3531-8060

