



SECRETARIA DA EDUCAÇÃO DO ESTADO DE SÃO PAULO

Secretaria Escolar Digital

Tutorial

Aplicativo



Leitor Resposta

SECRETARIA DA EDUCAÇÃO DO ESTADO DE SÃO PAULO

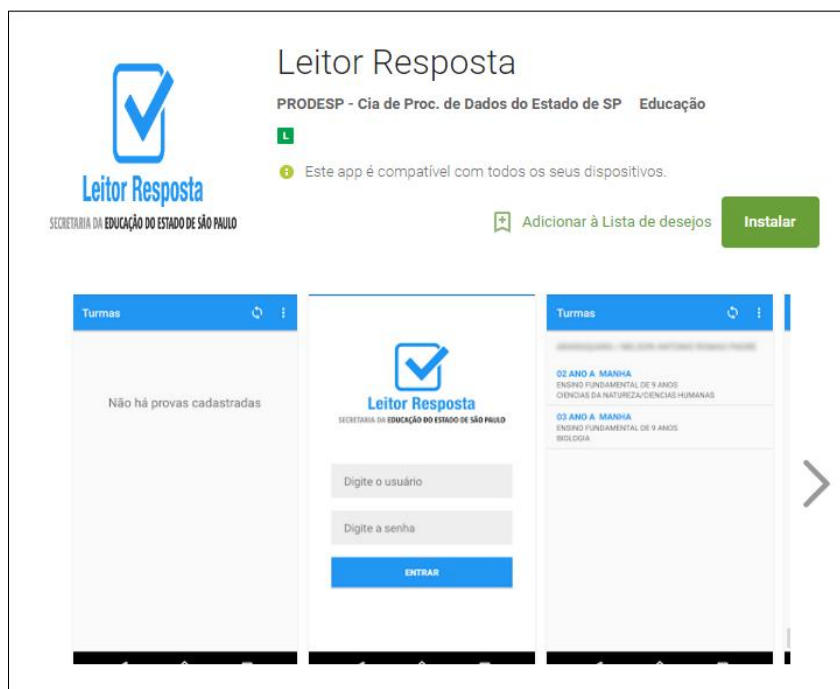


Sumário

DOWNLOAD E INSTALAÇÃO	Erro! Indicador não definido.
ACESSO AO APLICATIVO E TURMAS.....	Erro! Indicador não definido.
REALIZANDO A LEITURA DO GABARITO & SINCRONIZAÇÃO	6

Download e Instalação

Passo 1 - Acesse o aplicativo *Google Play* do seu aparelho e pesquise o aplicativo “Leitor Resposta”. Outra opção é utilizar [este link](#) a partir do dispositivo no qual você pretende baixar o aplicativo.



Passo 2 - Baixe e instale o aplicativo normalmente, seguindo os passos solicitados pelo seu dispositivo.

Observação: a partir da versão 6.0 de dispositivos operacionais *Android*, será necessário conceder permissão para utilização da câmera no primeiro acesso. O aplicativo utiliza a câmera somente para realização da leitura da prova.

Acesso ao Aplicativo e as Turmas

Passo 1 - Abra o aplicativo



Passo 2 - Digite seu login e senha (são os mesmos dados utilizados para logar na plataforma SED – www.educacao.sp.gov.br/sed)

Importante: O aplicativo está disponível para os usuários com perfil “Professor”, “Professor Coordenador”, “GOE”, “AOE”, “Vice-Diretor” e “Diretor”.



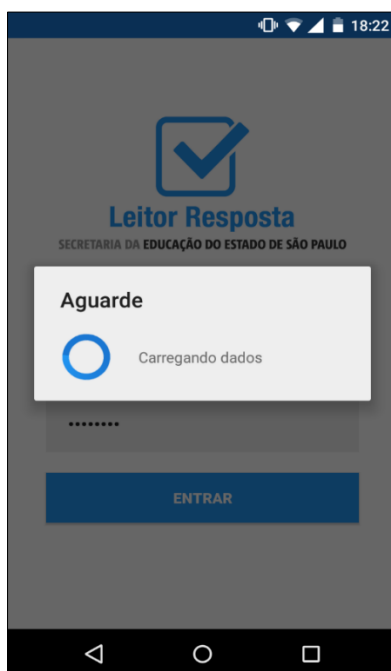
Passo 3 - Clique em **Entrar**.



Atenção: A primeira vez que o servidor logar no aplicativo, deverá estar conectado a uma rede wi-fi para baixar as informações das turmas, provas e alunos.

Nas demais vezes que utilizar o aplicativo não será necessária conexão para realizar a leitura dos gabaritos.

Passo 4 - O aplicativo realizará a autenticação e começará a baixar os dados.

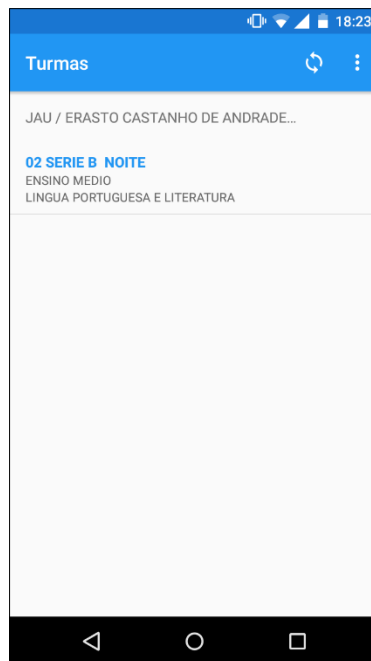


Serão listadas todas as turmas da escola vinculada ao perfil do servidor que possuam provas ativas.

No caso do professor serão listadas apenas as turmas que ele possui associação.

Realizando a Leitura da Folha de Respostas & Sincronização

Passo 1 - Clique na turma desejada para iniciar a leitura da folha de respostas.



Passo 2 - Será exibido o primeiro aluno da turma. Clique no botão **Ler Folha de Respostas** para realizar a leitura do gabarito do referido aluno.



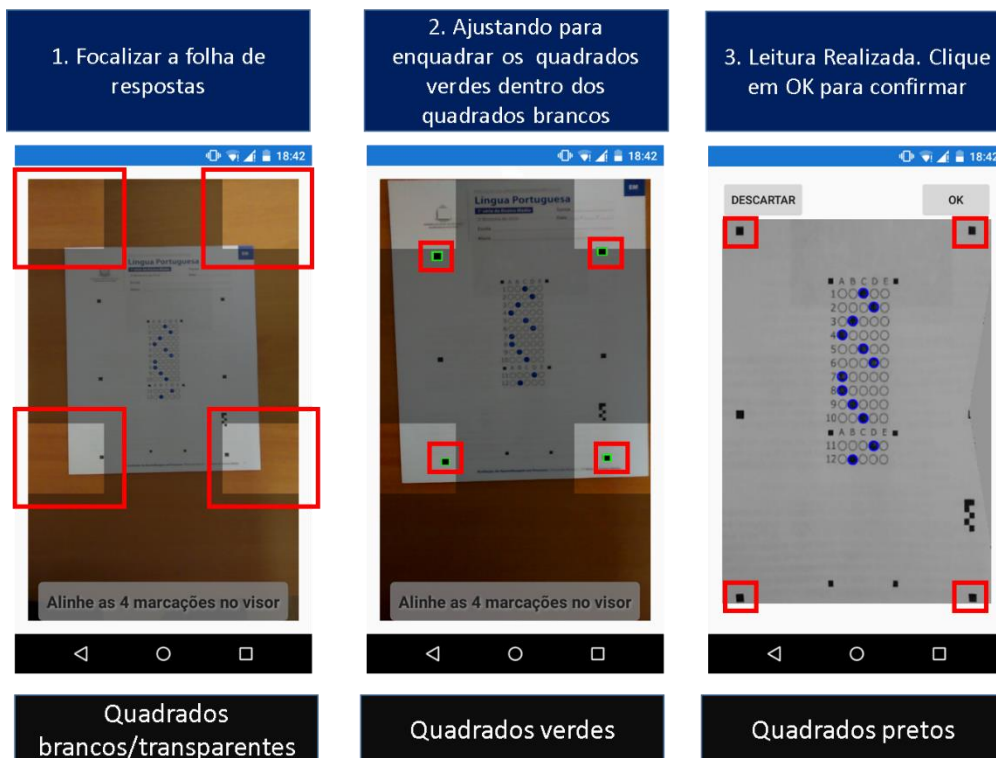
Caso o aluno não tenha realizado a prova clique no botão **NR** (não respondeu) e caso o aluno o tenha faltado clique no botão **F** (faltou).

Se o aluno não estiver ativo, por exemplo aluno transferido, clique em **próximo**.

No momento, não está disponível a opção “NA” (não alfabetizado).



Passo 3 - Seu aparelho abrirá a câmera, posicione a imagem até que os quadradinhos pretos do gabarito sejam reconhecidos pela câmera do aparelho.

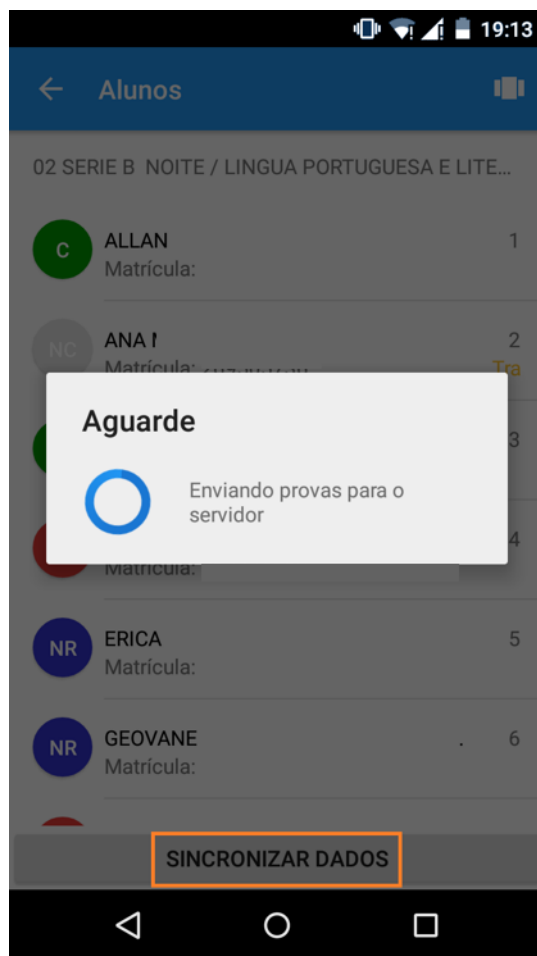


Passo 4 - A imagem será capturada e uma foto do gabarito respondido pelo aluno será exibida na tela do aparelho. Verifique se o aplicativo fez a leitura de todas as alternativas respondidas. Se a imagem tiver correta clique em **OK** para gravar, caso seja necessário refazer a foto, clique em **descartar**.

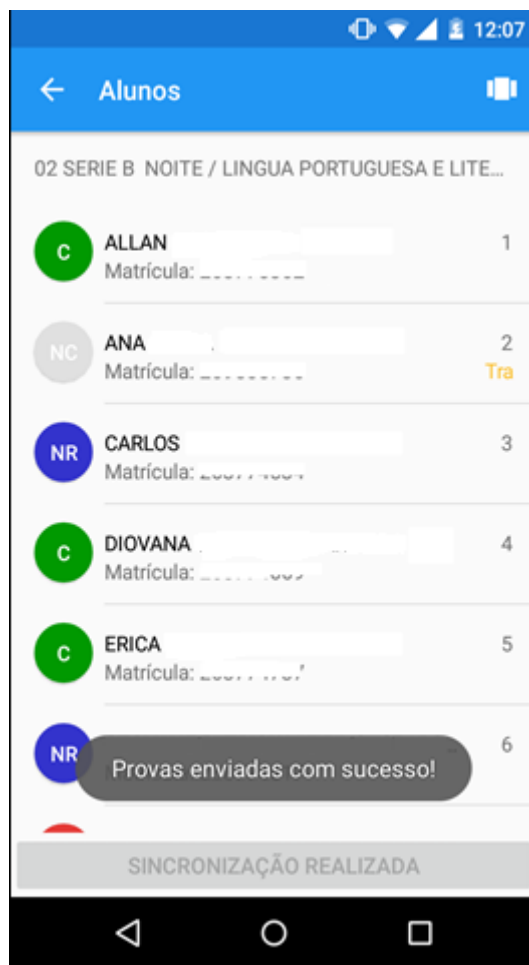
Após clicar em **OK**, o aplicativo exibirá o próximo aluno.

Repita o procedimento número 2, 3 e 4 até o último aluno da referida turma. Quando concluir o procedimento no último aluno ativo da turma será habilitado o botão **Sincronizar Dados**.

Passo 5 - Quando seu dispositivo estiver conectado a uma rede *wi-fi*, clique neste botão para sincronizar os dados do aplicativo com a plataforma SED. Aguarde até a finalização do envio das informações para a plataforma SED.



Pronto! Aparecerá a mensagem "Provas enviadas com sucesso".



Após a sincronização, o aplicativo exibirá o número de acertos de cada aluno.

Recomendamos que, após a sincronização dos dados, seja realizada a conferência dos dados na plataforma SED.

Importante: A sincronização dos dados é a garantia do salvamento das informações. Enquanto os dados não estiverem disponíveis no SARA, eles estão armazenados somente no seu dispositivo. Além disso, caso os dados não estejam no SARA, eles não serão migrados para a plataforma Foco Aprendizagem.