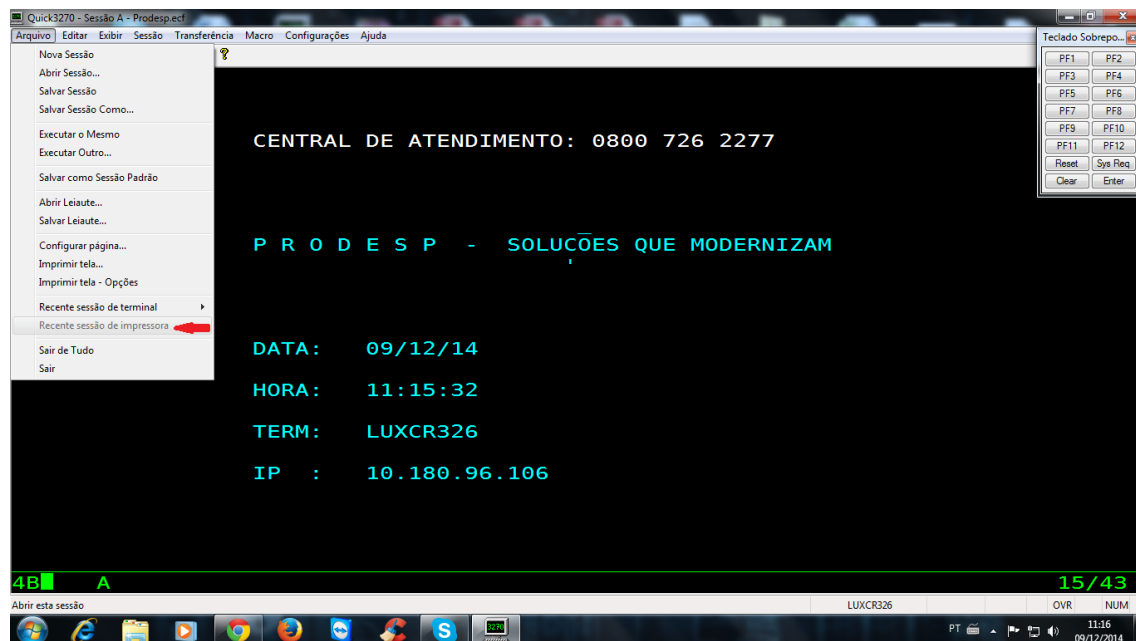


## Configuração da Impressão na Sessão do Quick

Conforme efetuamos testes conseguimos instalar a impressora no Quick 3270 para impressão relatórios na Prodesp.

Conforme imagem abaixo está desabilitado a opção de impressora.

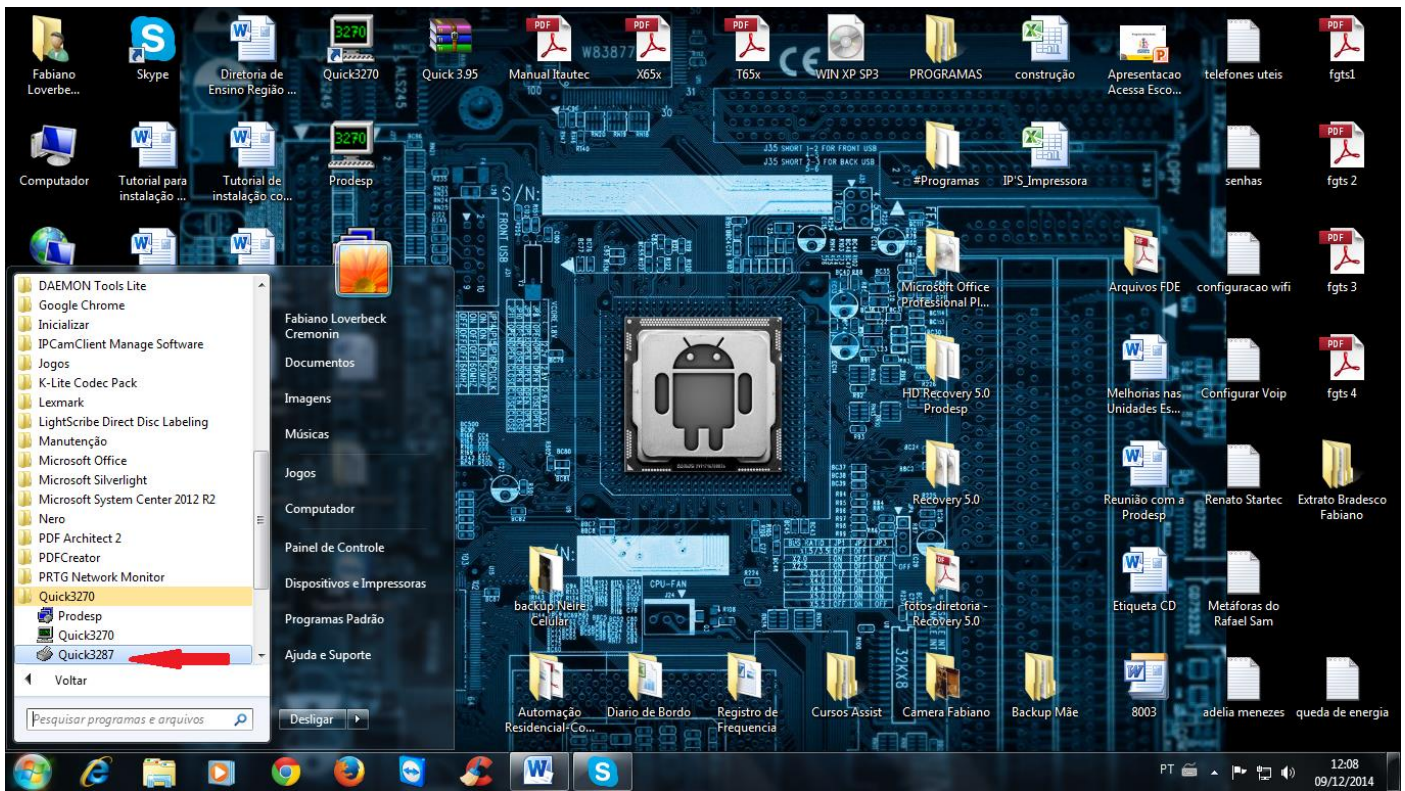


Fizemos a seguinte configuração a seguir:

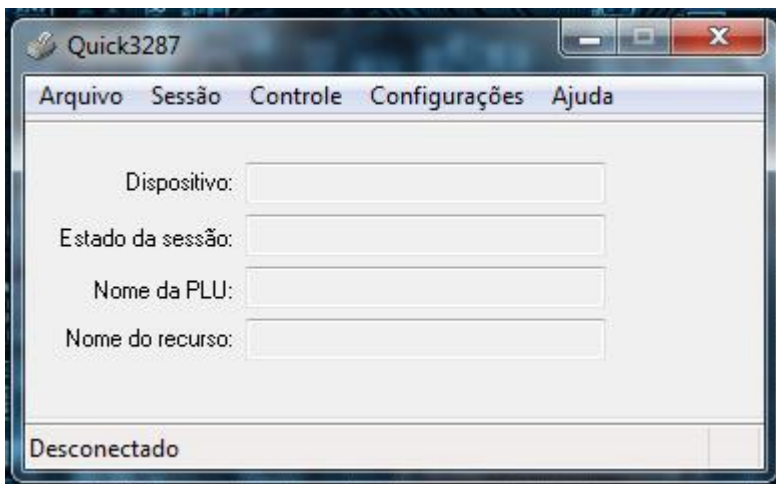
A sessão de impressão é a **LUEDKTH6**, cada localidade tem uma identificação diferente.

A configuração que efetuamos no Quick 3270 foi a seguinte.

1º Abre o iniciar do Windows e navega até a pasta de instalação do quick 3270.



2º Tela abaixo será exibida.



3º Configurar com os seguintes passos:

Na guia **Sessão** → **Configuração de Sessão**

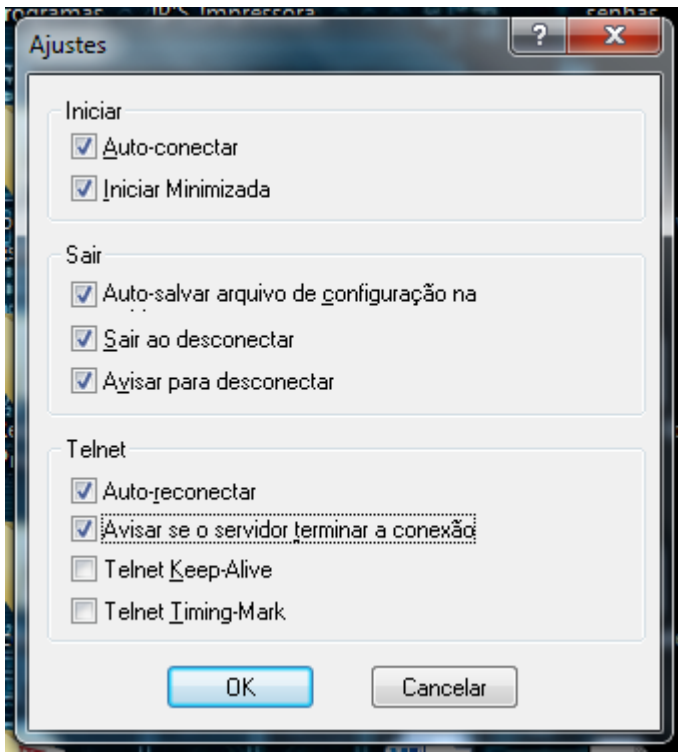
Campo: Nome do Host ou Endereço IP: **10.200.200.1** LU ou Nome de Conjunto: **LUEDKTU6**

País Página de Código do Host - Alterar para **Portugal (037)**

Depois Clicar em **Salvar**

4º Na Guia **Configurações** → **Geral**

Marquei as seguintes opções: Conforme figura abaixo

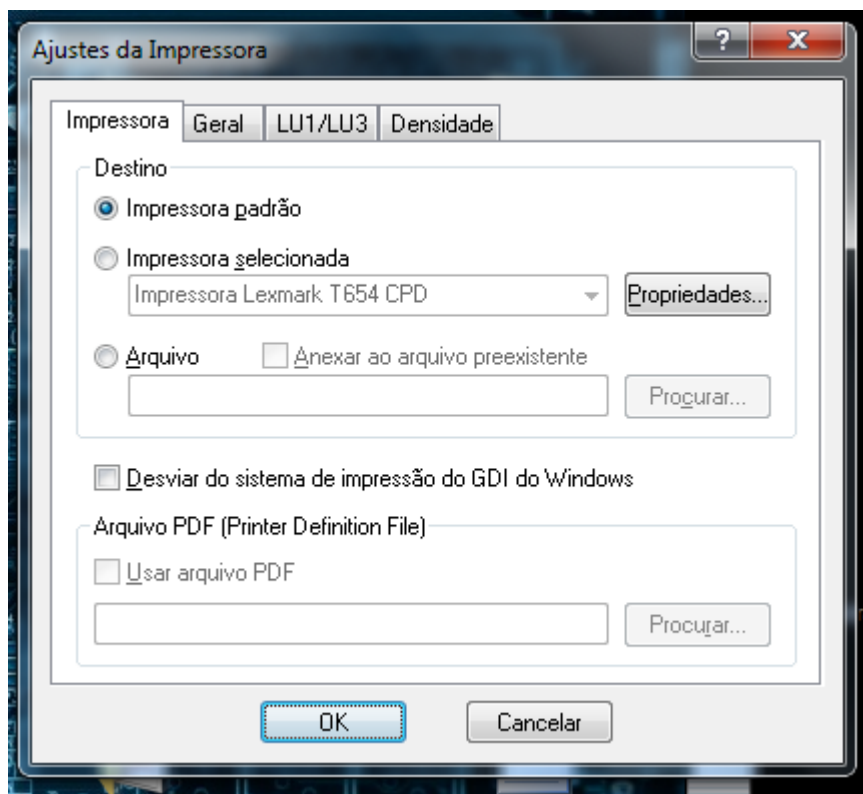


5° Na guia Configurações → Impressora

Destino → Impressora Padrão

→ Impressora Seleccionada (Selecionar qual a impressora a ser utilizada)

\*\* Essa opção fica a gosto de quem vai utilizar o quick, no meu caso deixei a opção padrão.



6° Arquivo → Salvar Sessão Como...

Salvei normalmente com o nome Teste

Ok

Bom agora depois de configurado e salvado todas as alterações.

7º Abrimos o quick 3270, na guia **Arquivo** → **Recente Sessão de Impressora ...** → **1 Teste**

Após isso vai abrir a janela da impressora(Quick 3287), abrir a Guia **Sessão** e **Conectar**.

**\*\* Lembrando o passo 7º tem que ser feito toda vez que abrir o terminal Quick**