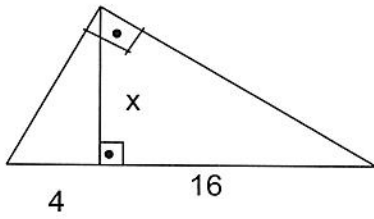


Observe o triângulo retângulo representado abaixo, em que as medidas de alguns de seus elementos são conhecidas.



O valor de  $x$  é

- A) 10.
- B) 8.
- C) 6.
- D) 4.

H36 - Resolver problemas em diferentes contextos, envolvendo as relações métricas dos triângulos retângulos. (Teorema de Pitágoras).