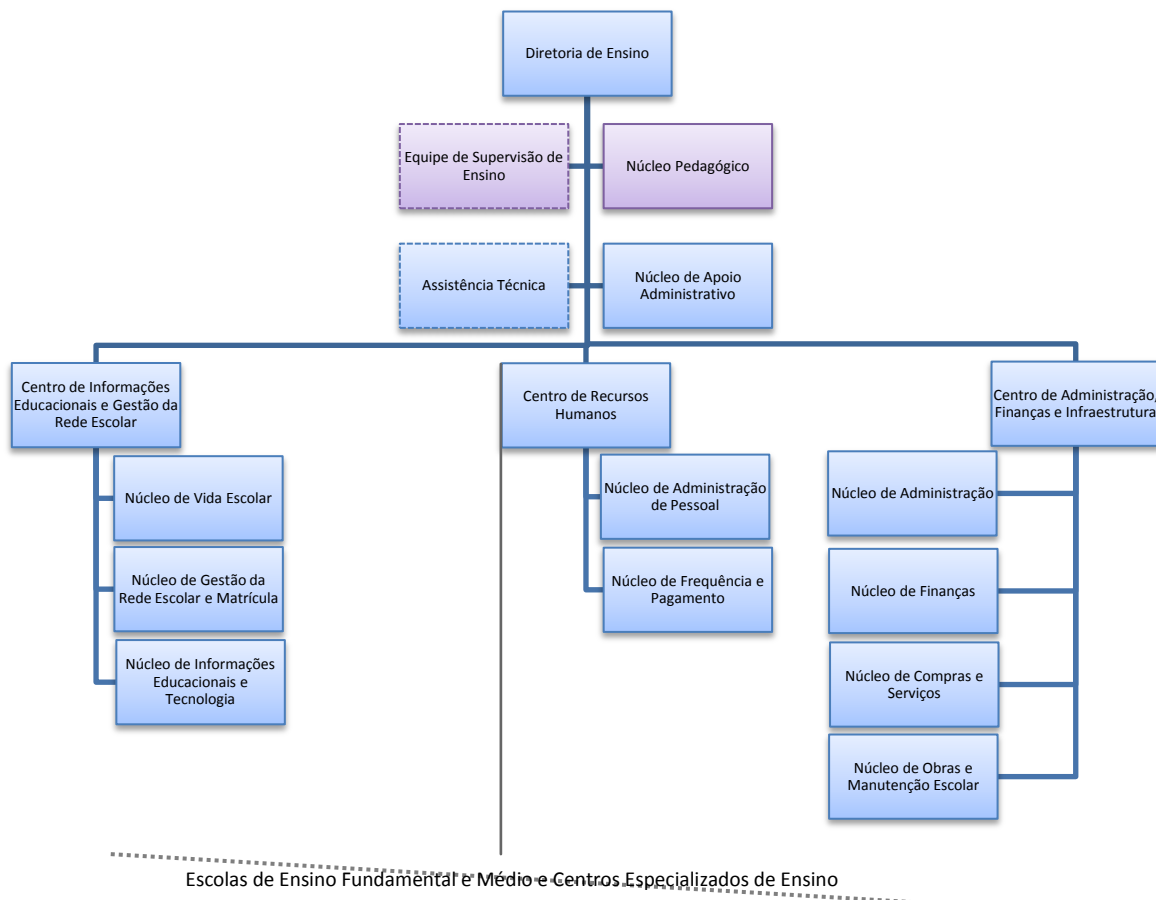


## ORGANOGRAMA E SIGLÁRIO DA DER MIR



<b>Siglário (Resolução SE nº 80/2011)</b>	
<b>LOCAL</b>	<b>SIGLA</b>
Assistência Técnica	<b>AT MIR</b>
Núcleo de Apoio Administrativo	<b>NA MIR</b>
Equipe de Supervisão de Ensino	<b>ESE MIR</b>
Núcleo Pedagógico	<b>NPE MIR</b>
<b>Centro de Informações Educacionais e Gestão da Rede Escolar</b>	<b>CIE MIR</b>
Núcleo de Vida Escolar	<b>NVE MIR</b>
Núcleo de Gestão da Rede Escolar e Matrícula	<b>NRM MIR</b>
Núcleo de Informação Educacional e Tecnologia	<b>NIT MIR</b>
<b>Centro de Recursos Humanos</b>	<b>CRH MIR</b>
Núcleo de Administração de Pessoal	<b>NAP MIR</b>
Núcleo de Frequência e Pagamento	<b>NAF MIR</b>
<b>Centro de Administração de Finanças e Infraestrutura</b>	<b>CAF MIR</b>
Núcleo de Administração	<b>NAD MIR</b>
Núcleo de Finanças	<b>NFI MIR</b>
Núcleo de Compras e Serviços	<b>NCS MIR</b>
Núcleo de Obras e Manutenção Escolar	<b>NOM MIR</b>