



SECRETARIA DA EDUCAÇÃO DO ESTADO DE SÃO PAULO
Secretaria Escolar Digital



Leitor Resposta

SECRETARIA DA EDUCAÇÃO DO ESTADO DE SÃO PAULO

Guia de Dúvidas

Sumário

I.	PERGUNTAS INICIAIS: UTILIZAÇÃO DO APLICATIVO	4
1.	Posso utilizar somente o aplicativo para fazer os registros?	4
2.	Posso utilizar o aplicativo para as provas de quais anos da AAP?	4
3.	Qual a diferença entre utilizar o aplicativo Leitor Resposta e ou realizar a digitação no SARA?	4
II.	ACESSO AO APLICATIVO	4
1.	Quais os dados de acesso (login e senha) do aplicativo?	4
2.	Quem consegue acessar o aplicativo?	4
3.	Ao tentar autenticar, o aplicativo apresenta “Usuário não encontrado”. O que devo fazer?	4
4.	Não me recordo da senha de acesso da plataforma SED e/ou aplicativo Leitor Resposta. O que devo fazer?	5
III.	TURMAS & ALUNOS	5
1.	Não constam todas as turmas em que sou professor. Como devo proceder?	5
2.	Não constam todos os alunos de uma determinada turma. Como devo proceder?	5
3.	Quais informações constam na opção “Detalhes” do Aluno?	5
4.	Quais os procedimentos a serem adotados com alunos não ativo (transferidos, remanejados, etc.)?	5
IV.	LEITURA DE FOLHA DE RESPOSTAS	5
1.	Com quais objetos pode se preencher a folha de respostas?	5
2.	Como deve ser preenchida a folha de respostas?	6
3.	Em qual ambiente devo realizar a leitura do gabarito?	6
4.	Como devo realizar a leitura pelo aplicativo?	6
5.	Para quando deve ser utilizado o botão “Descartar”?	6
6.	O que significam os símbolos “NR” e “F”?	6
7.	As opções Aluno não respondeu, Aluno faltou e Aluno não alfabetizado estão disponíveis no aplicativo?	7

8.	Quando posso realizar a sincronização das informações?	7
9.	Quando o número de acertos é disponibilizado?	7
10.	O gabarito foi rasurado/danificado. Necessito uma nova folha de resposta. Onde está disponível?	7
V.	SINCRONIZAÇÃO DAS INFORMAÇÕES & REINSTALAÇÃO DO APLICATIVO	7
1.	Como funciona a sincronização das informações lançadas no aplicativo?	7
2.	Por que o aplicativo não se conecta a redes móveis?	8
3.	Meu aplicativo só está funcionando on-line. Qual o problema?	8
4.	A minha escola não possui wi-fi. Como posso realizar a sincronização?	8
5.	Com qual periodicidade devo sincronizar as informações lançadas no aplicativo?	8
6.	É possível utilizar o aplicativo em mais de um dispositivo?	8
7.	O aplicativo realiza a sincronização entre múltiplos dispositivos, ou seja, os lançamentos em um dispositivo estarão disponíveis no outro?	8
8.	Quais as consequências da reinstalação/desinstalação do aplicativo?	8
9.	Como proceder em caso de perda ou furto do dispositivo?	9
10.	Meu dispositivo apresentou problemas técnicos, foi perdido ou roubado. O que acontece com as minhas informações?	9
VI.	SUPORTE TÉCNICO	9
1.	Preciso de auxílio do Suporte Técnico. Como devo proceder?	9
VII.	REQUISITOS OPERACIONAIS DO APLICATIVO	9
1.	Em quais sistemas operacionais posso utilizar o aplicativo Leitor Resposta?	9
2.	É possível utilizar o Leitor Resposta em PC ou Notebooks?	9
3.	Há uma versão do aplicativo para iOS e Windows Phone?	10
4.	Qual a versão mínima necessária do sistema operacional para o funcionamento do aplicativo?	10
5.	É necessário atualizar o aplicativo?	10

I. Perguntas Iniciais: Utilização do Aplicativo

1. Posso utilizar somente o aplicativo para fazer os registros?
Caso **a sincronização das informações com a plataforma SED seja realizada normalmente**, o servidor pode utilizar somente o aplicativo para realizar os lançamentos.
2. Posso utilizar o aplicativo para as provas de quais anos da AAP?
O aplicativo pode ser usado das disciplinas de Língua Portuguesa e Literatura, Língua Portuguesa e Matemática do 4º Ano do Ensino Fundamental até a 3ª série do Ensino Médio.
Neste momento, não é possível utilizar o aplicativo para as provas do 1º ao 3º Ano do Ensino Fundamental devido as suas especificidades
3. Qual a diferença entre utilizar o aplicativo Leitor Resposta e ou realizar a digitação no SARA?
O aplicativo é uma possibilidade adicional para os servidores realizarem a inserção das respostas no SARA. O objetivo é facilitar esse procedimento por meio da leitura do gabarito disponibilizado na primeira página do Caderno de Resposta.
De todo modo, caso o servidor deseje, ele pode realizar digitação direto no SARA normalmente.

II. Acesso ao Aplicativo

1. Quais os dados de acesso (login e senha) do aplicativo?
São os mesmos da plataforma SED.
Exemplo: Se o RG é 12.345.678-9, o usuário será rg123456789sp e a senha será a que foi cadastrada pelo usuário ou a senha que recebeu por e-mail.
2. Quem consegue acessar o aplicativo?
O aplicativo está disponível para quem possui o perfil “Professor”. Em breve, uma atualização irá permitir o uso pelos perfis: “Professor Coordenador”, “AOE”, “GOE”, “Vice-Diretor” e “Diretor”.
Esses são os perfis com permissão para digitação das respostas da AAP no SARA.
3. Ao tentar autenticar, o aplicativo apresenta “Usuário não encontrado”. O que devo fazer?
O erro "Usuário não encontrado" ocorre quando as informações de login ou senha não conferem. Verifique se você consegue acessar a plataforma SED (<https://sed.educacao.sp.gov.br/>) normalmente. Caso não consiga, clique em "Esqueceu a senha?" e siga os procedimentos indicados no site. Caso contrário, insira os seus dados de acesso no aplicativo, observando o uso de letras maiúsculas e minúsculas, espaços e caracteres especiais.

4. Não me recordo da senha de acesso da plataforma SED e/ou aplicativo Leitor Resposta. O que devo fazer?
Acesse a plataforma SED (<https://sed.educacao.sp.gov.br/>) e clique em "Esqueceu a senha?" para que seja encaminhado uma nova senha para o seu e-mail cadastrado na funcional.

III. Turmas & Alunos

1. Não constam todas as turmas em que sou professor. Como devo proceder?
Verifique se a turma ausente consta na plataforma SED. Caso não conste, peça para o GOE/AOE da sua escola realizar a associação. Caso alguma turma não conste na lista, não será possível realizar lançamentos dessa turma.
Relembremos que o aplicativo traz somente as turmas com provas vigentes
2. Não constam todos os alunos de uma determinada turma. Como devo proceder?
Verifique se o aluno ausente consta na plataforma SED.
A) Caso ele conste, realize log off (isto é, sair do aplicativo) e insira seus dados de login novamente, conectado a uma rede wi-fi. O aplicativo baixará as suas informações novamente, atualizando a lista de alunos
B) Caso ele não conste na plataforma SED, verifique com o GOE/AOE da escola se ele já foi cadastrado no sistema Cadastro de Alunos. Caso ele tenha sido cadastrado no mesmo dia, ele estará disponível na plataforma SED no dia seguinte. Assim, após esse procedimento, realize o indicado na opção A.
3. Quais informações constam na opção "Detalhes" do Aluno?
O servidor poderá ter acesso a algumas informações básicas do aluno como seu nome completo, nº de chamada, nome dos responsáveis, status, entre outros dados.
4. Quais os procedimentos a serem adotados com alunos não ativo (transferidos, remanejados, etc.)?
Os alunos não ativos, como os transferidos, constam na lista, porém eles não estão disponíveis para correção da prova.
Após a transferência, remanejamento ou reclassificação, não é mais possível inserir a resposta do aluno, assim como ocorre hoje na plataforma SED.

IV. Leitura de Folha de Respostas

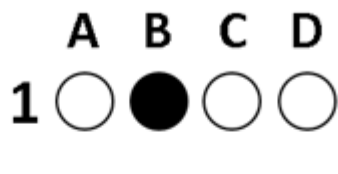
1. Com quais objetos pode se preencher a folha de respostas?

O aplicativo identifica respostas assinaladas com caneta esferográfica azul ou preta e lápis preto nº2.

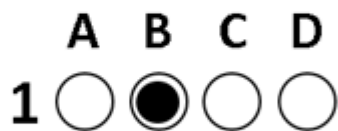
2. Como deve ser preenchida a folha de respostas?

O aplicativo identifica as respostas preenchidas de três modos:

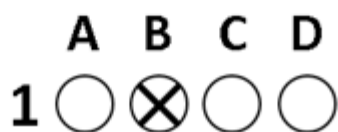
A – Círculo da resposta totalmente preenchido



B - Círculo da resposta parcialmente preenchido



C - Círculo da resposta preenchido com um "X"



3. Em qual ambiente devo realizar a leitura do gabarito?

Recomendamos:

- Utilize uma superfície lisa (ex: mesa) para apoiar a prova;
- Prefira um ambiente claro, porém, sem luz direta do sol.

4. Como devo realizar a leitura pelo aplicativo?

Consulte o documento “Orientações para Preenchimento da Folha de Respostas e Leitura Digital” para mais informações a esse respeito.

5. Para quando deve ser utilizado o botão “Descartar”?

Caso a leitura da folha de resposta não esteja adequada, pode-se utilizar o botão Descartar e tentar novamente realizar a leitura.

6. O que significam os símbolos “NR” e “F”?

Assim como no SARA, pode-se indicar Não Respondeu (NR) ou Faltou (F) para um determinado aluno, quando necessário.

7. As opções Aluno não respondeu, Aluno faltou e Aluno não alfabetizado estão disponíveis no aplicativo?

Assim como no SARA, pode-se indicar Não Respondeu (NR) ou Faltou (F) para um determinado aluno, quando necessário. No momento, não foi disponibilizada a opção Aluno não alfabetizado. Para essa situação, pode-se realizar a digitação no SARA.

8. Quando posso realizar a sincronização das informações?

Neste momento, a sincronização dos lançamentos das respostas só é disponibilizada quando a leitura da prova é realizada para todos os alunos ativos. Por leitura da prova, deve-se entender que todos os alunos tenham as respectivas respostas ou o lançamento de NR/F.

A objetivo é que sejam atribuídas as respectivas respostas de todos os alunos, sem faltar dados de nenhum deles.

Caso o aluno tenha faltado ou não respondido, porém exista a expectativa de que ele realize a prova no futuro, recomendamos o seguinte procedimento:

- A) indicar que seja marcado NR ou F e sincronize as informações;
- B) depois da realização da prova, seja feita a leitura da prova desse aluno e sincronização das respectivas informações

9. Quando o número de acertos é disponibilizado?

O número de acertos é disponibilizado após a sincronização das respostas com o SARA.

10. O gabarito foi rasurado/danificado. Necessito uma nova folha de resposta. Onde está disponível?

Uma nova folha de resposta pode ser obtida na Intranet e na Base do Conhecimento da SED.

V. Sincronização das Informações & Reinstalação do Aplicativo

1. Como funciona a sincronização das informações lançadas no aplicativo?

A sincronização dos lançamentos ocorre, de modo automático, periodicamente, desde que conectado a uma rede wi-fi.

Além disso, o servidor manualmente pode utilizar o botão “Sincronizar Dados” para o envio das informações para o SARA.

Recomendamos que, verifique se a sincronização foi realizada via conferência na plataforma SED.

Importante: É necessário que tenha sido realizada a leitura de respostas de todos os alunos ativos para que o botão de “Sincronizar Dados” esteja disponível

2. Por que o aplicativo não se conecta a redes móveis?
Durante o desenvolvimento do aplicativo com a Rede, foi levantada a preocupação dos usuários utilizarem a rede móvel do próprio dispositivo, uma vez que isso poderia onerá-los. Esse, de modo algum, é o intuito do aplicativo. Por isso, ele foi desenvolvido para se conectar somente a redes sem fio (wi-fi). A possibilidade da opção de usar redes móveis está sendo estudada.
3. Meu aplicativo só está funcionando on-line. Qual o problema?
O aplicativo necessita de conexão a uma rede wi-fi somente no primeiro acesso, para baixar as suas informações (turmas e alunos) e para realizar a sincronização das suas informações. O uso para a leitura de respostas das provas não necessita de conexão. Caso você clique em “Sair”, será necessário conectar-se a uma rede wi-fi para baixar novamente as suas informações.
4. A minha escola não possui wi-fi. Como posso realizar a sincronização?
Caso sua escola não possua rede wi-fi, você pode utilizar outra rede wi-fi de sua disponibilidade.
5. Com qual periodicidade devo sincronizar as informações lançadas no aplicativo?
Recomendamos que a sincronização seja realizada após a leitura das respostas das provas, com o objetivo de garantir a segurança das informações. Relembramos que a garantia do salvamento das informações é o a sincronização dos dados com a plataforma SED.
6. É possível utilizar o aplicativo em mais de um dispositivo?
Sim, o aplicativo pode ser instalado em mais de um dispositivo.
7. O aplicativo realiza a sincronização entre múltiplos dispositivos, ou seja, os lançamentos em um dispositivo estarão disponíveis no outro?
Visando um aplicativo leve e fácil de atualizar, o aplicativo não realiza sincronização entre dispositivos. Em cada dispositivo, você realizará lançamentos que, após a sincronização, estarão disponíveis na plataforma SED. Realizar a sincronização entre dispositivos implica o download de mais dados, o que deixaria o aplicativo mais pesado.
8. Quais as consequências da reinstalação/desinstalação do aplicativo?
A desinstalação apaga todas as informações lançadas no aplicativo. Recomendamos que você realize a sincronização dos dados antes de executar

esse procedimento. Caso você instale novamente o aplicativo, os lançamentos já sincronizados não estarão mais disponíveis. Visando ter um aplicativo leve e fácil de atualizar, o aplicativo não baixa os dados já lançados na plataforma SED.

9. Como proceder em caso de perda ou furto do dispositivo?

Em caso de perda ou furto, recomendamos que você bloqueie o acesso ao aplicativo, trocando a sua senha pela plataforma SED. Dependendo das configurações do seu dispositivo, ele poderá acessar o aplicativo, mas nenhuma das informações será sincronizada, porque, ao conectar a uma rede wi-fi e atualizar seus dados, o aplicativo tentará autenticar sem sucesso. Além disso, o aplicativo não permite a exportação das informações lançadas.

10. Meu dispositivo apresentou problemas técnicos, foi perdido ou roubado. O que acontece com as minhas informações?

As informações sincronizadas estarão disponíveis na plataforma SED. Eventuais lançamentos não sincronizados serão perdidos. Desse modo, recomendamos que a sincronização seja feita após a leitura das respostas, para evitar a perda de informações.

VI. Suporte Técnico

1. Preciso de auxílio do Suporte Técnico. Como devo proceder?

Caso necessite de Suporte Técnico, encaminhe um e-mail para sed.suporte@educacao.sp.gov.br. No e-mail, por favor, escreva no título ou no corpo do e-mail “Aplicativo Leitor Resposta”. Adicionalmente, encaminhe as seguintes informações: Nome, CPF, Perfil de Acesso, Escola, Diretoria de Ensino, Versão do Android, Modelo do Dispositivo. Para que consigamos buscar uma solução, por favor, detalhe o problema. Caso necessário, envie uma imagem da tela.

VII. Requisitos Operacionais do Aplicativo

1. Em quais sistemas operacionais posso utilizar o aplicativo Leitor Resposta?

O aplicativo atual foi desenvolvido somente para tablets e smartphones com sistema operacional Android (LG, Motorola, Samsung, outras marcas).

2. É possível utilizar o Leitor Resposta em PC ou Notebooks?

O aplicativo atual foi desenvolvido para tablets e smartphones como uma versão móvel de algumas funcionalidades da plataforma SED. Caso você deseje utilizar um PC ou Notebook, recomendamos a digitação das respostas direto no SARA dentro da SED (<https://sed.educacao.sp.gov.br/>).

3. Há uma versão do aplicativo para iOS e Windows Phone?

Neste momento, o aplicativo está sendo lançado para Android.

Uma versão para iOS será disponibilizada no futuro.

Com base na demanda para Windows Phone, estamos buscando alternativas de desenvolvimento.

4. Qual a versão mínima necessária do sistema operacional para o funcionamento do aplicativo?

Devido a alguns requisitos técnicos, neste momento, o aplicativo está disponível somente para dispositivos com versão 4.0.3 ou superior do Android.

5. É necessário atualizar o aplicativo?

Recomendamos que você esteja sempre com a versão mais atualizada do Leitor Resposta, pois elas disponibilizam melhorias no uso. As atualizações podem ser automáticas, dependendo das configurações do seu dispositivo.