

E.E. ANTOINE DE SAINT EXUPERY CIE 000383 CÓDIGO FDE 00.04.106



DIRETORIA DE ENSINO REGIÃO CENTRO

E.E. ANTOINE DE SAINT EXUPERY

CIE: 000383 CÓDIGO FDE: 00 04 106

ENDEREÇO :R: ANTONIO RIBEIRO DE MORAES Nº 184

TELEFONE: 3936 - 2980 / 3936 - 2444 E-MAIL: e000383a@see.sp.gov.br

TOMBADA : (SIM/NÃO) NÃO

PROPRIEDADE DO PRÉDIO : ESTADO

ÁREA TOTAL DO TERRENO: 7.435 m²

ÁREA CONSTRUIDA : 3.356,46 m²

ABASTECIMENTO DE ÁGUA: rede pública

ESGOTO SANITÁRIO : rede pública

ABASTECIMENTO DA REDE ELÉTRICA : rede pública VOLTAGEM : 115 / 230 (BT) V

DESTINAÇÃO DO LIXO (coleta periódica/reciclagem) : COLETA PERIÓDICA

DADOS HISTÓRICOS:

1- PATRONIMICO (PATRONO /HISTÓRICO) “ ANTOINE DE SAINT EXUPERY ”

2- ATOS LEGAIS :

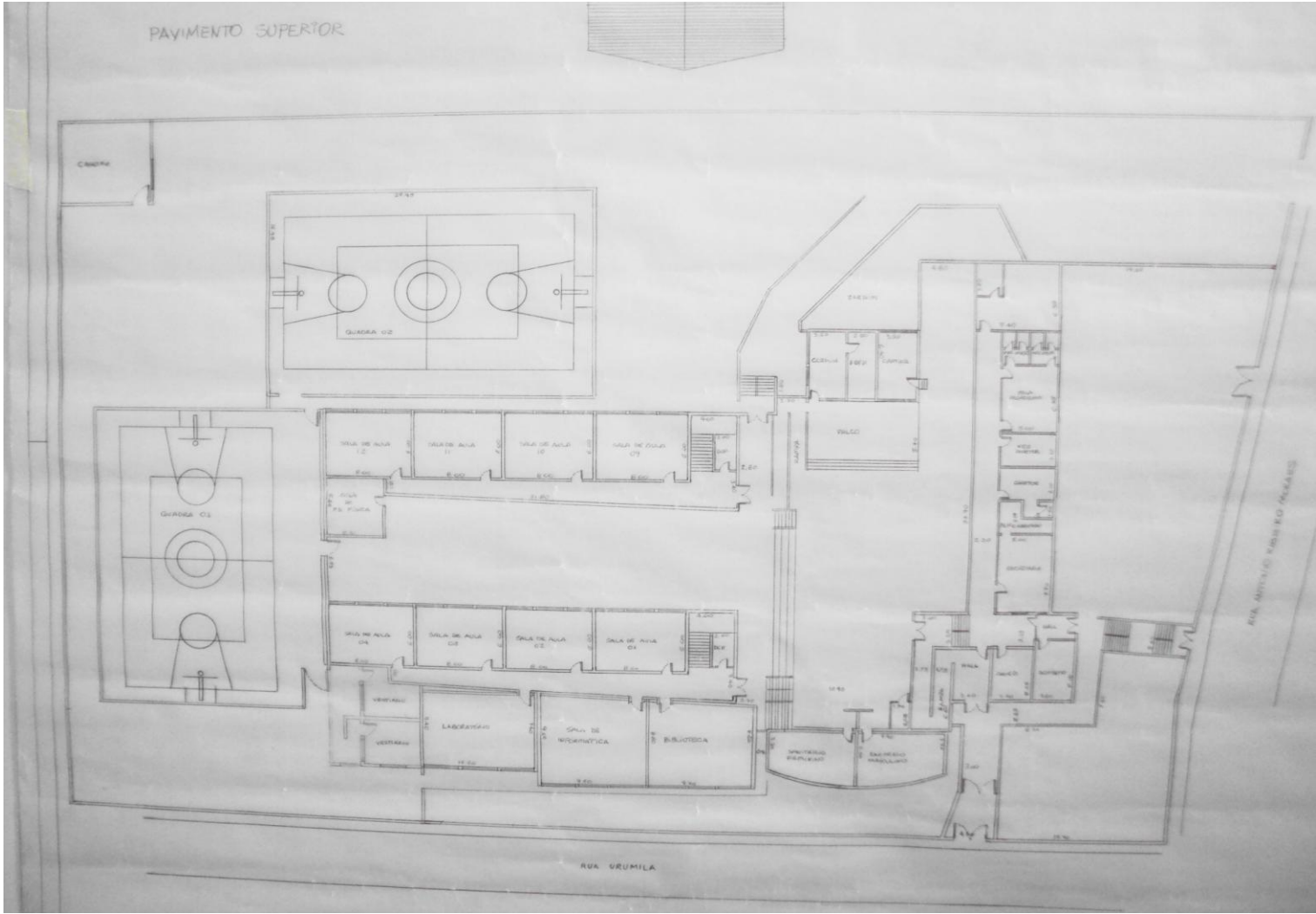
A – DA ESCOLA (LEI / DECRETO OU RESOLUÇÃO / DOE)

B- CURSOS

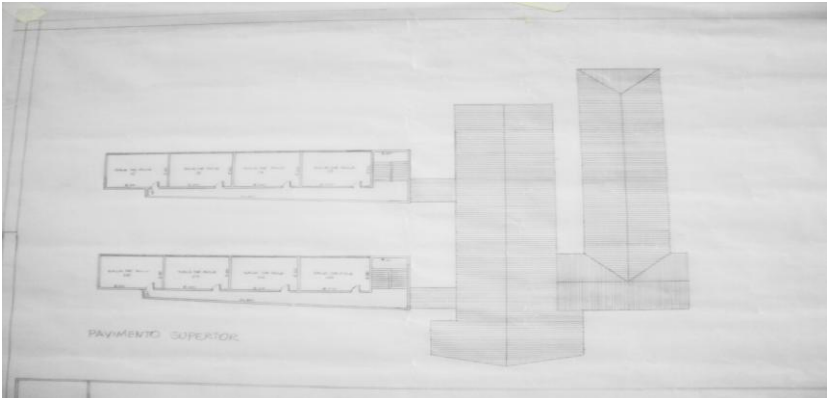
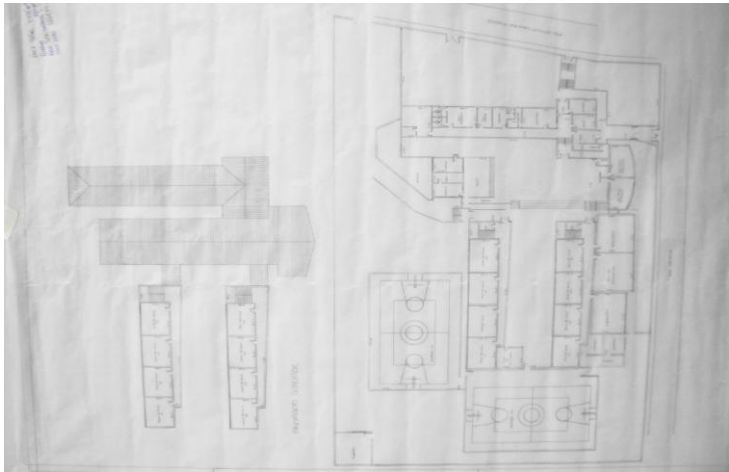
CURSO	ATO LEGAL	DOE/DATA
CICLO I DO EF		
CICLO II DO EF	DECRETO 1768478	24 / 11 / 1967
ENSINO MÉDIO	TRANSFORMADO PELA RESOLUÇÃO SE 41181	18 / 03 / 1981
EJA EF		
EJA EM	Lei 9.394/96 RESOLUÇÃO SE - 98/98	24 / 12 / 2008

Obs: dados contidos no histórico escolar

CROQUI DA ESCOLA:



PLANTA VISTA SUPERIOR



BANHEIROS







BANHEIRO ESPECIAL





COZINHA







VESTIÁRIO







SALA DE AULA



SALA DOS PROFESSORES



SALA DE RECURSOS
D.A.



**SALA DE RECURSO
D.V.**









BIBLIOTECA





INFORMÁTICA







PARTE ADMINISTRATIVA

SALA DA DIREÇÃO



SALA DA VICE-DIREÇÃO



SALA DE COORDENAÇÃO



SECRETARIA







RAMPAS DE ENTRADA COM CORRIMÕES NAS LATERAIS





RAMPAS DE ENTRADA COM CORRIMÕES NAS LATERAIS



RAMPAS DE ENTRADA COM CORRIMÕES NAS LATERAIS



RAMPAS DE ACESSO AOS BLOCOS E ELEVADOR COM CORRIMÕES NAS LATERAIS



PÁTIO







QUADRAS











CORREDOR DO ELEVADOR



CORREDORES DAS SALAS DE AULA

ESTACIONAMENTO







