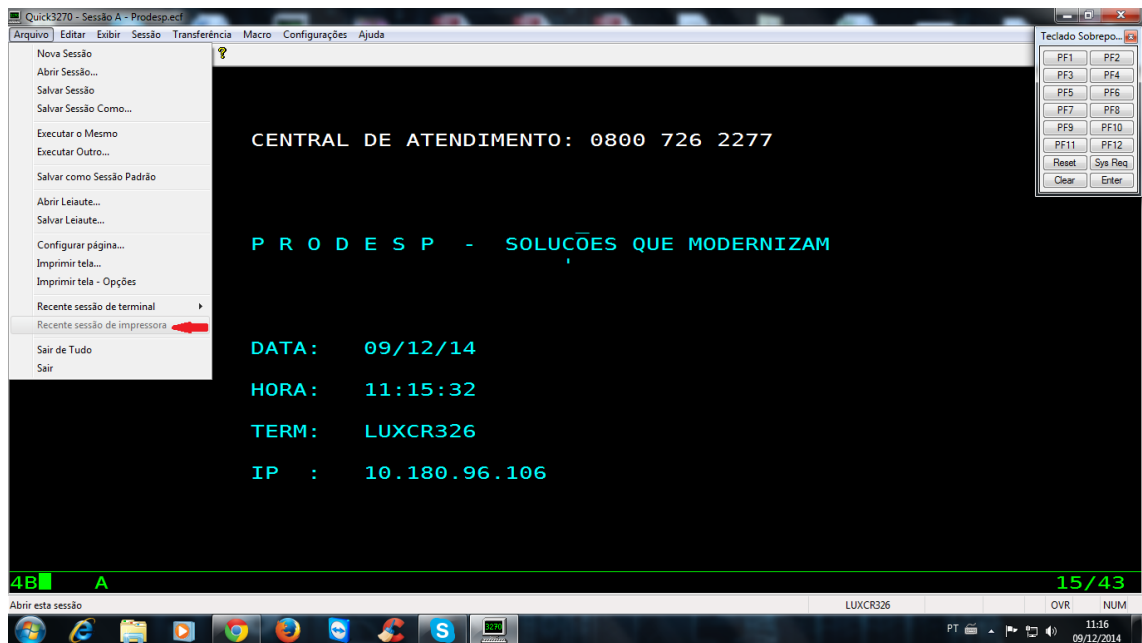


Configuração da Impressão na Sessão do Quick

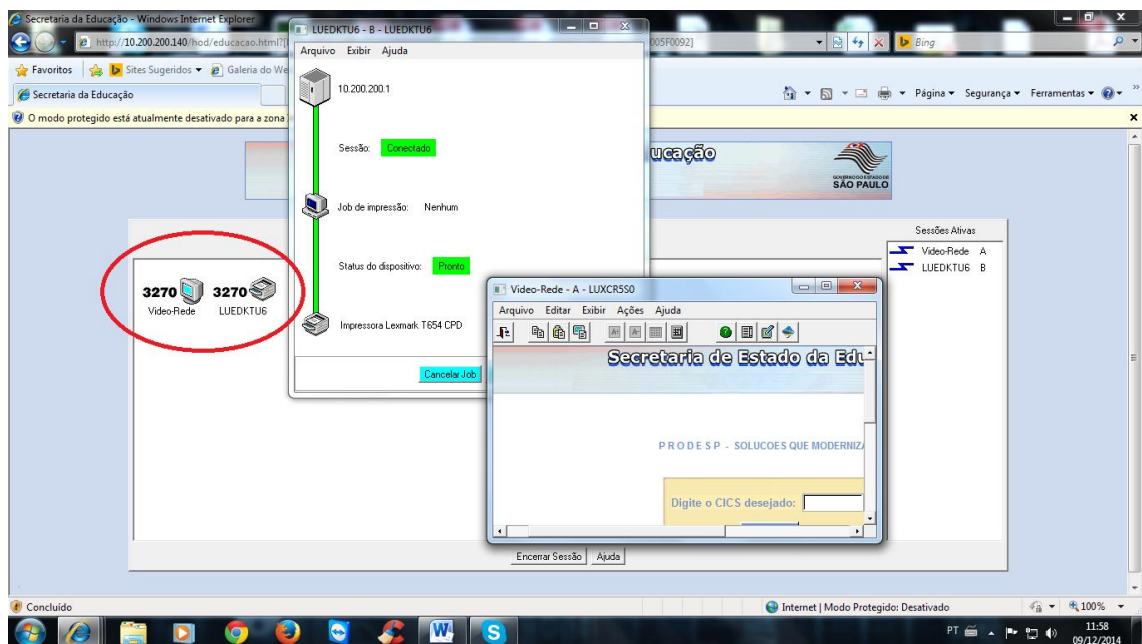
Efetuamos testes e conseguimos instalar a impressora no Quick 3270 para impressão de relatórios na Prodesp.

Na imagem abaixo está desabilitado a opção de impressora.



Fazer as seguintes configurações:

1º Verificar qual a sessão de vídeo e de impressão na PRODESP. (Toda sessão de vídeo tem uma sessão de impressão)



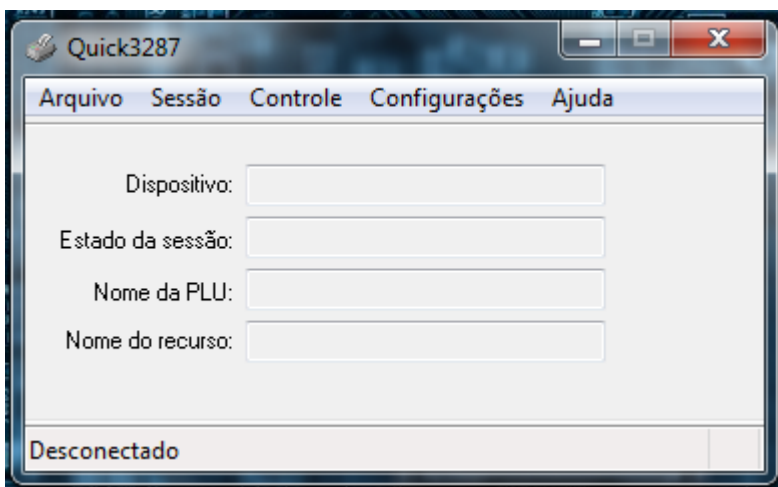
Neste caso a sessão de impressão é a LUEDKTU6, cada localidade tem uma identificação diferente.

Configurar o Quick 3270 da seguinte maneira:

1º) Abrir o iniciar do Windows e navegar até a pasta de instalação do quick 3270.



2º) Tela abaixo será exibida.



3) Seguir os seguintes passos:

Na guia **Sessão** → **Configuração de Sessão**

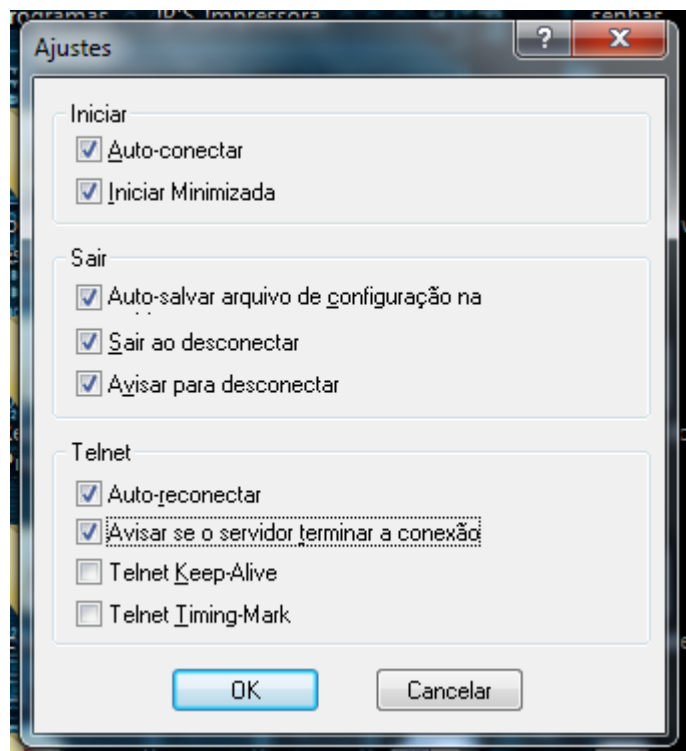
Campo: Nome do Host ou Endereço IP: **10.200.200.1** LU ou Nome de Conjunto: **LUEDKTU6**

País Página de Código do Host - Alterar para **Portugal (037)**

Depois Clicar em **OK**

4º) Na Guia **Configurações** → **Geral**

Marcar as seguintes opções:

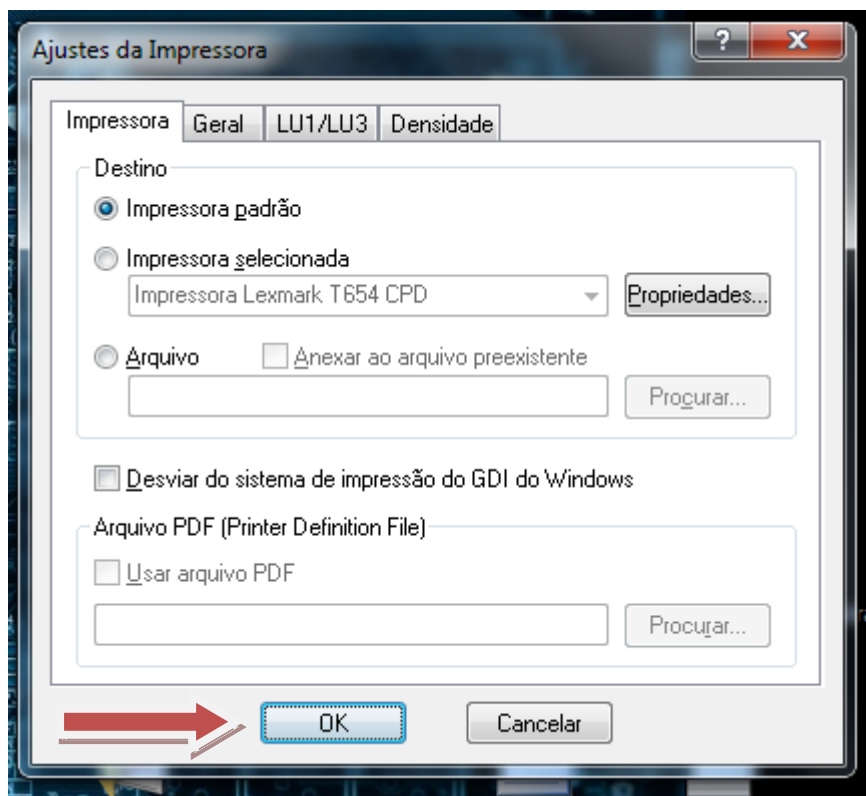


5º) Na guia **Configurações** → **Impressora**

Destino → **Impressora Padrão**

➔ **Impressora Seleccionada** (Selecionar qual a impressora a ser utilizada)

** Essa opção fica a gosto de quem vai utilizar o quick, neste caso deixei a opção padrão.



6º) Arquivo → Salvar Sessão Como...

Salvar com o nome **Impressora** na pasta Quick3270 em Arquivos de Programas.

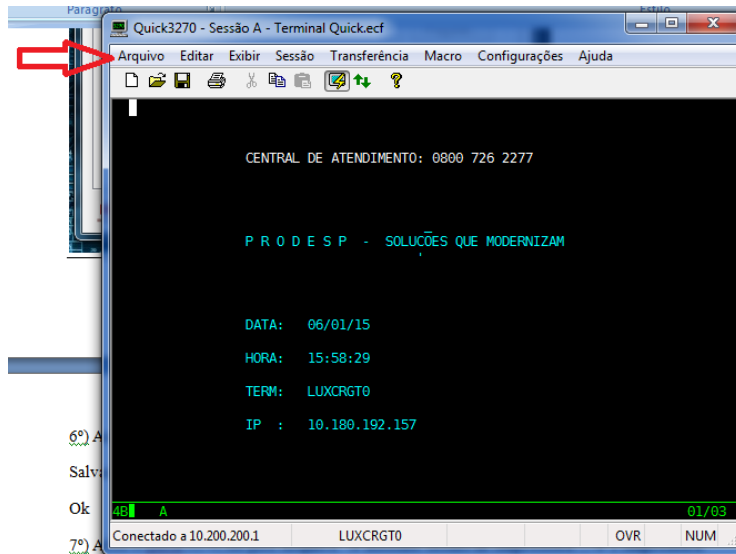
Ok

7º) Abrir o quick 3270, na guia **Arquivo** → **Recente Sessão de Impressora ...** → **1 Impressora**

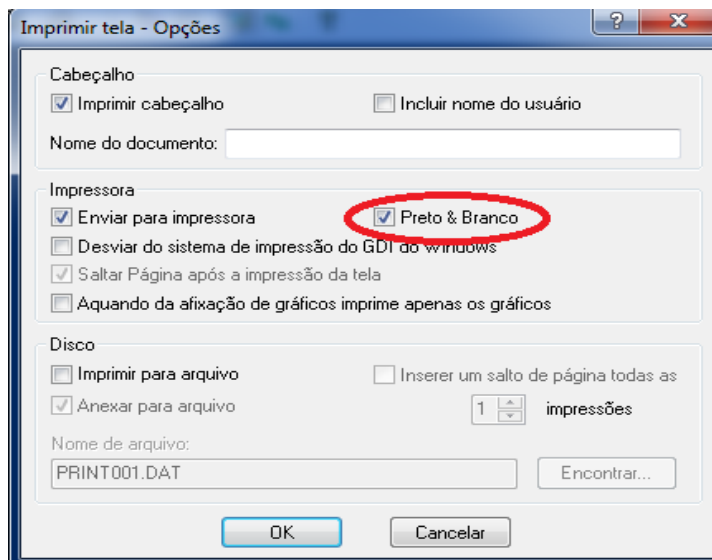
**** Importante: o 7º passo tem que ser feito toda vez que abrir o terminal Quick.**

8º Na impressão de tela do Quick os dizeres na cor azul “anil” ficam “apagados”. Para consertar isto fazer a seguinte configuração:

a) Com o Quick aberto: Aquivo



b) Clique em Imprimir tela – Opções e marque à caixa Preto & Branco



Sandro - Diretor Técnico I

(14) 3533-2871